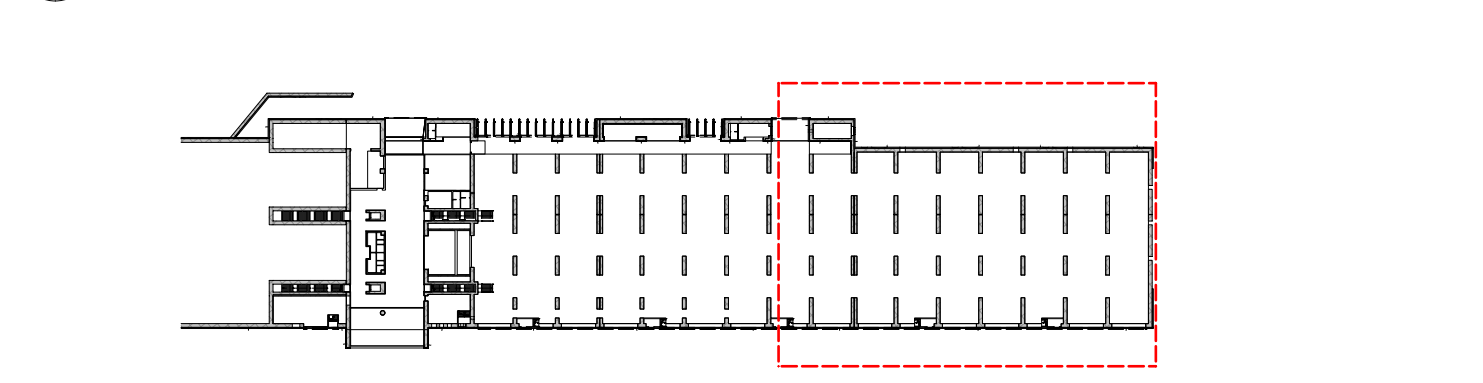


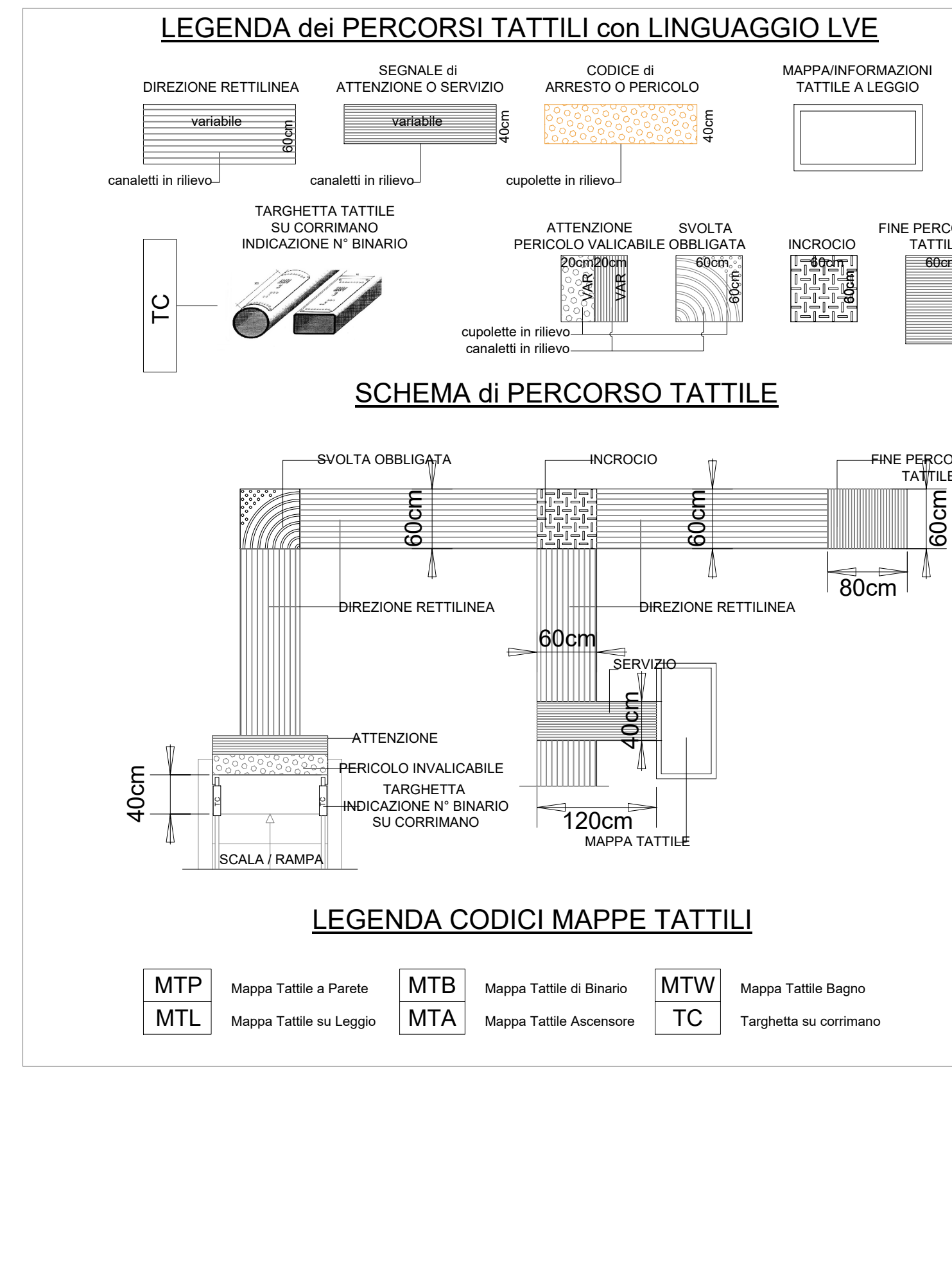
LEGGENDA ETICHETTE

TABELLA FINITURE - MURATURE - SERRAMENTI	
INFISSI	TIPOLOGIA MURATURA E FINITURE
FINITURE PAVIMENTI	
B1	Pavimentazione in piastrelle di gres fine porcellanato non smaltato e non assorbente, coeff. attrito dinamico > 0,4 dimensioni 60x60x2 cm, posata con specifico collante su massetto in conglomerato di calcestruzzo armato.
B1.1	Pavimentazione in piastrelle di gres fine porcellanato non smaltato e non assorbente, coeff. attrito dinamico > 0,4 dimensioni 60x60x2 cm, posata con specifico collante su massetto in conglomerato di calcestruzzo armato su vespaio areato.
B1.1.1	Pavimentazione in piastrelle di gres fine porcellanato non smaltato e non assorbente, coeff. attrito dinamico > 0,4 dimensioni 60x60x2 cm, posata con specifico collante e strato in polistirene espanso estruso su vespaio areato.
B1.1.2	Pavimentazione in piastrelle di gres porcellanato, smaltato ed inassorbente posata con specifico collante, coeff. attrito dinamico > 0,4 dim 60x60x1,4 cm, su massetto in conglomerato di calcestruzzo armato su vespaio areato.
B2	Fascia griglia di sicurezza in lastre di cemento, posate su letto di malta, dimensioni 30x40x3 cm, con sistema LVE (Loges Vet Evoluti) comprensivo di TAG - RFID (Radio Frequenti Identificatori) da collocare sotto la pavimentazione ogni 60 cm.
B3	Pavimentazione in lastre di cemento e graniglia di quarzo sfoderate ad alta resistenza, posate in opera su letto di malta, dimensioni variabili, idonee per la formazione di percorso tattile piantare per disabili visivi, sistema LVE (Loges Vet Evoluti) comprensivo di TAG - RFID (Radio Frequenti Identificatori) da collocare sotto la pavimentazione ogni 60 cm.
B4	Pavimentazione gradone scale di gres fine porcellanato non smaltato e non assorbente, posata con specifico collante, coeff. attrito dinamico > 0,4 cm. 20x60x2 cm.
B5	Chiusura zincata da riempimento porta pavimentazione per copertura pozzetti dim. cm 60x60x8, cm 70x70x8 (+/- 5%).
B6	Rampe di raccordo alla banchina in battuto di ritaoglio sp. 50 mm.
B7	Pavimento ad alta resistenza meccanica, eseguito in malta sciolta epoxidica tricolore con specchi cariche quarziferi.
B8	Pavimento tecnico sovrappavimento (portanza 10.000 N/m²) in lastre sottoporte di materiale legante ad alta resistenza meccanica e durabilità (dim 60x60 cm sp. minimo 2 cm), finitura superficiale in pvc antiscivolo disposta su sostegno in acciaio zincato. Trattamento antipolvere della superficie sottostante.
B9	Pavimentazione con piastrelle speciali ad alta compressione di tipo industriale (portanza 10.000 N/m²) costituito da conglomerato cementizio e graniglia di materiale antiscivolo resistente all'usura ed all'azione di olii ed acidi, dim. 30x30cm e spess. non inferiore a 28 mm c.a. posate in opera su soletta di conglomerato cementizio poggiante su vespaio areato realizzato con ghioio.
B10	Pavimentazione in gres porcellanato (30x30cm) posato su colla, massetto (sp.6cm) e soletta armata con rete elettrosaldata (sp.8cm).
CORDOLI	
L1	Elementi prefabbricati in calcestruzzo vibrato armato con rete elettrosaldata di Tipo 2 - Cordolo marciapiede.
L2	Cordolo prefabbricato in conglomerato cementizio armato vibrocompreso con finitura in angolo smussato lato binario - cordolo marciapiede h 25cm.
FINITURA E RIVESTIMENTO PARETI	
V1	Rivestimento in gabbioni in rete metallica a doppia torsione con maglia esagonale tipo B x 10, tessute con filo d'acciaio trattato a freddo protetto con lega eutettica Zinco-Aluminio e un ulteriore rivestimento polimerico ad elevate prestazioni, riempimento in pietra di cave e sottostato in acciaio.
V2	Rivestimento in lastre in gres porcellanato naturale (dim.600 x 1.200 mm) o fibrorinforzato (dim.600 x 3.200 mm), con trattamento protettivo anticorrosione, spessore 11 mm, su struttura metallica e ancoraggio a scomparsa, posate in verticale.
V2.1	Rivestimento in lastre in gres porcellanato naturale (dim.600 x 1.200 mm) fibrorinforzato (dim.600 x 3.200 mm), con trattamento anticorrosione, spessore 11 mm, su struttura metallica e ancoraggio a scomparsa, posate in verticale. Strato di isolamento in poliuretano espanso.
V3	Finitura superficiale con vernice elastica protettiva per calcestruzzo a base di resine acriliche e trattamento protettivo anti-graffia.
V4	Rivestimento esterno realizzato in pannelli di lamiera piana liscia di alluminio verniciato su sottostuttura metallica, (*) con strato isolante sp. 50 mm.
V6	Rivestimento esterno in pannelli in lamiera piana microforata area aperta 51%, di alluminio verniciato su sottostuttura metallica.
V6.1	Rivestimento in pannelli di alluminio composto.
V6.2	Rivestimento verticale portali ingresso, con strato isolante sp. 50 mm.
V7	Intranco resistente al fuoco a base di vermiculite, dato in opera su pareti, a superficie liscia, dello spessore idoneo a dare la resistenza al fuoco di 120 minuti.
V8	Intranco con interposta rete portaintranco e finitura superficiale con trineggiate con idropittura per interni in tinta unita di colore chiaro secondo le indicazioni della DL (bianco e grigi).
V9	Rivestimento in lastre di gres porcellanato dim. 600x1000 mm di colorazione assimilabile al RAL 5001 per un totale di 2400 mm applicate con idoneo collante e staffe di ancoraggio a scomparsa.
V10	Pannello inmovibile in cartongesso su sottostuttura metallica rivestito in gres porcellanato 1.20 m - Servizi igienici.
V12	Impermeabilizzazione di muri contro terra con doppia guaina bituminosa e protezione in geotessile non tessuto in polipropilene.
MURATURE	
M3	Muratura in blocchi cavi prefabbricati in cls vibrocompreso e inerti leggeri, sp. 30cm, con idonei rinforzi verticali ed orizzontali per murature in zona sismica.
M4	Muratura in blocchi cavi prefabbricati in cls vibrocompreso e inerti leggeri, sp. 20cm, con idonei rinforzi verticali ed orizzontali per murature in zona sismica.
M5	Tramezzatura in blocchi forati di conglomerato di argilla espansa, sp. 12 cm.
LEGGENDA MATERIALI SISTEMAZIONI ESTERNE	
B1a	Pavimentazione realizzata con sistema stabilizzante in polvere fibrorinforzato (del tipo Levostab 99 o similare) da riportare e stendere con sfioratrice stradale, sp. 15 cm.
B1a	Pavimentazione realizzata con calcestruzzo drenante. Il materiale applicato avrà delle colorazioni adeguate al contesto paesaggistico dell'area di intervento.
B3a	Pavimentazione in pietra ricostituta formato 100X50 cm allestiti su ghiaio, sp. 90 mm. Lavorazione delle superfici con bocciarda.
B3a.1	Pavimentazione in pietra ricostituta formato 100X50 cm allestiti su sabbia, sp. 90 mm. Posata su ghioio. Lavorazione delle superfici con bocciarda.
B3a.2	Giunto in alluminio a pavimento idoneo per il tipo di pavimentazione.
B3a.3	Stiglia in lastre di pietra locale sp. 5cm superficie bocciardate.
ARREDI	
A1	Panca lineare in conglomerato cementizio con superficie sabbiosa e liscata sulla parte della seduta.
A2	Cesino portafuochi fonda in lamiera zincata, supporto su palo, dimensioni: ø300mm, altezza 450mm.
A3	Panchina ergonomica in acciaio inox completa di fianchi e braccioli intermedi. Dimensioni 220x70 cm.
A4	Portabici in acciaio zincato a caldo e verniciato RAL, con tubi bloccati a curvati.
NOTE	
Tutti i colli di verniciatura verranno effettuati secondo colore FS 44.	
Tutti i mancorrenti delle scale e rampe interne alla stazione verranno assenti dopo di mancorrenti tattili per disabili visivi.	
Tutte le porte P sono dotate di maniglia antipanco. Caratteristiche antirumore e apparecchiatura chiudibile automatica.	
Tutti i pavimenti sono eseguiti con aglio porta-pavimentazione. In tutte le pavimentazioni vanno previsti i giunti di raspiamento. Lavorazione e trattamenti protettivi delle nuove strutture in acciaio.	

KEY-PLAN



LEGGENDA



COMMITTENTE: **RFI RETE FERROVIARIA ITALIANA GRUPPO FERROVIE DELLO STATO ITALIANE**

DIREZIONE LAVORI: **ITALFERR GRUPPO FERROVIE DELLO STATO ITALIANE**

APPALTORE: **CONSORZIO PALERMO CATANIA ED Mandataria webuild Italia PIZZAROTTI**

PROGETTAZIONE: **RTI - Proger Spa, Rocksoil Spa, Pini Group srl**

PROGETTO ESECUTIVO

DIRETTRICE FERROVIARIA MESSINA - CATANIA - PALERMO
NUOVO COLLEGAMENTO PALERMO - CATANIA
 Lotto 4b: Nuova Enna (I) - Dittaino (I)
 ARCHITETTURA E STAZIONI
 Pianta quota FV/parcheggio 3/3

APPALTORE	DIRETTORE DELLA PROGETTAZIONE	PROGETTISTA
Direttore Tecnico Ing. M. F. Ruffo	Responsabile progettazione Ing. G. Neri	PIZZAROTTI

COMMESSA	LOTTO	FASE	ENTE	TIPO DOC.	OPERA/DISCIPLINA	PROGR.	REV.	SCALA:
RS 80	41	E	ZZ	PA	FV01010	012	b	1:100

Rev.	Descrizione	Redatto	Verificato	Data	Approvato	Data	Autorizzato	Data
a	Emissione	DE/CECOO	DA/DO/TNC	06/04/2023	06/04/2023	06/04/2023	06/04/2023	06/04/2023
b	Emissione a seguito RDV	DE/CECOO	DA/DO/TNC	02/09/2023	02/09/2023	02/09/2023	02/09/2023	02/09/2023

F:\E\RS804\EZZPM\V010012b.pdf

F. Neri - RS804\EZZP