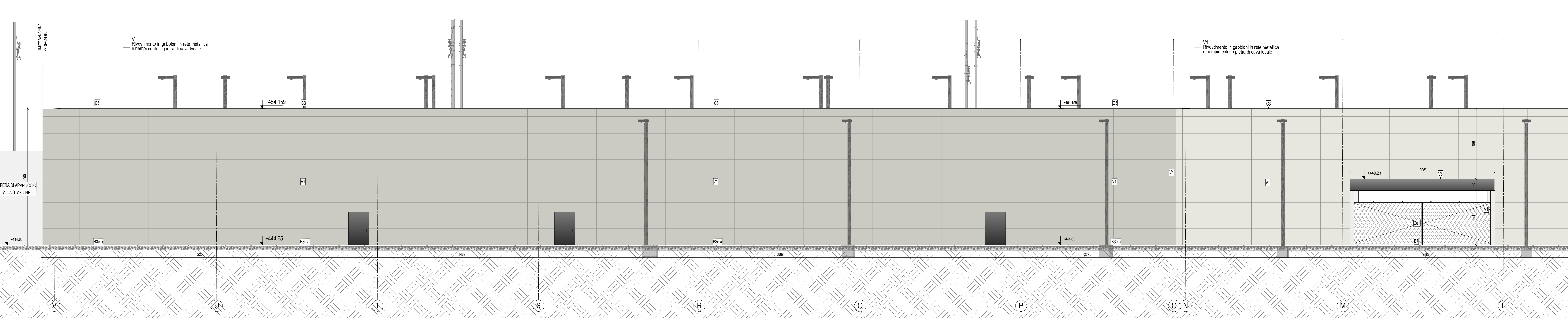


KEY PLAN

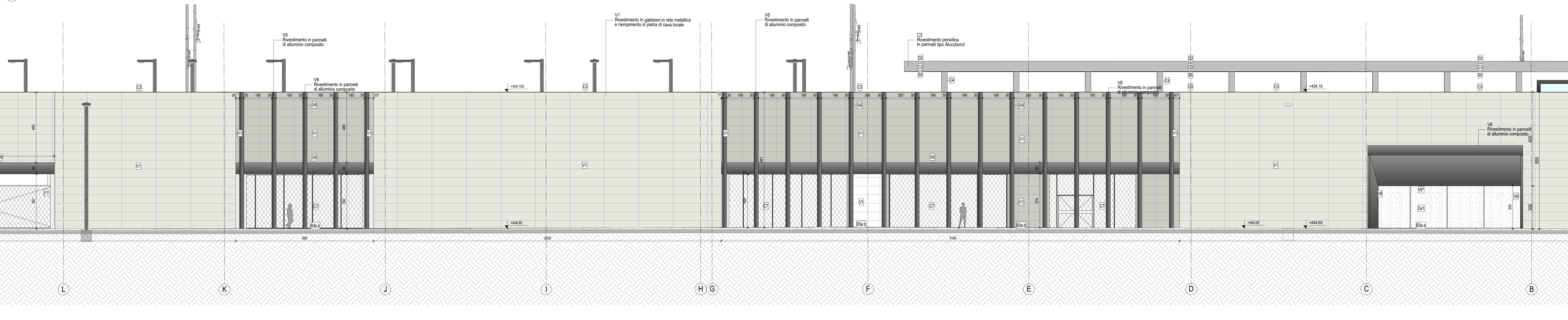
LEGENDA ETICHETTE

TABELLA FINITURE - MURATURE - SERRAMENTI	
INTISSI	TIPOLOGIA MURATURA E FINITURE
FINITURE PAVIMENTI	
B1	Pavimentazione in piastrelle di gres fine porcellanato non smaltato e non assorbente, coeff. attrito dinamico > 0,4 dimensioni 60x60x2 cm, posata con specifico collante su massello in conglomerato di calcestruzzo.
B1.1	Pavimentazione in piastrelle di gres fine porcellanato non smaltato e non assorbente, coeff. attrito dinamico > 0,4 dimensioni 60x60x2 cm, posata con specifico collante su massello in conglomerato di calcestruzzo armato su vespaio areato.
B1.1.1	Pavimentazione in piastrelle di gres fine porcellanato non smaltato e non assorbente, coeff. attrito dinamico > 0,4 dimensioni 60x60x2 cm, posata con specifico collante su massello in conglomerato di calcestruzzo armato e strato in polistirene espanso estruso su vespaio areato.
B1.1.2	Pavimentazione in piastrelle di gres porcellanato, smaltato ed inassorbente posata con specifico collante, coeff. attrito dinamico > 0,4 dim. 60x60x1,4 cm, su massello in conglomerato di calcestruzzo armato su vespaio areato.
B2	Fascia gialla di sicurezza in lastre di cemento, posate su letto di malta, dimensioni 30x40x3,3 cm, con sistema LVE (Loges Vet Evolution) comprensivo di TAG - RFID (Radio Frequency Identification) da collocare sotto la pavimentazione ogni 60 cm.
B3	Pavimentazione in lastre di cemento e graniglia di quarzo sferoidale ad alta resistenza, posate in opera su letto di malta, dimensioni variabili, idonee per la formazione di percorso lastra piana per disabili visivi, sistema LVE (Loges Vet Evolution), comprensivo di TAG - RFID (Radio Frequency Identification) da collocare sotto la pavimentazione ogni 60 cm.
B4	Pavimentazione gradone scala di gres fine porcellanato non smaltato e non assorbente, posata con specifico collante, coeff. attrito dinamico > 0,4 dim. 30x30x2 cm.
B5	Chiusino zincato da riempimento porta-pavimentazione per copertura pozzelet (dim. con 60x60x8, con 70x70x8 (+/- 5%).
B6	Rampe di raccordo alla banchina in battuto di cls rigato sp. 50 mm.
B7	Pavimento ad alta resistenza meccanica eseguito in malta sintetica epoxidica tricomponente con speciali cariche quarzifere.
B8	Pavimento tecnico sopravelato (portanza 10.000 N/m ²) in lastre autoportanti di materiale lastico ad alta resistenza meccanica e durabilità (dim 60x60 cm sp. minimo 2 cm), finitura superficiale in PVC embosato disposto su sostegno in acciaio zincato. Trattamento antipolvere della superficie sottostante.
B9	Pavimentazione con piastrelle speciali ad alta compressione di tipo industriale (portanza 10.000 N/m ²) costituite da conglomerato cementizio e graniglia di materiale antiscivolo resistente all'usura ed all'azione di oli ed acidi, dim. 30x30cm e spesso, non inferiore a 28 mm e a pelo in opera su soletta di conglomerato cementizio poggiate su vespaio areato realizzato coniglio.
B10	Pavimentazione in gres porcellanato (30x30cm) posato su colla, massello tipo forni e soletta armata con rete elettrosaldata (sp.8cm).
B11	Pavimentazione provvisoria in asfalto.
CORDOLI	
L1	Elementi prefabbricati in calcestruzzo vibrato armato con rete elettrosaldata di Tipo 2 - Cordolo marciapiede.
L2	Cordolo prefabbricato in conglomerato cementizio armato vibrocompreso con finitura antiscivolo e angolo smussato lato binario - cordolo marciapiede h 25cm.
FINITURA E RIVESTIMENTO PARETI	
V1	Rivestimento in gabbioni in rete metallica a doppia torsione con maglia esagonale tipo 8 x 10, tessuta con filo d'acciaio trafilato a freddo protetto con lega elettrolitica Zinco-Alumino e un ulteriore rivestimento polimerico ad elevate prestazioni, riempimento in pietra di cava e sottostruttura in acciaio.
V2	Rivestimento in lastre in gres porcellanato naturale (dim.600 x 1.200 mm) e fluorinorizzato (dim.600 x 3.200 mm), con trattamento protettivo anticracks, spessore 11 mm, su struttura metallica e ancoraggio a scorpina, posate in verticale.
V2.1	Rivestimento in lastre in gres porcellanato naturale (dim.600 x 1.200 mm) fluorinorizzato (dim.600 x 3.200 mm), con trattamento anticorrosione, spessore 11 mm, su struttura metallica e ancoraggio a scorpina posate in verticale. Strato di isolamento in polistirene espanso.
V3	Finitura superficiale con vernice elastica protettiva per calcestruzzo a base di resine acriliche e trattamento protettivo anti-graffio.
V4	Rivestimento esterno realizzato in pannelli di lamiera piana liscia di alluminio verniciato su sottostruttura metallica. (*) con strato isolante sp.50 mm.
V4.1	Rivestimento esterno in pannelli in lamiera piana microforata area aperta 51%, di alluminio verniciato su sottostruttura metallica.
V5	Rivestimento in pannelli di alluminio composito.
V6	Rivestimento verticale portali ingresso, con strato isolante sp.50 mm.
V7	Intraco con interposto rete portantonaco e finitura superficiale con intagliatura e idropittura per interni in tinta unita di colore chiaro secondo le indicazioni della DL (bianco e grigi).
V8	Intraco in lastre di gres porcellanato dim. 600x1000 mm di colorazione assimilabile al RAL 5001 per un H totale di 2400 mm applicate con idoneo collante e staffe di ancoraggio.
V10	Pannello rimovibile in cartongesso su sottostruttura metallica rivestito in gres porcellanato h 1,20 m - Servizi igienici.
V12	Impermeabilizzazione di muri contro terra con doppia guaina bituminosa e protezione in geotessile non tessuto in polipropilene.
MURATURE	
M3	Muratura in blocchi cavi prefabbricati in cls vibrocompreso e inerti leggeri, sp. 30cm, con idonei rinforzi verticali ed orizzontali per murature in zona sismica.
M4	Muratura in blocchi cavi prefabbricati in cls vibrocompreso e inerti leggeri, sp. 20cm, con idonei rinforzi verticali ed orizzontali per murature in zona sismica.
M5	Tramezzatura in blocchi forati di conglomerato di argilla espansa, sp. 12 cm.
LEGENDA MATERIALI	
B1a	Pavimentazione realizzata con sistema stabilizzante in polvere fluorinorizzato (del tipo Levostad 90 o similare) da riportare e stendere con vibratofinitrice stradale, sp. 15 cm.
B1a.1	Pavimentazione realizzata con calcestruzzo drenante, il materiale applicato avrà delle colorazioni adeguate al contesto paesaggistico dell'area di intervento.
B3a	Pavimentazione in pietra ricostruita formato 100x50 mm allettati su ghiaio, sp. 90 mm. Lavorazione delle superfici con boccarda.
B3a.1	Pavimentazione in pietra ricostruita formato 100x50 mm allettati su sabbia, sp. 90 mm. Posata suiglio. Lavorazione delle superfici con boccarda.
A1	Panca lineare in conglomerato cementizio con superficie sabbiata e liscia sulla parte della seduta.
A2	Cestino portafiumi fondo in lamiera zincata, supporto su palo, dimensioni: ø300mm, altezza 400mm.
NOTE	
Tutti i cicli di verniciatura verranno effettuati secondo circolare F3.44.	
Tutti i manometri della scala e rampa interne alle stazioni/fermate saranno dotati di manometri tattili per disabili visivi.	
Tutte le porte P sono bilineari dotate di mangione antipanco, caratteristiche antintrusione e apparecchiatura chiudiporta automatica.	
Tutti i pozzelet sono coperti coniglio porta-pavimentazione in cls e le pavimentazioni vanno provvisoriamente fissate e razzionate.	
Lavorazione e base-manti protetti dalle norme strutturali in acciaio.	

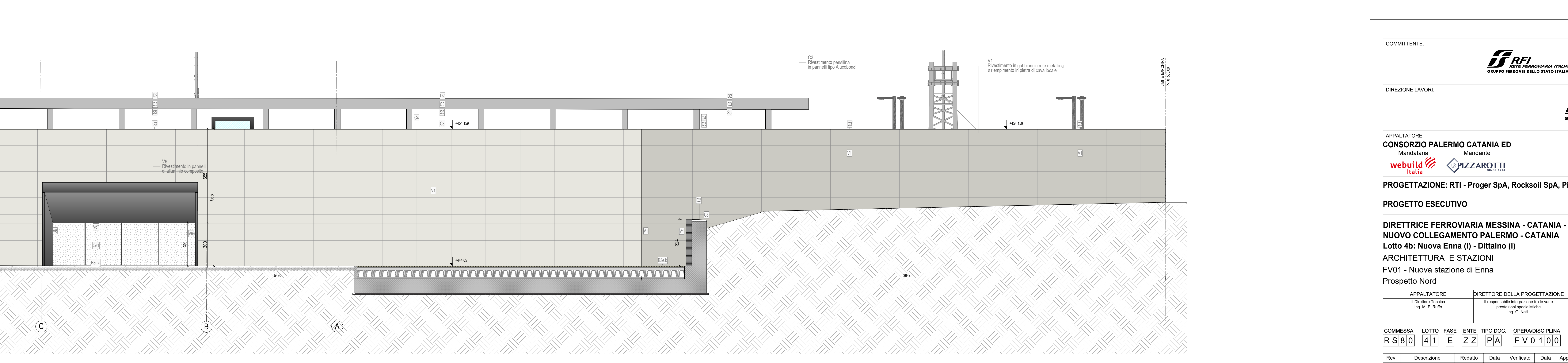
1 PROSPETTO NORD 1/3
SCALA 1/100



2 PROSPETTO NORD 2/3
SCALA 1/100



3 PROSPETTO NORD 3/3
SCALA 1/100



COMMITTENTE: **RFI RETE FERROVIARIA ITALIANA**
GRUPPO FERROVIE DELLO STATO ITALIANE

DIREZIONE LAVORI: **ITALFERR**
GRUPPO FERROVIE DELLO STATO ITALIANE

APPALTATORE: **CONSORZIO PALERMO CATANIA ED**
Mandatario: **webuild Italia** / **PIZZAROTTI**

PROGETTAZIONE: **RTI - Proger SpA, Rocksoil SpA, Pini Group srl**

PROGETTO ESECUTIVO

DIRETTRICE FERROVIARIA MESSINA - CATANIA - PALERMO
NUOVO COLLEGAMENTO PALERMO - CATANIA
Lotto 4b: Nuova Enna (I) - Dittaino (I)
ARCHITETTURA E STAZIONI
FV01 - Nuova stazione di Enna
Prospetto Nord

APPALTATORE	DIRETTORE DELLA PROGETTAZIONE	PROGETTISTA
Ing. M. F. Ruffo	Ingegnere responsabile delle varie prestazioni specialistiche Ing. G. Neri	GIAGGIOSTINO

COMMESSA	LOTTO	FASE	ENTE	TIPO DOC.	OPERA/DISCIPLINA	PROGR.	REV.	SCALA:
RSB0	41	E	ZZ	PA	FV0100	019	b	1:100

Rev.	Descrizione	Redatto	Data	Verificato	Data	Approvato	Data	Autorizzato	Data
a	Emissione	ROSB	06/04/2023	DIAGOSTINO	06/04/2023	LISTORTI	06/04/2023	Ing. G. Neri	06/04/2023
b	Emissione a seguito RDV	DE CECUDO	Giugno 2023	DIAGOSTINO	Giugno 2023	LISTORTI	Giugno 2023	Ing. G. Neri	Giugno 2023

FILE:RSB041EZZPMV0100019b.pdf

File:RSB041EZZP