

USO DEL SUOLO

- 111, tessuto urbano continuo
 - 1123, tessuto residenziale sparso
 - 121, aree industriali o commerciali e degli impianti tecnologici
 - 1221, reti stradali e spazi accessori
 - 1225, reti ed aree per la distribuzione, la produzione e il trasporto dell'energia
 - 132 - 133, discariche e cantieri
 - 14, zone verdi artificiali non agricole
 - 21, seminativi semplici
 - 221 - 222, colture permanenti: vigneti e frutteti
 - 223, uliveti
 - 24, zone agricole eterogenee
 - 3116, formazioni forestali ripariali
 - 312, boschi di conifere
 - 314, formazioni preforestali e pascoli alberati
 - 321, aree a pascolo naturale, praterie, incolti
 - 322, cespuglieti e arbusteti
 - 333, aree con vegetazione rada
 - 511, corsi d'acqua
 - 512, bacini d'acqua
-
- Corsi d'acqua
 - Aerogeneratori

Elettrodotto aereo 150 kV doppia terna SE Troia - CP Troia - SE Troia / EOS1 ed opere connesse

- Nuova linea in doppia terna
- Nuova linea in semplice terna
- Tratti linea 150 kV da demolire
- Linea esistente 380 kV
- Linea esistente 150 kV
- Stazioni
- Sostegni nuova linea
- Sostegni linea da demolire

ORDINE DEGLI ARCHITETTI P.A. PASAGGIOLI CALABRINI MARINO PROVINCIA DI POTENZA

Topografia

architetto

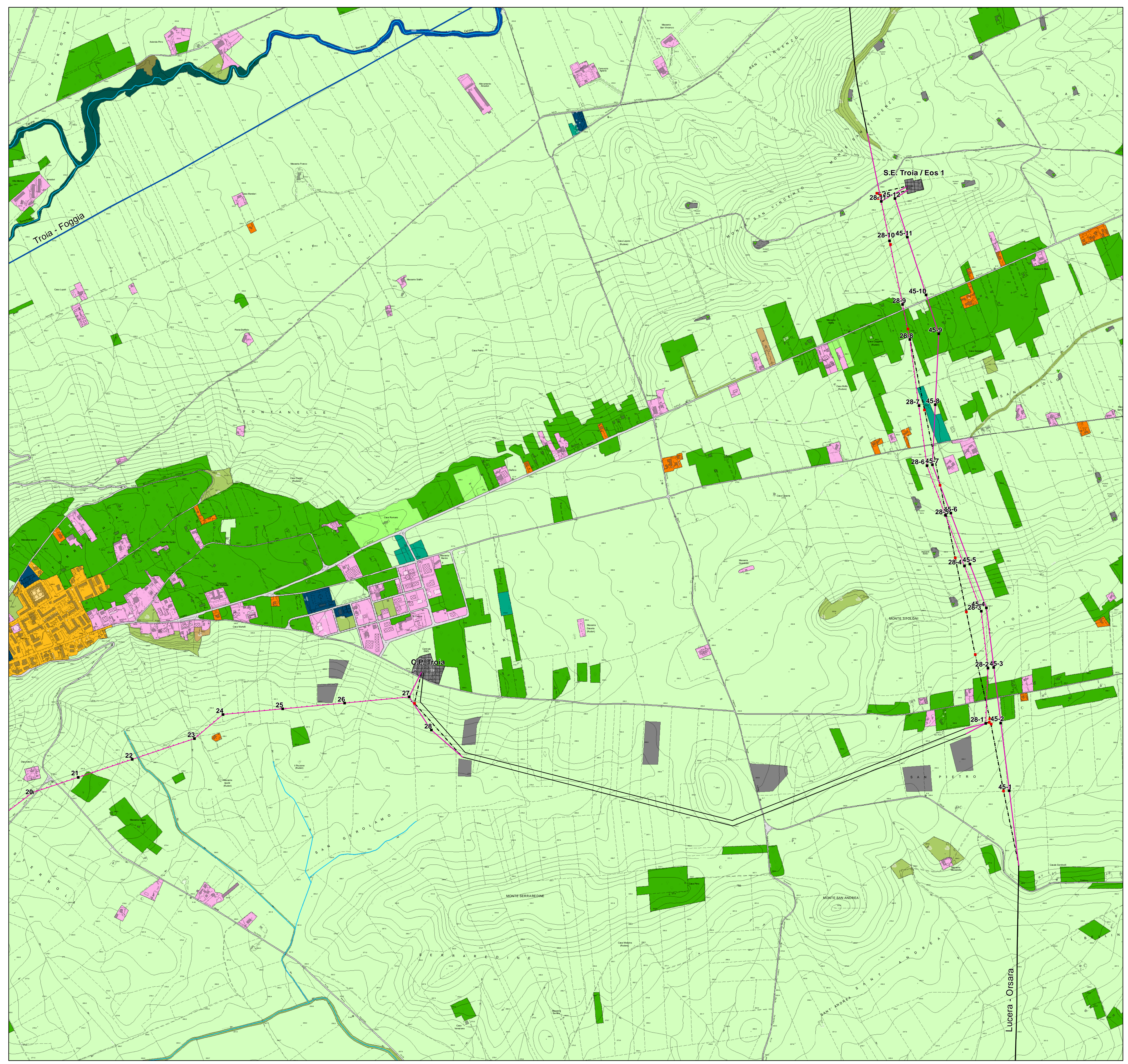
42

N

Sistema di riferimento
U.T.M. WGS 1984 Fuso 33

REVISIONI		TIPOLOGIA DELL'ELABORATO			CODICE DELL'ELABORATO		
00	1/06/2012	PRIMA EMISSIONE	Arch. F. Zaccara dott. G. Navarra dott. M. Bux	L. Di Tullio SRUCRE/ASA	N. Rivabene SRUCRE/ASA		
N.	DATA	DESCRIZIONE	ELABORATO	VERIFICATO	APPROVATO		
PLANIMETRIA		DEFR10002BASA00120-9.2					
PROGETTO		Elettrodotto aereo 150 kV doppia terna SE Troia - CP Troia - SE Troia / EOS1 ed opere connesse STUDIO DI IMPATTO AMBIENTALE USO DEL SUOLO					
RICEVATO DALLA DOC. TERNA							
CLASSIFICAZIONE DI SICUREZZA							
NOME DEL FILE	SCALA CAD	FORMATO	SCALA	FOGLIO			
DEFR10002BASA00120-9.2.PDF	1 unità = CAD	A1	1:10.000	2/2			

Questo documento contiene informazioni di proprietà Terna Rete Italia S.p.A. e deve essere utilizzato esclusivamente dal destinatario in relazione alle finalità per le quali è stato ricevuto. E' vietata qualsiasi forma di riproduzione o di divulgazione senza l'esplicito consenso di Terna Rete Italia S.p.A. This document contains information proprietary to Terna Rete Italia S.p.A. and it will have to be used exclusively for the purposes for which it has been furnished. Whichever shape of spreading or reproduction without the written permission of Terna Rete Italia S.p.A. is prohibi.



Lucera - Orsara