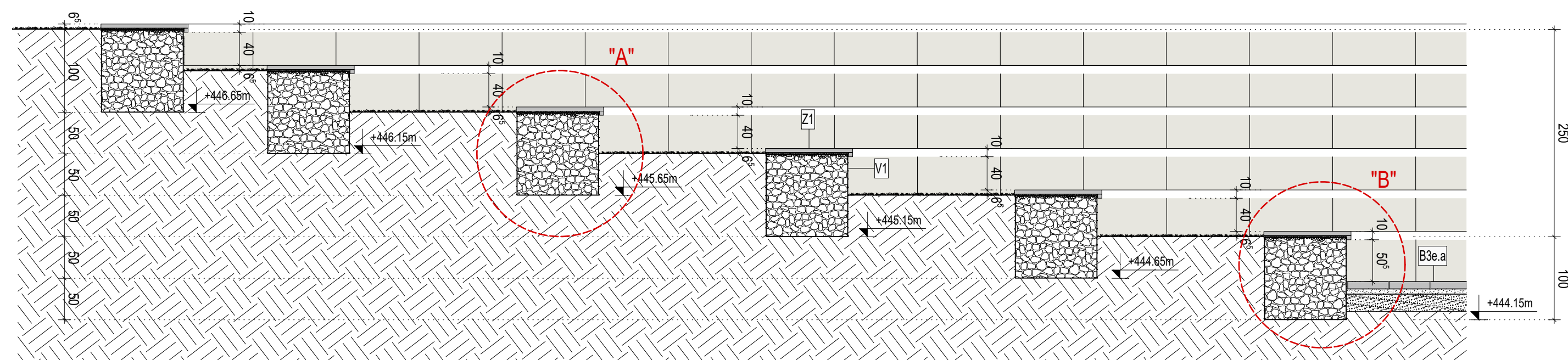
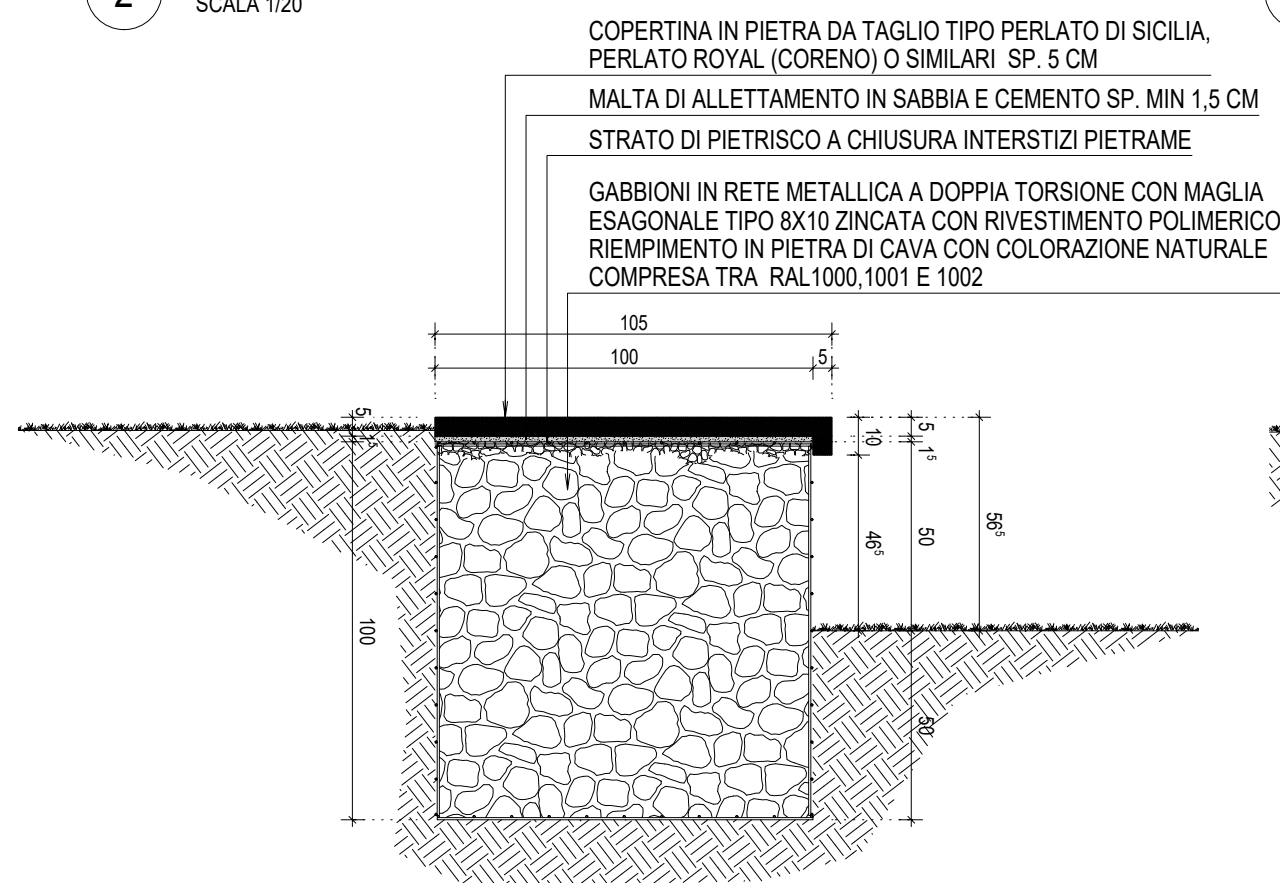


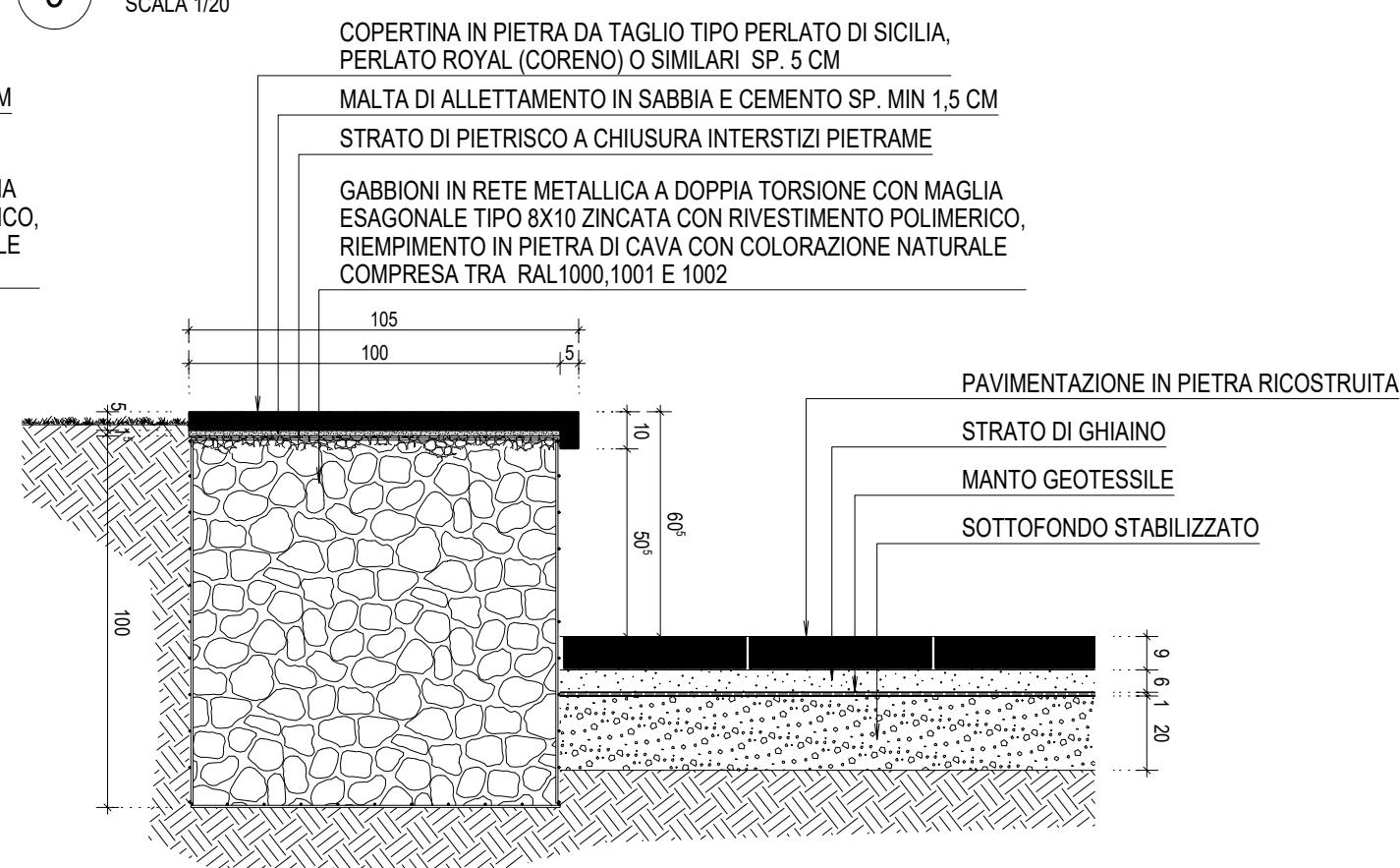
1 SEZIONE L-L
SCALA 1/50



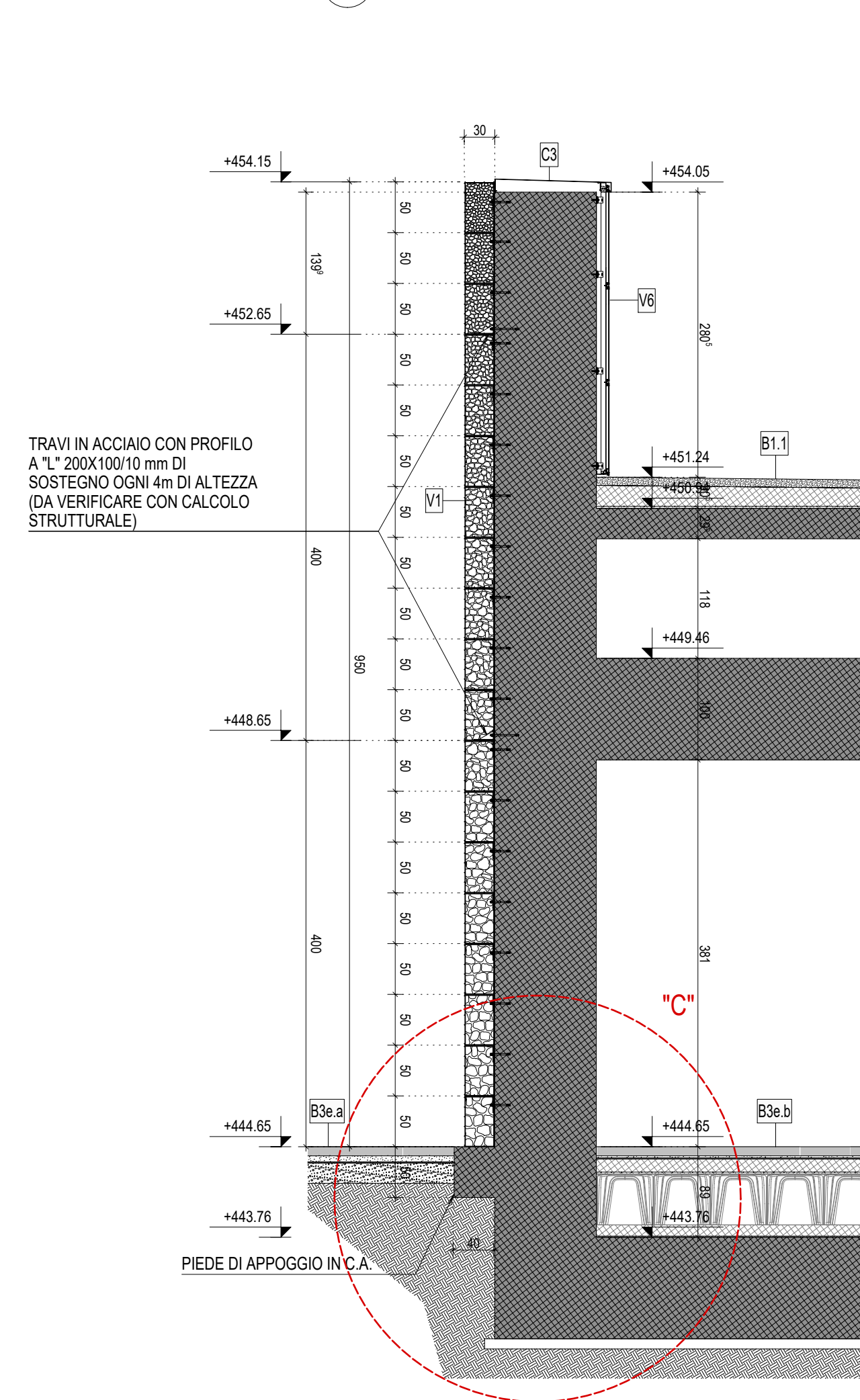
2 PARTICOLARE "A"
SCALA 1/20



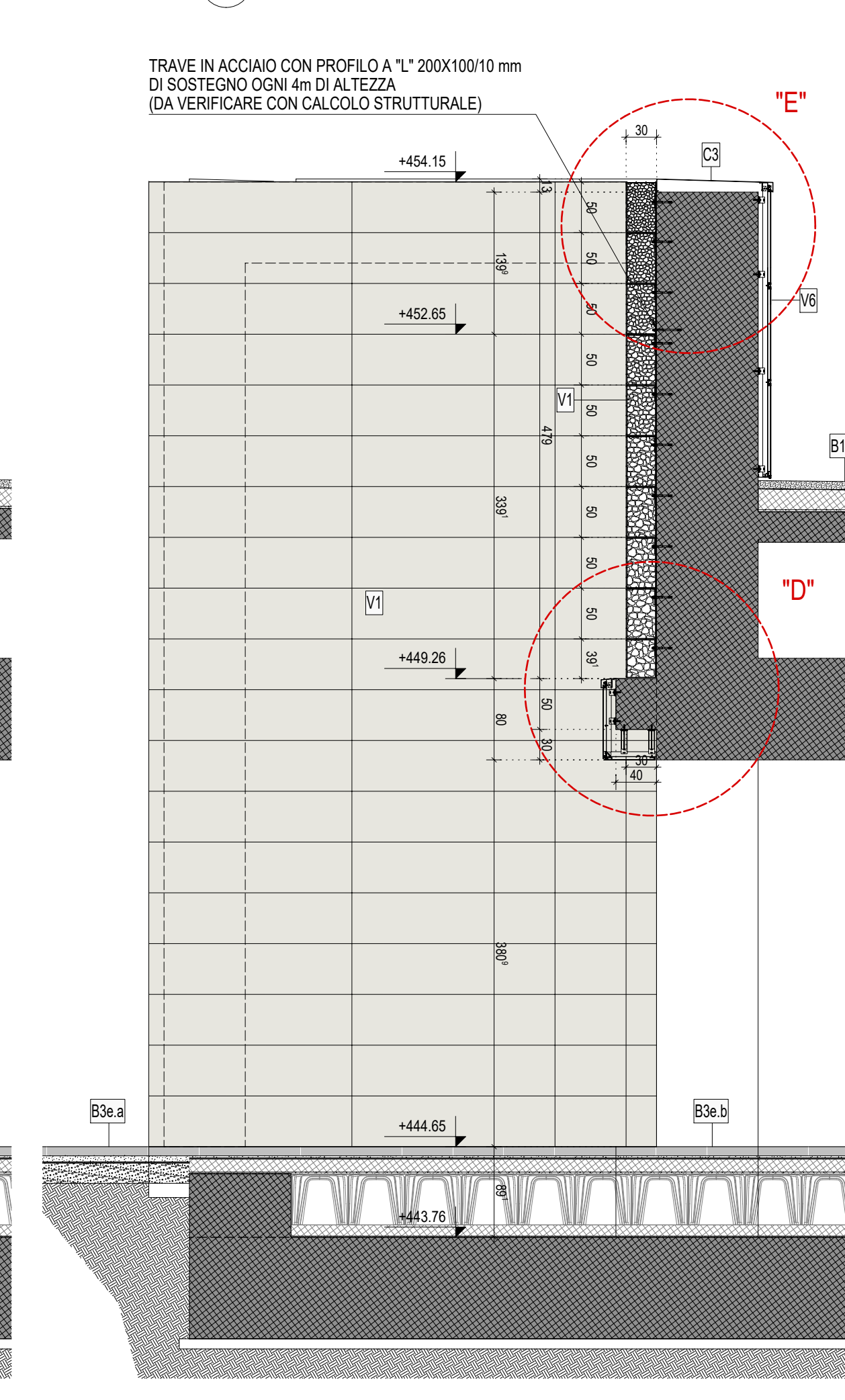
3 PARTICOLARE "B"
SCALA 1/20



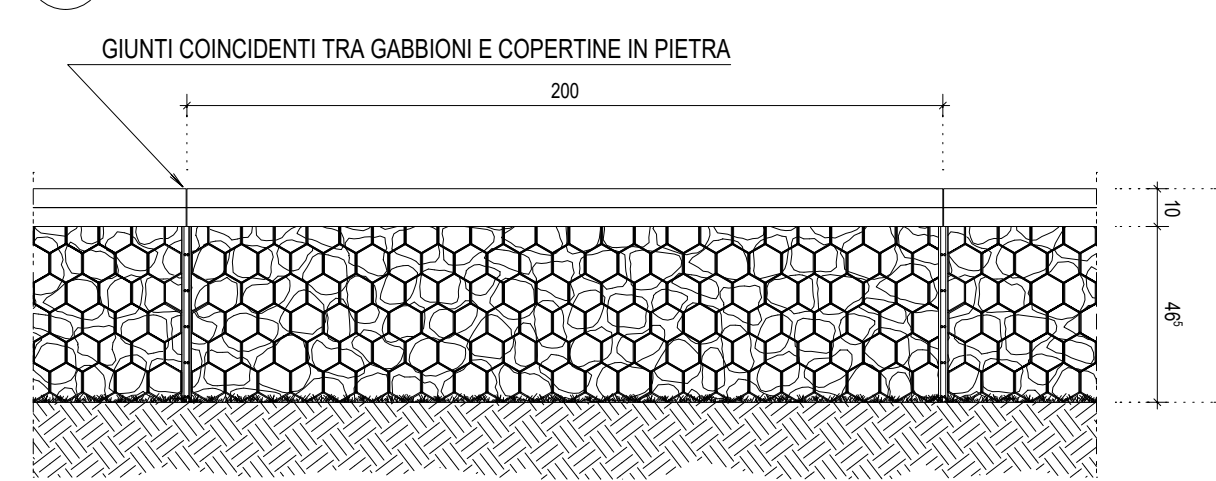
5 SEZIONE M-M
SCALA 1/50



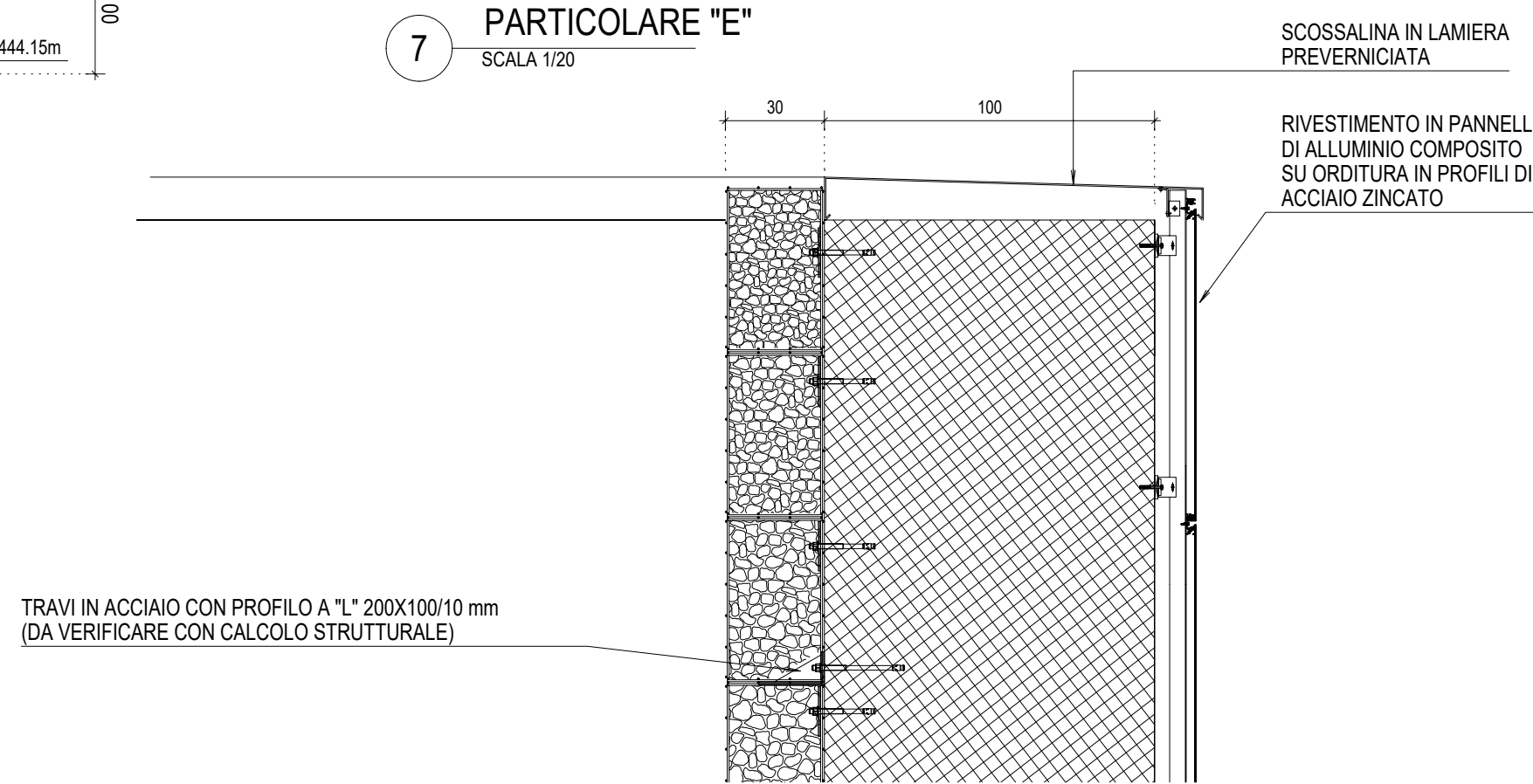
6 SEZIONE N-N
SCALA 1/50



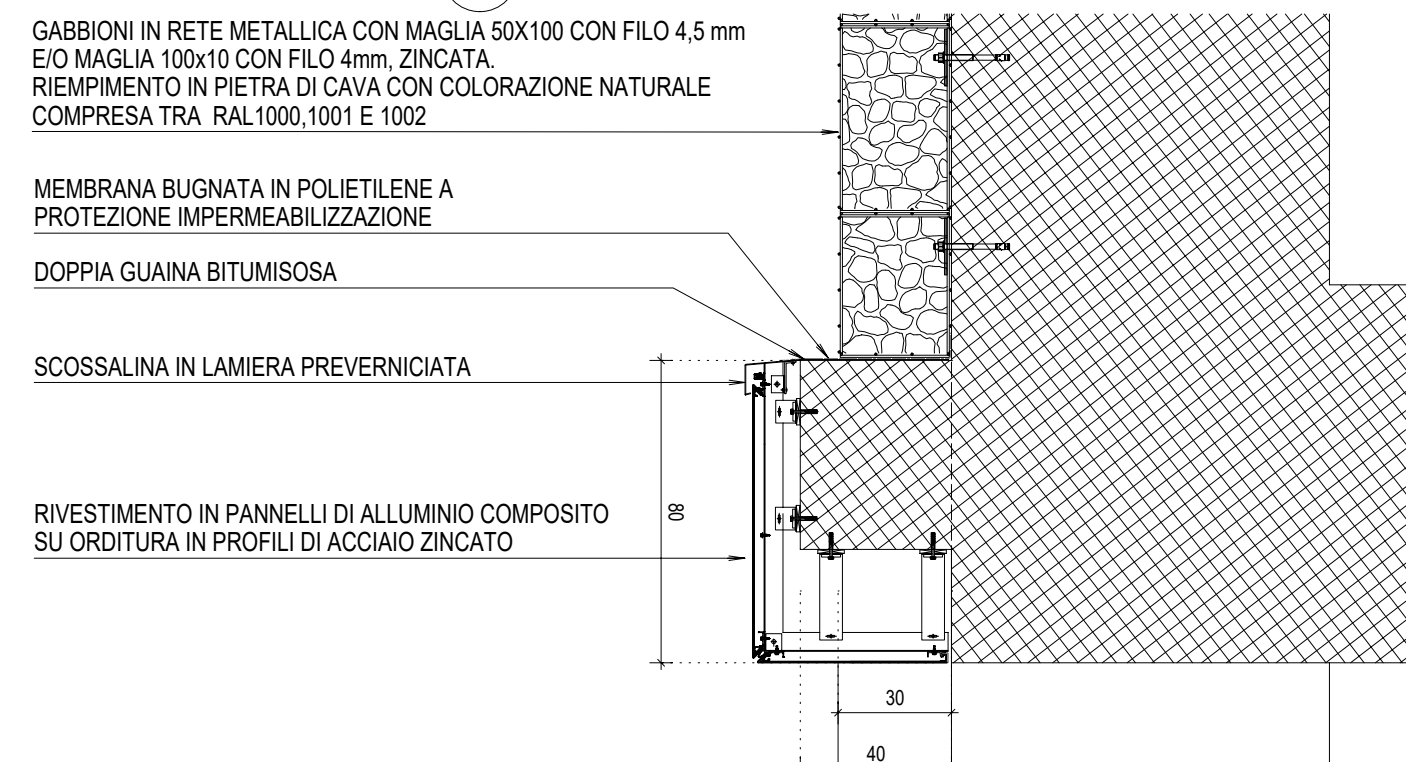
4 PROSPETTO GRADONE TIPO
SCALA 1/20



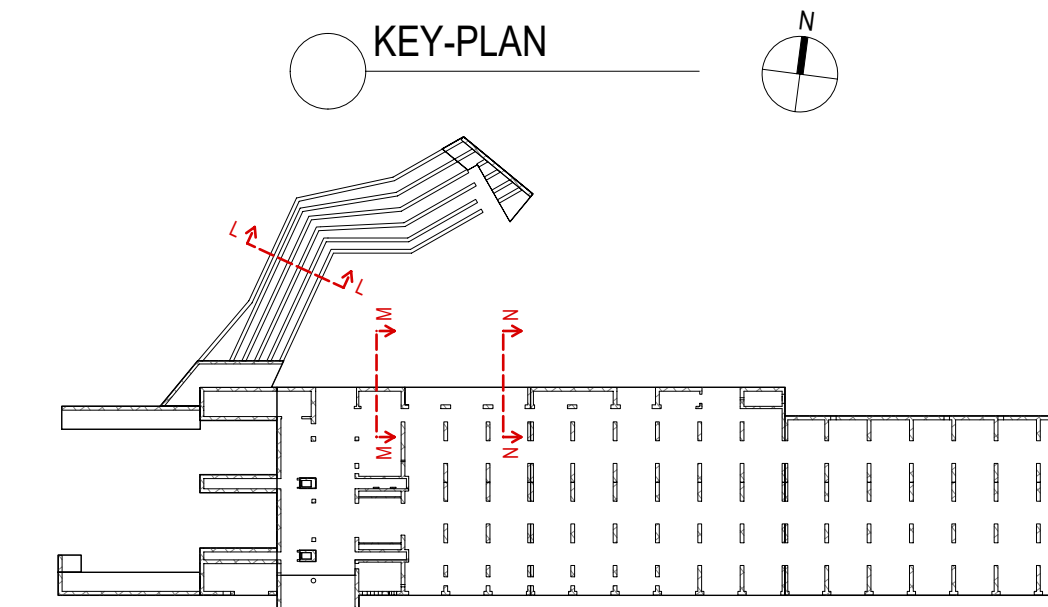
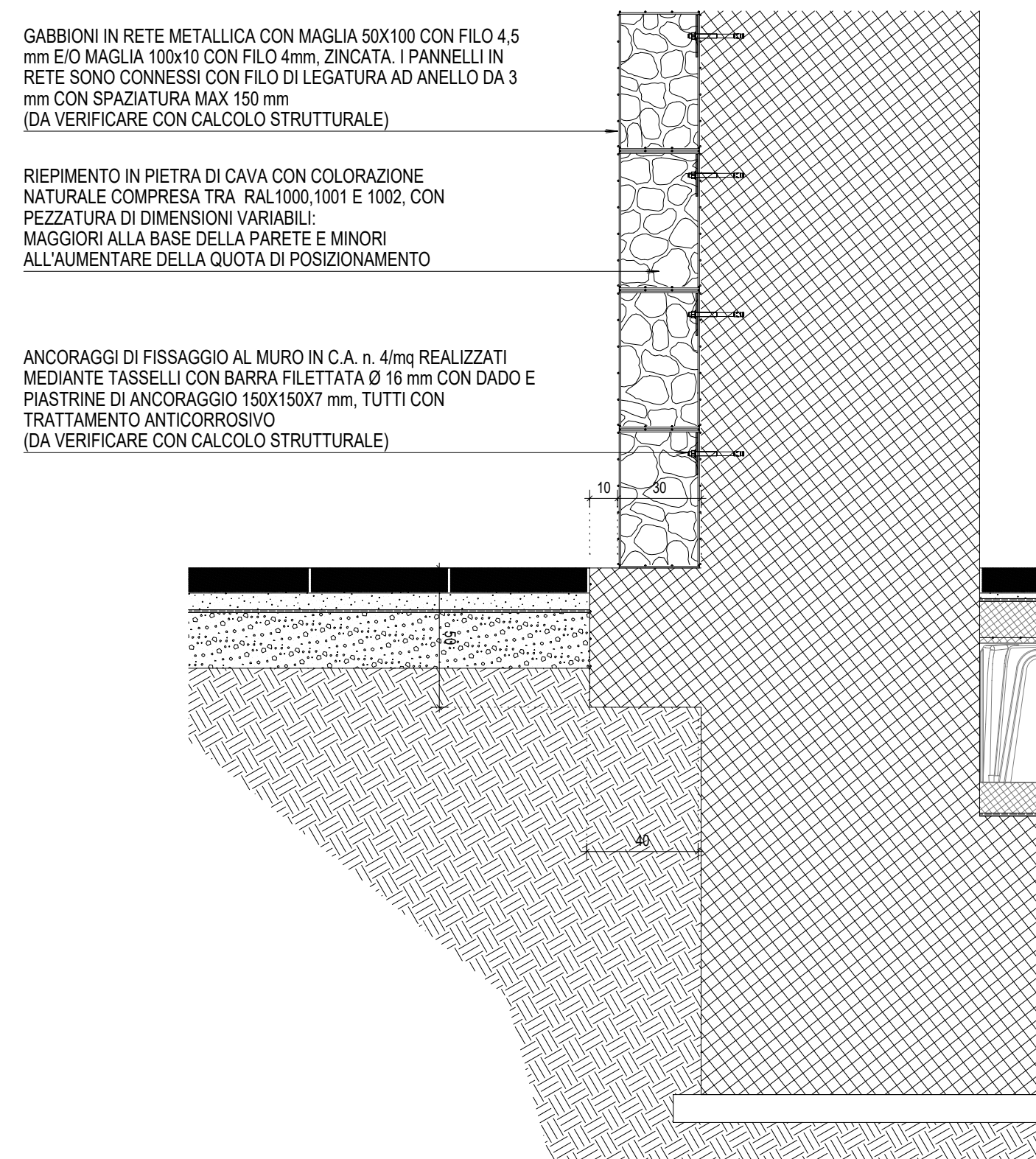
7 PARTICOLARE "E"
SCALA 1/20



8 PARTICOLARE "D"
SCALA 1/20



10 PARTICOLARE "C"
SCALA 1/20



NOTA:
Le pietre naturali presenti sul territorio ennese posso essere estratte dalle cave, individuate dal Piano regionale dei materiali di cava nella provincia di Enna, elaborato dalla Regione Sicilia.
I materiali naturali presenti e possibili da estrapolare all'interno della provincia di Enna sono le seguenti:

- (Materiale: località)
Calcare: Comune Barrafranca a Torre (1); Comune di Pietraprezia a Musalà (2)
Calcare mamoso: Comune di Sperlinga a Barbagliano
Calcarenito: Comune di Enna a Sciolabino Lipani, Tomasello, Comune di Nissoria a Perciata, Comune di Villarosa a Gulfo Parcazzo
Argilla: Comune Centuripe a Paportello, Mandarano
Sabbia: Comune Cerami a Raffo e Gorgo, Comune di Enna a Corfidato, Comune di Nicosia a S.Luca
Rosticci: Comune di Enna a Volpe
Quarzenite: Comune di Troina a Monte San Silvestro e Colle Gelsò Cauciri 1

Il colore della pietra a riempimento dei gabioni dovrà essere compreso tra i toni del beige contraddistinti dai seguenti codici RAL:



COMMITTENTE:

RETE FERROVIARIA ITALIANA
 GRUPPO FERROVIE DELLO STATO ITALIANE

DIREZIONE LAVORI:

ITALFERR
 GRUPPO FERROVIE DELLO STATO ITALIANE

APPALTATORE:
CONSORZIO PALERMO CATANIA ED
 Mandataria Mandante
 

PROGETTAZIONE: RTI - Proger SpA, Rocksoil SpA, Pini Group srl

PROGETTO ESECUTIVO

DIRETTRICE FERROVIARIA MESSINA - CATANIA - PALERMO
NUOVO COLLEGAMENTO PALERMO - CATANIA
 Lotto 4b: Nuova Enna (i) - Dittaino (i)
 ARCHITETTURA E STAZIONI
 FV01 - Nuova stazione di Enna

Dettagli

APPALTATORE Il Direttore Tecnico Ing. M. F. Ruffo	DIRETTORE DELLA PROGETTAZIONE Il responsabile integrazione fra le varie prestazioni specialistiche Ing. G. Nati	PROGETTISTA D'AGOSTINO
---	---	---------------------------

COMMESSA LOTTO FASE ENTE TIPO DOC. OPERA/DISCIPLINA PROGR. REV. SCALA:
 RS80 41 E ZZ WA FV0100 005 a varia

Rev.	Descrizione	Redatto	Data	Verificato	Data	Approvato	Data	Autorizzato	Data
a	Emissione	MERLO	Giugno 2023	D'AGOSTINO	Giugno 2023	LISTORTI	Giugno 2023	Ing. G. Nati	Giugno 2023

File:RS8041EZZWAFV0100005a.pdf n. Elab.: