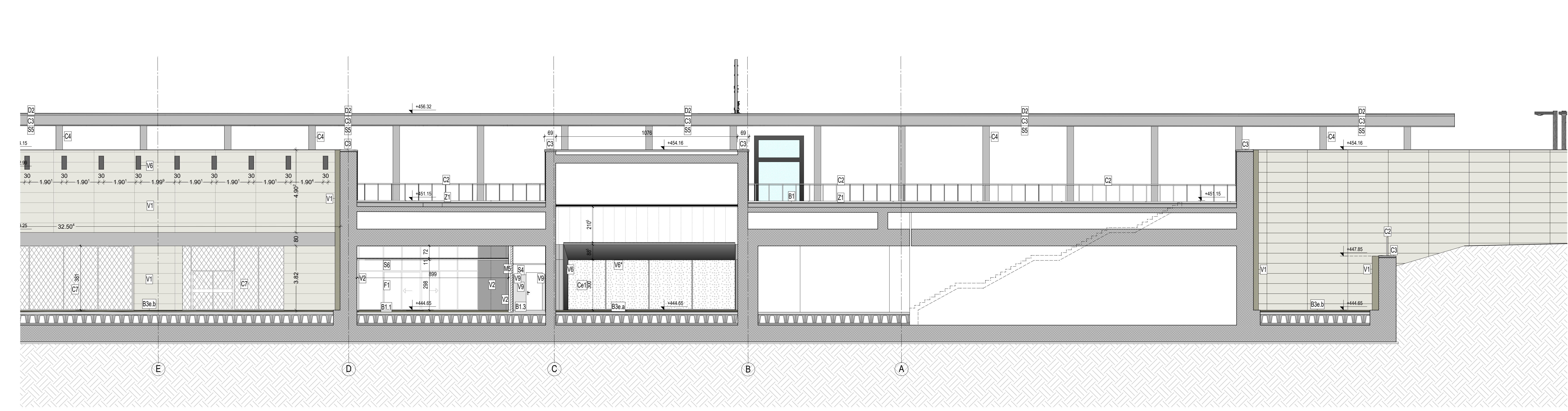


1 SEZIONE LONGITUDINALE D-D 1/2
SCALA 1/100

LEGENDA ETICHETTE

TABELLA FINITURE - MURATURE - SERRAMENTI	
INTESS	TIPOLOGIA MURATURA E FINITURE
FINITURE PAVIMENTI	FINITURA SOFFITTI
B1 Pavimentazione in piastrelle di Gres fine porcellanato non smaltato e non assorbente, coeff. attrito dinamico > 0,4 dimensioni 60x60x2 cm, posata con specifico collante su massetto in conglomerato di calcestruzzo.	S1 Intrinco resistente al fuoco a base di verniciulle a superficie rettila, dello spessore idoneo a dare la resistenza al fuoco di 120 minuti
B1.1 Pavimentazione in piastrelle di Gres fine porcellanato non smaltato e non assorbente, coeff. attrito dinamico > 0,4 dimensioni 60x60x2 cm, posata con specifico collante su massetto in conglomerato di calcestruzzo armato su vespaio areato.	S2 Finitura superficiale con vernice elastica protettiva per calcestruzzo a base di resine acriliche
B1.1.1 Pavimentazione in piastrelle di Gres fine porcellanato non smaltato e non assorbente, coeff. attrito dinamico > 0,4 dimensioni 60x60x2 cm, posata con specifico collante su massetto in conglomerato di calcestruzzo armato e strato in polistirene espanso estruso su vespaio areato.	S3 Intrinco liscio per interni l'integriato con idropittura a base di resina silossanica e rete in fibra di vetro portanti/antiriscaldamento
B1.3 Pavimentazione in piastrelle di Gres porcellanato, smaltato ed inassorbente posata con specifico collante, coeff. attrito dinamico > 0,4 dim. 60x60x1,4 cm, su massetto in conglomerato di calcestruzzo armato su vespaio areato.	S4 Controsoffitto modulare spezzonato in pannelli in lana minerale sp. 15 mm con orditura di sostegno metallica.
B2 Fascia gialla di sicurezza in lastre di cemento, posate su letto di malta, dimensioni 30x40x3,3 cm, con sistema LVE (Loges Vet Evolution) comprensivo di TAG - RFID (Radio Frequency Identification) da collocare sotto la pavimentazione ogni 60 cm.	S5 Controsoffitto o fascia attrezzata di pannelli composti di pp. finito 4 mm, costituiti da due lamere di alluminio (sp. 0,50mm) e da un nucleo minerale (tipo Alucobond), completi di sottostruttura metallica. Comportamento al fuoco: Classe 1.
B3 Pavimentazione in lastre di cemento e graniglia di quarzo sfiorata ad alta resistenza, posate in opera su letto di malta, dimensioni variabili, idonee per la formazione di percorso senza pianure per disabili visivi, sistema LVE (Loges Vet Evolution), comprensivo di TAG - RFID (Radio Frequency Identification) da collocare sotto la pavimentazione ogni 60 cm.	S6 Controsoffitto metallico in pannelli di lamiera piana liscia di alluminio pre verniciato su struttura secondaria e pendini in acciaio zincato con guide ad U 27x30mm e profili a C 50x27mm ad interasse non superiore a 500 mm, con materassino in lana di vetro dello sp. 40 mm.
B4 Pavimentazione gradone scala di Gres fine porcellanato non smaltato e non assorbente, posata con specifico collante, coeff. attrito dinamico > 0,4 dim. 20x60x2 cm.	S7 Controsoffitto metallico in pannelli di lamiera piana liscia di alluminio pre verniciato su struttura secondaria e pendini in acciaio zincato con guide ad U 27x30mm e profili a C 50x27mm ad interasse non superiore a 500 mm, con materassino in lana di vetro dello sp. 160 mm.
B5 Chiusino zincato da riempimento porta-pavimentazione per copertura pannello dim. cm 60x60x8, con Tbx70x8 (+/- 5%).	FINITURE COPERTURE
B6 Rampe di raccordo alla banchina in battuto di cls rigato sp. 50 mm.	D1 Copertura in pannelli composti (tipo Alucobond A2) con sottostruttura metallica per ancoraggio a scorpiera ancorata su lamiera di acciaio zincato sp. 0,8mm con interposto strato isolante in polistirene estruso sp. 100 mm, massetto delle pendenze, barriera a vapore
B7 Pavimento ad alta resistenza meccanica eseguito in malta sintetica epoxidica ricompone con special cariche quarzifere.	D2 Pannello coibentato costituito da lamiera superiore grata in alluminio preverniciato, lastra isolante in EPS con graffle 80 mm e lamiera inferiore microrivata in acciaio zincato preverniciato su sottostruttura in alluminio.
B8 Pavimento tecnico isopneumatico (portanza 10.000 Nm/m ²) in lastre autoportanti di materiale lapideo ad alta resistenza meccanica e durabilità (dim 60x60 cm sp. minimo 2 cm), finitura superficiale in PVC embossato disposto su sostegno in acciaio zincato. Trattamento antipolvere della superficie sottostante.	D2' Pannello coibentato costituito da lamiera superiore grata in alluminio preverniciato, lastra isolante in EPS con graffle 80 mm e lamiera inferiore microrivata in acciaio zincato preverniciato su sottostruttura in alluminio su massetto di sottofondo in malta cementizia
B8 Pavimentazione con piastrelle speciali ad alta compressione di tipo industriale (portanza 10.000 Nm/m ²) costituite da conglomerato cementizio e graniglia di materiale antiscivolo resistente all'usura ed all'azione di oli ed acidi, dim. 30x30cm e spesso, non inferiore a 28 mm ca. a patto di opera su soletta di conglomerato cementizio poggiate su vespaio areato realizzato coniglio.	D4 Pavimento in quadrati di cls (47x47cm) su massetto delle pendenze in conglomerato cementizio alleggerito (sp 8cm) impermeabilizzazione con guaina bituminosa (2 strati 4-4mm), strato di isolamento (sp.5cm), barriera al vapore
B10 Pavimentazione in Gres porcellanato (30x30cm) posato su colla, massetto tipo forma e soletta armata con rete elettrosaldata (sp.8cm)	INFISSI
B11 Pavimentazione provvisoria in asfalto	P3 Porta esterna blindata, incombustibile, a 2 ante in acciaio zincato e verniciato con griglie di ventilazione in acciaio, dim. 190x210 cm
CORDOLI	P6 Porta antincendio in acciaio zincato REI 120 a due battenti con serratura speciale e mangione antipanco, dim. 240x230 cm
L1 Elementi prefabbricati in calcestruzzo vibrato armato con rete elettrosaldata di Tipo 2 - Cordolo marciapiede	P7 Porta esterna con struttura in acciaio zincato e verniciato e pannello in lamiera striata (o microforata) a un battente con serratura speciale e mangione antipanco, dim. 1,20x230 cm.
L2 Cordolo prefabbricato in conglomerato cementizio armato fibrorinforzato con finitura antiscivolo e angolo smussato lato binario - cordolo marciapiede 1,25cm	P1 Porta interna ad 1 ante in acciaio zincato e verniciato, dim.80x220 cm
FINITURA E RIVESTIMENTO PARETI	P2 Porta interna in acciaio zincato e verniciato Porta interna in acciaio zincato e ad un battente, dim.80x220cm
V1 Rivestimento in gabbioni in rete metallica a doppia torsione con maglia esagonale tipo 8 x 10, tessuta con filo d'acciaio trafilato a freddo protetto con lega elettrolitica Zinco-Alumino e un ulteriore rivestimento polimerico ad elevate prestazioni, riempimento in pietra di cava e sottostruttura in acciaio.	P3 Porta interna scorrevole in acciaio, dim.90x220cm
V2 Rivestimento in lastre in Gres porcellanato naturale (dim.600 x 1.200 mm) o fibrorinforzato (dim.600 x 3.200 mm), con trattamento protettivo anticracks, spessore 11 mm, su struttura metallica e ancoraggio a scorpiera, posate in verticale.	P4 Porta interna scorrevole in acciaio, dim.90x220cm
V2.1 Rivestimento in lastre in Gres porcellanato naturale (dim.600 x 1.200 mm) o fibrorinforzato (dim.600 x 3.200 mm), con trattamento anticracks, spessore 11 mm, su struttura metallica e ancoraggio a scorpiera posate in verticale. Strato di isolamento in polistirene espanso e copertine esterne in ottone e sporchature costituite da doppi vetri temperati e stratificati di sicurezza, avverti tra loro una intercapedine di pp. 16 mm riempita con gas argon al 90 %, lastre stampate e stratificate di cristallo Fluit 68.1, trattamento bassomissivo, con distanziatore isolato, fattore solare inferiore al 35%, Classe 2d2 EN12666. Le vetrate saranno provviste di fasce serigrafate a due diverse altezze (tra 800-1050 mm e 11500-2000 mm)	F18 Facciata continua a montanti e traversi con profili di alluminio estruso, pressati in alluminio, vetro stratificato di sicurezza
V2.2 Rivestimento in lastre in Gres porcellanato naturale (dim.600 x 1.200 mm) o fibrorinforzato (dim.600 x 3.200 mm), con trattamento anticracks, spessore 11 mm, su struttura metallica e ancoraggio a scorpiera posate in verticale. Strato di isolamento in polistirene espanso e copertine esterne in ottone e sporchature costituite da doppi vetri temperati e stratificati di sicurezza, avverti tra loro una intercapedine di pp. 16 mm riempita con gas argon al 90 %, lastre stampate e stratificate di cristallo Fluit 68.1, trattamento bassomissivo, con distanziatore isolato, fattore solare inferiore al 35%, Classe 2d2 EN12666. Le vetrate saranno provviste di fasce serigrafate a due diverse altezze (tra 800-1050 mm e 11500-2000 mm)	F19 Facciata continua a montanti e traversi con profili di alluminio estruso, pressati in alluminio, vetro stratificato di sicurezza - Divisorio interno
V6 Finitura superficiale con vernice elastica protettiva per calcestruzzo a base di resine acriliche e trattamento protettivo anti-graffio	F1 F1 Facciata continua a montanti e traversi con profili di alluminio estruso, pressati in alluminio, vetro stratificato di sicurezza - Divisorio interno
V6.1 Rivestimento esterno realizzato in pannelli di lamiera piana liscia di alluminio verniciato su sottostruttura metallica. (*) con strato isolante sp. 50 mm	F1.1 Porta scorrevole in vetro temperato e stratificato a due ante con dispositivo antipanco break out, dim. 1800x90x200mm. Le vetrate saranno provviste di fasce serigrafate a due diverse altezze (tra 800-1050 mm e 11500-2000 mm)
V6.2 Rivestimento in pannelli di alluminio composito, rivestimento verticale portali ingresso, con strato isolante sp. 50 mm	F1.2 Porta esterna a battente in vetro temperato e stratificato ad urtanti (dim. 180x220 cm) e a due ante (dim. 180x220cm)
V7 Intrinco resistente al fuoco a base di verniciulle, dato in opera su pareti, a superficie rettila, dello spessore idoneo a dare la resistenza al fuoco di 120 minuti	F2 Pannello vetrata di sicurezza con caratteristiche isolanti termico-acustiche, composta da struttura portante in profilati a taglio termico in acciaio zincato verniciato tinta ottone e copertine esterne in ottone e sporchature costituite da doppi vetri temperati e stratificati di sicurezza, avverti tra loro una intercapedine di pp. 16 mm riempita con gas argon al 90 %, lastre stampate e stratificate di cristallo Fluit 68.1, trattamento bassomissivo, con distanziatore isolato, fattore solare inferiore al 35%, Classe 2d2 EN12666. Le vetrate saranno provviste di fasce serigrafate a due diverse altezze (tra 800-1050 mm e 11500-2000 mm)
V8 Intrinco con interposta rete portanti/antiscivolo e finitura superficiale con l'integriato con idropittura per interni in tinta unita di colore chiaro secondo le indicazioni della DL (bianco e grigi)	F3 Finestra blindata a vasistas in acciaio zincato con caratteristiche antiscivolo e vetro antiriflesso, le maniglie e le cerniere sono in latta con le porte
V9 Rivestimento in lastre di Gres porcellanato dim. 600x1000 mm di colorazione assemblabile al RAL 5001 per un H totale di 2400 mm applicate con idoneo collante e staffe di ancoraggio a scorpiera	Ce1 Cannello esterno composto da una struttura e pannelli in lamiera di alluminio preverniciato. Dispositivo per l'apertura e chiusura, serratura di sicurezza e caratteristiche antir intrusione classe 2 dim variabili.
V10 Pannello rimovibile in cartongesso su sottostruttura metallica rivestito in Gres porcellanato 1,20 m-Servizi igienici.	OPERE METALLICHE
V12 Impermeabilizzazione di muri contro terra con doppia guaina bituminosa e protezione in geotessile non tessuto in polipropilene	C1 Corrimano doppio compresi i supporti, ø40 mm sp. 2mm, in acciaio inox
MURATURE	C2 Parapetto banchine con montanti in acciaio inox spazzolato, corrimano tubolare e pannelli in lamiera microforata in acciaio inox (30N/m)
M3 Muratura in blocchi cavi prefabbricati in cls vibrocompresso e inerti leggeri, sp. 30cm, con idonei rinforzi verticali ed orizzontali per murature in zona sismica	C2.2 Parapetto metallico composto da struttura in acciaio inox e corrimano ø40 mm
M4 Muratura in blocchi cavi prefabbricati in cls vibrocompresso e inerti leggeri, sp. 20cm, con idonei rinforzi verticali ed orizzontali per murature in zona sismica.	C3 Lamiera in materiale composito tipo Alucobond per scossalina, gronda e carter di bordo
M5 Tramezzatura in blocchi forati di conglomerato di argilla espansa, sp. 12 cm.	C4 Pannelli scaldati in materiale composito tipo Alucobond per carter plastici
LEGENDA MATERIALI	C5 Discendente a 80mm x 100mm lamiera di acciaio zincato preverniciato con parapetto
B1a Pavimentazione realizzata con sistema stabilizzante in polvere fibrorinforzato (del tipo Levostab 90 o similare) da riportare e stendere con vibrifinitrice stradale, sp. 15 cm	C6 Griglia preavuto per percorso di manutenzione in acciaio zincato
B1b Pavimentazione realizzata con calcestruzzo drenante. Il materiale applicato avrà delle colorazioni adeguate al contesto paesaggistico dell'area di intervento	C7 Raccolzione in lamiera striata (o microforata) di alluminio preverniciato con sottostruttura in profili metallici ed apposta struttura metallica in acciaio zincato e verniciato
B3a Pavimentazione in pietra ricostruita formato 100x50 cm allettati su ghiaio, sp. 90 mm. Lavorazione delle superfici con bocciarda.	C8 Griglia lineare ispezionabile in acciaio zincato sp.5mm servizi igienici
B3b Pavimentazione in pietra ricostruita formato 100x50 cm allettati su sabbia, sp. 90 mm. Posata suiglio.	C9 Zoccolino con carter di acciaio zincato verniciato h=10 cm, sp. 20/10
B3c Pavimentazione in pietra ricostruita formato 100x50 cm allettati su sabbia, sp. 90 mm. Posata suiglio.	C10 Sistema anticaduta di tipo C conforme alla norma UNI 11578-2015 (ex tipo C EN795-2012). Linea vita, completata di punti di ancoraggio singoli.
ARECI	GRANTI E SCOLIE
A1 Panca lineare in conglomerato cementizio con superficie sabbiata e liscia sulla parte della seduta.	L1a.a) Cordolo in pietra da taglio, dim. 20x25cm marciapiede
A2 Casello portarifiuti fondo in lamiera zincata, supporto su palo, dimensioni: ø300mm, altezza 400mm.	L1a.b) Cordolo in c.a.v., dim. 20x25cm marciapiede
	L1a.c) Cordolo in c.a.v., dim. 10x25cm percorso pedonale
	BH1 Scivolo per disabili montati rivestiti in pietra ricostruita
	Pr Formazione e semina prato con miscuglio di semi selezionati su zolla di terreno vegetale
	G1 Giunto in alluminio a pavimento idoneo per il tipo di pavimentazione
	Z1 Stiglia in lastre di pietra locale sp. 5cm superfici bocciardate

2 SEZIONE LONGITUDINALE D-D 2/2
SCALA 1/100



INFORMATI PROGETTO
 Ogni attività grafica e tecnica sono rappresentate, per esigenze di coordinamento generale, con un faccetto parte della WBS in seguito.
 Per maggiori informazioni e per la versione desktop consultare il file.
INTESS
 RSI#EZZP#A#0001 - RSI#EZZP#A#0002 - RSI#EZZP#A#0003
GRUPPI
 RSI#EZZP#A#0001 - RSI#EZZP#A#0002 - RSI#EZZP#A#0003 - RSI#EZZP#A#0004 - RSI#EZZP#A#0005 - RSI#EZZP#A#0006 - RSI#EZZP#A#0007 - RSI#EZZP#A#0008 - RSI#EZZP#A#0009 - RSI#EZZP#A#0010 - RSI#EZZP#A#0011 - RSI#EZZP#A#0012 - RSI#EZZP#A#0013 - RSI#EZZP#A#0014 - RSI#EZZP#A#0015 - RSI#EZZP#A#0016 - RSI#EZZP#A#0017 - RSI#EZZP#A#0018 - RSI#EZZP#A#0019 - RSI#EZZP#A#0020 - RSI#EZZP#A#0021 - RSI#EZZP#A#0022 - RSI#EZZP#A#0023 - RSI#EZZP#A#0024 - RSI#EZZP#A#0025 - RSI#EZZP#A#0026 - RSI#EZZP#A#0027 - RSI#EZZP#A#0028 - RSI#EZZP#A#0029 - RSI#EZZP#A#0030 - RSI#EZZP#A#0031 - RSI#EZZP#A#0032 - RSI#EZZP#A#0033 - RSI#EZZP#A#0034 - RSI#EZZP#A#0035 - RSI#EZZP#A#0036 - RSI#EZZP#A#0037 - RSI#EZZP#A#0038 - RSI#EZZP#A#0039 - RSI#EZZP#A#0040 - RSI#EZZP#A#0041 - RSI#EZZP#A#0042 - RSI#EZZP#A#0043 - RSI#EZZP#A#0044 - RSI#EZZP#A#0045 - RSI#EZZP#A#0046 - RSI#EZZP#A#0047 - RSI#EZZP#A#0048 - RSI#EZZP#A#0049 - RSI#EZZP#A#0050 - RSI#EZZP#A#0051 - RSI#EZZP#A#0052 - RSI#EZZP#A#0053 - RSI#EZZP#A#0054 - RSI#EZZP#A#0055 - RSI#EZZP#A#0056 - RSI#EZZP#A#0057 - RSI#EZZP#A#0058 - RSI#EZZP#A#0059 - RSI#EZZP#A#0060 - RSI#EZZP#A#0061 - RSI#EZZP#A#0062 - RSI#EZZP#A#0063 - RSI#EZZP#A#0064 - RSI#EZZP#A#0065 - RSI#EZZP#A#0066 - RSI#EZZP#A#0067 - RSI#EZZP#A#0068 - RSI#EZZP#A#0069 - RSI#EZZP#A#0070 - RSI#EZZP#A#0071 - RSI#EZZP#A#0072 - RSI#EZZP#A#0073 - RSI#EZZP#A#0074 - RSI#EZZP#A#0075 - RSI#EZZP#A#0076 - RSI#EZZP#A#0077 - RSI#EZZP#A#0078 - RSI#EZZP#A#0079 - RSI#EZZP#A#0080 - RSI#EZZP#A#0081 - RSI#EZZP#A#0082 - RSI#EZZP#A#0083 - RSI#EZZP#A#0084 - RSI#EZZP#A#0085 - RSI#EZZP#A#0086 - RSI#EZZP#A#0087 - RSI#EZZP#A#0088 - RSI#EZZP#A#0089 - RSI#EZZP#A#0090 - RSI#EZZP#A#0091 - RSI#EZZP#A#0092 - RSI#EZZP#A#0093 - RSI#EZZP#A#0094 - RSI#EZZP#A#0095 - RSI#EZZP#A#0096 - RSI#EZZP#A#0097 - RSI#EZZP#A#0098 - RSI#EZZP#A#0099 - RSI#EZZP#A#0100 - RSI#EZZP#A#0101 - RSI#EZZP#A#0102 - RSI#EZZP#A#0103 - RSI#EZZP#A#0104 - RSI#EZZP#A#0105 - RSI#EZZP#A#0106 - RSI#EZZP#A#0107 - RSI#EZZP#A#0108 - RSI#EZZP#A#0109 - RSI#EZZP#A#0110 - RSI#EZZP#A#0111 - RSI#EZZP#A#0112 - RSI#EZZP#A#0113 - RSI#EZZP#A#0114 - RSI#EZZP#A#0115 - RSI#EZZP#A#0116 - RSI#EZZP#A#0117 - RSI#EZZP#A#0118 - RSI#EZZP#A#0119 - RSI#EZZP#A#0120 - RSI#EZZP#A#0121 - RSI#EZZP#A#0122 - RSI#EZZP#A#0123 - RSI#EZZP#A#0124 - RSI#EZZP#A#0125 - RSI#EZZP#A#0126 - RSI#EZZP#A#0127 - RSI#EZZP#A#0128 - RSI#EZZP#A#0129 - RSI#EZZP#A#0130 - RSI#EZZP#A#0131 - RSI#EZZP#A#0132 - RSI#EZZP#A#0133 - RSI#EZZP#A#0134 - RSI#EZZP#A#0135 - RSI#EZZP#A#0136 - RSI#EZZP#A#0137 - RSI#EZZP#A#0138 - RSI#EZZP#A#0139 - RSI#EZZP#A#0140 - RSI#EZZP#A#0141 - RSI#EZZP#A#0142 - RSI#EZZP#A#0143 - RSI#EZZP#A#0144 - RSI#EZZP#A#0145 - RSI#EZZP#A#0146 - RSI#EZZP#A#0147 - RSI#EZZP#A#0148 - RSI#EZZP#A#0149 - RSI#EZZP#A#0150 - RSI#EZZP#A#0151 - RSI#EZZP#A#0152 - RSI#EZZP#A#0153 - RSI#EZZP#A#0154 - RSI#EZZP#A#0155 - RSI#EZZP#A#0156 - RSI#EZZP#A#0157 - RSI#EZZP#A#0158 - RSI#EZZP#A#0159 - RSI#EZZP#A#0160 - RSI#EZZP#A#0161 - RSI#EZZP#A#0162 - RSI#EZZP#A#0163 - RSI#EZZP#A#0164 - RSI#EZZP#A#0165 - RSI#EZZP#A#0166 - RSI#EZZP#A#0167 - RSI#EZZP#A#0168 - RSI#EZZP#A#0169 - RSI#EZZP#A#0170 - RSI#EZZP#A#0171 - RSI#EZZP#A#0172 - RSI#EZZP#A#0173 - RSI#EZZP#A#0174 - RSI#EZZP#A#0175 - RSI#EZZP#A#0176 - RSI#EZZP#A#0177 - RSI#EZZP#A#0178 - RSI#EZZP#A#0179 - RSI#EZZP#A#0180 - RSI#EZZP#A#0181 - RSI#EZZP#A#0182 - RSI#EZZP#A#0183 - RSI#EZZP#A#0184 - RSI#EZZP#A#0185 - RSI#EZZP#A#0186 - RSI#EZZP#A#0187 - RSI#EZZP#A#0188 - RSI#EZZP#A#0189 - RSI#EZZP#A#0190 - RSI#EZZP#A#0191 - RSI#EZZP#A#0192 - RSI#EZZP#A#0193 - RSI#EZZP#A#0194 - RSI#EZZP#A#0195 - RSI#EZZP#A#0196 - RSI#EZZP#A#0197 - RSI#EZZP#A#0198 - RSI#EZZP#A#0199 - RSI#EZZP#A#0200 - RSI#EZZP#A#0201 - RSI#EZZP#A#0202 - RSI#EZZP#A#0203 - RSI#EZZP#A#0204 - RSI#EZZP#A#0205 - RSI#EZZP#A#0206 - RSI#EZZP#A#0207 - RSI#EZZP#A#0208 - RSI#EZZP#A#0209 - RSI#EZZP#A#0210 - RSI#EZZP#A#0211 - RSI#EZZP#A#0212 - RSI#EZZP#A#0213 - RSI#EZZP#A#0214 - RSI#EZZP#A#0215 - RSI#EZZP#A#0216 - RSI#EZZP#A#0217 - RSI#EZZP#A#0218 - RSI#EZZP#A#0219 - RSI#EZZP#A#0220 - RSI#EZZP#A#0221 - RSI#EZZP#A#0222 - RSI#EZZP#A#0223 - RSI#EZZP#A#0224 - RSI#EZZP#A#0225 - RSI#EZZP#A#0226 - RSI#EZZP#A#0227 - RSI#EZZP#A#0228 - RSI#EZZP#A#0229 - RSI#EZZP#A#0230 - RSI#EZZP#A#0231 - RSI#EZZP#A#0232 - RSI#EZZP#A#0233 - RSI#EZZP#A#0234 - RSI#EZZP#A#0235 - RSI#EZZP#A#0236 - RSI#EZZP#A#0237 - RSI#EZZP#A#0238 - RSI#EZZP#A#0239 - RSI#EZZP#A#0240 - RSI#EZZP#A#0241 - RSI#EZZP#A#0242 - RSI#EZZP#A#0243 - RSI#EZZP#A#0244 - RSI#EZZP#A#0245 - RSI#EZZP#A#0246 - RSI#EZZP#A#0247 - RSI#EZZP#A#0248 - RSI#EZZP#A#0249 - RSI#EZZP#A#0250 - RSI#EZZP#A#0251 - RSI#EZZP#A#0252 - RSI#EZZP#A#0253 - RSI#EZZP#A#0254 - RSI#EZZP#A#0255 - RSI#EZZP#A#0256 - RSI#EZZP#A#0257 - RSI#EZZP#A#0258 - RSI#EZZP#A#0259 - RSI#EZZP#A#0260 - RSI#EZZP#A#0261 - RSI#EZZP#A#0262 - RSI#EZZP#A#0263 - RSI#EZZP#A#0264 - RSI#EZZP#A#0265 - RSI#EZZP#A#0266 - RSI#EZZP#A#0267 - RSI#EZZP#A#0268 - RSI#EZZP#A#0269 - RSI#EZZP#A#0270 - RSI#EZZP#A#0271 - RSI#EZZP#A#0272 - RSI#EZZP#A#0273 - RSI#EZZP#A#0274 - RSI#EZZP#A#0275 - RSI#EZZP#A#0276 - RSI#EZZP#A#0277 - RSI#EZZP#A#0278 - RSI#EZZP#A#0279 - RSI#EZZP#A#0280 - RSI#EZZP#A#0281 - RSI#EZZP#A#0282 - RSI#EZZP#A#0283 - RSI#EZZP#A#0284 - RSI#EZZP#A#0285 - RSI#EZZP#A#0286 - RSI#EZZP#A#0287 - RSI#EZZP#A#0288 - RSI#EZZP#A#0289 - RSI#EZZP#A#0290 - RSI#EZZP#A#0291 - RSI#EZZP#A#0292 - RSI#EZZP#A#0293 - RSI#EZZP#A#0294 - RSI#EZZP#A#0295 - RSI#EZZP#A#0296 - RSI#EZZP#A#0297 - RSI#EZZP#A#0298 - RSI#EZZP#A#0299 - RSI#EZZP#A#0300 - RSI#EZZP#A#0301 - RSI#EZZP#A#0302 - RSI#EZZP#A#0303 - RSI#EZZP#A#0304 - RSI#EZZP#A#0305 - RSI#EZZP#A#0306 - RSI#EZZP#A#0307 - RSI#EZZP#A#0308 - RSI#EZZP#A#0309 - RSI#EZZP#A#0310 - RSI#EZZP#A#0311 - RSI#EZZP#A#0312 - RSI#EZZP#A#0313 - RSI#EZZP#A#0314 - RSI#EZZP#A#0315 - RSI#EZZP#A#0316 - RSI#EZZP#A#0317 - RSI#EZZP#A#0318 - RSI#EZZP#A#0319 - RSI#EZZP#A#0320 - RSI#EZZP#A#0321 - RSI#EZZP#A#0322 - RSI#EZZP#A#0323 - RSI#EZZP#A#0324 - RSI#EZZP#A#0325 - RSI#EZZP#A#0326 - RSI#EZZP#A#0327 - RSI#EZZP#A#0328 - RSI#EZZP#A#0329 - RSI#EZZP#A#0330 - RSI#EZZP#A#0331 - RSI#EZZP#A#0332 - RSI#EZZP#A#0333 - RSI#EZZP#A#0334 - RSI#EZZP#A#0335 - RSI#EZZP#A#0336 - RSI#EZZP#A#0337 - RSI#EZZP#A#0338 - RSI#EZZP#A#0339 - RSI#EZZP#A#0340 - RSI#EZZP#A#0341 - RSI#EZZP#A#0342 - RSI#EZZP#A#0343 - RSI#EZZP#A#0344 - RSI#EZZP#A#0345 - RSI#EZZP#A#0346 - RSI#EZZP#A#0347 - RSI#EZZP#A#0348 - RSI#EZZP#A#0349 - RSI#EZZP#A#0350 - RSI#EZZP#A#0351 - RSI#EZZP#A#0352 - RSI#EZZP#A#0353 - RSI#EZZP#A#0354 - RSI#EZZP#A#0355 - RSI#EZZP#A#0356 - RSI#EZZP#A#0357 - RSI#EZZP#A#0358 - RSI#EZZP#A#0359 - RSI#EZZP#A#0360 - RSI#EZZP#A#0361 - RSI#EZZP#A#0362 - RSI#EZZP#A#0363 - RSI#EZZP#A#0364 - RSI#EZZP#A#0365 - RSI#EZZP#A#0366 - RSI#EZZP#A#0367 - RSI#EZZP#A#0368 - RSI#EZZP#A#0369 - RSI#EZZP#A#0370 - RSI#EZZP#A#0371 - RSI#EZZP#A#0372 - RSI#EZZP#A#0373 - RSI#EZZP#A#0374 - RSI#EZZP#A#0375 - RSI#EZZP#A#0376 - RSI#EZZP#A#0377 - RSI#EZZP#A#0378 - RSI#EZZP#A#0379 - RSI#EZZP#A#0380 - RSI#EZZP#A#0381 - RSI#EZZP#A#0382 - RSI#EZZP#A#0383 - RSI#EZZP#A#0384 - RSI#EZZP#A#0385 - RSI#EZZP#A#0386 - RSI#EZZP#A#0387 - RSI#EZZP#A#0388 - RSI#EZZP#A#0389 - RSI#EZZP#A#0390 - RSI#EZZP#A#0391 - RSI#EZZP#A#0392 - RSI#EZZP#A#0393 - RSI#EZZP#A#0394 - RSI#EZZP#A#0395 - RSI#EZZP#A#0396 - RSI#EZZP#A#0397 - RSI#EZZP#A#0398 - RSI#EZZP#A#0399 - RSI#EZZP#A#0400 - RSI#EZZP#A#0401 - RSI#EZZP#A#0402 - RSI#EZZP#A#0403 - RSI#EZZP#A#0404 - RSI#EZZP#A#0405 - RSI#EZZP#A#0406 - RSI#EZZP#A#0407 - RSI#EZZP#A#0408 - RSI#EZZP#A#0409 - RSI#EZZP#A#0410 - RSI#EZZP#A#0411 - RSI#EZZP#A#0412 - RSI#EZZP#A#0413 - RSI#EZZP#A#0414 - RSI#EZZP#A#0415 - RSI#EZZP#A#0416 - RSI#EZZP#A#0417 - RSI#EZZP#A#0418 - RSI#EZZP#A#0419 - RSI#EZZP#A#0420 - RSI#EZZP#A#0421 - RSI#EZZP#A#0422 - RSI#EZZP#A#0423 - RSI#EZZP#A#0424 - RSI#EZZP#A#0425 - RSI#EZZP#A#0426 - RSI#EZZP#A#0427 - RSI#EZZP#A#0428 - RSI#EZZP#A#0429 - RSI#EZZP#A#0430 - RSI#EZZP#A#0431 - RSI#EZZP#A#0432 - RSI#EZZP#A#0433 - RSI#EZZP#A#0434 - RSI#EZZP#A#0435 - RSI#EZZP#A#0436 - RSI#EZZP#A#0437 - RSI#EZZP#A#0438 - RSI#EZZP#A#0439 - RSI#EZZP#A#0440 - RSI#EZZP#A#0441 - RSI#EZZP#A#0442 - RSI#EZZP#A#0443 - RSI#EZZP#A#0444 - RSI#EZZP#A#0445 - RSI#EZZP#A#0446 - RSI#EZZP#A#0447 - RSI#EZZP#A#0448 - RSI#EZZP#A#0449 - RSI#EZZP#A#0450 - RSI#EZZP#A#0451 - RSI#EZZP#A#0452 - RSI#EZZP#A#0453 - RSI#EZZP#A#0454 - RSI#EZZP#A#0455 - RSI#EZZP#A#0456 - RSI#EZZP#A#0457 - RSI#EZZP#A#0458 - RSI#EZZP#A#0459 - RSI#EZZP#A#0460 - RSI#EZZP#A#0461 - RSI#EZZP#A#0462 - RSI#EZZP#A#0463 - RSI#EZZP#A#0464 - RSI#EZZP#A#0465 - RSI#EZZP#A#0466 - RSI#EZZP#A#0467 - RSI#EZZP#A#0468 - RSI#EZZP#A#0469 - RSI#EZZP#A#0470 - RSI#EZZP#A#0471 - RSI#EZZP#A#0472 - RSI#EZZP#A#0473 - R