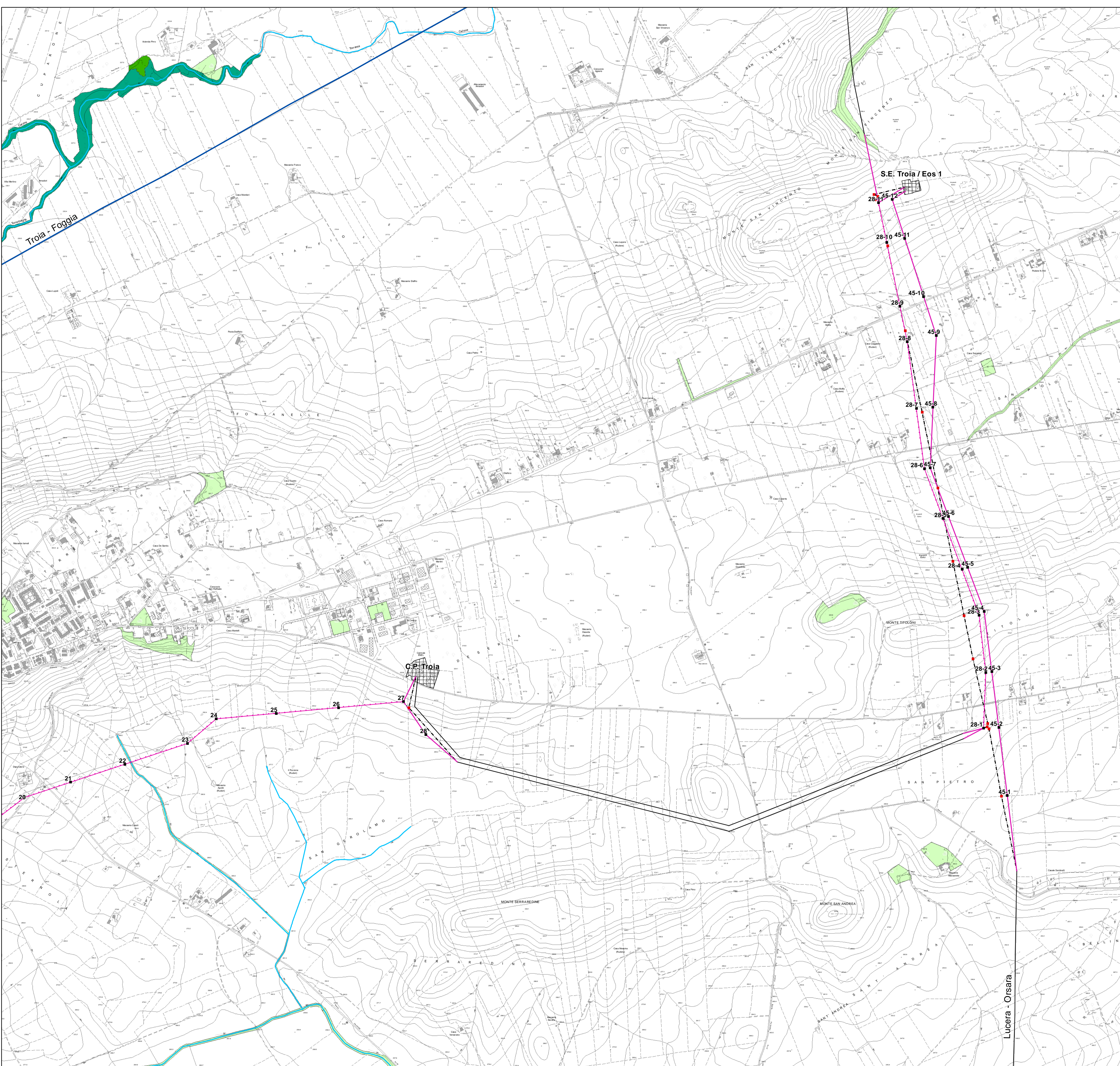


NATURALITA'

- Prati e pascoli naturali
- Cespuglieti
- Formazioni preforestali e pascoli alberati
- Formazioni forestali ripariali
- Corsi d'acqua



Elettrodotto aereo 150 kV doppia terna SE Troia - CP Troia - SE Troia / EOS1 ed opere connesse

- Nuova linea in doppia terna
- Nuova linea in semplice terna
- Tratti linea 150 kV da demolire
- Linea esistente 380 kV
- Linea esistente 150 kV
- Stazioni
- Sostegni nuova linea
- Sostegni linea da demolire

ORDINE DEGLI ARCHITETTI P.A. PASQUALE FIORENTINO
PROVINCIALE DI POTENZA
architetto
42

Sistema di riferimento
U.T.M. WGS 1984 Fuso 33

REVISIONI	N.	DATA	DESCRIZIONE	ELABORATO	VERIFICATO	APPROVATO
	00	11/06/2012	PRIMA EMISSIONE	Arch. F. Zaccara Dott. G. Navazio Dott. M. Bux	L. Di Tullio SRUCRE/ASA	N. Rivabene SRUCRE/ASA

TIPOLOGIA DELL'ELABORATO	CODICE DELL'ELABORATO	
PLANIMETRIA	DEFR10002BASA00120-10.2	
Elettrodotto aereo 150 kV doppia terna SE Troia - CP Troia - SE Troia / EOS1 ed opere connesse STUDIO DI IMPATTO AMBIENTALE CARTA DELLA NATURALITA'		
RICAVATO DALLA DOC. TERNA		
CLASSIFICAZIONE DI SICUREZZA		

NOME DEL FILE	SCALA CAD	FORMATO	SCALA	FOGLIO
DEFR10002BASA00120-10.2.PDF	1 unità = CAD	A1	1:10.000	2/2

Questo documento contiene informazioni di proprietà Terna Rete Italia S.p.A. e deve essere utilizzato esclusivamente dal destinatario in relazione alle finalità per le quali è stato ricevuto. E' vietata qualsiasi forma di riproduzione o di divulgazione senza l'esplicito consenso di Terna Rete Italia S.p.A. This document contains information proprietary to Terna Rete Italia S.p.A. and it will have to be used exclusively for the purposes for which it has been furnished. Whichever shape of spreading or reproduction without the written permission of Terna Rete Italia S.p.A. is prohibiti.