



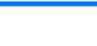




LEGENDA:

-  SE Roselectra 380kV
-  Cavidotto Terrestre
-  Buca giunti
-  TOC
-  Atis\_Export cables


KEYPLAN 1:10.000.000:



|      |            |                   |              |                |              |
|------|------------|-------------------|--------------|----------------|--------------|
| 01   | 19/07/2023 | SECONDA EMISSIONE | CPO03        | MAB            | SSA          |
| 00   | 19/06/2023 | PRIMA EMISSIONE   | CPO03        | MAB            | SSA          |
| REV. | DATA       | DESCRIZIONE       | PREPARATO DA | CONTROLLATO DA | APPROVATO DA |

PROGETTO  
PARCO EOLICO OFFSHORE DA 864 MW  
Progetto Preliminare

CLIENTE  
Atis Floating Wind srl  
Via della Moscova 3, Milano  
Italia, 20121

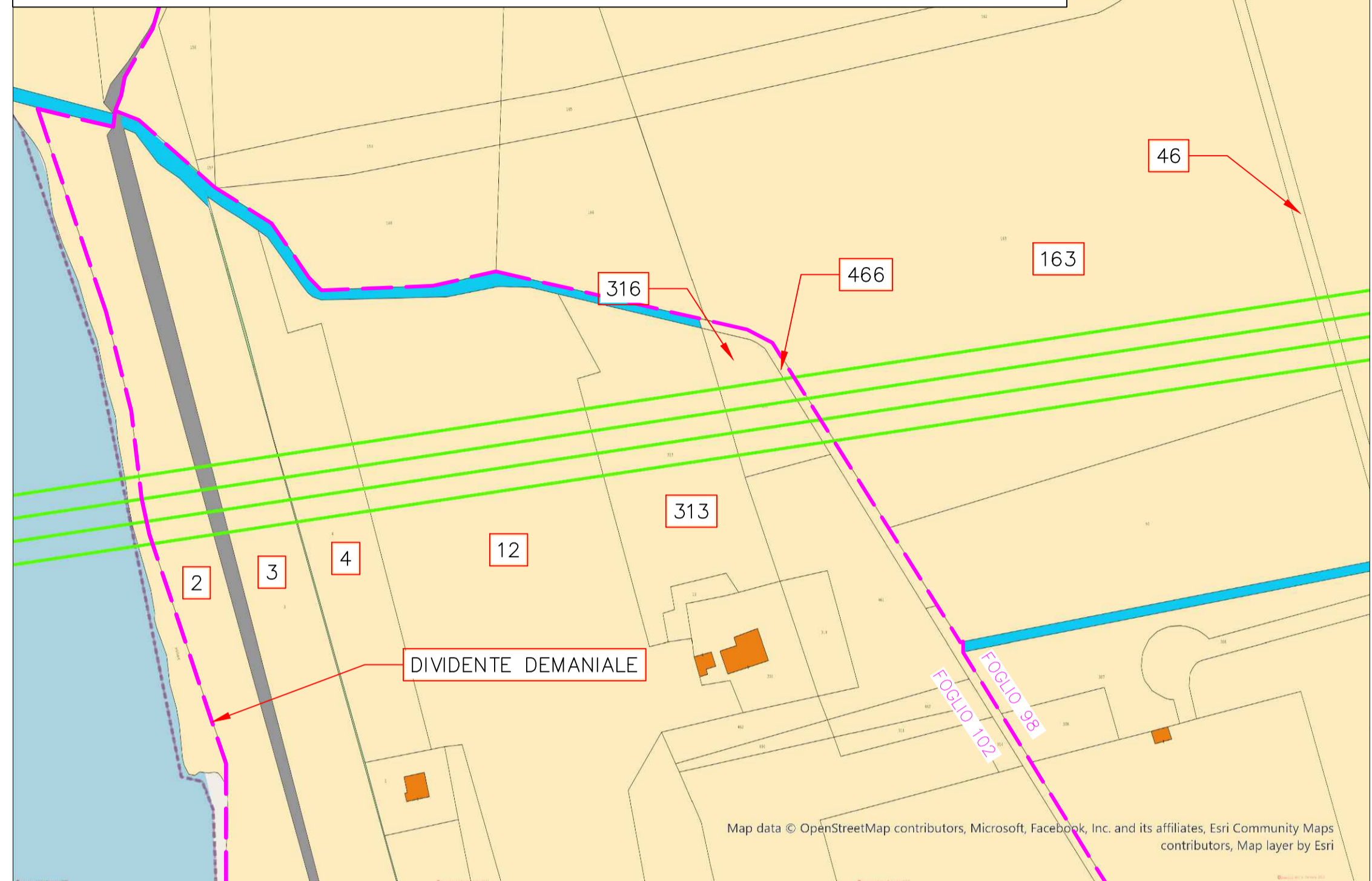


TITOLO  
Parco Eolico Offshore  
**ATIS**  
Inquadramento su viabilità e catastale  
(fonte: Agenzia delle Entrate e OpenStreetMap)

|                |       |            |                      |                                  |           |
|----------------|-------|------------|----------------------|----------------------------------|-----------|
| PREPARATO DA   | FIRMA | DATA       | Codice Doc. RINA:    | P0033038-2-M11                   | FOGLIO    |
| CONTROLLATO DA | CPO03 | 19/07/2023 | Codice Doc. CLIENTE: | ATI-RIN-TEC-CIV-DWG-0001-R01     | 1/3       |
| APPROVATO DA   | MAB   | 19/07/2023 | Nome file:           | ATI-RIN-TEC-CIV-DWG-0001-R01.dwg | SCALA     |
|                | SSA   | 19/07/2023 |                      |                                  | 1:5.000   |
|                |       |            |                      |                                  | REVISIONE |
|                |       |            |                      |                                  | 01        |

Map data © OpenStreetMap contributors

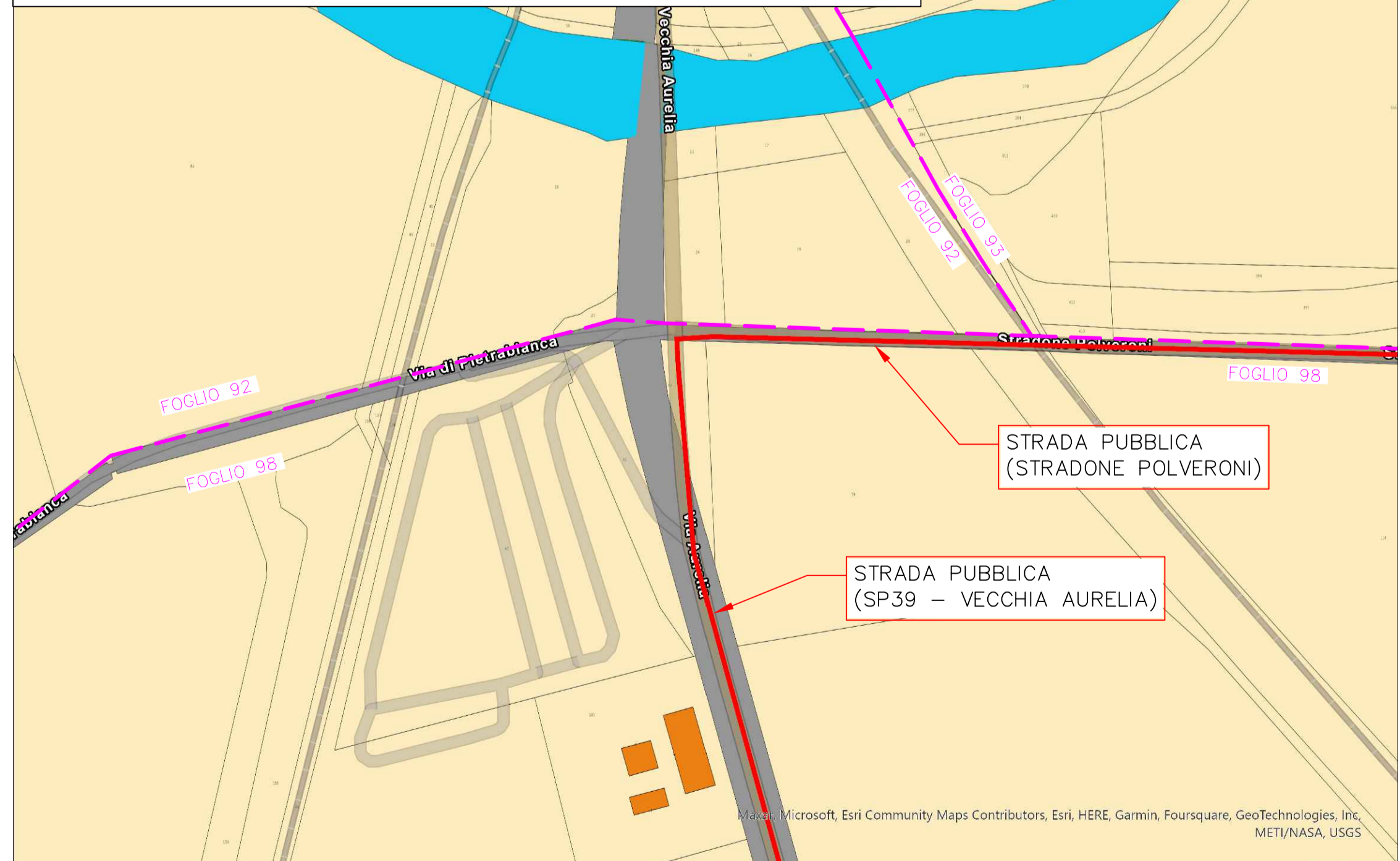
DETTAGLIO 1 – CAVIDOTTO MARINO TRATTO IN TOC SU MAPPA CATASTALE (COMUNE DI ROSIGNANO MARITTIMO – FOGLI 102 E 98)



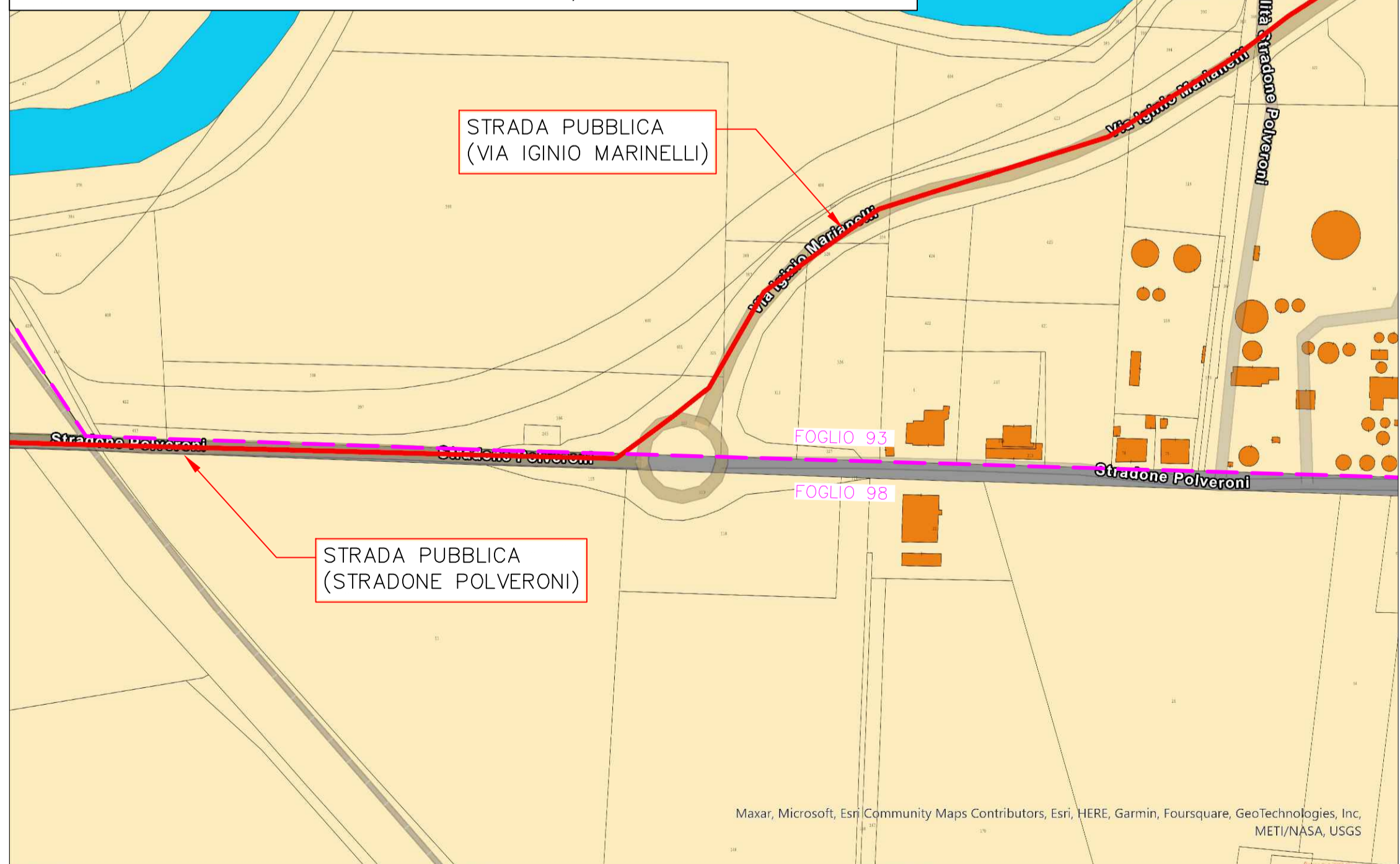
DETTAGLIO 2 – AREA DI APPRODO E BUCA GIUNTI SU MAPPA CATASTALE (COMUNE DI ROSIGNANO M.MO – FOGLIO 98)



DETTAGLIO 3 – CAVIDOTTO AT INTERRATO DA SP39 VECCHIA AURELIA SVOLTA SU STRADONE POLVERONI (COMUNE DI ROSIGNANO M.MO – FOGLIO 98)



DETTAGLIO 4 – CAVIDOTTO INTERRATO DA STRADONE POLVERONI SVOLTA SU VIA IGINIO MARINELLI (COMUNE DI ROSIGNANO M.MO – FOGLI 98 E 93)



ELENCO PARTICELLE:

| COMUNE              | FOGLIO | PARTICELLA  | OPERA                | PROPRIETARIO  |
|---------------------|--------|---|----------------------|---|
| ROSIGNANO MARITTIMO | 102    | 9306  | CAVIDOTTO MARINO TOC | TERMINO PUBBLICO DELLO STATO ROMANO MARINA MERCANTILE con sede in ROMA (RM) |
| ROSIGNANO MARITTIMO | 102    | 2   | CAVIDOTTO MARINO TOC | AZIENDA DI STATO PER LE FORESTE DEMANIALI                                   |
| ROSIGNANO MARITTIMO |        | STRADA PUBBLICA (Via di Polveroni)                          | CAVIDOTTO MARINO TOC | ENTE PUBBLICO   |
| ROSIGNANO MARITTIMO | 102    | 9   | CAVIDOTTO MARINO TOC | AZIENDA DI STATO PER LE FORESTE DEMANIALI                                   |
| ROSIGNANO MARITTIMO | 102    | 4   | CAVIDOTTO MARINO TOC | SOLVAY CHIMICA ITALIA S.P.A. con sede in ROSIGNANO MARITTIMO (LI)           |
| ROSIGNANO MARITTIMO | 102    | 12  | CAVIDOTTO MARINO TOC | SOLVAY CHIMICA ITALIA S.P.A. con sede in ROSIGNANO MARITTIMO (LI)           |
| ROSIGNANO MARITTIMO | 102    | 313   | CAVIDOTTO MARINO TOC | SOLVAY CHIMICA ITALIA S.P.A. con sede in ROSIGNANO MARITTIMO (LI)           |
| ROSIGNANO MARITTIMO | 102    | 316   | CAVIDOTTO MARINO TOC | SOLVAY CHIMICA ITALIA S.P.A. con sede in ROSIGNANO MARITTIMO (LI)           |
| ROSIGNANO MARITTIMO | 102    | 466   | CAVIDOTTO MARINO TOC | SOLVAY CHIMICA ITALIA S.P.A. con sede in ROSIGNANO MARITTIMO (LI)           |
| ROSIGNANO MARITTIMO | 98     | 163   | CAVIDOTTO MARINO TOC | SOLVAY CHIMICA ITALIA S.P.A. con sede in ROSIGNANO MARITTIMO (LI)           |
| ROSIGNANO MARITTIMO | 98     | 46  | CAVIDOTTO MARINO TOC | ENTE PUBBLICO   |
| ROSIGNANO MARITTIMO | 98     | 86  | CAVIDOTTO MARINO TOC | SOLVAY CHIMICA ITALIA S.P.A. con sede in ROSIGNANO MARITTIMO (LI)           |
| ROSIGNANO MARITTIMO | 98     | 85  | CAVIDOTTO MARINO TOC | SOLVAY CHIMICA ITALIA S.P.A. con sede in ROSIGNANO MARITTIMO (LI)           |
|                     |        |   | Buca giunti          |   |
|                     |        |   | CAVIDOTTO AT         |   |
| ROSIGNANO MARITTIMO | 98     | STRADA PUBBLICA (SP39)                                      | CAVIDOTTO AT         | PROVINCIA DI LIVORNO  |
| ROSIGNANO MARITTIMO | 98     | STRADA PUBBLICA (Via Polveroni)                             | CAVIDOTTO AT         | ENTE PUBBLICO   |
| ROSIGNANO MARITTIMO | 93     | STRADA PUBBLICA (Via Iginio Marinelli)                      | CAVIDOTTO AT         | ENTE PUBBLICO   |
| ROSIGNANO MARITTIMO | 93     | STRADA PUBBLICA (Via per Rosignano)                         | CAVIDOTTO AT         | ENTE PUBBLICO   |
| ROSIGNANO MARITTIMO | 91     | STRADA PUBBLICA (Via per Rosignano)                         | CAVIDOTTO AT         | ENTE PUBBLICO   |
| ROSIGNANO MARITTIMO | 87     | STRADA PUBBLICA (Via per Rosignano - Via delle Pescine)     | CAVIDOTTO AT         | ENTE PUBBLICO   |
| ROSIGNANO MARITTIMO | 86     | STRADA PUBBLICA (Via delle Pescine - Viale Rolando Fieschi) | CAVIDOTTO AT         | ENTE PUBBLICO   |
| ROSIGNANO MARITTIMO | 86     | 523   | CAVIDOTTO AT         | SOLVAY CHIMICA ITALIA S.P.A. con sede in ROSIGNANO MARITTIMO (LI)           |
| ROSIGNANO MARITTIMO | 86     | 540   | CAVIDOTTO AT         | SOLVAY CHIMICA ITALIA S.P.A. con sede in ROSIGNANO MARITTIMO (LI)           |
| ROSIGNANO MARITTIMO | 86     | 594   | CAVIDOTTO AT         | SOLVAY CHIMICA ITALIA S.P.A. con sede in ROSIGNANO MARITTIMO (LI)           |
| ROSIGNANO MARITTIMO | 86     | 597   | CAVIDOTTO AT         | SOLVAY CHIMICA ITALIA S.P.A. con sede in ROSIGNANO MARITTIMO (LI)           |
| ROSIGNANO MARITTIMO | 86     | 599   | CAVIDOTTO AT         | SOLVAY CHIMICA ITALIA S.P.A. con sede in ROSIGNANO MARITTIMO (LI)           |
| ROSIGNANO MARITTIMO | 86     | 907   | CAVIDOTTO AT         | ENTE PUBBLICO   |
| ROSIGNANO MARITTIMO | 86     | 908   | CAVIDOTTO AT         | ENTE PUBBLICO   |
| ROSIGNANO MARITTIMO | 86     | 794   | CAVIDOTTO AT         | SOLVAY CHIMICA ITALIA S.P.A. con sede in ROSIGNANO MARITTIMO (LI)           |
| ROSIGNANO MARITTIMO | 86     | 795   | CAVIDOTTO AT         | SOLVAY CHIMICA ITALIA S.P.A. con sede in ROSIGNANO MARITTIMO (LI)           |
| ROSIGNANO MARITTIMO | 86     | 796   | CAVIDOTTO AT         | SOLVAY CHIMICA ITALIA S.P.A. con sede in ROSIGNANO MARITTIMO (LI)           |
| ROSIGNANO MARITTIMO | 86     | 798   | CAVIDOTTO AT         | SOLVAY CHIMICA ITALIA S.P.A. con sede in ROSIGNANO MARITTIMO (LI)           |
| ROSIGNANO MARITTIMO | 86     | 799   | CAVIDOTTO AT         | NESSUNA CORRISPONDENZA TROVATA  |

LEGENDA:

- SE Roselectra 380kV
- Cavidotto Terrestre
- Buca giunti
- TOC
- Atis\_Export cables
- Particella catastale
- Limite foglio catastale
- Foglio catastale

KEYPLAN 1:10.000.000:



| REV. | DATA       | DESCRIZIONE       | PREPARATO DA | CONTROLLATO DA | APPROVATO DA |
|------|------------|-------------------|--------------|----------------|--------------|
| 01   | 19/07/2023 | SECONDA EMISSIONE | CPO03        | MAB            | SSA          |
| 00   | 19/06/2023 | PRIMA EMISSIONE   | CPO03        | MAB            | SSA          |

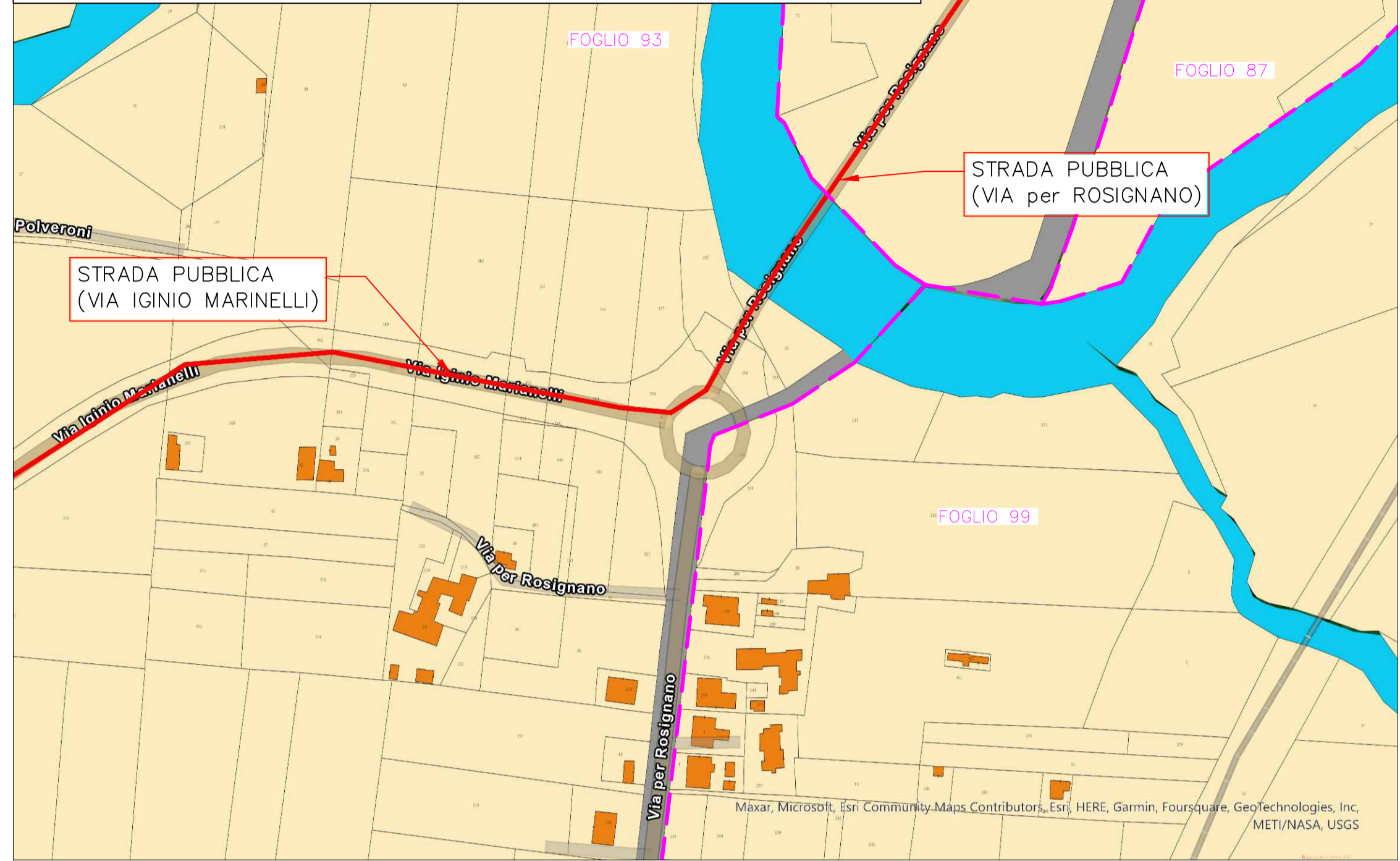
PROGETTO  
PARCO EOLICO OFFSHORE DA 864 MW  
Progetto Preliminare

CLIENTE  
Atis Floating Wind srl  
Via della Moscova 3, Milano  
Italia, 20121

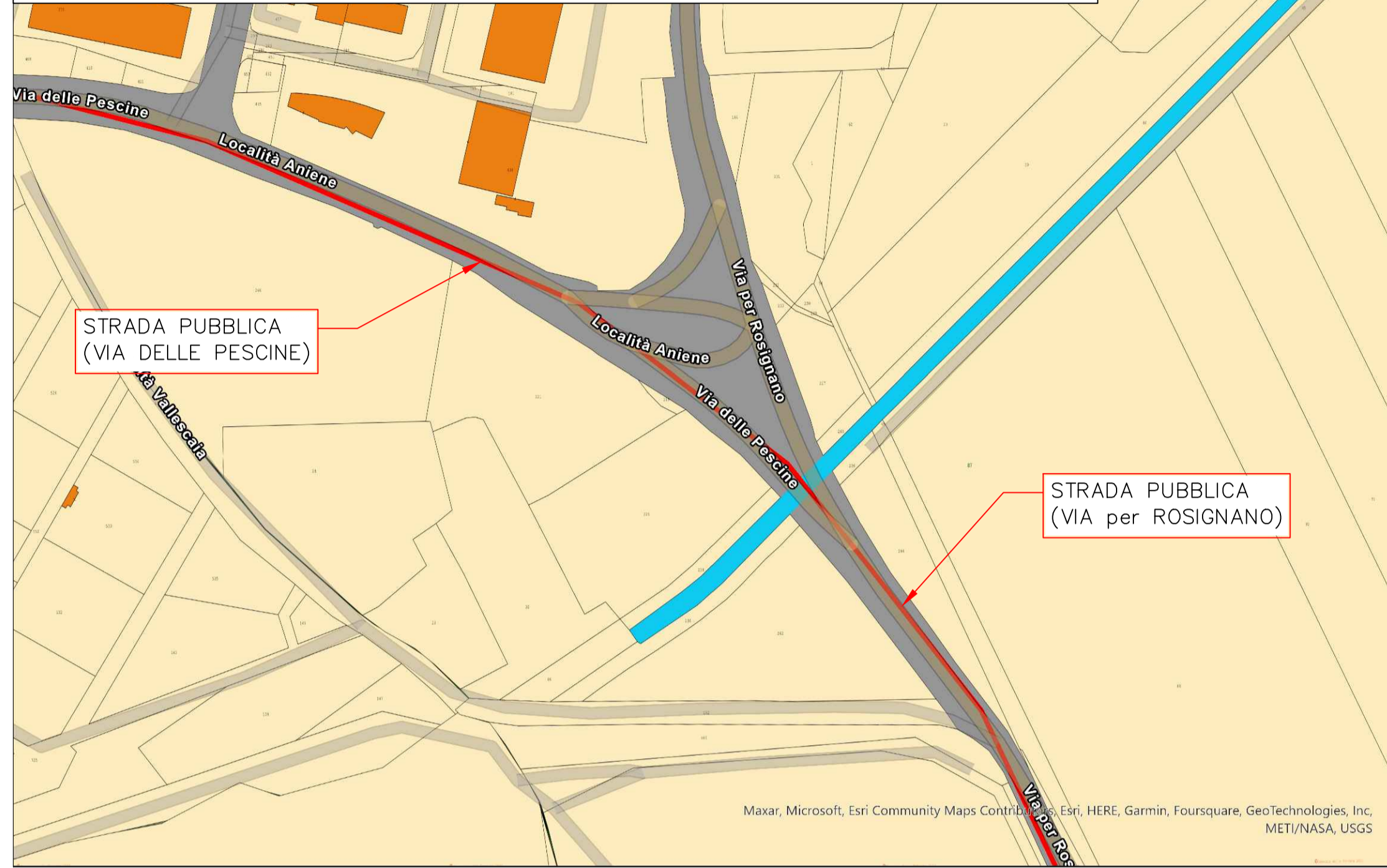
TITOLO  
Parco Eolico Offshore  
**ATIS**  
Inquadramento su viabilità e catastale  
(fonte: Agenzia delle Entrate)

| PREPARATO DA   | FIRMA | DATA       | Nome file:                      | FOGLIO                        |
|----------------|-------|------------|---------------------------------|-------------------------------|
| CONTROLLATO DA | SSA   | 19/07/2023 | AT-RIN-TEC-CIV-DWG-0001-R01     | 2/3                           |
| APPROVATO DA   | SSA   | 19/07/2023 | AT-RIN-TEC-CIV-DWG-0001-R01.dwg | SCALA 1:2.000<br>REVISIONE 01 |

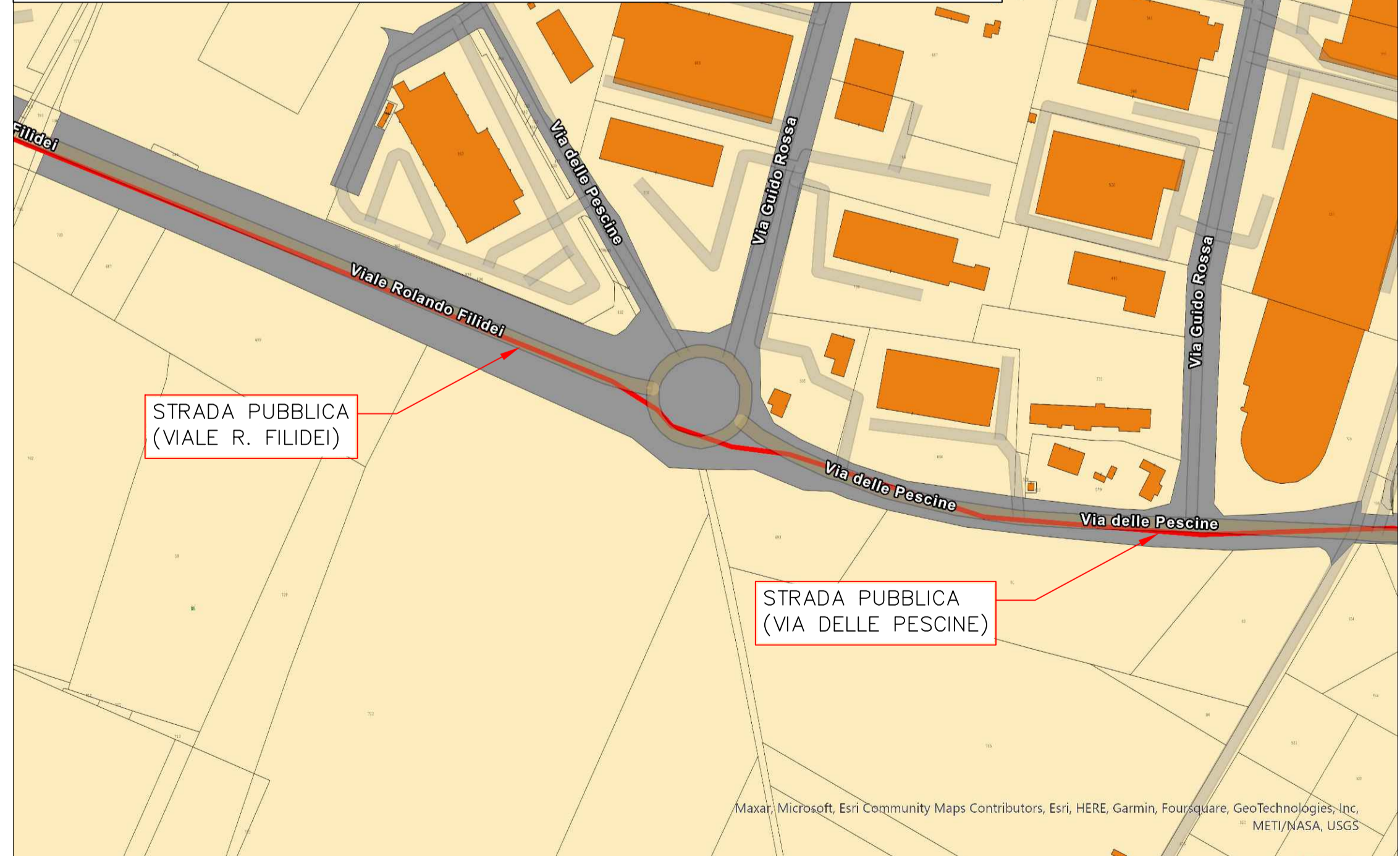
DETTAGLIO 5 – CAVIDOTTO TERRESTRE DA VIA IGINIO MARINELLI SVOLTA SU VIA PER ROSIGNANO (COMUNE DI ROSIGNANO M.MO – FOGLIO 93)



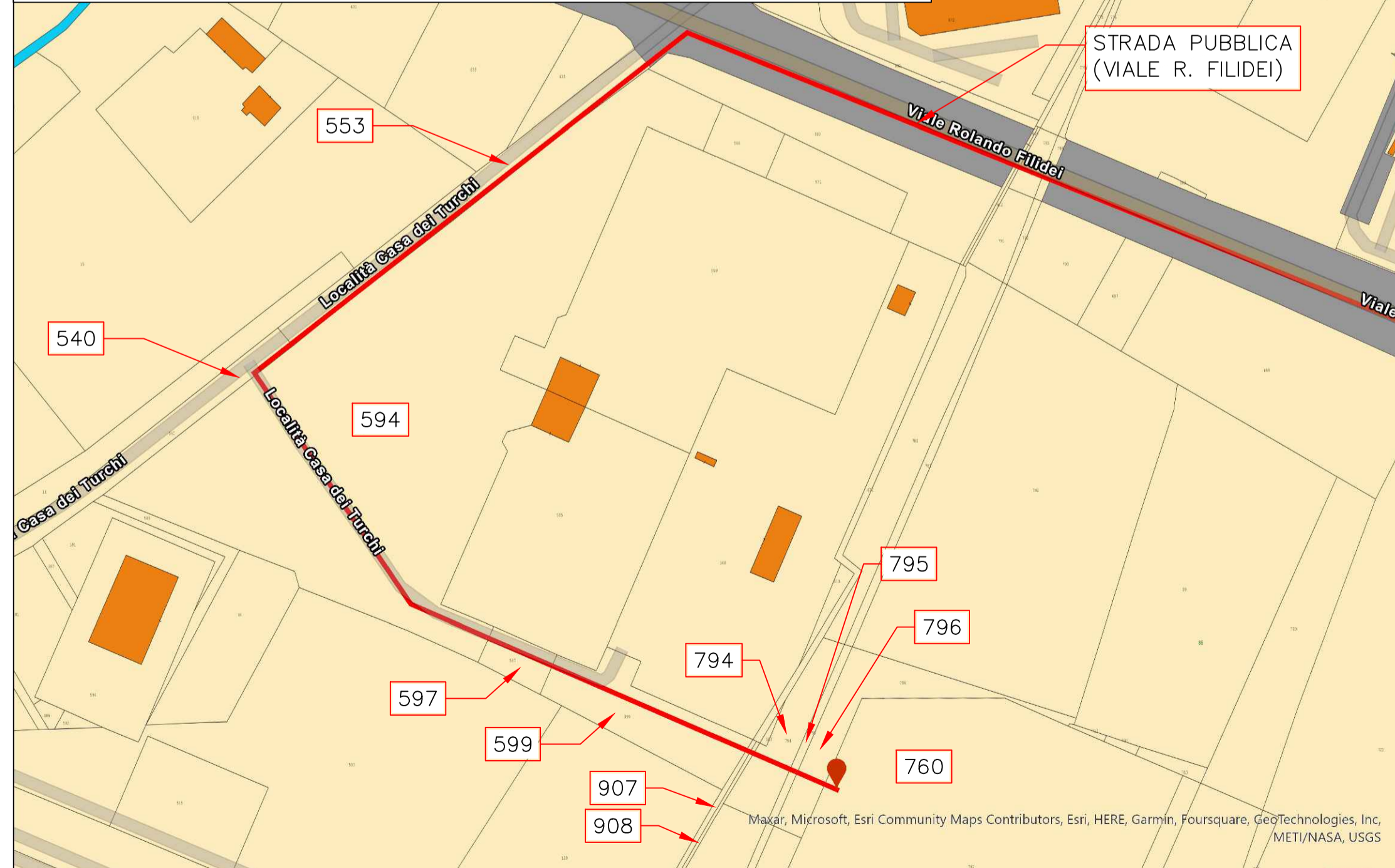
DETTAGLIO 6 – CAVIDOTTO INTERRATO DA VIA PER ROSIGNANO SVOLTA SU VIA DELLE PESCHINE (COMUNE DI ROSIGNANO MARITTIMO – FOGLIO 87)



DETTAGLIO 7 – CAVIDOTTO INTERRATO SU VIA DELLE PESCHINE CONTINUA SU VIALE ROLANDO FILIDEI (COMUNE DI ROSIGNANO M.MO – FOGLIO 86)



DETTAGLIO 8 – CAVIDOTTO INTERRATO DA VIALE R. FILIDEI SVOLTA SU LOCALITA' CASA DEI TURCHI (COMUNE DI ROSIGNANO M.MO – FOGLIO 86)



ELENCO PARTICELLE:

| COMUNE              | FOGLIO | PARTICELLA   | OPERA                | PROPRIETARIO   |
|---------------------|--------|--|----------------------|--|
| ROSIGNANO MARITTIMO | 102    | 9306   | CAVIDOTTO MARINO TOC | PERMANIO PUBBLICO DELLO STATO ROMANO MARINA MERCANTILE con sede in ROMA (RM) |
| ROSIGNANO MARITTIMO | 102    | 2  | CAVIDOTTO MARINO TOC | AZIENDA DI STATO PER LE FORESTE DEMANIALI                                    |
| ROSIGNANO MARITTIMO |        | STRADA PUBBLICA (VIA delle PESCHINE)                         | CAVIDOTTO MARINO TOC | ENTE PUBBLICO  |
| ROSIGNANO MARITTIMO | 102    | 9  | CAVIDOTTO MARINO TOC | AZIENDA DI STATO PER LE FORESTE DEMANIALI                                    |
| ROSIGNANO MARITTIMO | 102    | 4  | CAVIDOTTO MARINO TOC | SOLVAY CHIMICA ITALIA S.P.A. con sede in ROSIGNANO MARITTIMO (LI)            |
| ROSIGNANO MARITTIMO | 102    | 12   | CAVIDOTTO MARINO TOC | SOLVAY CHIMICA ITALIA S.P.A. con sede in ROSIGNANO MARITTIMO (LI)            |
| ROSIGNANO MARITTIMO | 102    | 919  | CAVIDOTTO MARINO TOC | SOLVAY CHIMICA ITALIA S.P.A. con sede in ROSIGNANO MARITTIMO (LI)            |
| ROSIGNANO MARITTIMO | 102    | 316  | CAVIDOTTO MARINO TOC | SOLVAY CHIMICA ITALIA S.P.A. con sede in ROSIGNANO MARITTIMO (LI)            |
| ROSIGNANO MARITTIMO | 102    | 466  | CAVIDOTTO MARINO TOC | SOLVAY CHIMICA ITALIA S.P.A. con sede in ROSIGNANO MARITTIMO (LI)            |
| ROSIGNANO MARITTIMO | 98     | 168  | CAVIDOTTO MARINO TOC | SOLVAY CHIMICA ITALIA S.P.A. con sede in ROSIGNANO MARITTIMO (LI)            |
| ROSIGNANO MARITTIMO | 98     | 46   | CAVIDOTTO MARINO TOC | ENTE PUBBLICO  |
| ROSIGNANO MARITTIMO | 98     | 66   | CAVIDOTTO MARINO TOC | SOLVAY CHIMICA ITALIA S.P.A. con sede in ROSIGNANO MARITTIMO (LI)            |
| ROSIGNANO MARITTIMO | 98     | 85   | CAVIDOTTO MARINO TOC | SOLVAY CHIMICA ITALIA S.P.A. con sede in ROSIGNANO MARITTIMO (LI)            |
|                     |        |  | Buca giunti          |  |
|                     |        |  | CAVIDOTTO AT         |  |
| ROSIGNANO MARITTIMO | 98     | STRADA PUBBLICA (SP39)                                       | CAVIDOTTO AT         | PROVINCIA DI LIVORNO   |
| ROSIGNANO MARITTIMO | 98     | STRADA PUBBLICA (VIA Filidei)                                | CAVIDOTTO AT         | ENTE PUBBLICO  |
| ROSIGNANO MARITTIMO | 93     | STRADA PUBBLICA (VIA Iginio Marinelli)                       | CAVIDOTTO AT         | ENTE PUBBLICO  |
| ROSIGNANO MARITTIMO | 93     | STRADA PUBBLICA (VIA per Rosignano)                          | CAVIDOTTO AT         | ENTE PUBBLICO  |
| ROSIGNANO MARITTIMO | 91     | STRADA PUBBLICA (VIA per Rosignano)                          | CAVIDOTTO AT         | ENTE PUBBLICO  |
| ROSIGNANO MARITTIMO | 87     | STRADA PUBBLICA (VIA per Rosignano - Via delle Peschine)     | CAVIDOTTO AT         | ENTE PUBBLICO  |
| ROSIGNANO MARITTIMO | 86     | STRADA PUBBLICA (VIA delle Peschine - Viale Rolando Filidei) | CAVIDOTTO AT         | ENTE PUBBLICO  |
| ROSIGNANO MARITTIMO | 86     | 523  | CAVIDOTTO AT         | SOLVAY CHIMICA ITALIA S.P.A. con sede in ROSIGNANO MARITTIMO (LI)            |
| ROSIGNANO MARITTIMO | 86     | 540  | CAVIDOTTO AT         | SOLVAY CHIMICA ITALIA S.P.A. con sede in ROSIGNANO MARITTIMO (LI)            |
| ROSIGNANO MARITTIMO | 86     | 594  | CAVIDOTTO AT         | SOLVAY CHIMICA ITALIA S.P.A. con sede in ROSIGNANO MARITTIMO (LI)            |
| ROSIGNANO MARITTIMO | 86     | 597  | CAVIDOTTO AT         | SOLVAY CHIMICA ITALIA S.P.A. con sede in ROSIGNANO MARITTIMO (LI)            |
| ROSIGNANO MARITTIMO | 86     | 599  | CAVIDOTTO AT         | SOLVAY CHIMICA ITALIA S.P.A. con sede in ROSIGNANO MARITTIMO (LI)            |
| ROSIGNANO MARITTIMO | 86     | 907  | CAVIDOTTO AT         | ENTE PUBBLICO  |
| ROSIGNANO MARITTIMO | 86     | 908  | CAVIDOTTO AT         | ENTE PUBBLICO  |
| ROSIGNANO MARITTIMO | 86     | 794  | CAVIDOTTO AT         | SOLVAY CHIMICA ITALIA S.P.A. con sede in ROSIGNANO MARITTIMO (LI)            |
| ROSIGNANO MARITTIMO | 86     | 795  | CAVIDOTTO AT         | SOLVAY CHIMICA ITALIA S.P.A. con sede in ROSIGNANO MARITTIMO (LI)            |
| ROSIGNANO MARITTIMO | 86     | 796  | CAVIDOTTO AT         | SOLVAY CHIMICA ITALIA S.P.A. con sede in ROSIGNANO MARITTIMO (LI)            |
| ROSIGNANO MARITTIMO | 86     | 798  | CAVIDOTTO AT         | SOLVAY CHIMICA ITALIA S.P.A. con sede in ROSIGNANO MARITTIMO (LI)            |
| ROSIGNANO MARITTIMO | 86     | 799  | CAVIDOTTO AT         | NESSUNA CORRISPONDENZA TROVATA   |

LEGENDA:

- SE Roselectra 380kV
- Cavidotto Terrestre
- Buca giunti
- TOC
- Atis\_Export cables
- Particella catastale
- Limite foglio catastale
- Foglio catastale

KEYPLAN 1:10.000.000:



|      |            |                   |              |                |              |
|------|------------|-------------------|--------------|----------------|--------------|
| 01   | 19/07/2023 | SECONDA EMISSIONE | CPO03        | MAB            | SSA          |
| 00   | 19/06/2023 | PRIMA EMISSIONE   | CPO03        | MAB            | SSA          |
| REV. | DATA       | DESCRIZIONE       | PREPARATO DA | CONTROLLATO DA | APPROVATO DA |

PROGETTO  
PARCO EOLICO OFFSHORE DA 864 MW  
Progetto Preliminare

CLIENTE  
Atis Floating Wind srl  
Via della Moscova 3, Milano  
Italia, 20121

TITOLO  
Parco Eolico Offshore  
**ATIS**  
Inquadramento su viabilità e catastale  
(fonte: Agenzia delle Entrate)

|                |       |            |            |                                  |           |         |
|----------------|-------|------------|------------|----------------------------------|-----------|---------|
| PREPARATO DA   | FIRMA | DATA       | Nome file: | ATL-RIN-TEC-CIV-DWG-0001-R01.dwg | FOGLIO    | 3/3     |
| CONTROLLATO DA | MAB   | 19/07/2023 | Nome file: | ATL-RIN-TEC-CIV-DWG-0001-R01.dwg | SCALA     | 1:2.000 |
| APPROVATO DA   | SSA   | 19/07/2023 | Nome file: | ATL-RIN-TEC-CIV-DWG-0001-R01.dwg | REVISIONE | 01      |