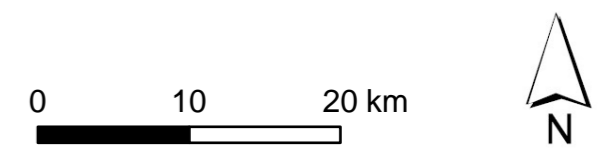
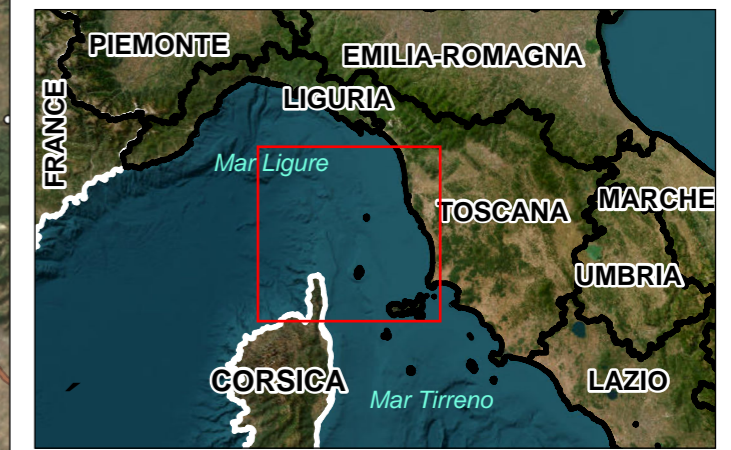


- LEGENDA**
- AEROGENERATORE
  - SOTTOSTAZIONE OFFSHORE (OSS)
  - BUCA GIUNTI
  - STAZIONE ELETTRICA ROSELECTRA 380 KV
  - CAVO INTER-ARRAY
  - EXPORT CABLE
  - CAVIDOTTO TERRESTRE
  - AREA PARCO EOLICO
  - LIMITE ACQUE TERRITORIALI ITALIA
  - 12 MIGLIA NAUTICHE FRANCIA
  - LIMITE RIVENDICATO UNILATERALMENTE DALLA FRANCIA IN ASSENZA DI ACCORDO



Coordinate System: WGS 1984 UTM Zone 32N  
 Proiezione: Transverse Mercator  
 Datum: WGS 1984



Environmental Resources Management

Progetto: Relazione di Scoping  
 Progetto Atis

Map: 1 Inquadramento del progetto

Scala: 1:500'000	Codice Progetto: 0672123	Cliente: atis <small>developed with Simply Blue Group</small>
Revisione: 00	Data: lug 2023	
Size: A3	Layout: -	Disegnato da: SVP
		PJM: MAD
File: ATI-ERM-ENV-LIC-DWG-0001-R00		

Z:\060000\060999\067123\_Eni\_Piemonte\_SpA\_Scoping\_SFP\Progetti\03\_Antic\_Ambientale\_Antic\_Ambientale\_Antic\_Antic.aprx

SOURCE: Esri, SID il Portale del Mare, SHOM

PROJECTION: WGS 1984 UTM Zone 32N