

**LIVELLO DI IMPATTO**

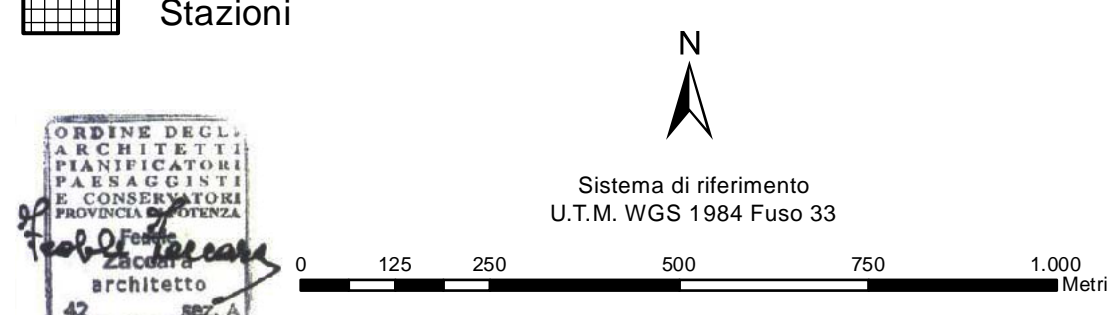
- Irrilevante
  - Basso
  - Medio
  - Alto
- 
- ▲ Impatto in fase di cantiere
  - Impatto in fase di esercizio

Per quanto riguarda le componenti ambientali del paesaggio e dell'acqua e sottosuolo, la carta riporta gli impatti della fase di cantiere, comunque di intensità maggiore o uguale a quelli della fase di esercizio.

Per la componente ambientale vegetazione flora e fauna la tavola graficizza gli impatti più significativi fra quelli di cantiere e di esercizio.

Elettrodotto aereo 150 kV doppia terna SE Troia - CP Troia - SE Troia / EOS1 ed opere connesse

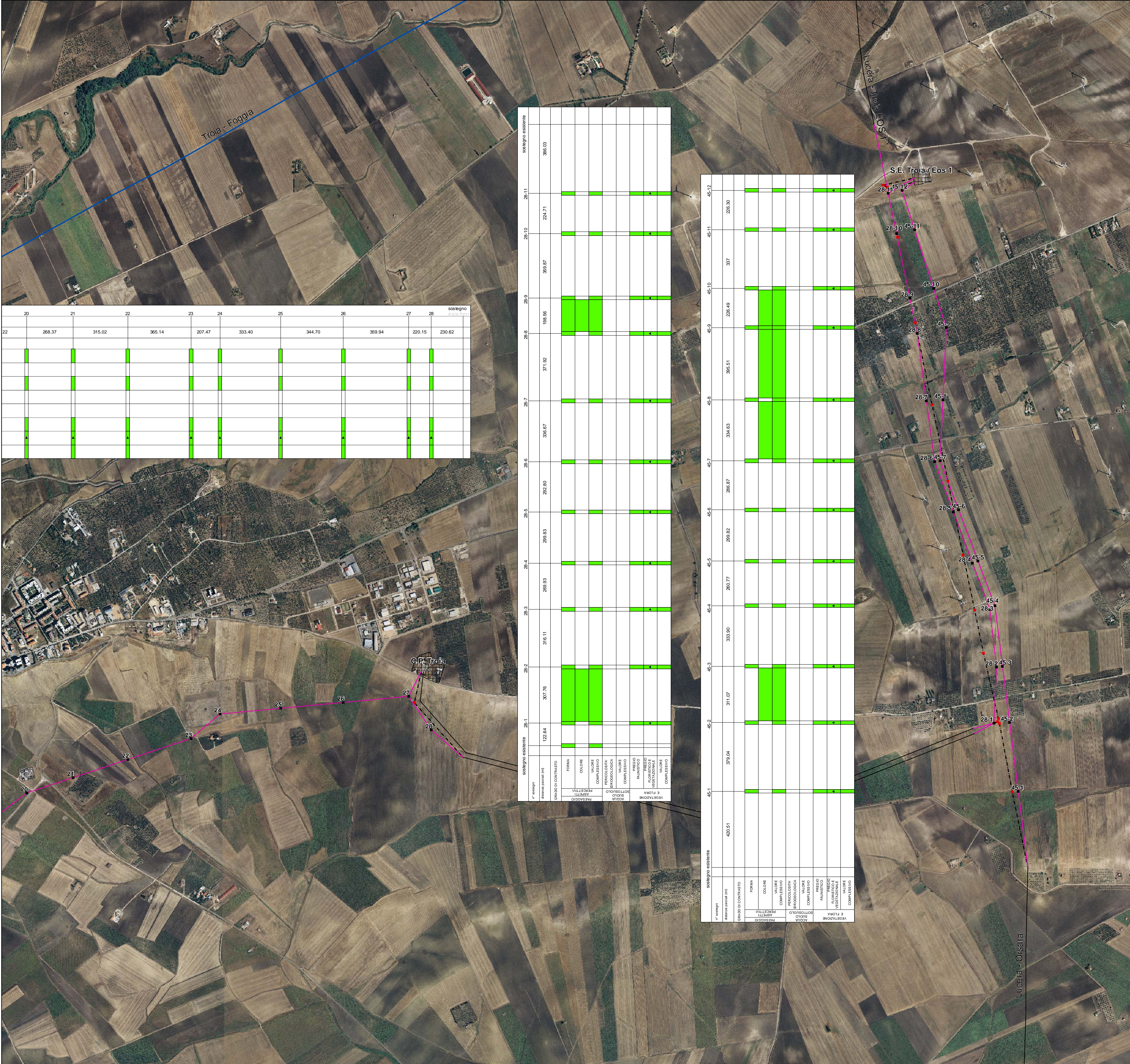
- Nuova linea in doppia terna
  - Nuova linea in semplice terna
  - Tratti linea 150 kV da demolire
  - Linea esistente 380 kV
  - Linea esistente 150 kV
  - Stazioni
- 
- Sostegni nuova linea
  - Sostegni linea da demolire



REVISIONI	
N.	DATA
00	11/06/2012

TIPOLOGIA DELL'ELABORATO	CODICE DELL'ELABORATO			
<b>PLANIMETRIA</b>	<b>DEFR10002BASA00120-16.2</b>			
PROGETTO				
RICAVATO DALLA DOC. TERNA				
CLASSIFICAZIONE DI SICUREZZA	<b>Elettrodotto aereo 150 kV doppia terna</b> <b>SE Troia - CP Troia - SE Troia / EOS1 ed opere connesse</b> <b>STUDIO DI IMPATTO AMBIENTALE</b> <b>CARTA DEGLI IMPATTI</b>			
NOME DEL FILE	SCALA CAD	FORMATO	SCALA	FOGLIO
DEFR10002BASA00120-16.2.PDF	1 unità = CAD	A1	1:10.000	2/2

Questo documento contiene informazioni di proprietà Terna Rete Italia S.p.A. e deve essere utilizzato esclusivamente dal destinatario in relazione alle finalità per le quali è stato ricevuto. E' vietata qualsiasi forma di riproduzione o di divulgazione senza l'esplicito consenso di Terna Rete Italia S.p.A.



	20	21	22	23	24	25	26	27	28
22	288.37	315.02	365.14	207.47	333.40	344.70	359.94	220.15	230.62

Stazione	28-1	28-2	28-3	28-4	28-5	28-6	28-7	28-8	28-9	28-10	28-11
Stazione (m)	122.64	307.76	316.11	289.83	299.83	292.80	336.67	371.92	198.56	358.07	224.71

Stazione	45-1	45-2	45-3	45-4	45-5	45-6	45-7	45-8	45-9	45-10	45-11	45-12
Stazione (m)	379.04	311.07	333.90	280.77	299.82	286.87	334.63	365.51	226.49	337	226.30	45-12