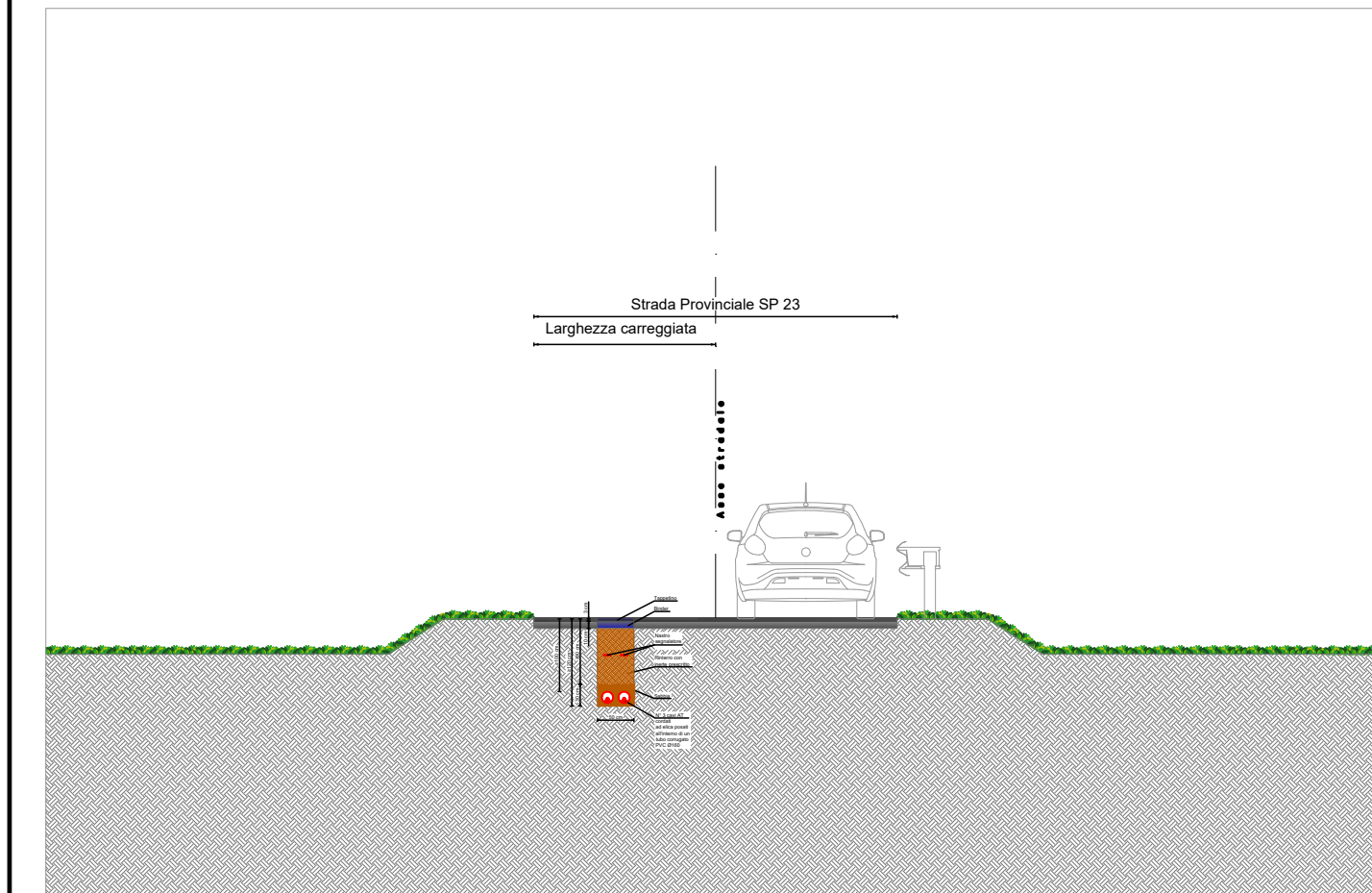


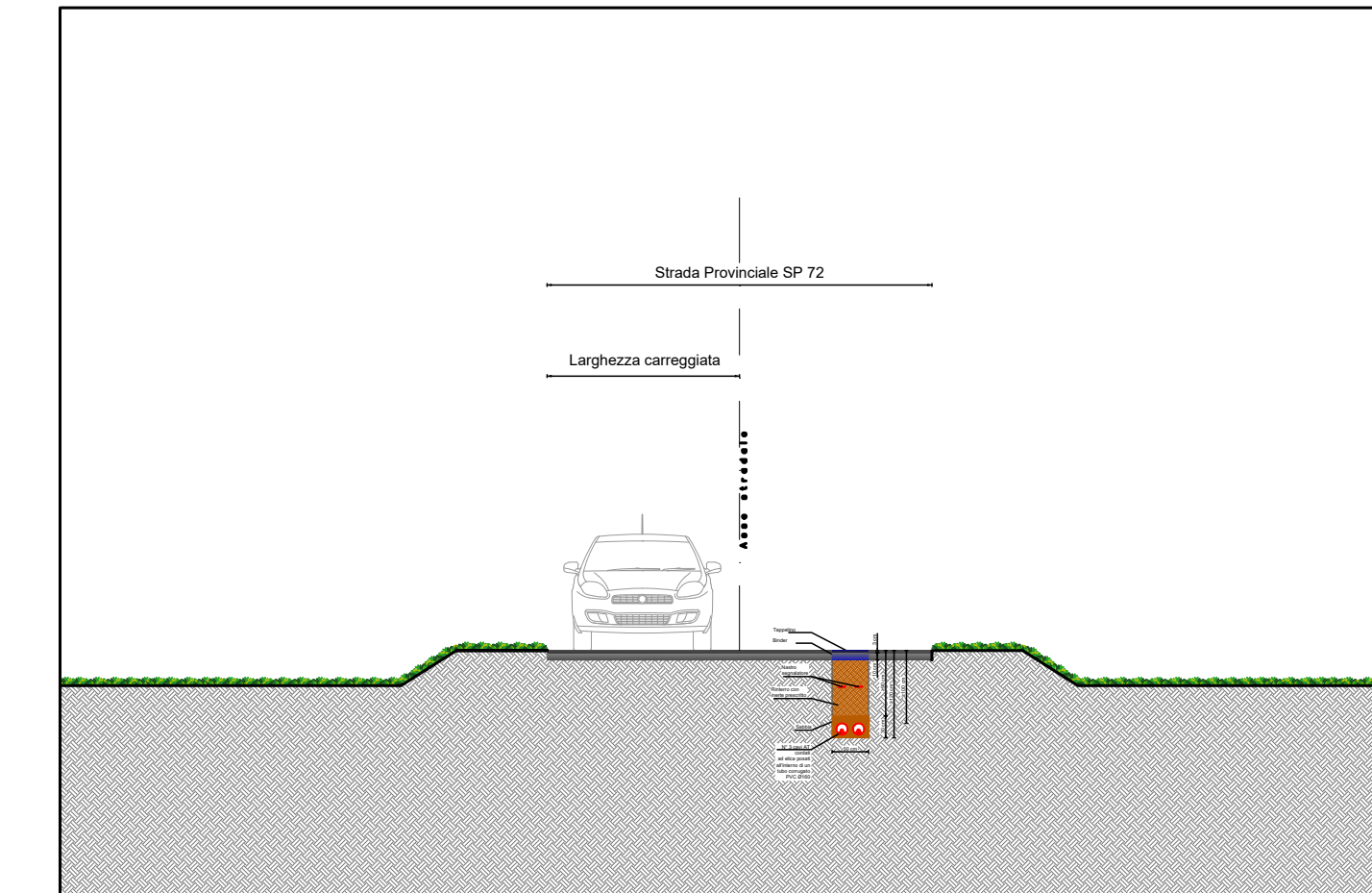
SEZIONE A-A' - POSA ELETTRODOTTO SU SEDE STRADALE

Scala 1:100



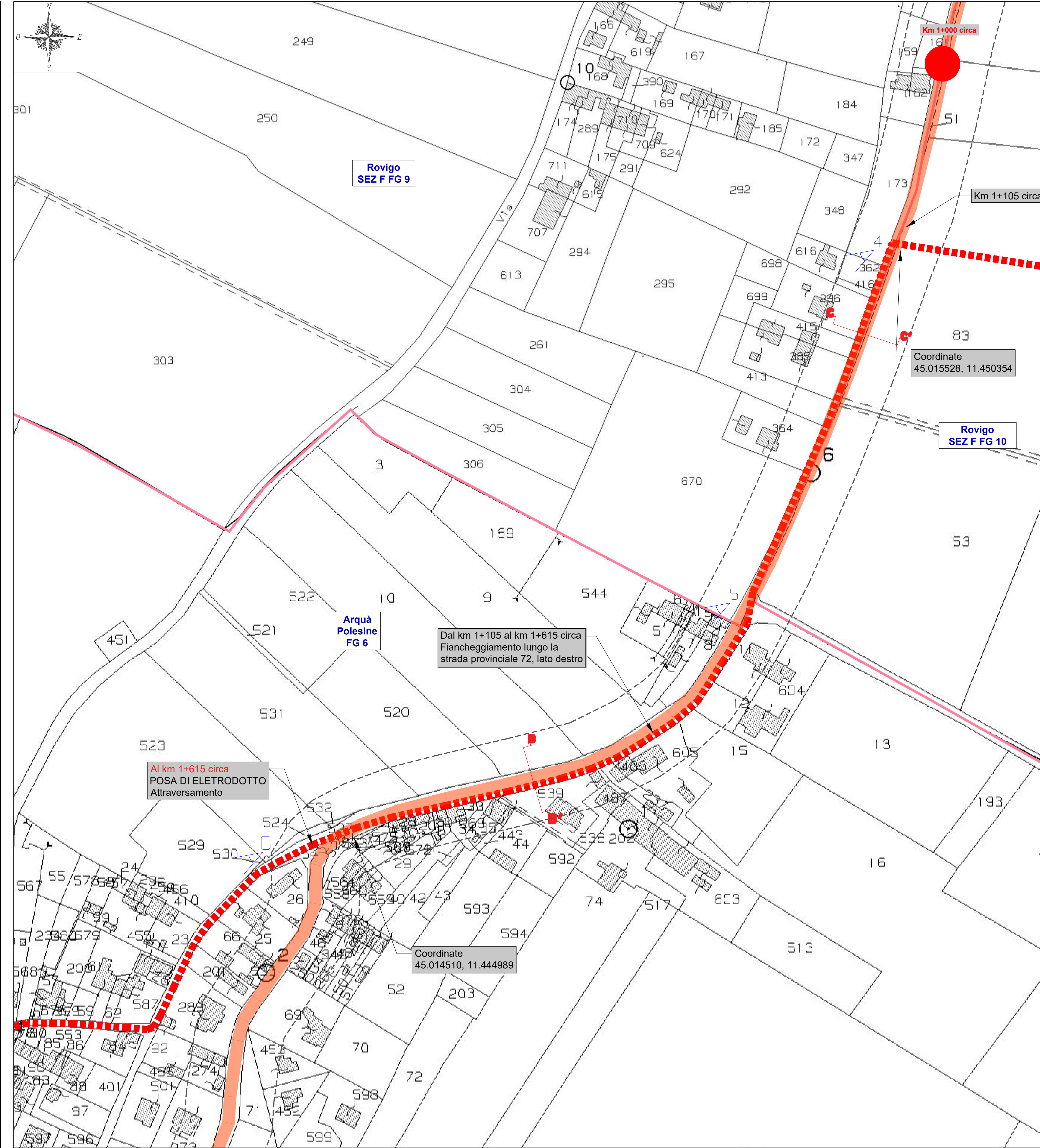
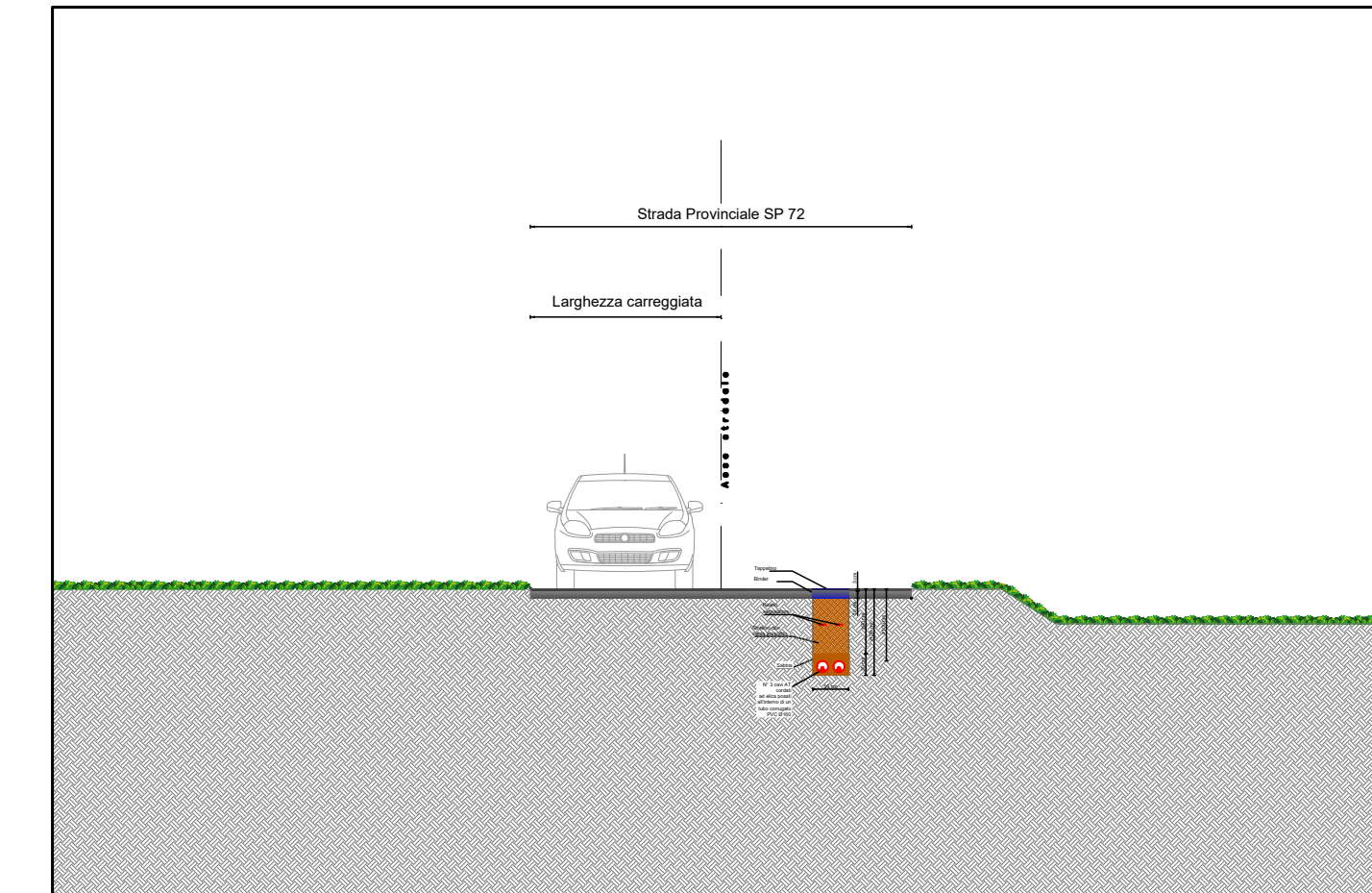
SEZIONE B-B' - POSA ELETTRODOTTO SU SEDE STRADALE

Scala 1:100



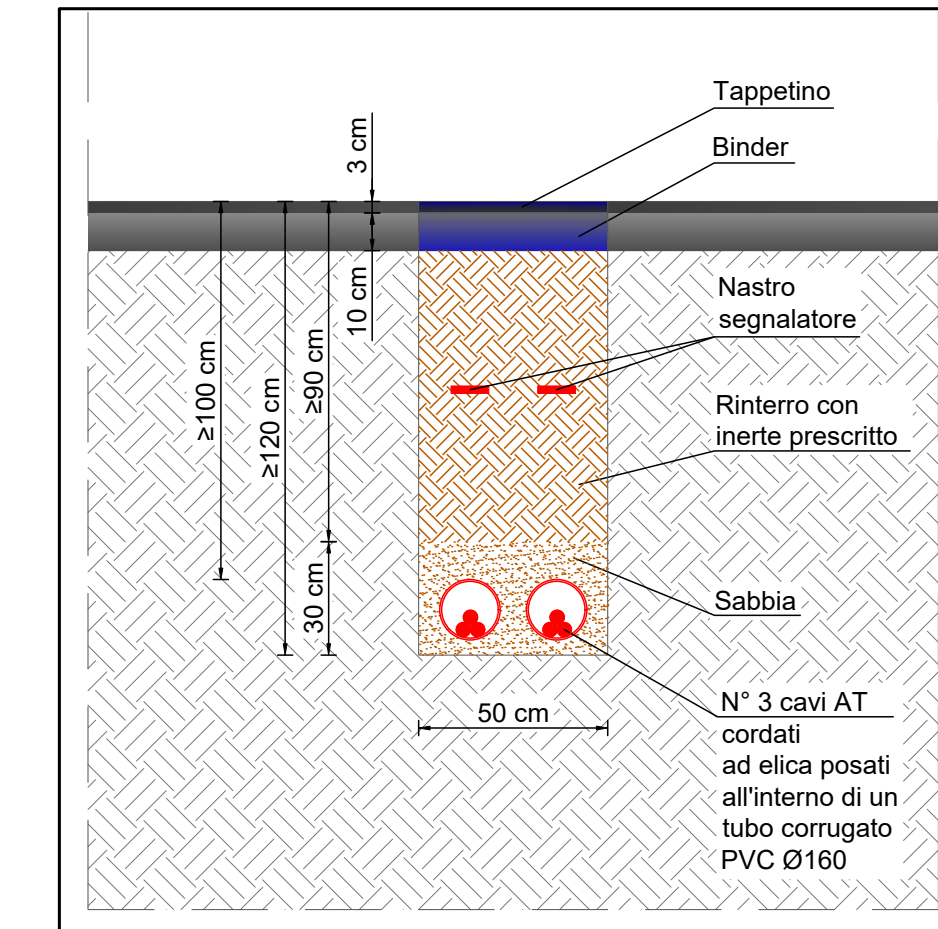
SEZIONE C-C' - POSA ELETTRODOTTO SU SEDE STRADALE

Scala 1:100



PARTICOLARE COSTRUTTIVO SCAVO SU STRADA ASFALTATA

Scala 1:20



PARTICOLARE COSTRUTTIVO SCAVO SU TERRENO

Scala 1:20

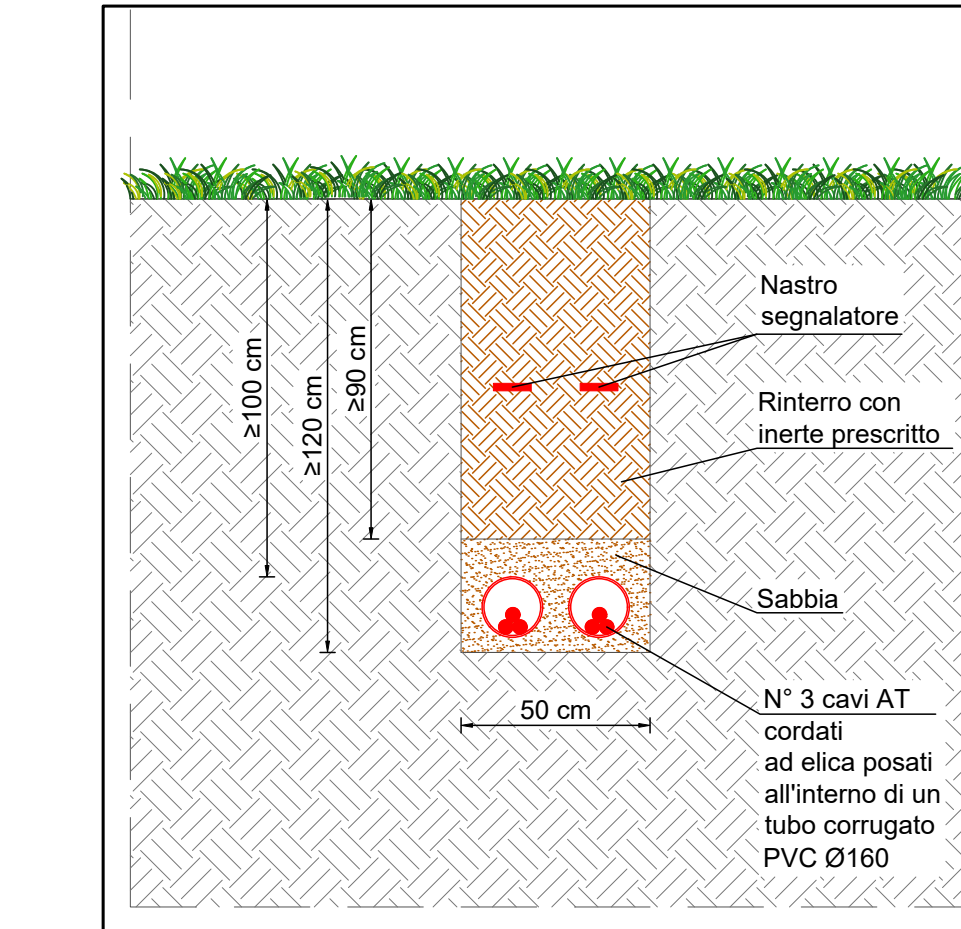


FOTO 1



FOTO 2

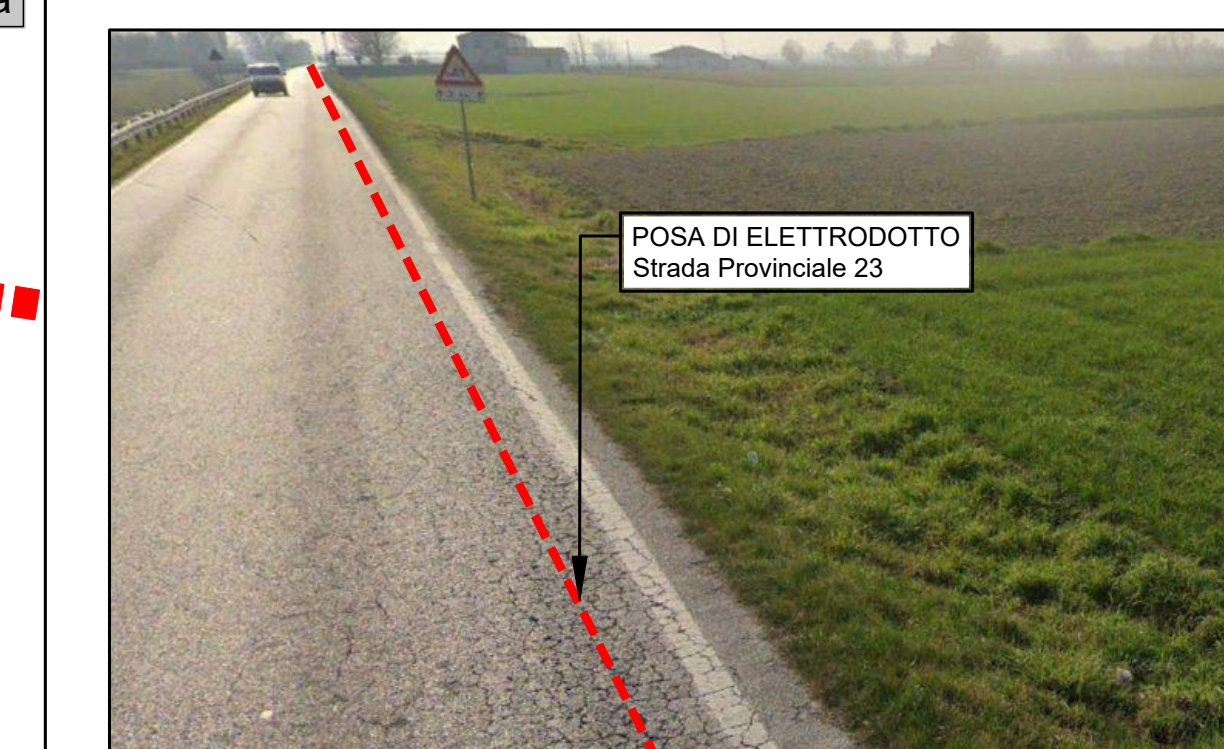


FOTO 3



FOTO 4



FOTO 5



FOTO 6



LEGENDA	
simbolo grafico	descrizione simbolo
	SP 23 - Rovigo-Villamarzana
	SP 72
	Fascio di rispetto
	Progressivo chilometrico
	Linea MT in cavo interrato di progetto
	Linea MT in cavo interrato di progetto - Strada Provinciale 23
	Linea MT in cavo interrato di progetto - Strada Provinciale 72
	Stazione elettrica AT di progetto
	Canali visuali di ripresa foto
	Sezioni (progressive)
	Limite Taglio Catastale



PROGETTO DEFINITIVO

PROVINCIA DI ROVIGO
S.P. 23 "ROVIGO-VILLAMARZANA" e S.P. 72

ISTANZA DI AUTORIZZAZIONE ALLO SCAVO PER LA POSA DI UN ELETTRODOTTO DI CONNESSIONE ALL'IMPIANTO FOTOVOLTAICO SITO IN COMUNE DI COSTA DI ROVIGO (RO)

PLANIMETRIA DI PROGETTO - DOCUMENTAZIONE FOTOGRAFICA SEZIONI E PARTICOLARI COSTRUTTIVI

REVISIONE	DATA	NOTE	PROGETTISTA	CONTROLLATO	APPROVATO
01	02/04/2023	Primo emissione

TUTTI I DIRITTI SONO RISERVATI. Questo documento è di proprietà di Progettando s.r.l. e sullo stesso è riservata ogni dritta. Pertanto questo documento non può essere copiato, riprodotto, comunicato o divulgato ad altri o usato in qualsiasi maniera, nemmeno per fini amministrativi, senza autorizzazione scritta di Progettando s.r.l. Su richiesta dovrà essere prontamente inviata a Progettando s.r.l.