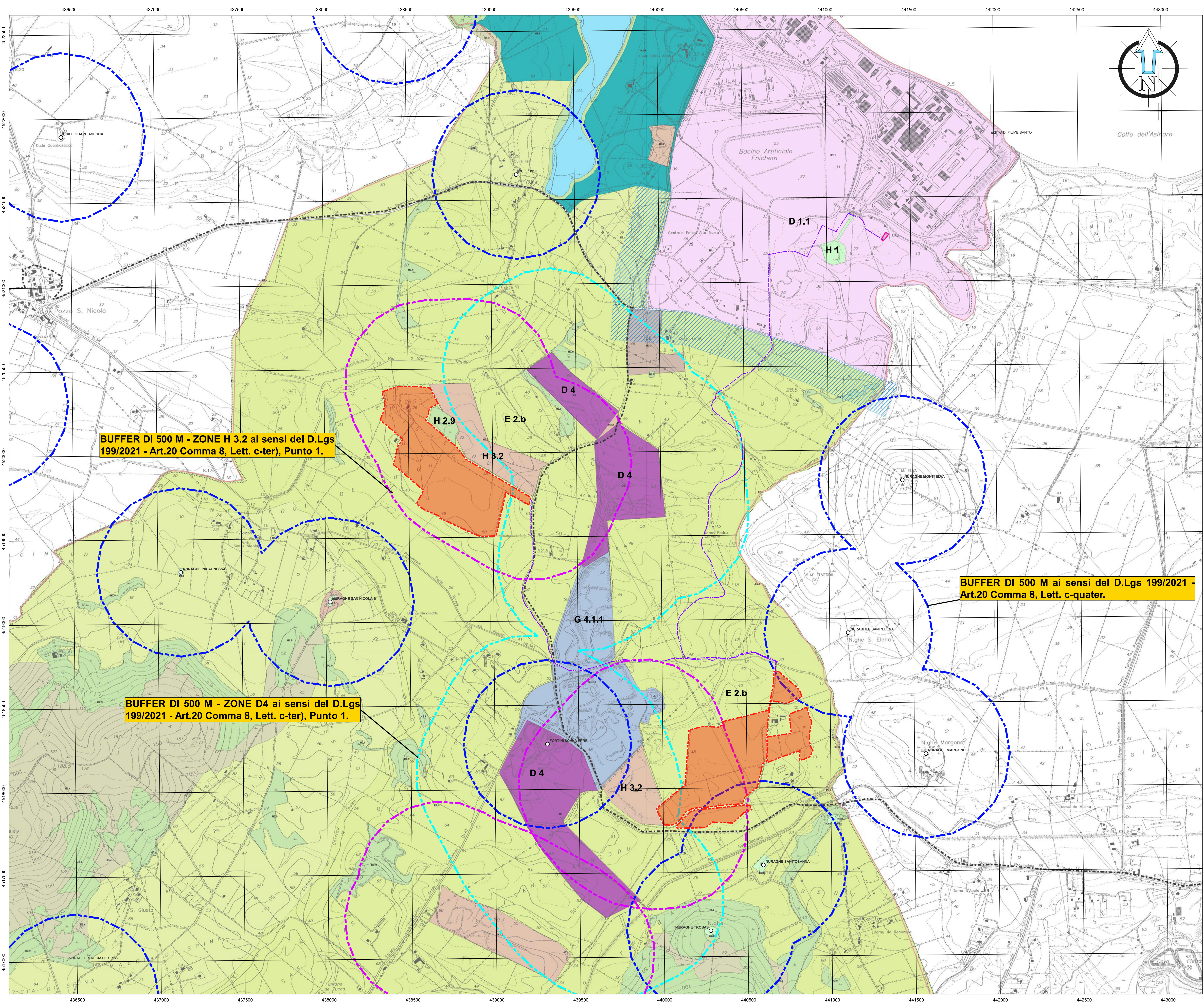


INQUADRAMENTO SU P.U.C. - COMUNE DI SASSARI

0 0,5 1 1,5 2 km

Scala 1:10.000



LEGENDA

IMPIANTO AGRO-VOLTAICO IN PROGETTO

- STALLO UTENTE
- CAVIDOTTO DI MEDIA TENSIONE INTERRATO IN PROGETTO - CONNESSIONE
- RECINZIONE
- BUFFER 500 M - ZONE H 3.2 SCAVI E CAVE DISMESSE
- BUFFER 500 M - ZONE D 4 AREE ESTRATTIVE DI PRIMA E SECONDA CATEGORIA

BENI ARCHEOLOGICI, IDENTITARI E PAESAGGISTICI

- BENI PAESAGGISTICI
- PROPOSTA INSUSSISTENZA VINCOLO
- BUFFER 500 M - BENI DEL D.LGS. 42/2004

AREE A UTILIZZAZIONE AGRO-FORESTALE Cfr. Art. 43 NTA

- E 1.b Aree caratterizzate da una produzione agricola tipica e specializzata. Medio/alta intensità e specializzazione della coltura agraria, in coerenza con la suscettibilità dei suoli e con rilevanza socio-economica.
- E 2.a Aree di primaria importanza per la funzione agricolo produttiva in terreni irrigui.
- E 2.b Aree di primaria importanza per la funzione agricolo produttiva in terreni non irrigui.
- E 2.c Aree di primaria importanza per la funzione agricolo produttiva anche in funzione di supporto alle attività zootecniche tradizionali in aree a bassa marginalità.
- E 3.a Aree agricole, caratterizzate da un intenso frazionamento fondiario e dalla compresenza di una diffusione insediativa discontinua prevalentemente di tipo residenziale.
- E 4 Aree caratterizzate da presenza insediative utilizzabili per l'organizzazione di centri rurali.
- E 5.a Aree agricole marginali nelle quali vi è l'esigenza di garantire condizioni adeguate di stabilità ambientale. Aree con marginalità moderata utilizzabili anche con attività agro-zootecniche estensive a basso impatto e attività silvo-pastorali.
- E 5.c Aree agricole marginali nelle quali vi è l'esigenza di garantire condizioni adeguate di stabilità ambientale. Aree con marginalità elevata e con funzioni di protezione del suolo ed esigenze di conservazione.

INSEDIAMENTI PRODUTTIVI

ZONE D

Insedimenti produttivi a carattere industriale artigianale e commerciale

- D 1.1 Aree industriali e artigianali del piano regolatore territoriale CIP
- D 1.2 Aree industriali e artigianali in Regione Ottava
- D 2.1 Insediamenti produttivi compatibili con la residenza
- D 2.2 Insediamenti produttivi artigianali
- D 2.3 Insediamenti produttivi artigianali agro-industriali
- D 3 Grandi centri commerciali esistenti
- D 4 Aree estrattive di prima e seconda categoria

SISTEMA AMBIENTALE

BENI PAESAGGISTICI AMBIENTALI
EX ART. 142 D.Lgs. n° 42/04 e succ. mod.

- H 1 Zona archeologica

BENI PAESAGGISTICI AMBIENTALI
EX ART. 143 D.Lgs. n° 42/04 e successive modifiche

BENI PAESAGGISTICI AMBIENTALI
EX ART. 142 D.Lgs. n° 42/04 e successive modifiche

BENI PAESAGGISTICI AMBIENTALI
EX ART. 142 D.Lgs. n° 42/04 e successive modifiche

BENI PAESAGGISTICI AMBIENTALI
EX ART. 142 D.Lgs. n° 42/04 e successive modifiche

AREE DI RECUPERO AMBIENTALE

AREE DEGRADATE

- H 3.1 Discariche dismesse
- H 3.2 Scavi e cave dismesse
- H 3.3 Area di riqualificazione ambientale

AREE INEDIFICABILI

- H 4 Zona di inedificabilità - Cfr. Art.77bis NTA

REGIONE SARDEGNA COMUNE DI SASSARI PROVINCIA DI SASSARI

IMPIANTO AGRO-VOLTAICO PER LA PRODUZIONE DI ENERGIA ELETTRICA DA FONTE SOLARE DENOMINATO "GADAU" DA REALIZZARSI NEL COMUNE DI SASSARI (SS)

OPERA DI PUBBLICA UTILITA'
VALUTAZIONE IMPATTO AMBIENTALE ai sensi del D.Lgs 3 aprile 2006, n.152 AL II

CUSTOMER
Comitente

FIMENERGIA

VIA LBUZZI, 6, 15033 CASALE MONFERRATO (AL)
T. +390292875126 (ufficio operativo)

DESIGNER TEAM
Gruppo di progettazione

FAVERO ENGINEERING

VIA GIOVANNI BATTISTA VILLI 27
07100 SASSARI (SS)
T. +39 079 244769
ING. FRANCESCO FAVERO

CONTO CORRENTE
AMBIENTALE, Diritto alla MARZIA PIRONI
Via C. Battisti, 44 21100 Sondrio (SO) - +39 0342 99347 - m.pironi@ep-ss.it
GIUCO SIA, SOTTOSISTEMA DI SERRAVALLE, Diritto alla DOTT. COSSIMA AZEVO
Via Borgata, 50 06033 Castelluccio (CI) - +39 076 734669 - cozzima.azevo@ep-ss.it
SOTTOSISTEMA, Diritto alla AG. NICOLA CASARSA
Via Battarini di Bagaciovale, 4 06015 Macomer (MC) - +39 328 263294 - nicola.casar@ep-ss.it
SOTTOSISTEMA, Diritto alla GIUSEPPINA MARRA
Via F.lli, 22 07100 Sassari (SS) - +39 345 531664 - giuseppina.marra@ep-ss.it
SOTTOSISTEMA, Diritto alla CALO POCCHI
Via Europa, 64 09048 Quartu Sant'Elena (CA) - +39 070 2346769 - c.pocchi@ep-ss.it
SOTTOSISTEMA, Diritto alla MARCO MEDDA
Via Luriganza, 17 09122 Cagliari (CA) - +39 393 823806 - medda.marco@ep-ss.it
SOTTOSISTEMA, Diritto alla FABIO SCARFONE
Via Sotomani, 34 09048 San Basilio (SU) - +39 347 499552 - fabio.scarf@ep-ss.it

REV.	DATE	DESCRIPTION	PREPARED	CHECKED	APPROVED
00	Settembre 2023	PRIMA EMISSIONE	Paes. R. Correlli	Ing. A. Lunardi	Ing. F. Favero
01					
02					
03					
04					

DRAWING - Clienti:
INQUADRAMENTI INQUADRAMENTO SU P.U.C.

DRAWING DETAILS - Dettagli di disegno
SCALE: 1:10.000
ARCHIVE - Archivio: IUG_214
PLOT STYLE: FAVERO ENGINEERING

CODING - Codice
PROJECT LEVEL: DEFINITIVO
CATEGORY: ELG
PROGRESSIVE: 214
REVISION: 00

DEFINITIVO ELG 214 00