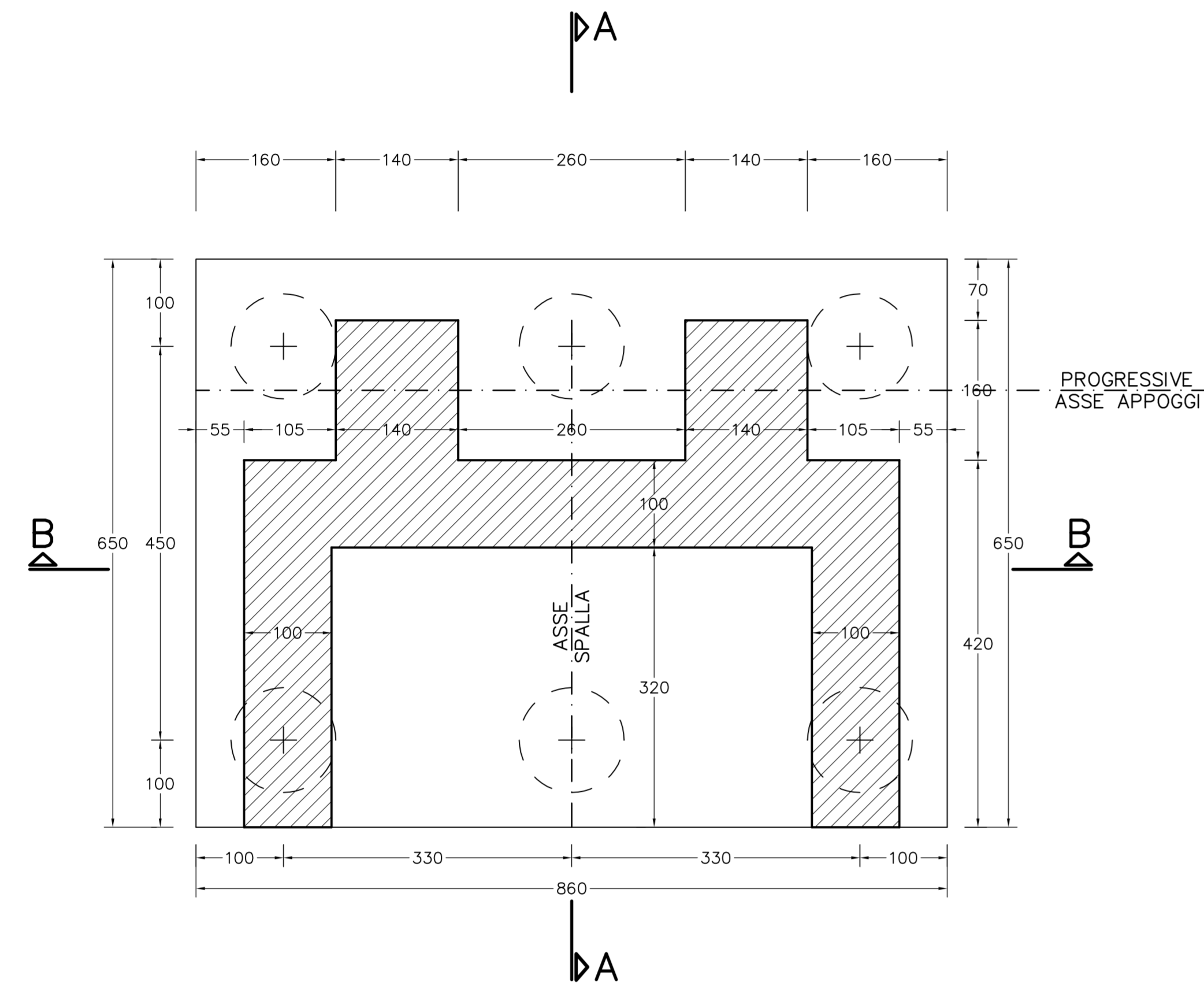


# PIANTA SPICCATO FONDAZIONI

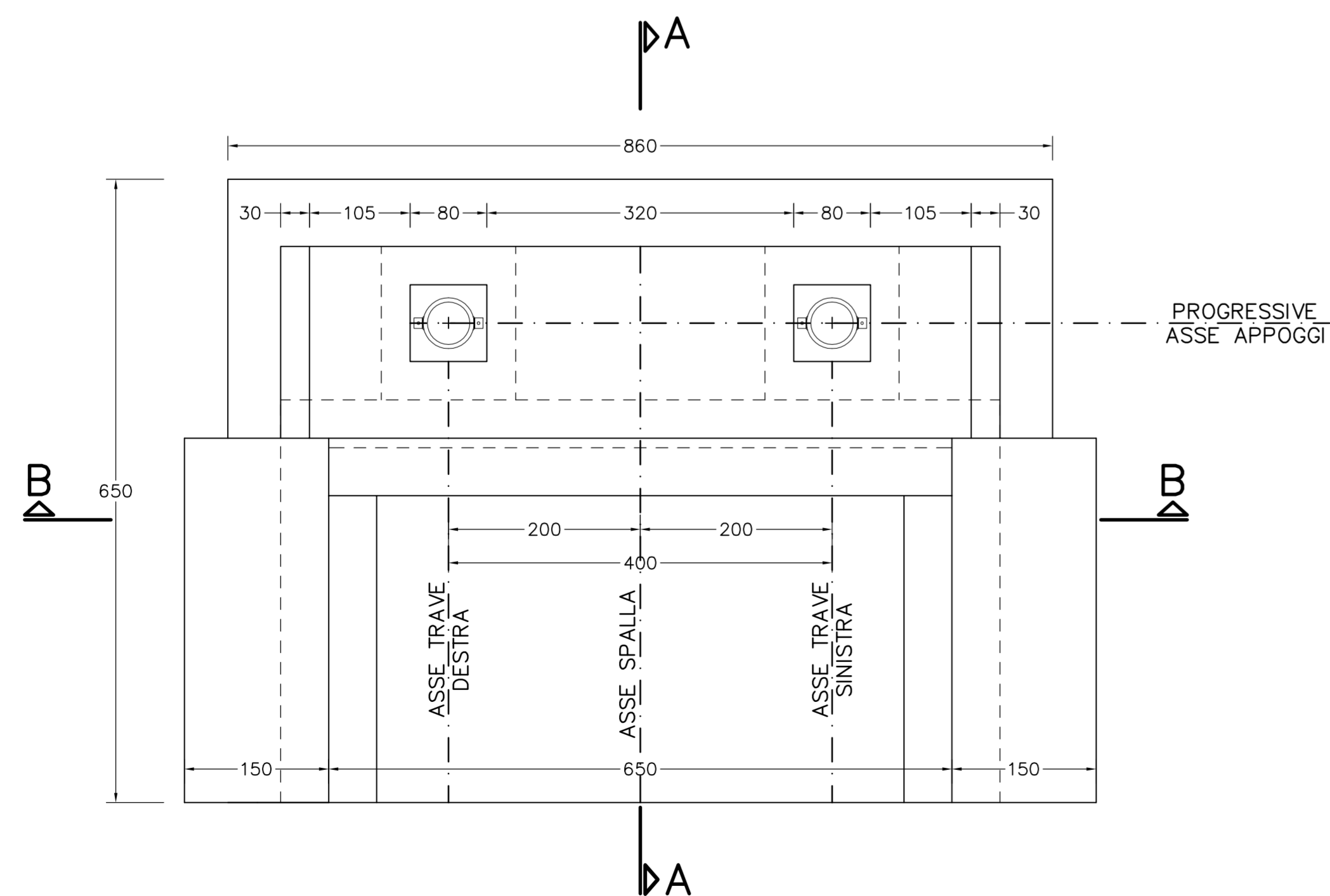
SCALA 1:50



PALI DI FONDAZIONE : N°6 PALI Ø1200 mm  
L = 25.00 m

# VISTA DALL' ALTO

SCALA 1:50



Tutte le misure in metri		TRAVE SINISTRA										TRAVE DESTRA					
Viadotto	Tipo	N°	Q quota estradosso plinto di fondazione Qf	Q quota progetto in asse tracciato Qp	Q quota progetto in asse impalcato Qa	Progressive Asse appoggi in asse tracciato	Q quota magrone Qm	Qa-Qf	Pendenza trasversale impalcato pt	Pendenza longitudinale viadotto pl	Quota intradosso trave metallica	Altezza totale: Baggiolo + Appoggio + Piastra di compensazione Hs	Quota intradosso trave metallica	Altezza totale: Baggiolo + Appoggio + Piastra di compensazione Hd	Quota testa spalla Qt	Altezza totale spalla H	Altezza parete Hp
CARREGGIATA DX. RAMPA DI SVINCOLO	Spalla	C	489.55	497.25	497.16		487.95	7.64	+4.64%	-1.129%	495.585	0.536	495.399	0.350	495.049	9.323	5.50
La pendenza longitudinale è POSITIVA se la quota del viadotto aumenta nel verso crescente delle progressive chilometriche									La pendenza trasversale è POSITIVA se l'impalcato pende verso DESTRA, cioè se la trave sinistra è più alta di quella destra			La trave DESTRA è quella che si trova sulla destra di un osservatore che percorre il viadotto nel verso crescente delle progressive chilometriche.					



CORRIDOIO PLURIMODALE TIRRENICO-NORD EUROPA  
ITINERARIO AGRIGENTO -CALTANISSETTA-A19  
S.S. N° 640 "DI PORTO EMPEDOCLE"  
AMMODERNAMENTO E ADEGUAMENTO ALLA CAT. B DEL D.M. 5.11.2001  
Dal km 44+000 allo svincolo con l'A19

## PROGETTO DEFINITIVO

GRUPPO DI PROGETTAZIONE		RESPONSABILI DI PROGETTO	
ATI: TECHNITAL s.p.a. (mandataria) S.I.S. Studio di Ingegneria Stradale s.r.l. DELTA Ingegneria s.r.l. INFRADEC s.r.l. Consulting Engineering PROGIN s.p.a.		Dott. Ing. M. Raccosta Ordine Ing. Verona n° A1665 Prof. Ing. A. Bevilacqua Ordine Ing. Palermo n° 4058 Dott. Ing. M. Carino Ordine Ing. Agrigento n° A628 Dott. Ing. N. Troccoli Ordine Ing. Potenza n° 836 Dott. Ing. S. Esposito Ordine Ing. Roma n° 20837	
VISTO:IL RESPONSABILE DEL PROCEDIMENTO		VISTO:IL RESPONSABILE DEL SERVIZIO PROGETTAZIONE	
Dott. Ing. Massimiliano Fidenzi		Dott. Ing. Antonio Valente	
DATA		PROTOCOLLO	
		Dott. Ing. M. Raccosta	
INTEGRAZIONE PRESTAZIONI SPECIALISTICHE			
		Dott. Ing. M. Raccosta	

OPERE D'ARTE MAGGIORI - VIADOTTI  
OPERE SULL'ASSE PRINCIPALE  
VIADOTTO BUSITA III  
CARPENTERIA SPALLA SC - RAMPA DI SVINCOLO - Tav. 1/2

CODICE PROGETTO	NOME FILE	REVISIONE	FOGLIO	SCALA:
LO407B D 0501	P01V108STRCP18A.dwg	A	0102	1:50
CODICE ELAB.	P01V108STRCP18			
REV.	DESCRIZIONE	DATA	VERIFICATO RESP. TECNICO	APPROVATO RESP. DI SETTORE
D				
C				
B				
A	EMISSIONE	Ottobre 2006	P. Polani	F. Arciuli
			C. Marro	