



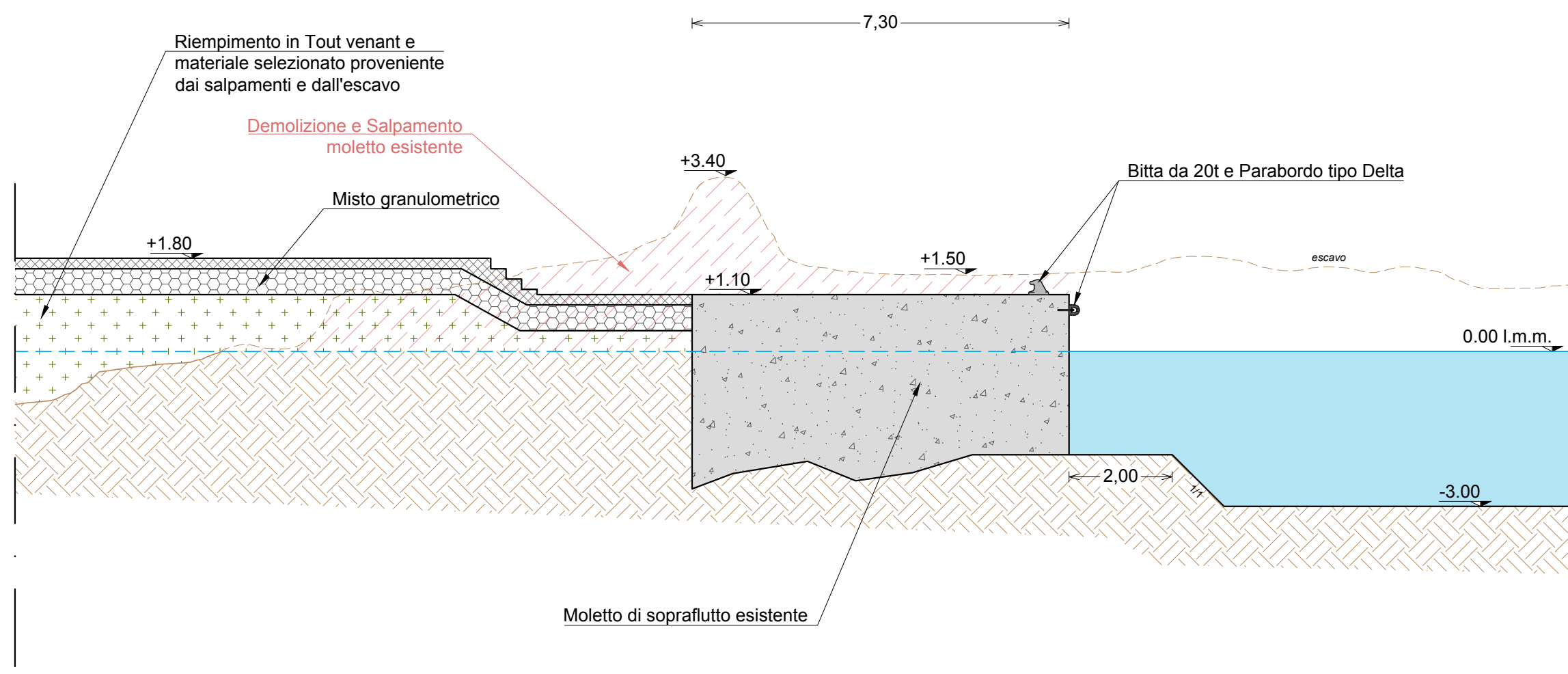
Riqualificazione del Porto Bandita e delle aree portuali

CUP D79J22000650006

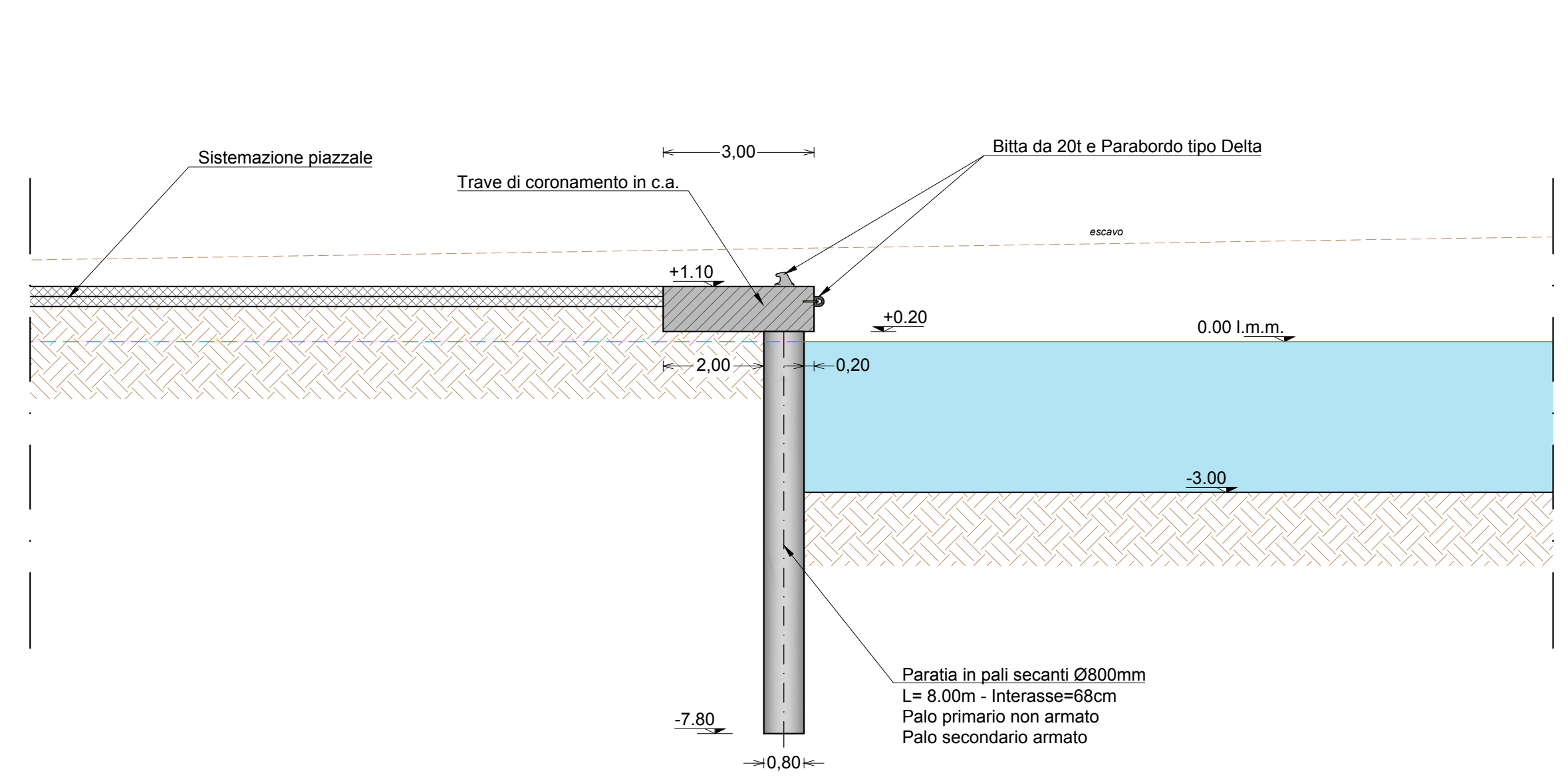
PROGETTO DI FATTIBILITA' TECNICA ECONOMICA
Luglio 2023

SEZIONI TIPOLOGICHE - MOLO DI SOTTOFLUTTO E BANCHINE INTERNE

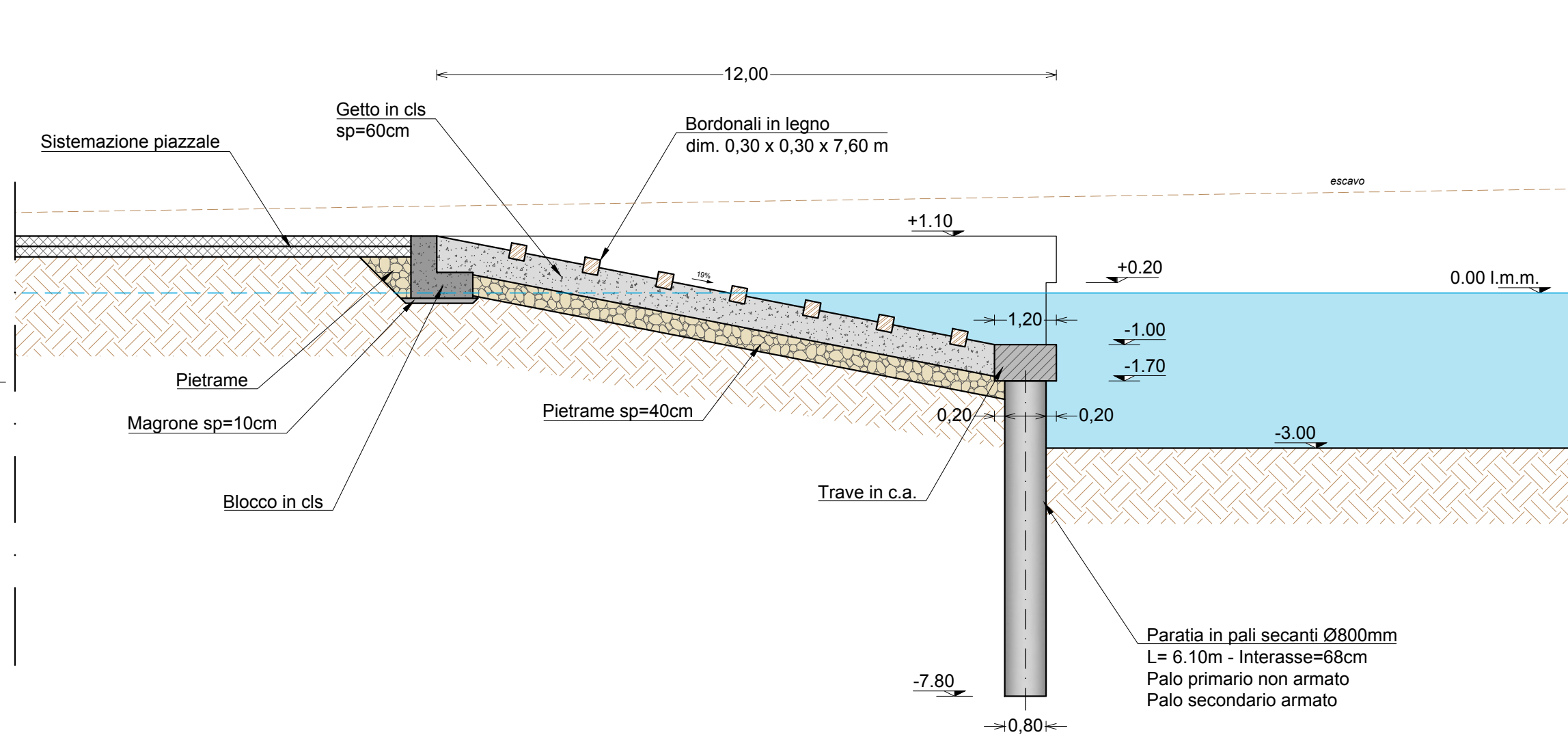
SEZIONE TIPO F
Banchine su molo esistente



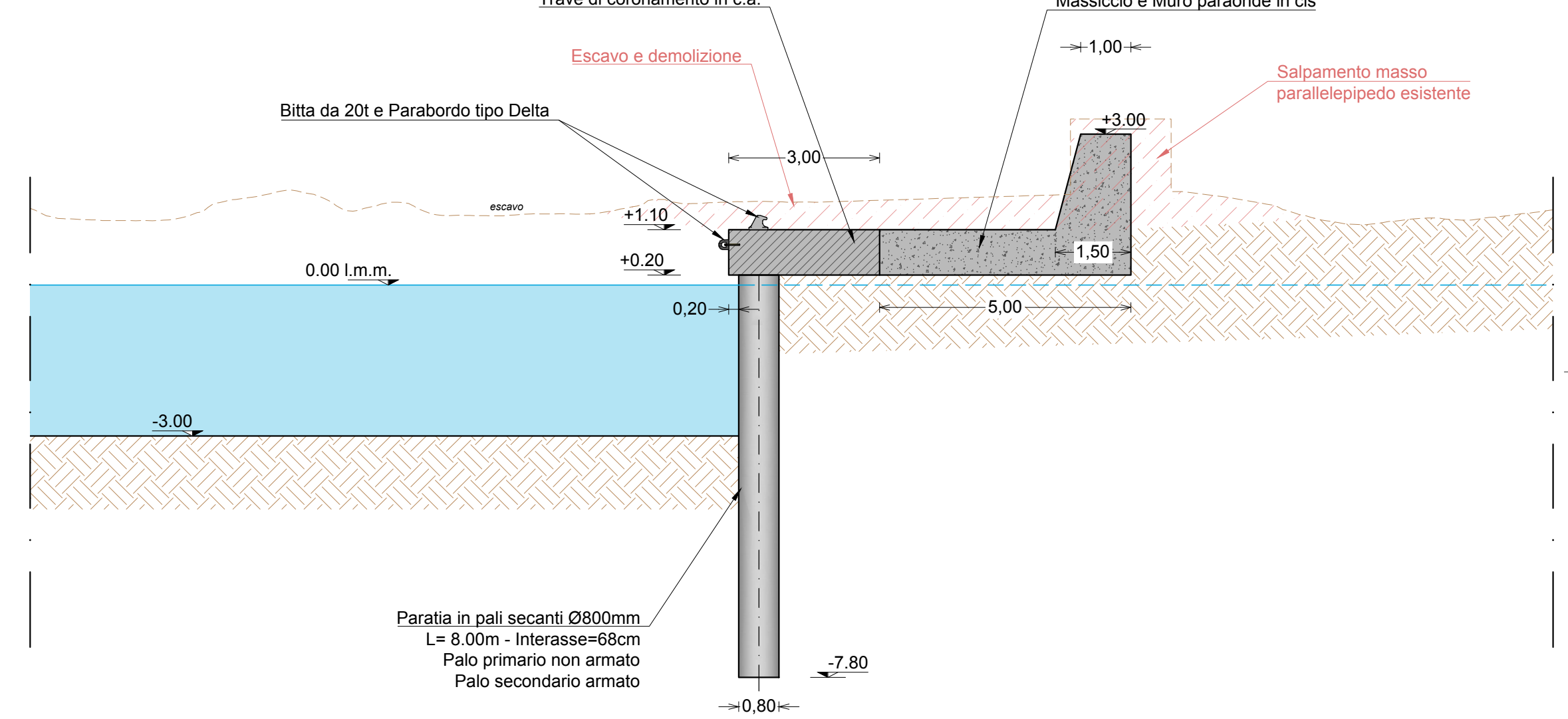
SEZIONE TIPO G
Banchina di riva



SEZIONE TIPO Gbis
Particolare scalo di alaggio



SEZIONE TIPO H
Banchina sottoflutto su terrapieno

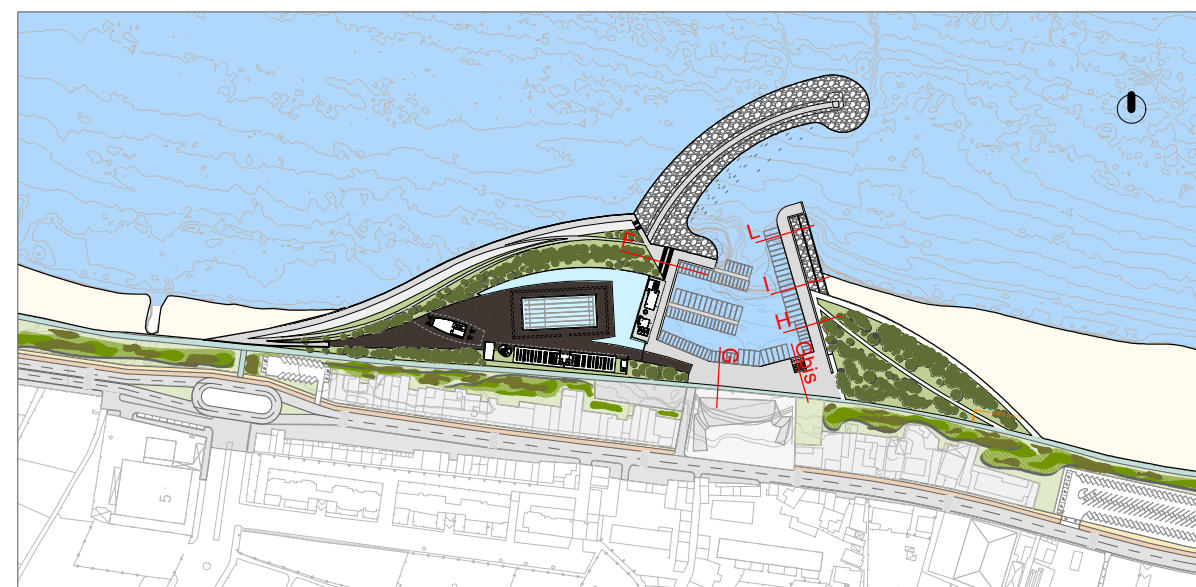


Il Sindaco: Prof. Roberto Lagalla
L'Assessore: Dott. Andrea Mineo
Il Capo Area: Dott.essa Carmela Agnello
Il Dirigente: Dott. Roberto Raineri

Il RUP: Arch. Giovanni Sarta
Staff del RUP: Arch. Giuseppina Liuzzo, Arch. Achille Vitale, Ing. Spiaggia Deborah, Dott. Francesco La Vara, D.ssa Caterina Tardibugno, D.ssa Patrizia Sampino

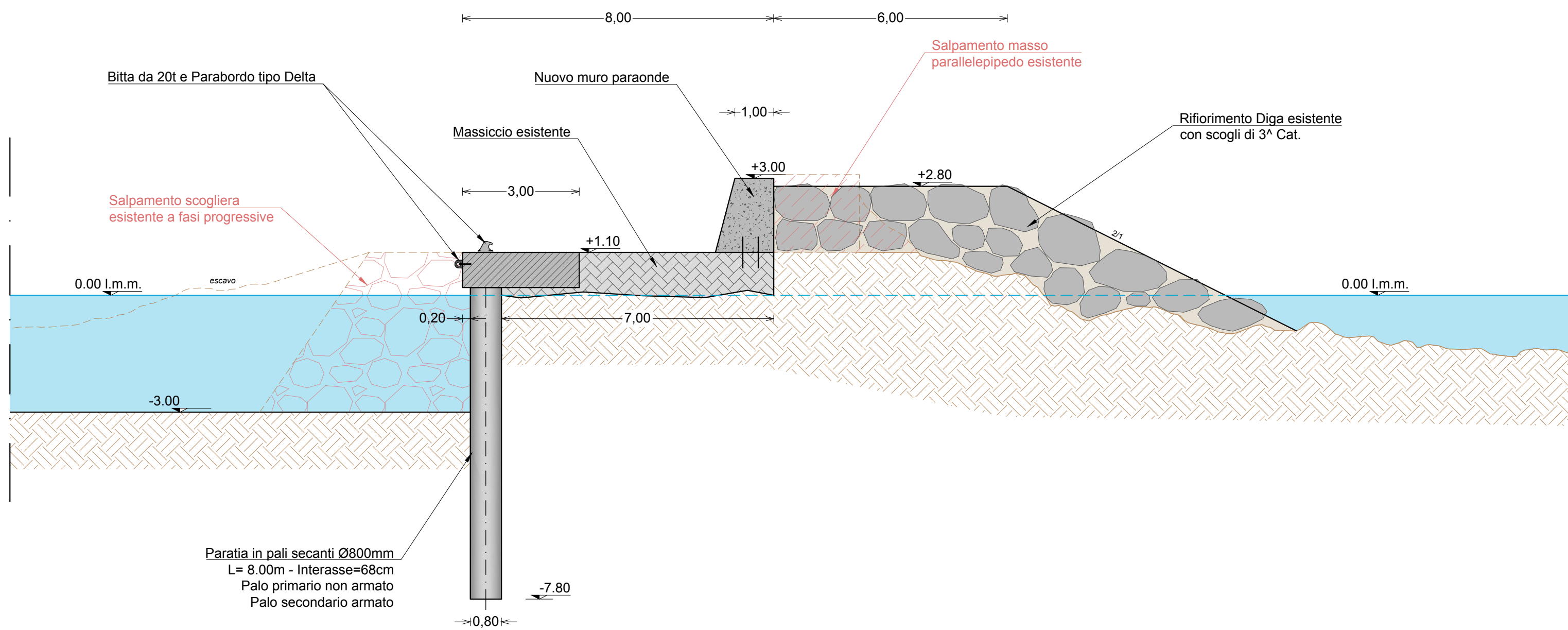
Il coordinatore della progettazione: Ing. Gesualdo Guarneri
Il gruppo di progettazione: Dott. Geologo Gabriele Sapio; Dott. Biologo Fabio Di Piazza
Responsabile della sicurezza in fase di progettazione: Ing. Claudio Torta

Studio idraulico marittimo, verifica delle opere di difesa costiera, Studio di impatto ambientale, Piano di monitoraggio ambientale eseguiti da: Sigma Ingegneria s.r.l.
Indagini ambientali, geologiche e geotecniche svolte da: ICPA s.r.l. e Ambiente Lab



Planimetria di progetto

SEZIONE TIPO I
Banchina sottoflutto su massiccio esistente



SEZIONE TIPO L
Banchina nuovo sottoflutto

