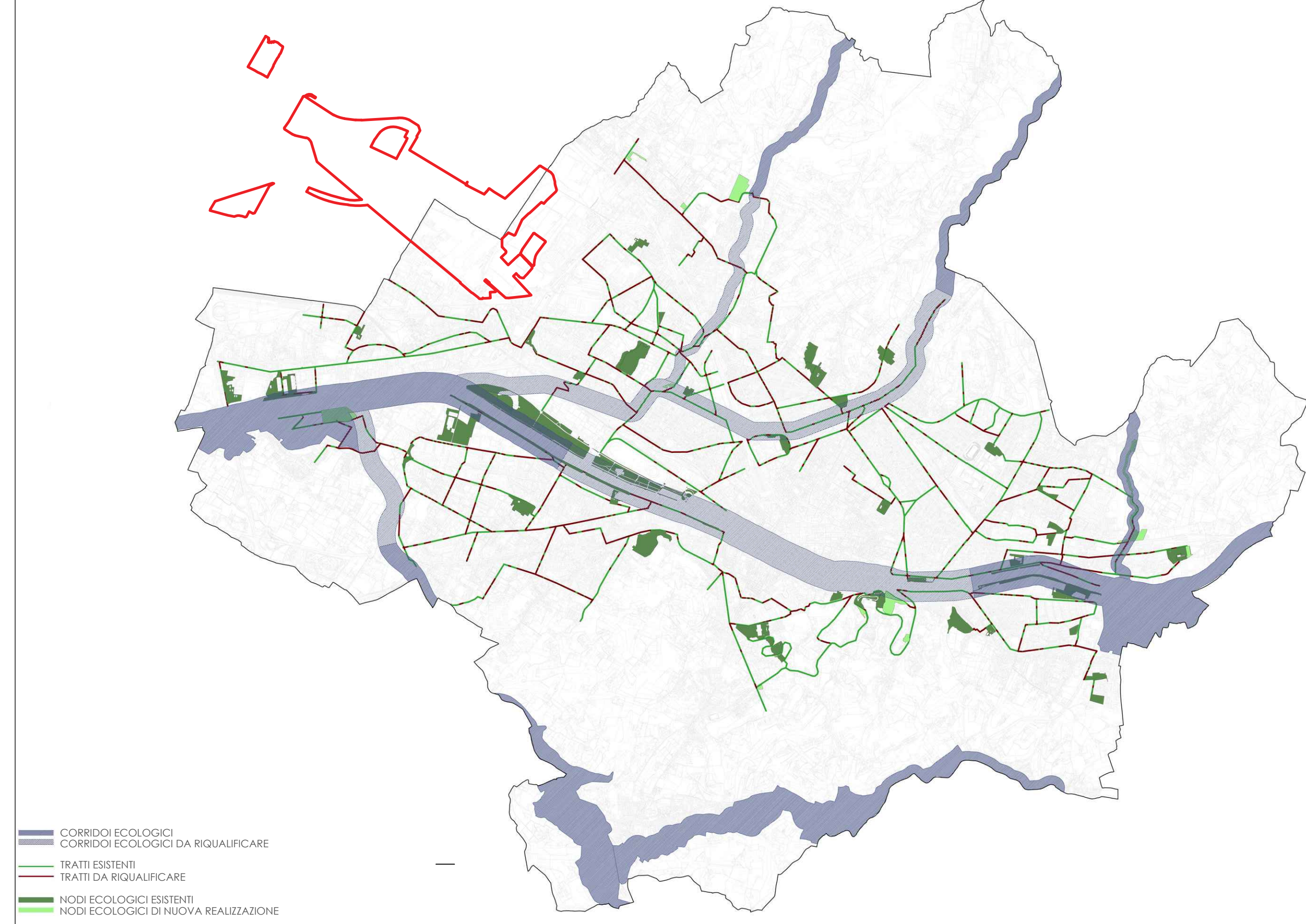
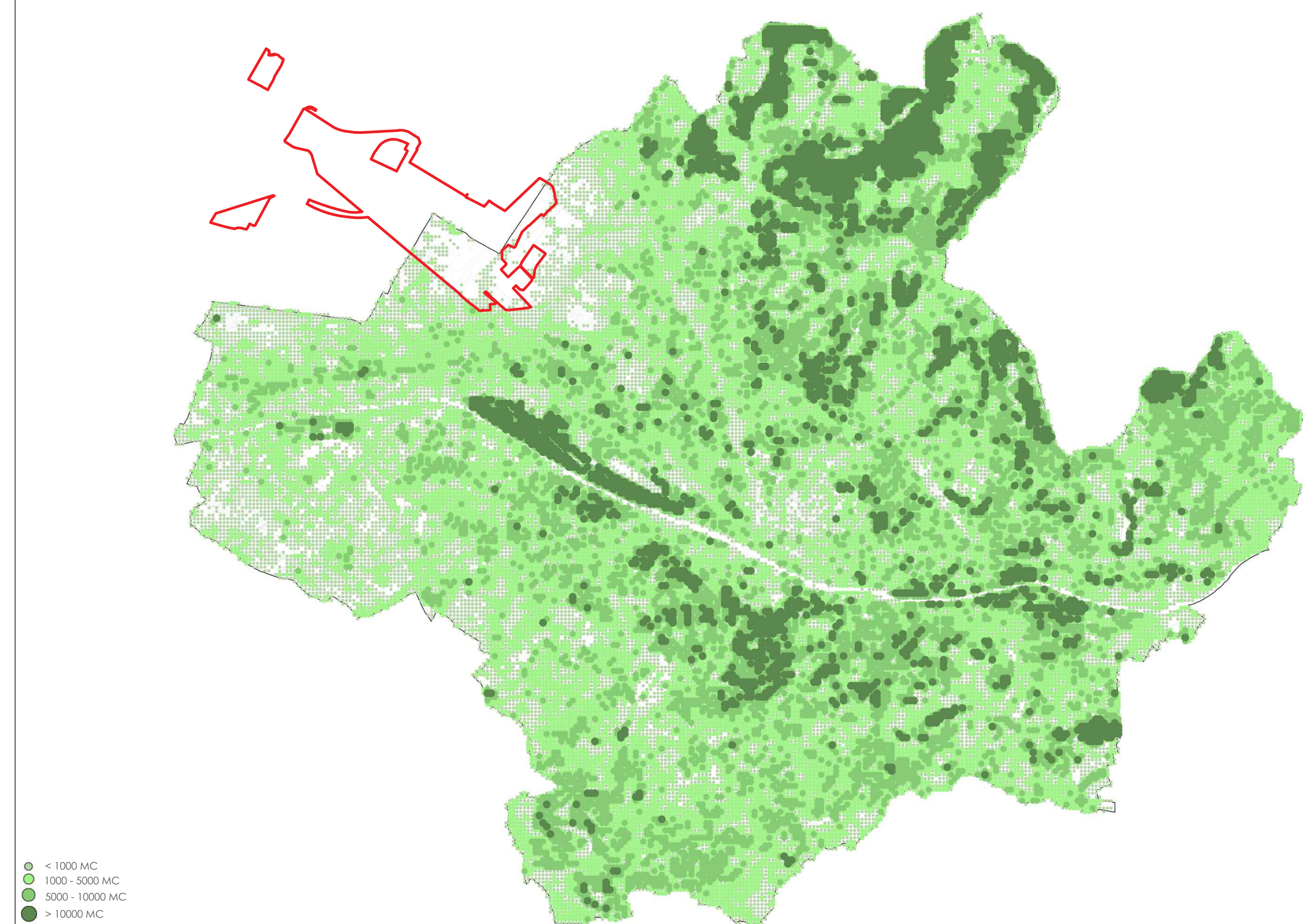


fig. 1.1 CARTA DELLA RETE ECOLOGICA SCALA 1:50.000



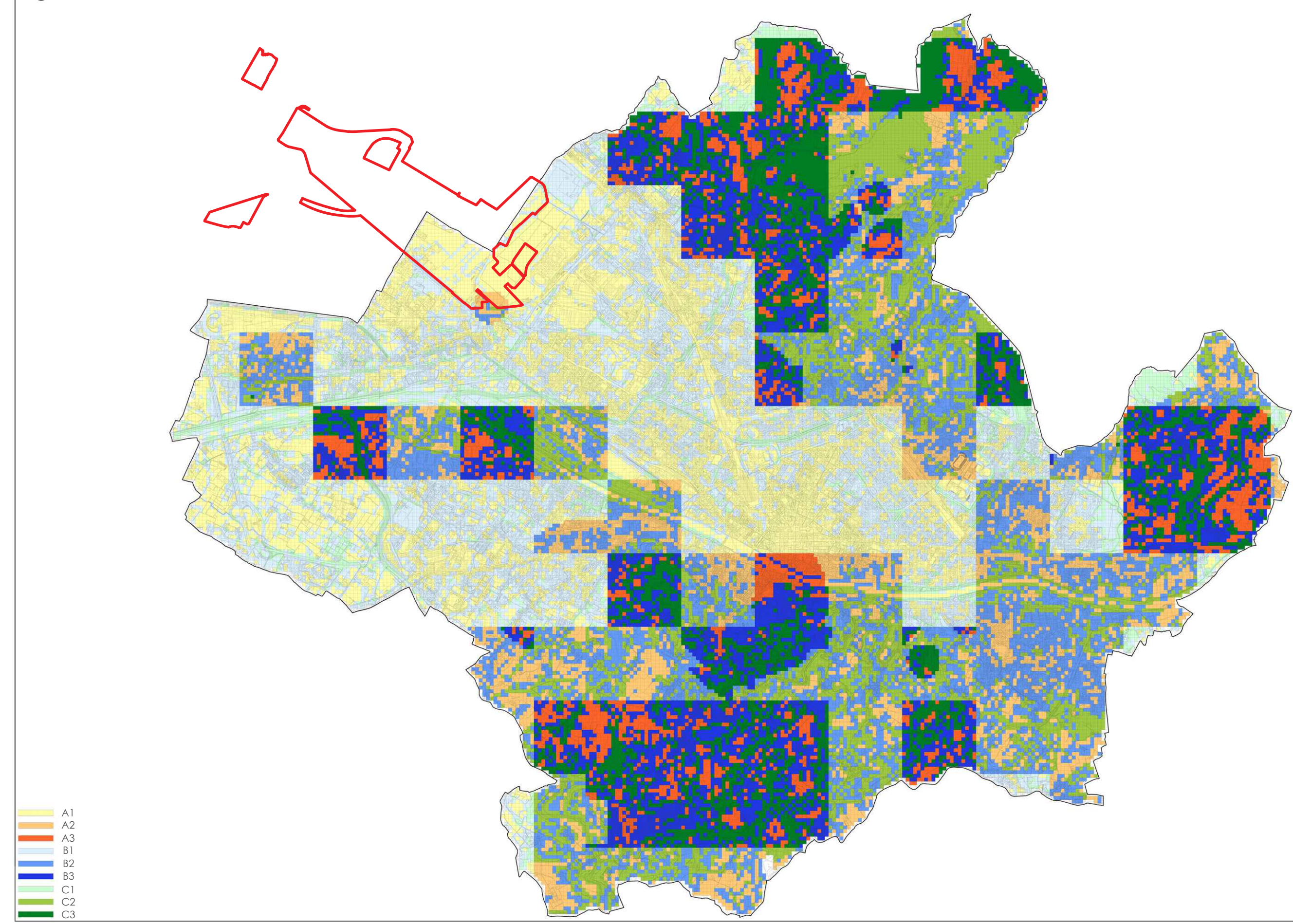
- CORRIDOI ECOLOGICI
- CORRIDOI ECOLOGICI DA RIQUALIFICARE
- TRATTI ESISTENTI
- TRATTI DA RIQUALIFICARE
- NODI ECOLOGICI ESISTENTI
- NODI ECOLOGICI DI NUOVA REALIZZAZIONE

fig. 1.2 ESTRATTO CARTA DEL VOLUME DEL VERDE, QUADRO CONOSCITIVO SCALA 1:50.000



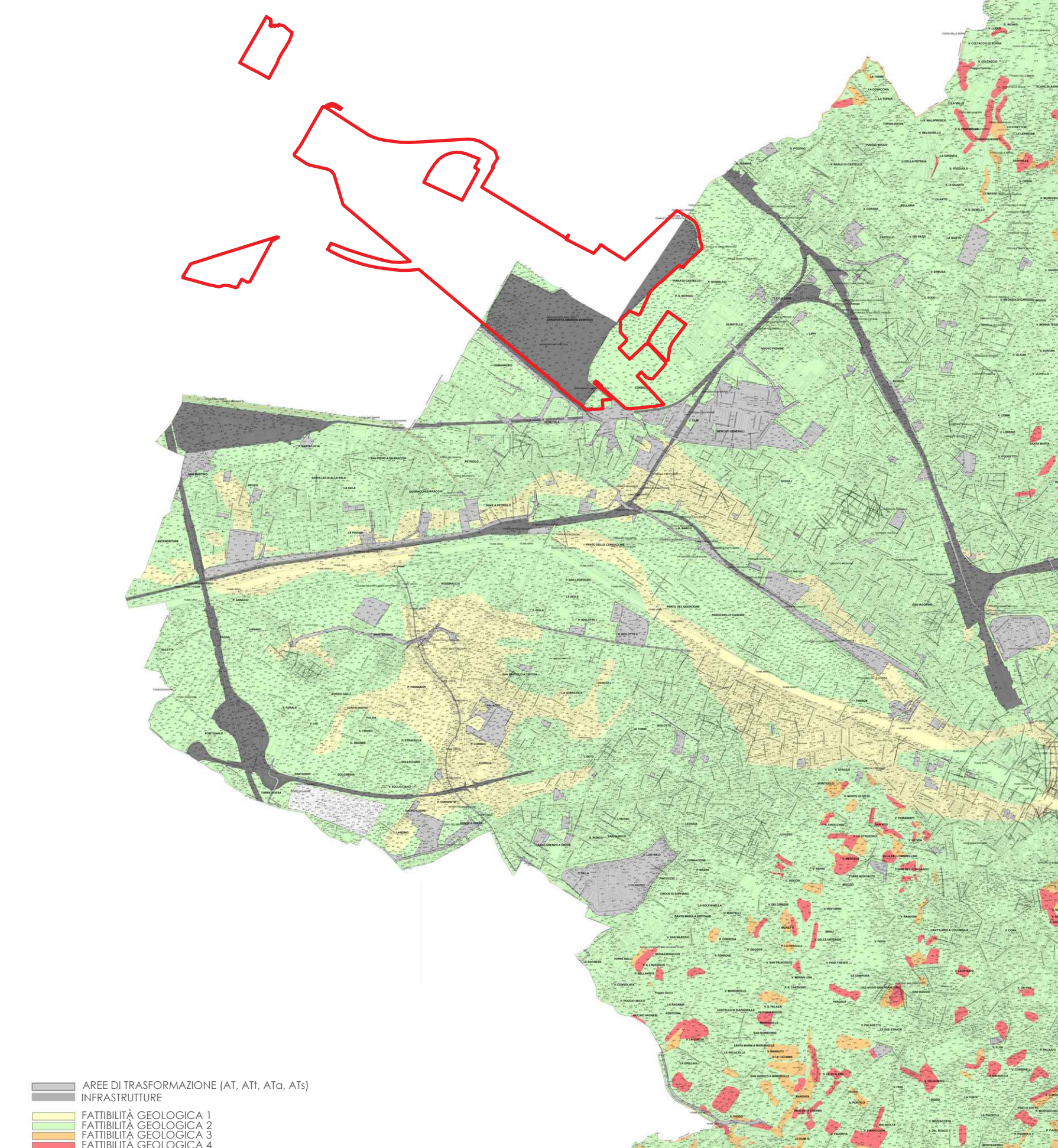
- < 1000 MC
- 1000 - 5000 MC
- 5000 - 10000 MC
- > 10000 MC

fig. 1.3 ESTRATTO CARTA CLASSI ECOLOGICHE, QUADRO CONOSCITIVO SCALA 1:50.000



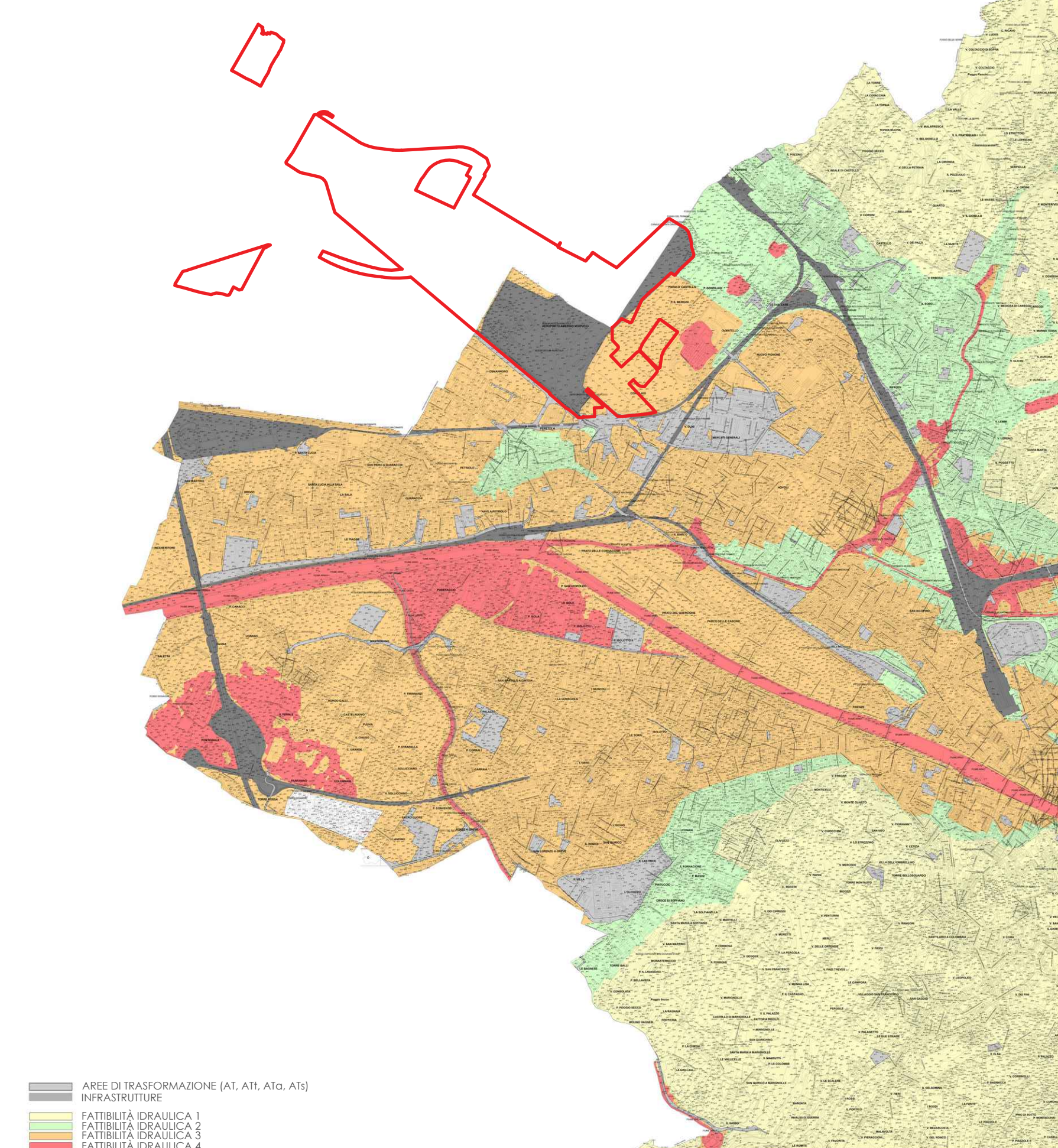
- CLASSE A1
- CLASSE A2
- CLASSE A3
- CLASSE A4
- CLASSE A5

fig. 1.4 ESTRATTO CARTA DELLA FATTIBILITA' GEOLOGICA SCALA 1:40.000



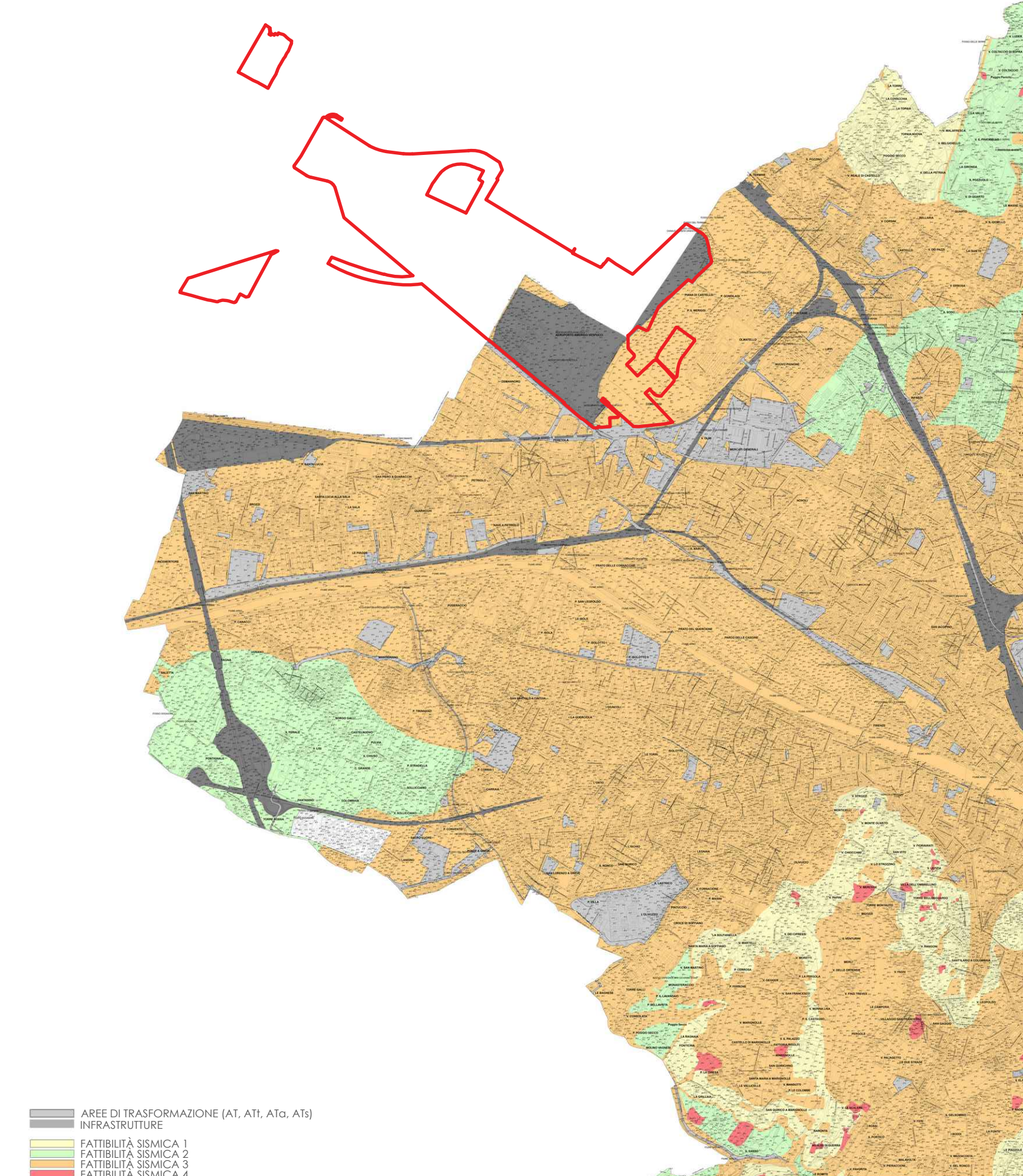
- AREE DI TRASFORMAZIONE (AT, AT1, AT2, AT3)
- INFRASTRUTTURE
- FATTIBILITA' GEOLOGICA 1
- FATTIBILITA' GEOLOGICA 2
- FATTIBILITA' GEOLOGICA 3

fig. 1.5 ESTRATTO CARTA DELLA FATTIBILITA' IDRAULICA SCALA 1:40.000



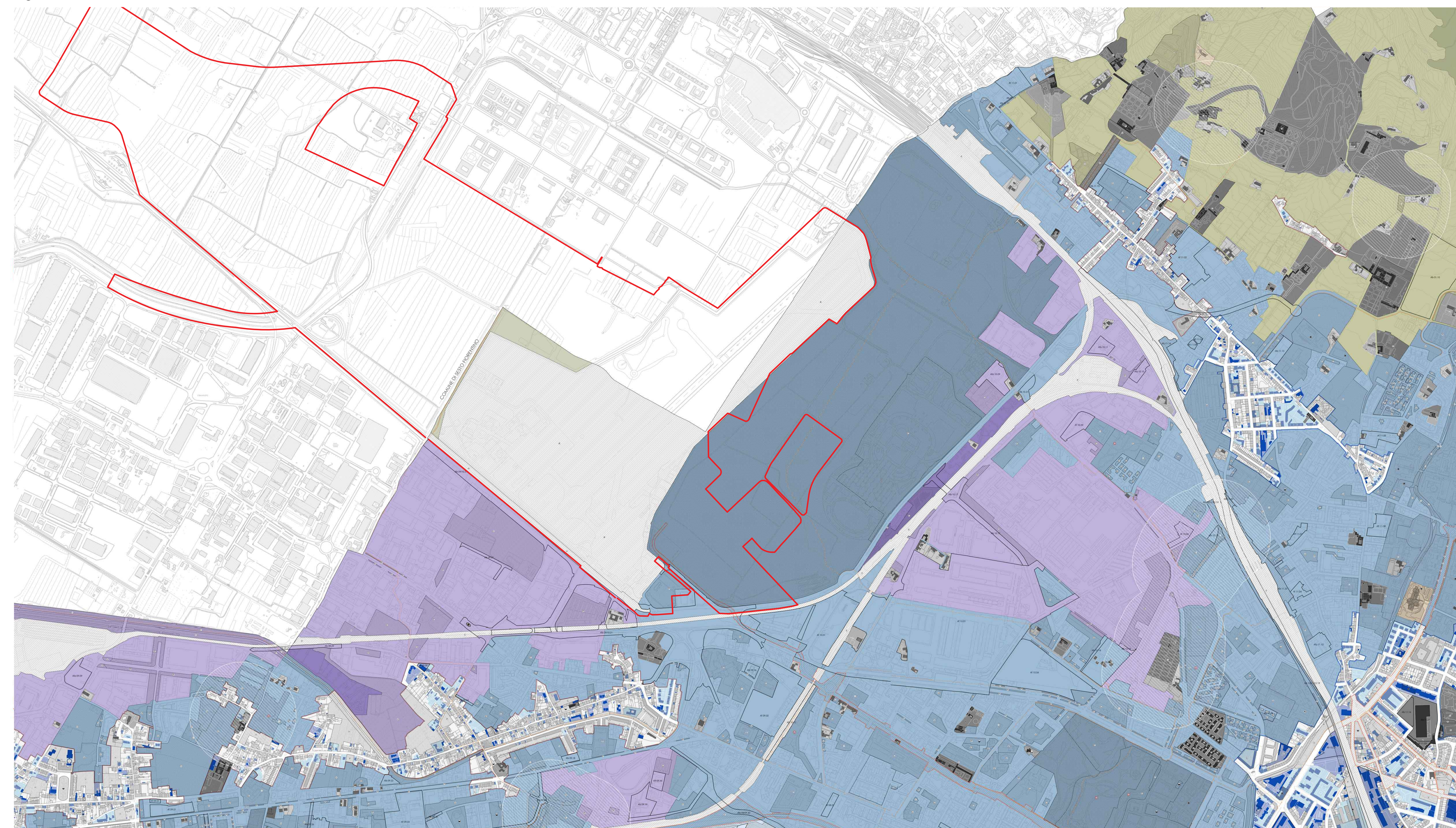
- AREE DI TRASFORMAZIONE (AT, AT1, AT2, AT3)
- INFRASTRUTTURE
- FATTIBILITA' IDRAULICA 1
- FATTIBILITA' IDRAULICA 2
- FATTIBILITA' IDRAULICA 3

fig. 1.6 ESTRATTO CARTA DELLA FATTIBILITA' SISMICA SCALA 1:40.000



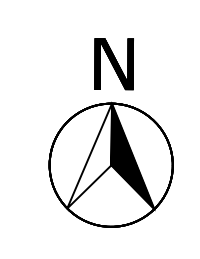
- AREE DI TRASFORMAZIONE (AT, AT1, AT2, AT3)
- INFRASTRUTTURE
- FATTIBILITA' SISMICA 1
- FATTIBILITA' SISMICA 2
- FATTIBILITA' SISMICA 3

fig. 1.6 ESTRATTO CARTA DISCIPLINA DEL SUOLO E DEGLI INSEDIAMENTI - FUORI SCALA



- SUB-SISTEMA DEL Fiume ARNO, GREVE E DEL TORRENTE EMA
- SUB-SISTEMA DELLA PIANURA COLTIVATA
- SUB-SISTEMA DELLA COLLINA COLTIVATA
- SUB-SISTEMA DEL BOSCO
- AMBITO DEL NUCLEO STORICO
- AMBITO DEI TESSUTI COMPATTI DI FORMAZIONE OTTO-NOVECENTO
- AMBITO DEI CENTRI STORICI MINORI/BORGHETTI STORICI
- AMBITO DELL'INSEDIAMENTO RECENTE
- AMBITO DELL'INSEDIAMENTO RECENTE - TESSUTI SPECIALIZZATI
- AMBITO DELL'INSEDIAMENTO RECENTE - DEPOSITI A CICLO APERTO
- EMERGENZE DI VALORE STORICO-ARCHITETTONICO - BENI CULTURALI
- EMERGENZE DI VALORE STORICO-ARCHITETTONICO
- EDIFICI SINGOLI O AGGREGATI DI INTERESSE DOCUMENTALE
- TESSUTO STORICO STORICIZZATO PREVALENTEMENTE SERALE
- EMERGENZE DI INTERESSE DOCUMENTALE E DEL MODERNO
- EDIFICATO RECENTE
- EDIFICATO RECENTE - ELEMENTI INCONGRUI
- PARCO AGRICOLO DELL'OLTREGREVE
- VERDE DI PERMEABILITA' ECOLOGICA
- PIANI ATTATIVI IN ITINERE
- INSEDIAMENTI UNITARI
- AT AREA DI TRASFORMAZIONE
- AT1 AREA DI TRASFORMAZIONE/SUL IN TRASFERIMENTO
- AT2 AREA DI TRASFORMAZIONE/SUL IN ATTERRAGGIO
- AT3 AREA DI TRASFORMAZIONE/PER I SERVIZI
- AT4 AREA DI TRASFORMAZIONE/PER I SERVIZI
- AREA PER SERVIZI PUBBLICI E PRIVATI DI USO PUBBLICO
- SERVIZI PUBBLICI
- PIAZZE E AREE PEDONALI
- AREE PER PARCHEGGIO
- VERDE PUBBLICO/PARCHI
- VERDE RIPARALE
- PARCHEGGIO
- PARCHI E GIARDINI STORICI
- ORTI SOCIALI
- AREE PER IMPIANTI SPORTIVI
- SCUOLA DELL'OBBLIGO
- SCUOLA SECONDARIA
- UNIVERSITA'
- SERVIZI COLLETTIVI
- COMPLESSI OSPEDALIERI
- CIMITERI
- EBIP servizi privati di uso pubblico
- P PARCHEGGIO PRIVATO DI USO PUBBLICO
- PR PREVISIONE DI PARCHEGGIO
- SI AREE PER IMPIANTI SPORTIVI
- S SCUOLA DELL'OBBLIGO
- S2 SCUOLA SECONDARIA
- U UNIVERSITA'
- C SERVIZI COLLETTIVI
- ES ESERCIZI STORICI DI SOMMINISTRAZIONE
- INFRASTRUTTURE PER LA MOBILITA'
- AEROPORTO
- F RETE FERROVIARIA
- AUTOSTRADE E SGC
- TAV
- RETE TRAMVIARIA ESISTENTE
- RETE TRAMVIARIA DI PROGETTO
- PISTE CICLABILI ESISTENTI
- PISTE CICLABILI DI PROGETTO
- FASCIA DI RISPETTO CIMITERIALE

■ AREA DI INTERVENTO



NOTE

MINISTERO DELLE INFRASTRUTTURE E DEI TRASPORTI

ENTE NAZIONALE PER L'AVIAZIONE CIVILE

**AEROPORTO INTERNAZIONALE DI FIRENZE - "AMERIGO VESPUCCI"**

PROJECT REVIEW – PIANO DI SVILUPPO AEROPORTUALE AL 2035

INQUADRAMENTO URBANISTICO  
Regolamento urbanistico comune di Firenze

**PIANO DI SVILUPPO AEROPORTUALE - MASTERPLAN**

LIV	REV	DATA EMISSIONE	SCALA	CODICE FILE COMPLETO
PSA	01	Marzo 2023	Varie	PSA-REV-001-2023-01-RT

COMPONENTI PRINCIPALI		PROVAZIONE		
POST PIANO PROVAZIONE	PROVAZIONE PRINCIPALE	Toscana Aeroporti	Valutazione	OK
POST PIANO MANUTENZIONE	PROVAZIONE MANUTENZIONE	Toscana Aeroporti	OK	OK
POST PIANO AREA DI MANUTENZIONE	RESPONSABILE PROVAZIONE PROVAZIONE SPECIALISTICA	Toscana Aeroporti	OK	OK

IL DOCUMENTO È SOTTOPOSTO A VERIFICA E APPROVAZIONE DELLA COMITATISTICA