

### SCHEDA DI INDIRIZIO

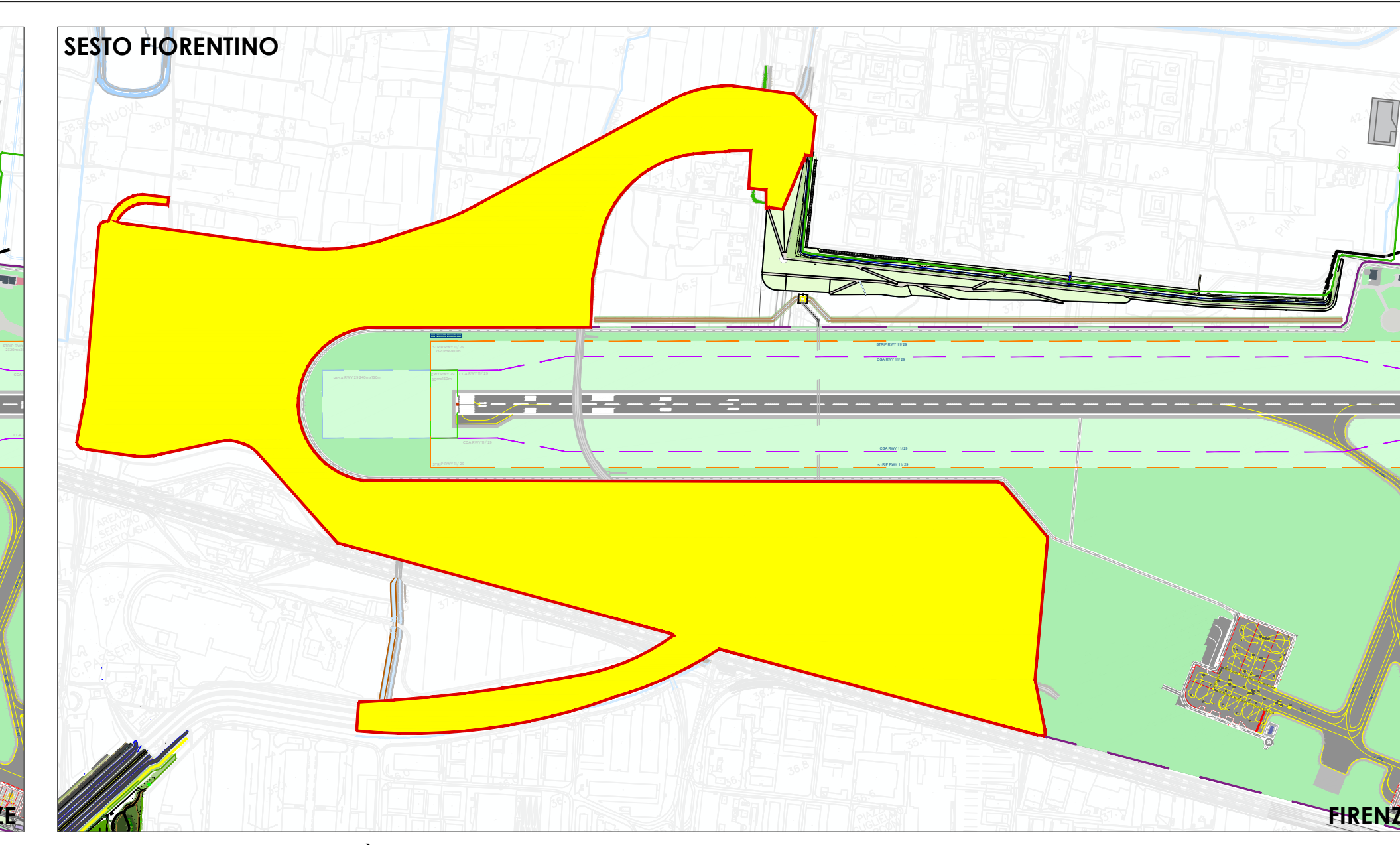
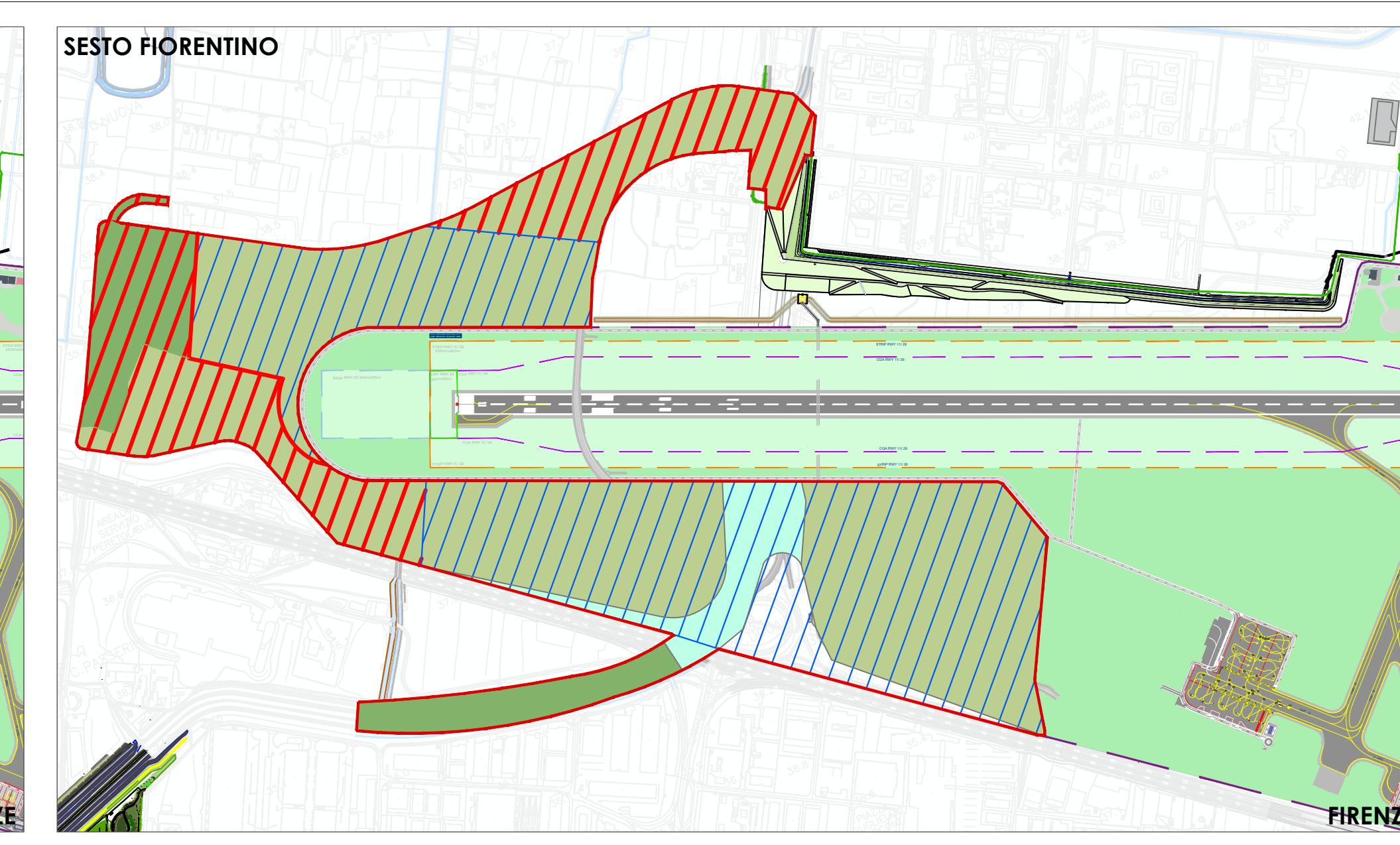
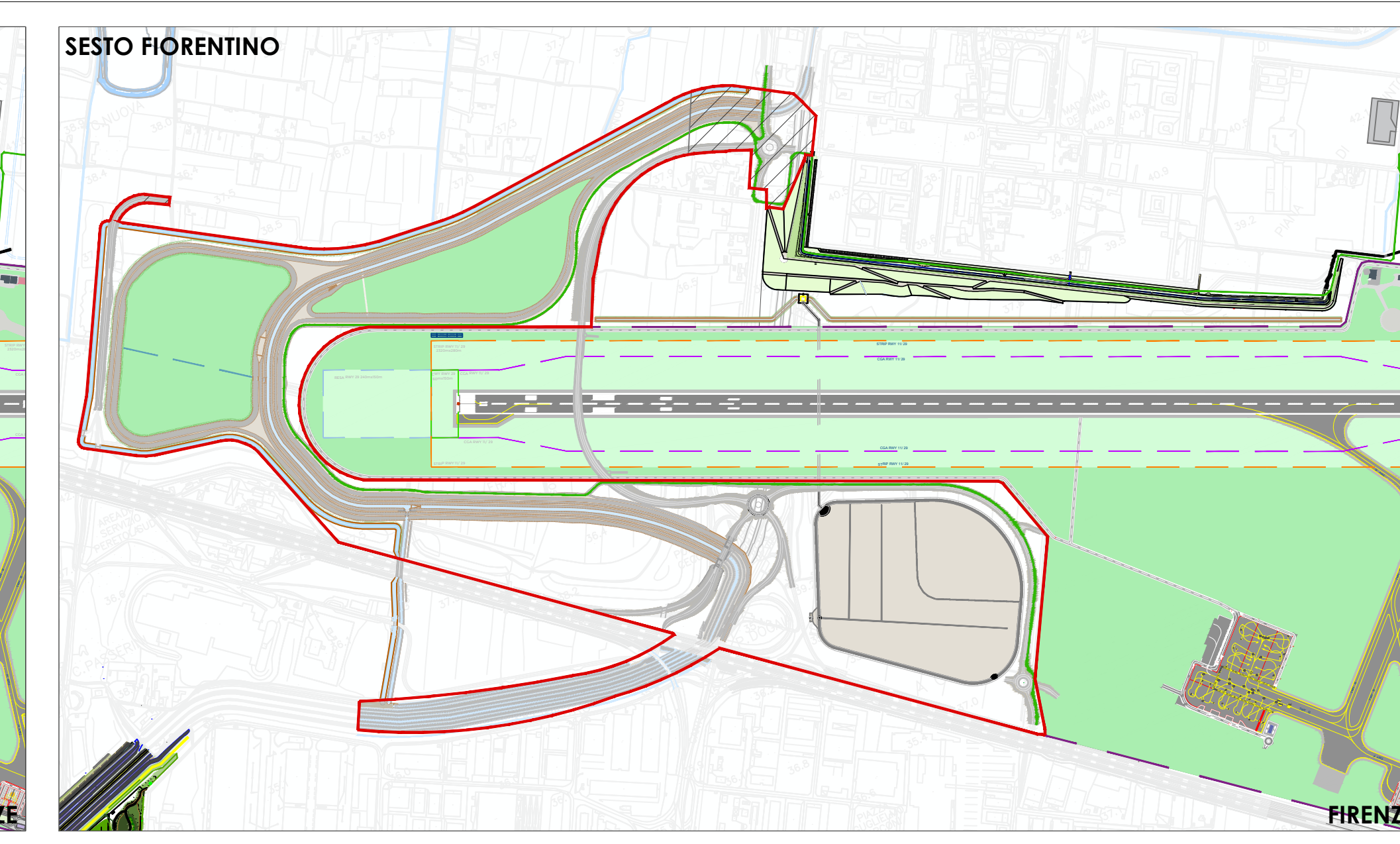
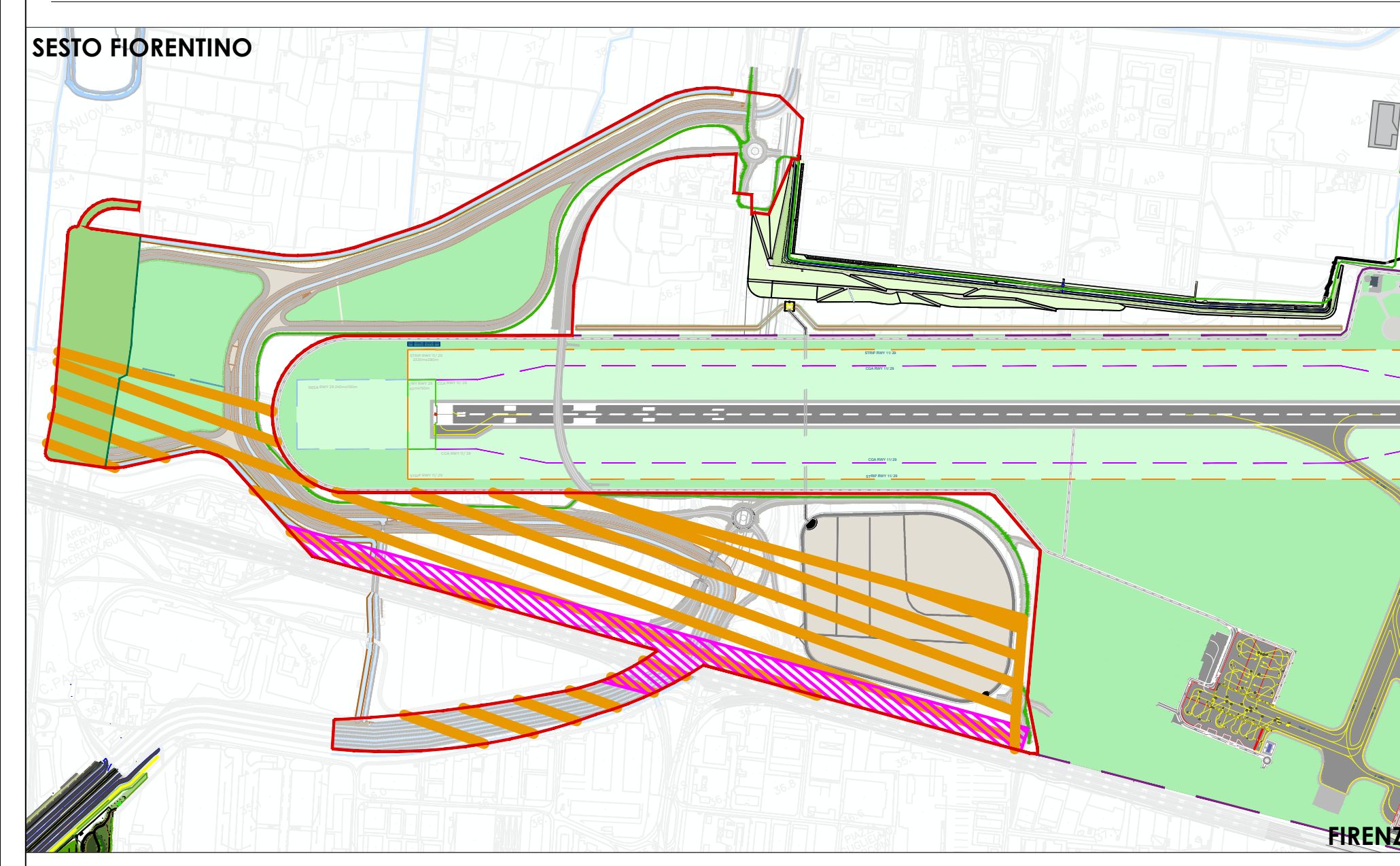
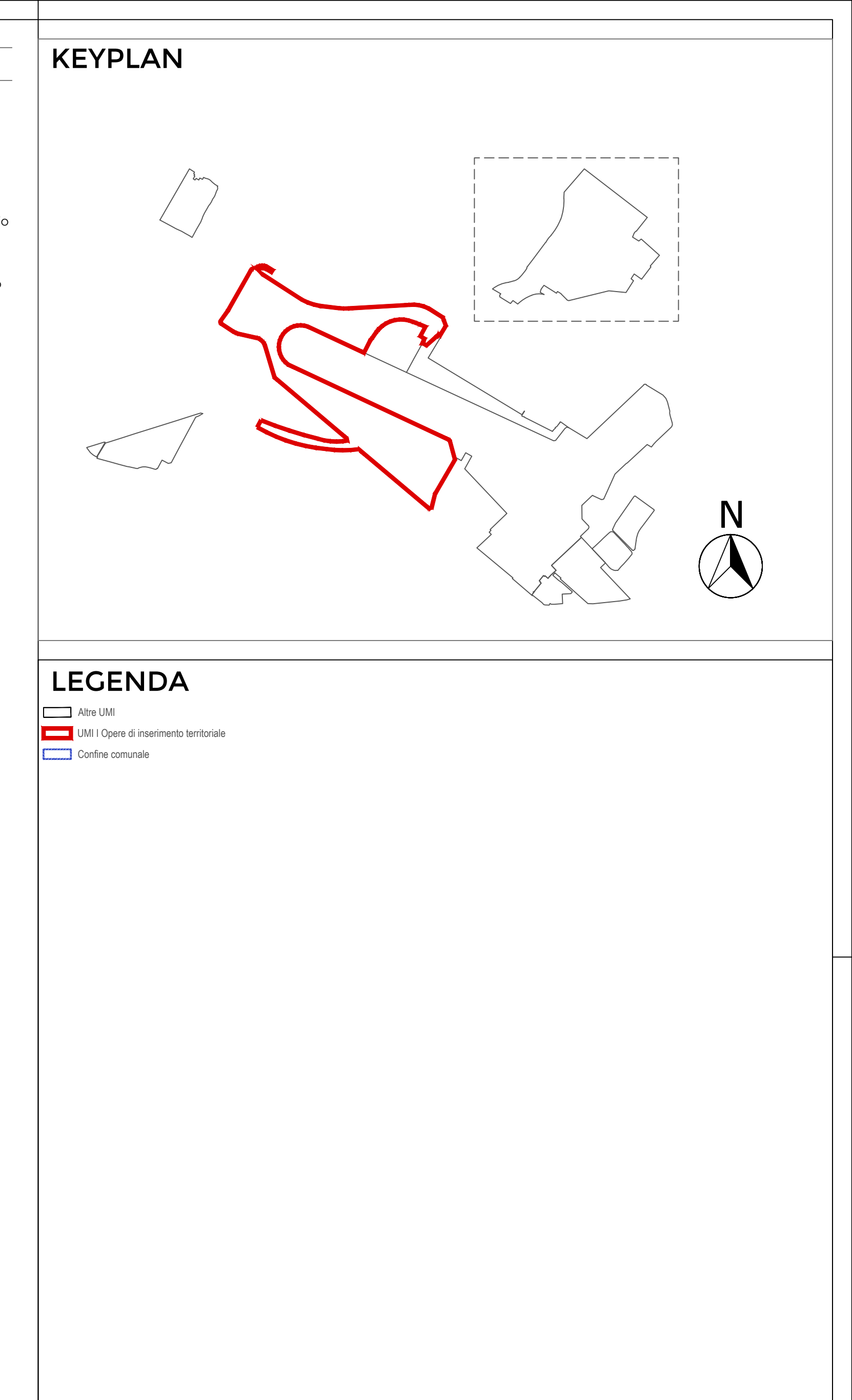
UMI I - OPERE DI INSERIMENTO TERRITORIALE

**VIABILITÀ:**  
All'interno della UMI Opere di inserimento territoriale sarà prevista la realizzazione di un nuovo tracciato stradale il cui progetto dovrà garantire il corretto collegamento tra Campana e Sesto Fiorentino, la viabilità interna di nuovo quartiere nonché il nuovo tratto di connessione di Via dei Pantani che consenta di "ricucire" la rete locale preservando il collegamento tra Via Perelli Riccaoli e Casa Passerini. Le dimensioni della nuova viabilità dovranno essere quelle previste per legge, per tipologia di strada, con scelte di elementi di arredo vegetazionale nelle rotonde e lungo il percorso.

**IDRAULICA:**  
Gli interventi in ambito idraulico sono volti al risassetto del reticolo idraulico principale e secondario, in modo da risolvere le interferenze con il nuovo sedime aeroportuale. L'opera principale consiste nella realizzazione di un tracciato di nuova malveazione del Fosso Reale, di un suo canale di derivazione e di due aree di laminazione di cui serve per la gestione e riduzione del rischio idraulico. Sono previste anche opere minori di risassetto e regimentazione del reticolo secondario. All'interno dell'UMI sarà anche realizzato un bacino di compensazione idraulica per l'autocontenimento idraulico della pista di volo, delle taxiway e di parte dei piazzali operonabili. Questo bacino raccoglierà anche le portate di un collettore fognario che sotto attraverso la pista e del contenimento idraulico del sottopasso stradale previsto dal progetto sotto la pista di volo.

**OPERE DI MITIGAZIONE:**  
Consistono nella rimodellazione di dune esistenti in corrispondenza del tracciato autostradale con adeguata altezza ed utilizzando indicativamente essenze in uso alla tradizione locale.

FIRENZE  
SCALA 1:5000



### PERICOLOSITÀ GEOMORFOLOGICA

Cartografia di riferimento comunale assente

SESTO FIORENTINO CAMPI BIENZIO

**SESTO FIORENTINO**  
CAMPI BIENZIO  
CAMPI BIENZIO  
SESTO FIORENTINO

**SESTO FIORENTINO**  
CAMPI BIENZIO  
SESTO FIORENTINO

**SESTO FIORENTINO**  
CAMPI BIENZIO  
SESTO FIORENTINO

**SESTO FIORENTINO**  
CAMPI BIENZIO  
SESTO FIORENTINO

MINISTERO DELLE INFRASTRUTTURE E DELLA MOBILITÀ SOSTENIBILI  
ENAC  
ENTE NAZIONALE PER L'AVIAZIONE CIVILE

### PERICOLOSITÀ SISMICA

- S2-MEDIA
- S1-BASSA
- S2-MEDIA
- S2\*-MEDIA
- S3-ELEVATA
- S4-MOLTO ELEVATA

CAMPI BIENZIO  
SESTO FIORENTINO

### PERICOLOSITÀ IDRAULICA

- P1
- P2
- P3
- P4
- I2
- I3
- I4
- CASSE DI ESPANSIONE

CAMPI BIENZIO  
SESTO FIORENTINO

I2 (aree di potenziale insufficienza di rete fognaria) I3 (aree di potenziale ristagno o/insufficienza di drenaggio della rete di acque base)

### PGRA - VINCOLO ALLUVIONALE

AUTORITÀ DI BACINO DEL FIUME ARNO

- P1
- P2
- P3

(\*) P1 - Pericolosità da alluvione bassa corrispondenti ad aree inondabili da eventi con tempo di ritorno superiore a 200 anni e comuni componenti di tendenze alluvionarie.  
P2 - Pericolosità da alluvione media, corrispondenti ad aree inondabili da eventi con tempo di ritorno maggiore di 30 anni e minore o uguale a 200 anni.  
P3 - Pericolosità da alluvione elevata, corrispondenti ad aree inondabili da eventi con tempo di ritorno minore/uguale a 30 anni.

### PGRA - FLASH FLOOD

AUTORITÀ DI BACINO DEL FIUME ARNO

- P1
- P2
- P3
- P4

(\*) In tale mappa viene rappresentato la distribuzione nel bacino della propensione ai verificarsi di eventi intensi e concentrati: la rappresentazione è in quattro classi a proiezione crescente.  
P1 - Pericolosità bassa P2 - Pericolosità medio P3 - Pericolosità elevata P4 - Pericolosità molto elevata

Toscana Aeroporti  
AEROPORTO INTERNAZIONALE DI FIRENZE - "AMERIGO VESPUCCI"

### CARTOGRAFIA DI RIFERIMENTO

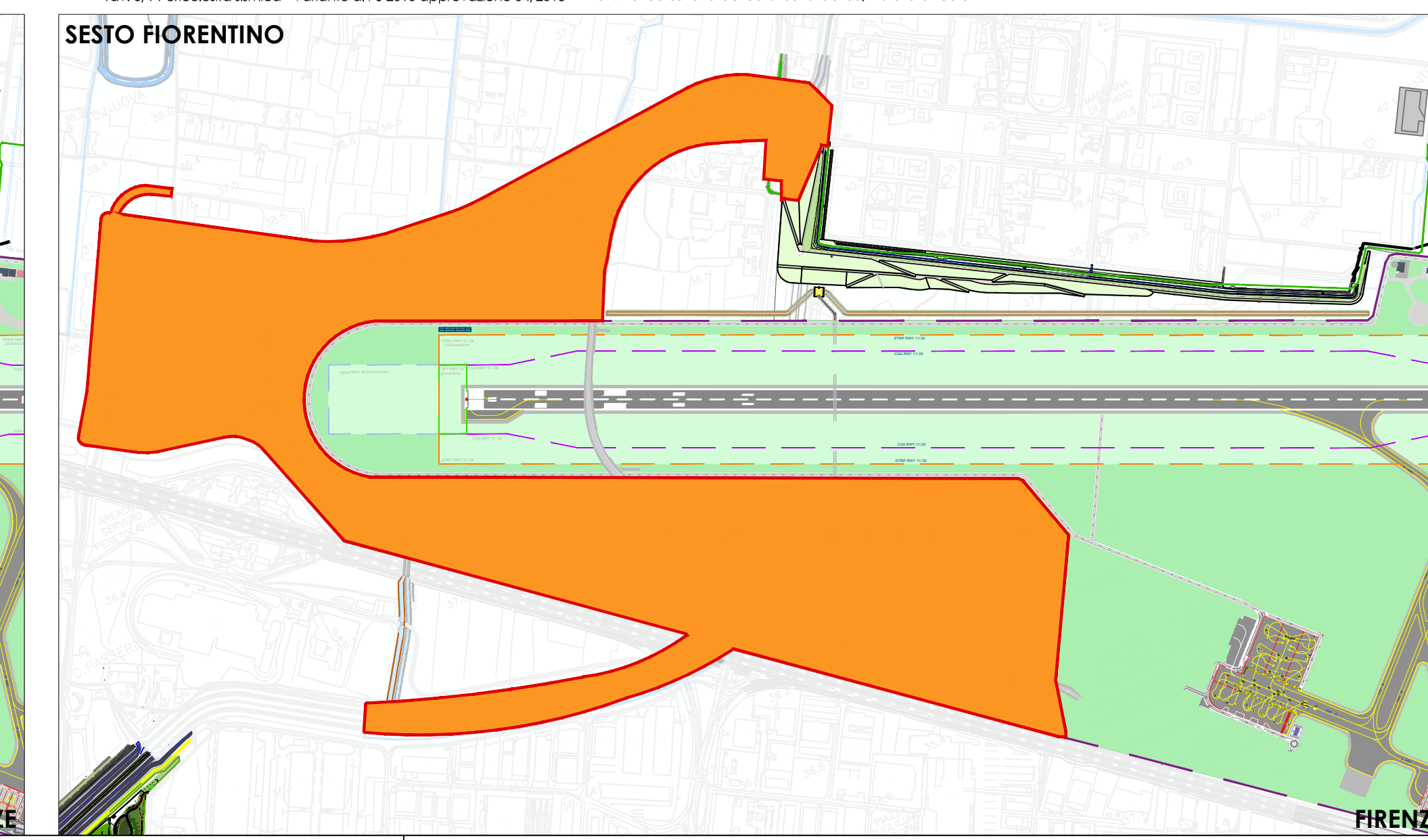
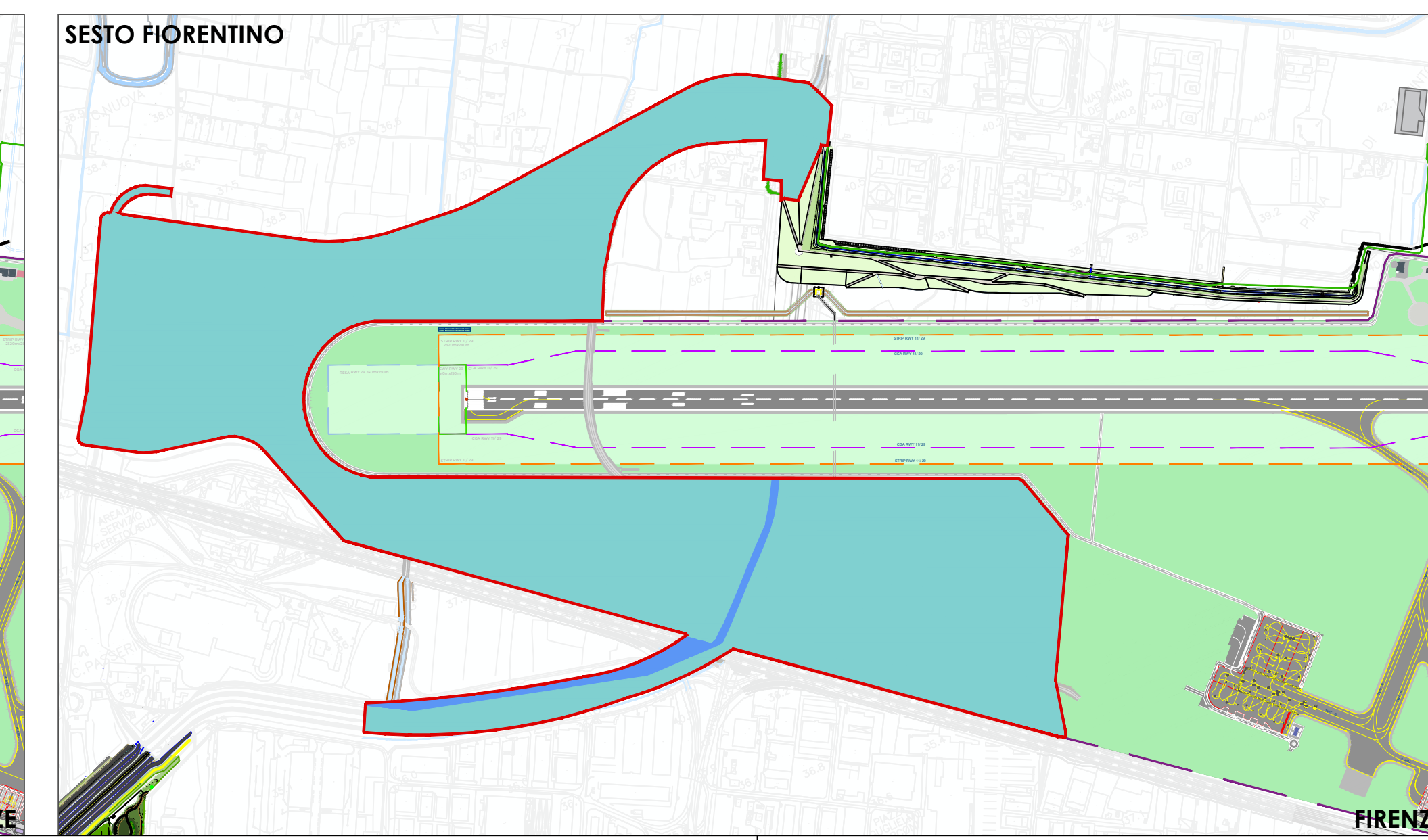
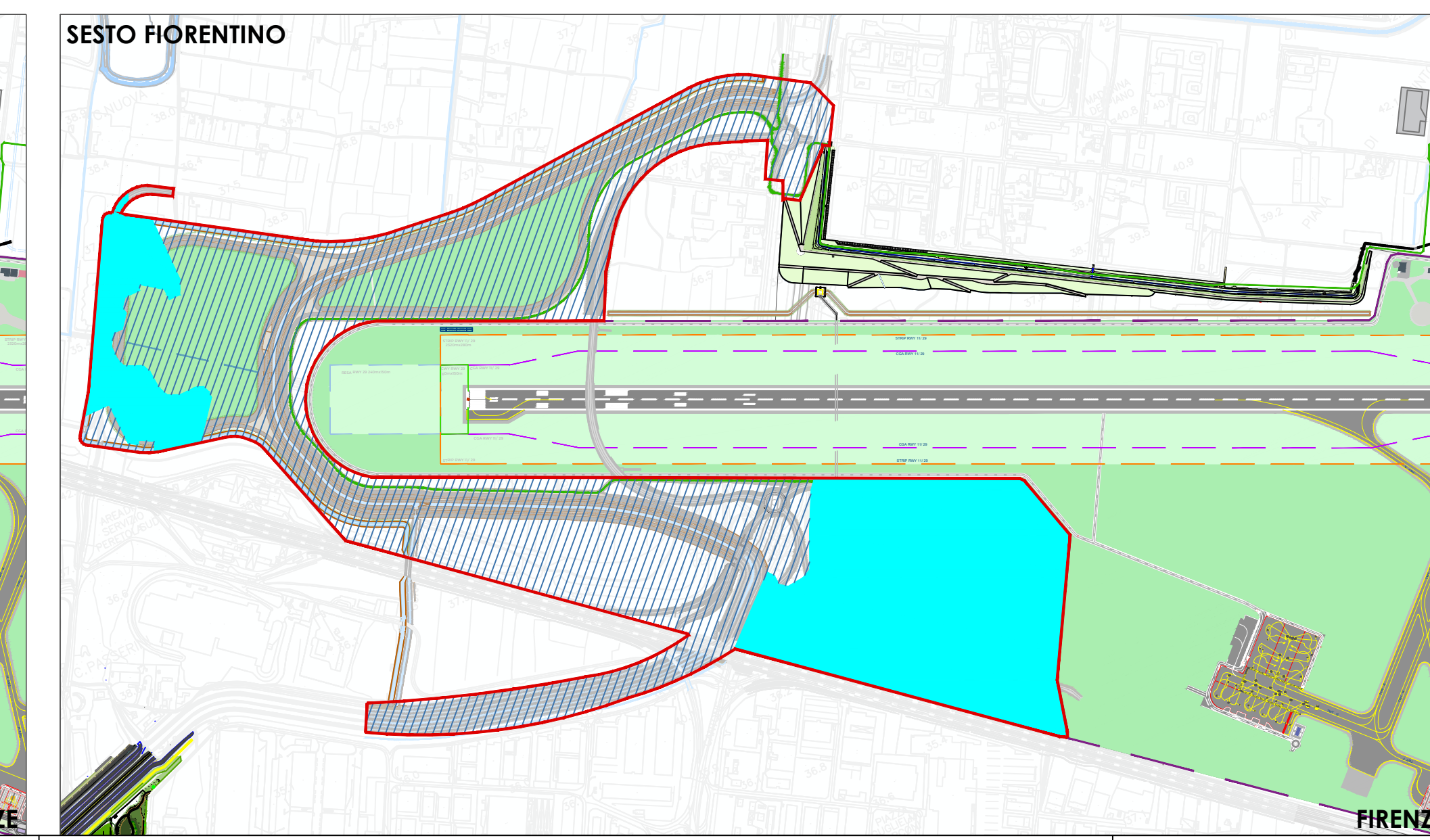
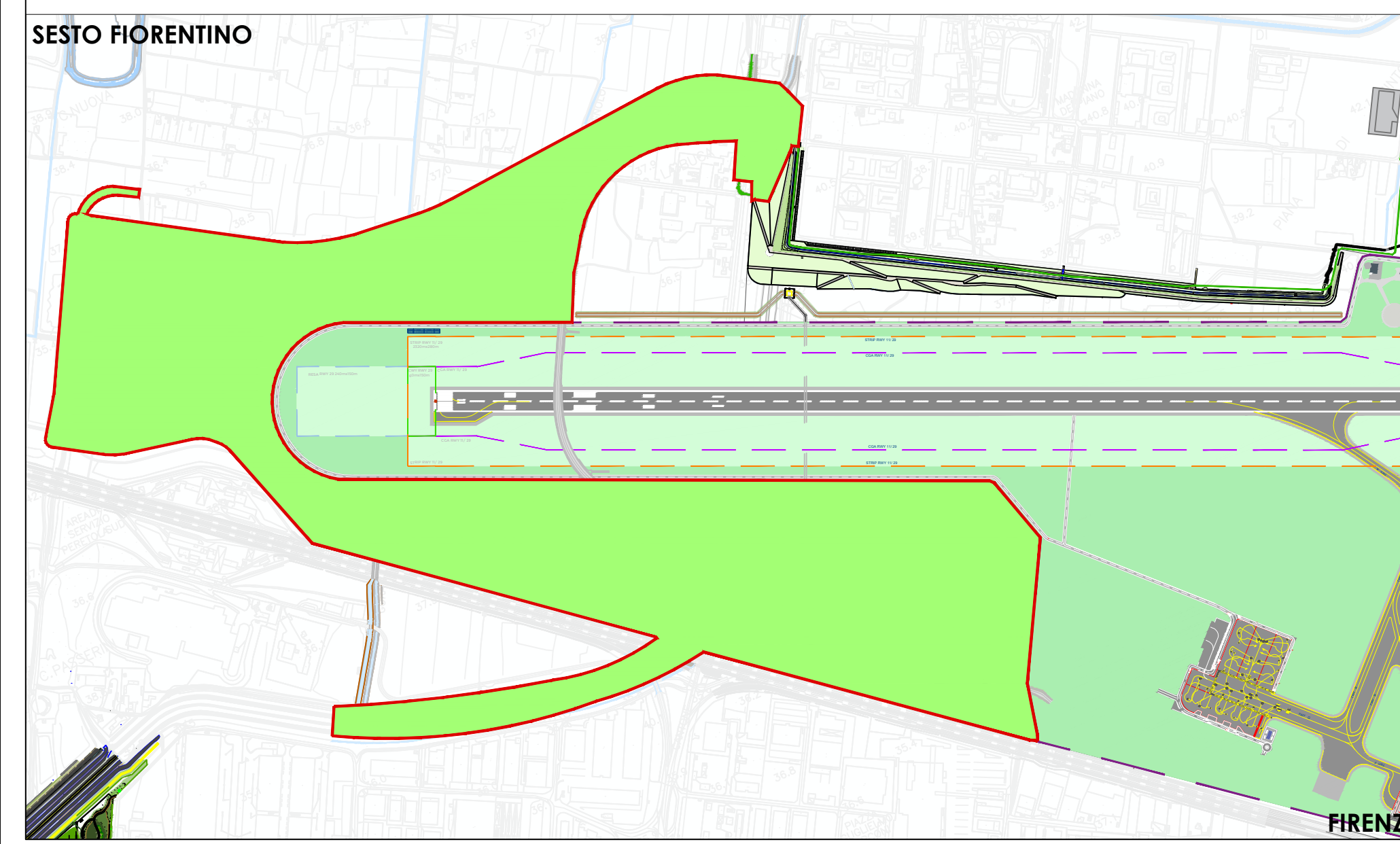
COMUNE DI CAMPI BIENZIO - REGOLAMENTO URBANISTICO APPROVAZIONE 01/2014  
COMUNE DI SESTO FIORENTINO-2° REGOLAMENTO URBANISTICO APPROVAZIONE 01/2014  
PIANO DI GESTIONE DEL RISCHIO DI ALLUVIONI (PGRA) DISTRETTO IDROGRAFICO DELL'APPENNINO SETENTRIONALE AUTORITÀ DI BACINO DEL FIUME ARNO

Tab. 1: Vincoli Approvazione 02/02/2015  
Tab. 2: Vincoli Approvazione 22/02/2011  
Tab. 3: Tutelle Vincolo di PS 2010 approvazione 03/04/2015  
Tab. 4: Pericolosità geologica - Variante di PS 2010 approvazione 04/2015  
Tab. 5: Pericolosità idraulica - Variante di PS 2010 approvazione 04/2015  
Tab. 6: Pericolosità sismica - Variante di PS 2010 approvazione 04/2015  
Tab. 7: Vincoli relativi ad aree e immobili di interesse archeologico  
Tab. 8: Vincoli relativi ad aree culturali e paesaggistiche e aree naturali protette  
Tab. 9: Invarianti strutturali del PCIP e misure di salvaguardia del PIT  
Tab. Carta della pericolosità geologica  
Tab. Carta della pericolosità idraulica  
Tab. Carta della pericolosità sismica  
Tab. Pericolosità idraulica di serie del S3/R Stato attuale

Fonte: Interfaccia webgis sito dell'Autorità di Bacino Delimitata - aprile 2018

PROJECT REVIEW - PIANO DI SVILUPPO AEROPORTUALE AL 2035

INQUADRAMENTO URBANISTICO  
Stato di progetto UMI I Opere di inserimento territoriale



### PIANO DI SVILUPPO AEROPORTUALE - MASTERPLAN

REV	DATA EMISSIONE	SCALA	CODICE FILE COMPLETO
PSA	01	Marzo 2023	FILE AMP_PSA_GEND_015_UR_PL_UMI I Ins Terr

TITOLO RIDOTTO: UMI I Ins Terr

NO	REVISIONI	PROFESSORE RESPONSABILE	REDAZIONE	COORDINATORE	VERIFICATORE	APPROVATO
NO	NO					

COMPAGNIE FINANZIARIE  
Toscana Aeroporti  
ADRIANUS MANAGER

PROGETTORE  
Toscana Aeroporti

SUPPORTO TECNOLOGICO  
INTECH

SUPPORTO INGEGNERIA  
ARUP