



MINISTERO DELLE INFRASTRUTTURE E
DEI TRASPORTI



E.N.A.C.
ENTE NAZIONALE per L'AVIAZIONE
CIVILE

Committente Principale



AEROPORTO INTERNAZIONALE DI FIRENZE - "AMERIGO VESPUCCI"

Opera

PROJECT REVIEW - PIANO DI SVILUPPO AEROPORTUALE AL 2035

Titolo Documento Completo

Carta della vegetazione - Area vasta di studio - Tavola di dettaglio 2 di 3

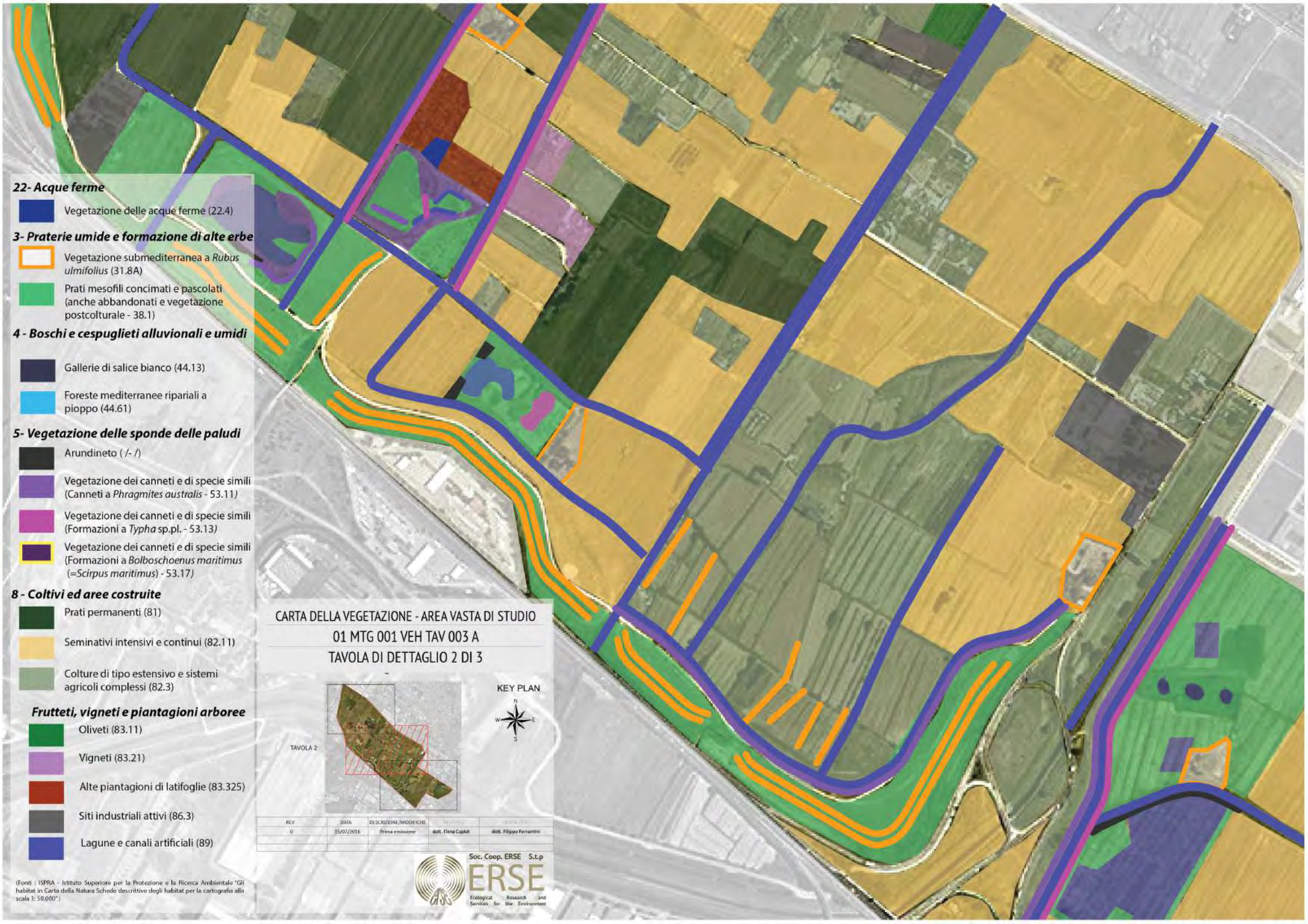
Livello di Progetto

STUDIO AMBIENTALE PRELIMINARE INTEGRATO

LIV	REV	DATA EMISSIONE	SCALA	CODICE FILE COMPLETO
SAPI	00	Aprile 2023	N/A	FLR-MPL-SAPI-QCA2-003-VH-PL_Carta Veg Tav 2
				TITOLO RIDOTTO
				Carta Veg Tav 2

00	04/2023	Emissione per avvio procedimento		DOTT.SSA E. CUPISTI	DOTT.SSA F. FERRANTINI
REV	DATA	DESCRIZIONE		REDATTO	VERIFICATO
					APPROVATO

<p>COMMITTENTE PRINCIPALE</p>  <p>ACCOUNTABLE MANAGER Dott. Vittorio Fanti</p>	<p>PROGETTAZIONE</p>  <p>DIRETTORE TECNICO Ing. Lorenzo Tenerani Ordine degli Ingegneri di Massa Carrara n°631</p>	<p>PROGETTAZIONE SPECIALISTICA</p> 
<p>POST HOLDER PROGETTAZIONE Ing. Lorenzo Tenerani</p>	<p>RESPONSABILE INTEGRAZIONE PRESTAZIONI SPECIALISTICHE Ing. Lorenzo Tenerani Ordine degli Ingegneri di Massa Carrara n°631</p>	
<p>POST HOLDER MANUTENZIONE Ing. Nicola D'Ippolito</p>		
<p>POST HOLDER AREA DI MOVIMENTO Geom. Luca Ermini</p>		



22- Acque ferme

Vegetazione delle acque ferme (22.4)

3- Praterie umide e formazione di alte erbe

Vegetazione submediterranea a *Rubus ulmifolius* (31.8A)

Prati mesofili concimati e pascolati (anche abbandonati e vegetazione postcolturale - 38.1)

4- Boschi e cespuglieti alluvionali e umidi

Gallerie di salice bianco (44.13)

Foreste mediterranee ripariali a pioppo (44.61)

5- Vegetazione delle sponde delle paludi

Arundineti (/ - /)

Vegetazione dei canneti e di specie simili (Canneti a *Phragmites australis* - 53.11)

Vegetazione dei canneti e di specie simili (Formazioni a *Typha* sp.pl. - 53.13)

Vegetazione dei canneti e di specie simili (Formazioni a *Bolboschoenus maritimus* (= *Scirpus maritimus*) - 53.17)

8- Coltivi ed aree costruite

Prati permanenti (81)

Seminativi intensivi e continui (82.11)

Colture di tipo estensivo e sistemi agricoli complessi (82.3)

Frutteti, vigneti e piantagioni arboree

Oliveti (83.11)

Vigneti (83.21)

Alte piantagioni di latifoglie (83.325)

Siti industriali attivi (86.3)

Lagune e canali artificiali (89)

CARTA DELLA VEGETAZIONE - AREA VASTA DI STUDIO
01 MTG 001 VEH TAV 003 A
TAVOLA DI DETTAGLIO 2 DI 3



REV.	DATA	DESCRIZIONE/MODIFICHE	REDAZIONE	VERIFICA
0	15/07/2016	Prima emissione	dot. Elena Caputi	dot. Filippo Ferrantini

(Fonti : ISPRA - Istituto Superiore per la Protezione e la Ricerca Ambientale "Gli habitat in Carta della Natura Schede descrittive degli habitat per la cartografia alla scala 1:50.000")