



MINISTERO DELLE INFRASTRUTTURE E  
DEI TRASPORTI



E.N.A.C.  
ENTE NAZIONALE per L'AVIAZIONE  
CIVILE

Committente Principale



AEROPORTO INTERNAZIONALE DI FIRENZE - "AMERIGO VESPUCCI"

Opera

PROJECT REVIEW - PIANO DI SVILUPPO AEROPORTUALE AL 2035

Titolo Documento Completo


Carta della vegetazione - Area Lago di Peretola

Livello di Progetto

STUDIO AMBIENTALE PRELIMINARE INTEGRATO

LIV	REV	DATA EMISSIONE	SCALA	CODICE FILE COMPLETO
SAPI	00	Aprile 2023	N/A	FLR-MPL-SAPI-QCA2-006-VH-PL_Carta Veg Lago Per
				TITOLO RIDOTTO
				Carta Veg Lago Per

00	04/2023	Emissione per avvio procedimento		DOTT.SSA E. CUPISTI	DOTT.SSA F. FERRANTINI
REV	DATA	DESCRIZIONE		REDATTO	VERIFICATO
					APPROVATO

<p>COMMITTENTE PRINCIPALE</p>  <p><b>ACCOUNTABLE MANAGER</b> Dott. Vittorio Fanti</p>	<p>PROGETTAZIONE</p>  <p><b>DIRETTORE TECNICO</b> Ing. Lorenzo Tenerani Ordine degli Ingegneri di Massa Carrara n°631</p>	<p>PROGETTAZIONE SPECIALISTICA</p> 
<p><b>POST HOLDER PROGETTAZIONE</b> Ing. Lorenzo Tenerani</p>	<p><b>RESPONSABILE INTEGRAZIONE PRESTAZIONI SPECIALISTICHE</b> Ing. Lorenzo Tenerani Ordine degli Ingegneri di Massa Carrara n°631</p>	
<p><b>POST HOLDER MANUTENZIONE</b> Ing. Nicola D'Ippolito</p>		
<p><b>POST HOLDER AREA DI MOVIMENTO</b> Geom. Luca Ermini</p>		

# CARTA DELLA VEGETAZIONE - AREA LAGO DI PERETOLA

01 MTG 001 VEH TAV 006 A

Zoom 2 di 2



REV	DATA	DESCRIZIONE/MODIFICHE	ELABORATO	VERIFICATO
0	15/07/2016	Prima emissione	dot. Elena Capelli	dot. Filippo Ferrantini



## 3- Praterie umide e formazione di alte erbe

- Prati mesofili concimati e pascolati (anche abbandonati e vegetazione postcolturale - 38.1)

## 4 - Boschi e cespuglieti alluvionali e umidi

- Gallerie di salice bianco (44.13)
- Foreste mediterranee ripariali a pioppo (44.61)

## 5- Vegetazione delle sponde delle paludi

- Arundineto ( / - /)
- Vegetazione dei canneti e di specie simili (Canneti a *Phragmites australis* - 53.11)
- Vegetazione dei canneti e di specie simili (Formazioni a *Typha* sp.pl. - 53.13)

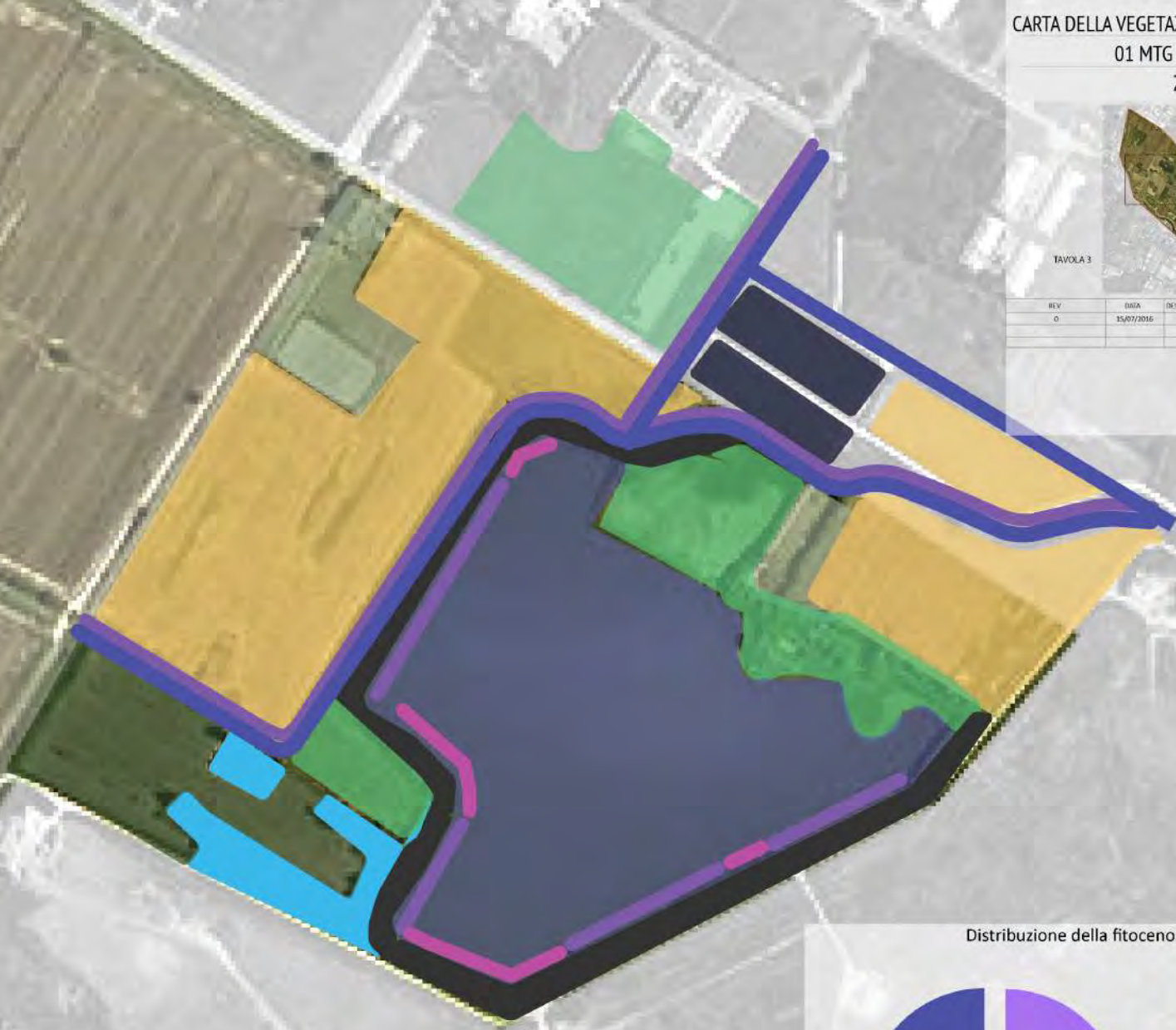
## 8 - Coltivi ed aree costruite

- Prati permanenti (81)
- Seminativi intensivi e continui (82.11)
- Colture di tipo estensivo e sistemi agricoli complessi (82.3)

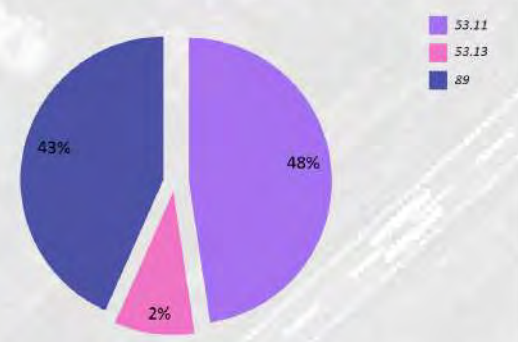
## Frutteti, vigneti e piantagioni arboree

- Lagune e canali artificiali (89)

(Fonti: ISPRA - Istituto Superiore per la Protezione e la Ricerca Ambientale "Gli habitat in Carta della Natura Schede descrittive degli habitat per la cartografia alla scala 1:50.000")



Distribuzione della fitocenosi lineare (mt)



Distribuzione della fitocenosi areale (ha)

