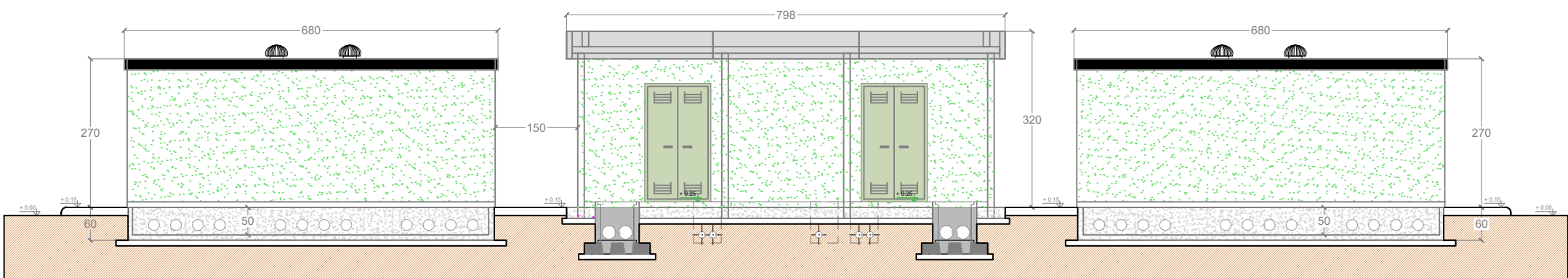
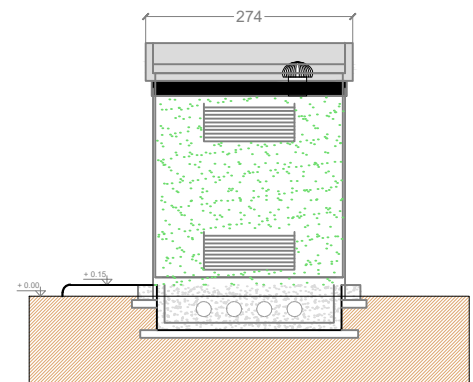


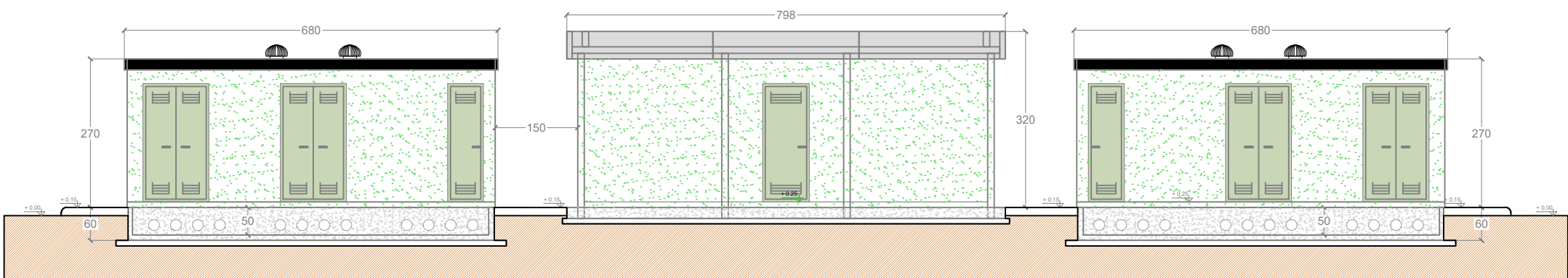
Prospetto 1 (lato interno stazione)



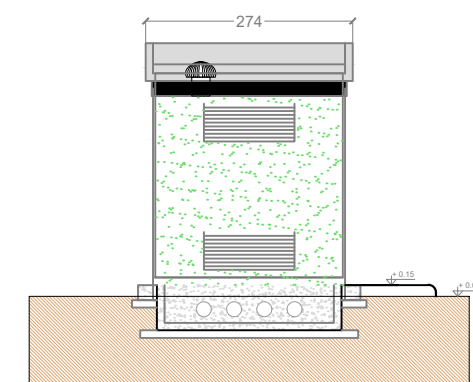
Prospetto 4



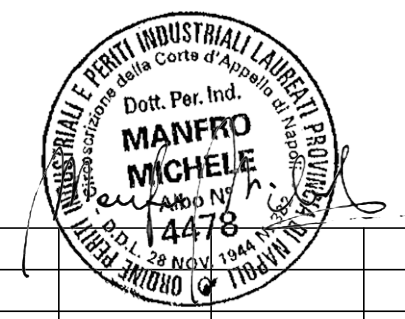
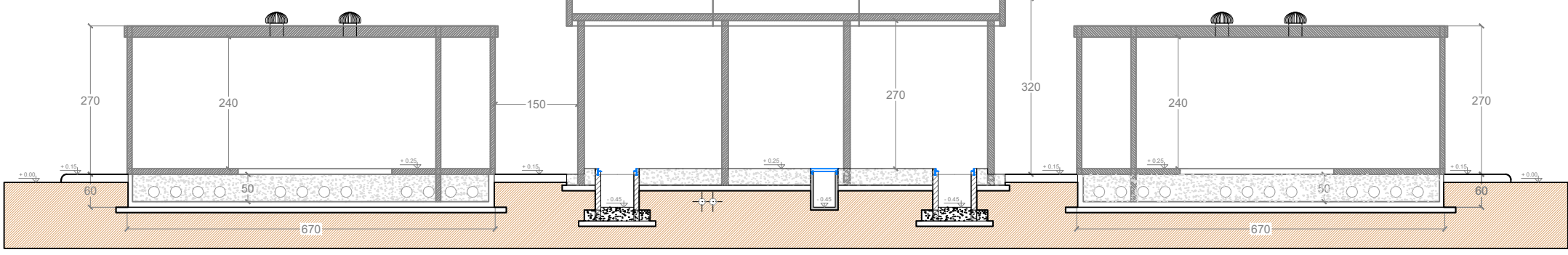
Prospetto 3 (lato esterno stazione)



Prospetto 2



Sezione A-A



REVISIONI				
03				
02				
01				
00	07-07-2022	PRIMA EMISSIONE	R. IZZO	M. MANFRO
N.	DATA	DESCRIZIONE	ELABORATO	VERIFICATO



**BIPROJECT s.r.l.**  
Via Marconi, 36  
81100 - CASERTA (CE)

REVISIONI				
00	07-07-2022	PRIMA EMISSIONE	GRUPPO DI LAVORO REN 190 Srl	M. VANTI REN 190 Srl
N.	DATA	DESCRIZIONE	ELABORATO	VERIFICATO

TIPOLOGIA DELL'ELABORATO	CODIFICA DELL'ELABORATO			
PLANIMETRIA	REN-23442-PTO-SE_0007			
PROGETTO	TITOLO			
RICAVATO DAL DOC.	Collegamento in antenna a 36 kV della futura Centrale REN190 su una futura Stazione Elettrica (SE) a 132/36 kV della RTN da inserire in entra - esce alla linea a 132 kV "Cossato - Gattinara", previo potenziamento/rifricamento della linea a 132 kV della RTN "Masserano - Gattinara".			
CLASSIFICAZIONE	Edifici Consegna MT			
NOME DEL FILE	SCALA CAD	FORMATO	SCALA	FOGLIO
REN-23442-PTO-SE_0007_00.dwg	1 unità = 1m	A2	1:100	01 / 01

Questo documento contiene informazioni di proprietà REN 190 Srl e deve essere utilizzato esclusivamente dal destinatario in relazione alle finalità per le quali è stato ricevuto. E' vietata qualsiasi forma di riproduzione o di divulgazione senza l'esplicito consenso di REN 190 Srl. This document contains information proprietary to REN 190 Srl and it will have to be used exclusively for the purposes for which it has been furnished. Whichever shape of spreading or reproduction without the written permission of REN 190 Srl is prohibited.