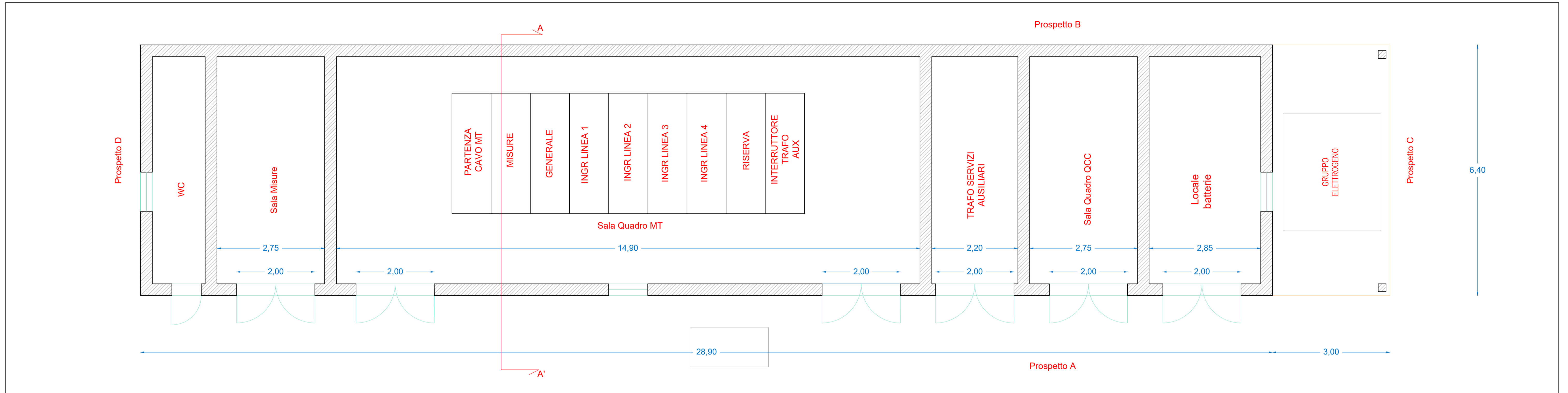
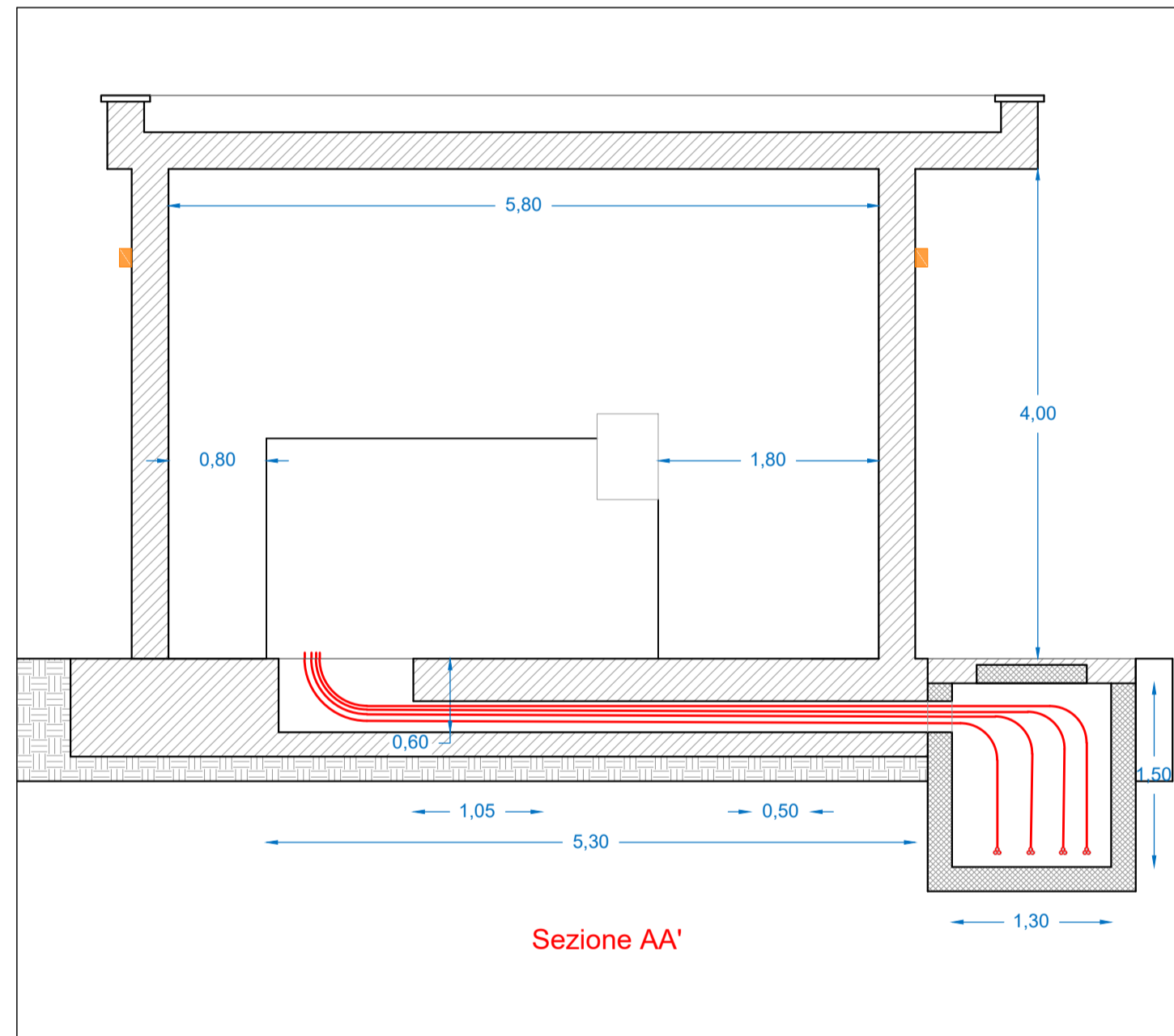


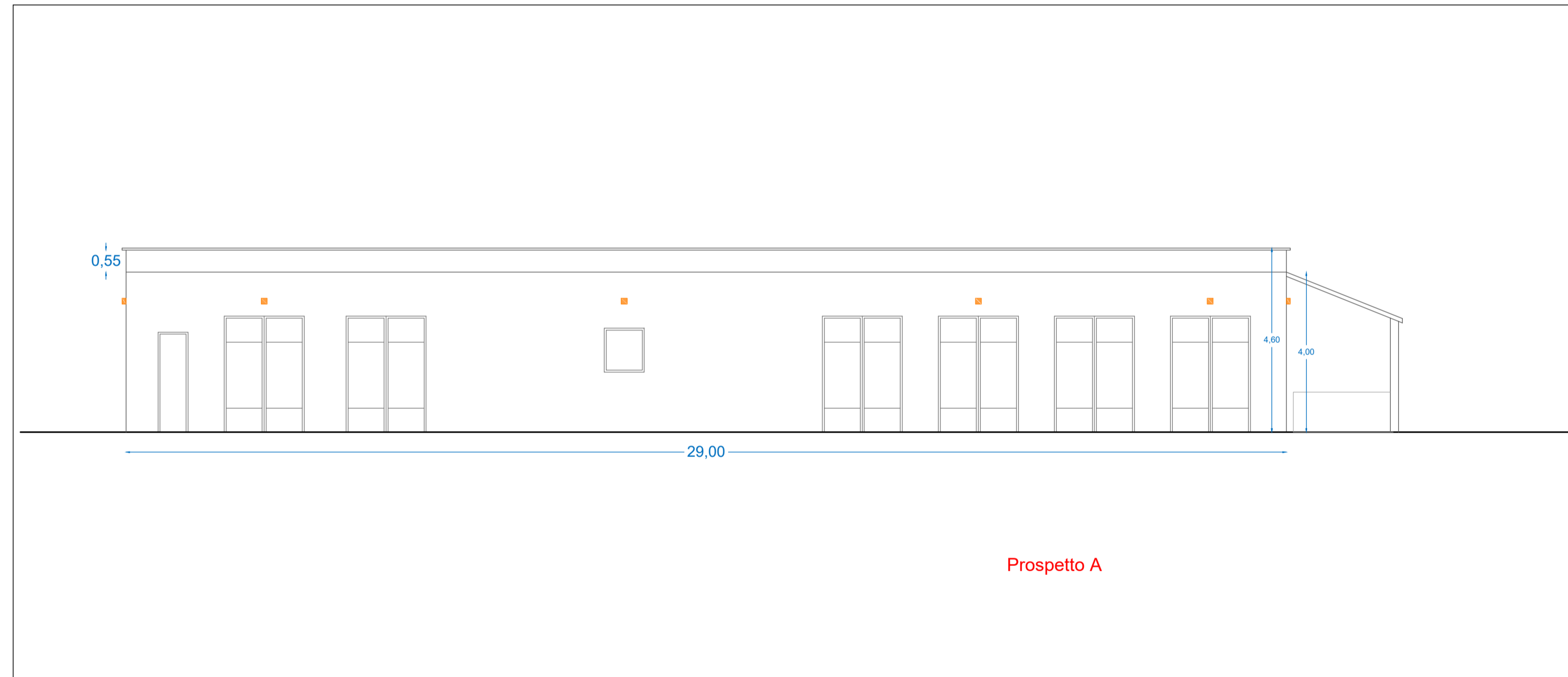
PLANIMETRIA CABINA - scala 1: 50



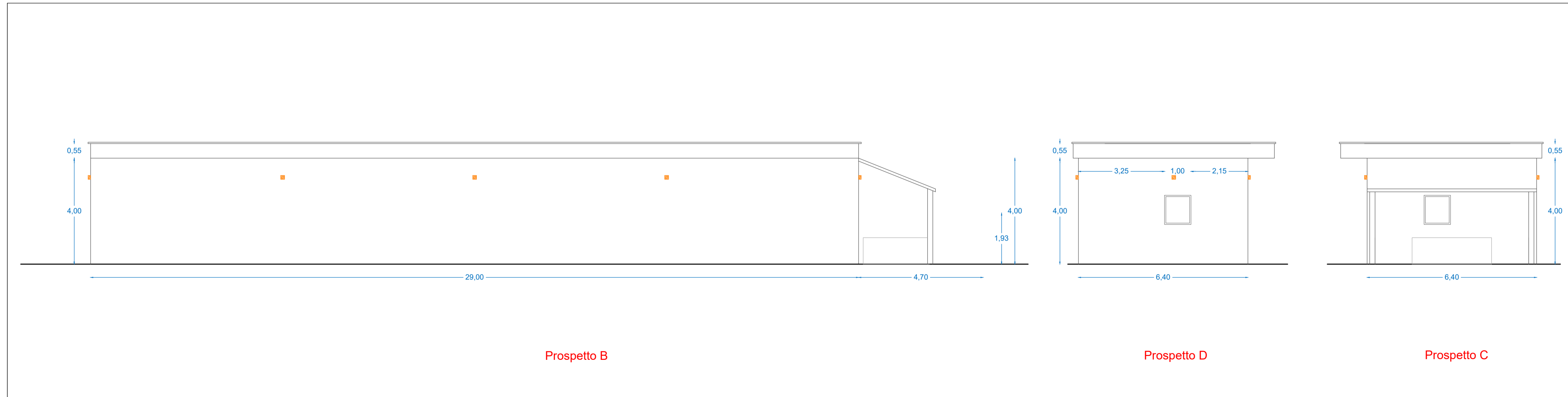
SEZIONE AA' - scala 1: 50



PROSPETTO A' - scala 1: 100



PROSPETTO B, PROSPETTO C, PROSPETTO D - scala 1: 100



CORPO ILLUMINANTE

REGIONE SICILIA
 COMUNI DI SALEMI, MAZARA DEL VALLO,
 SANTA NINFA E CASTELVETRANO
 IN PROVINCIA DI TRAPANI

PROPRONTE
 absolute energy sicilia

PROGETTAZIONE: Ing. Francesco Lionello
 EoiPower Investments

PROGETTO DI UN IMPIANTO AGROVOLTAICO E OPERE CONNESSE DA REALIZZARSI IN PROVINCIA DI TRAPANI NEI COMUNI DI SALEMI, MAZARA DEL VALLO, SANTA NINFA E CASTELVETRANO, DENOMINATO "CLUSTER B"

PROGETTO DEFINITIVO
 ELABORATO PLANIMETRIA, VISTE E SEZIONI
 EDIFICIO TECNOLOGICO STAZIONE 30 / 200 KV

SCALA 1: 50 / 1: 100
 CODICE ELABORATO
 CLBPD0T30-01

01	28/08/2023	RISPOSTA AL PARERE CTS n.377 del 29.06.23	F. LIONIELLO	ABSOLUTE ENERGY SICILIA SRL	ABSOLUTE ENERGY SICILIA SRL
00	23/09/2022	EMMISSIONE PER PROGETTO DEFINITIVO	F. LIONIELLO	ABSOLUTE ENERGY SICILIA SRL	ABSOLUTE ENERGY SICILIA SRL
REV/	DATA	DESCRIZIONE REVISIONE	REDATTO	VERIFICA	APPROVATO