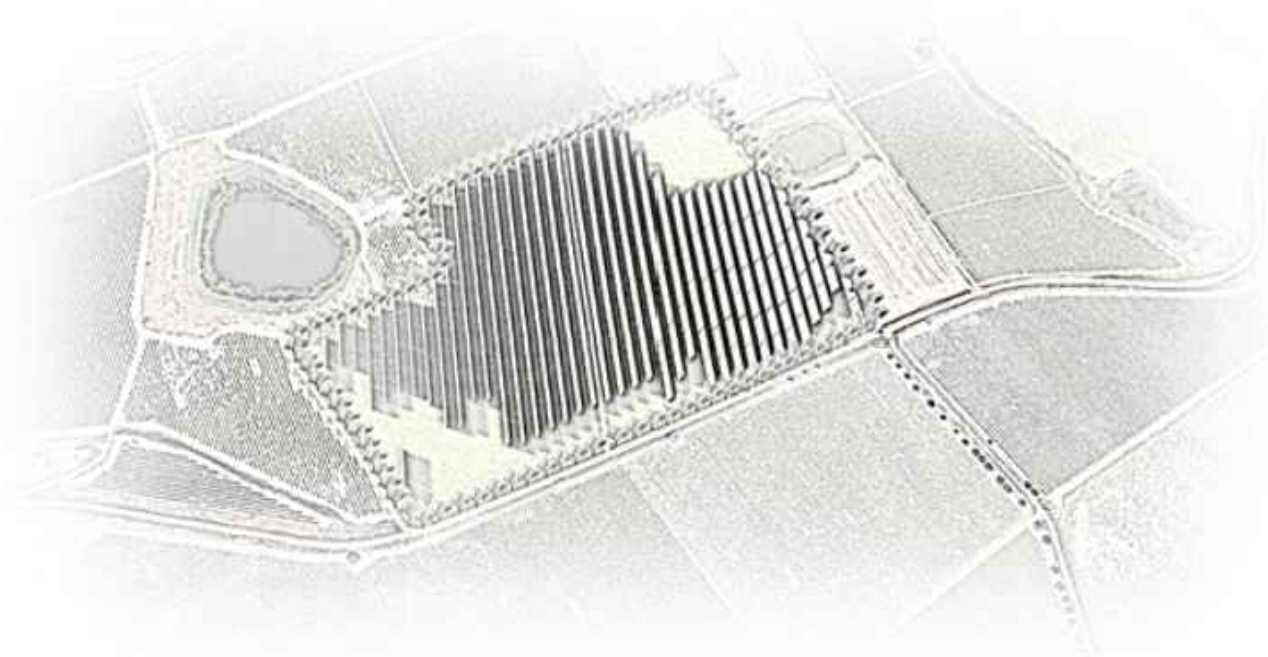




REGIONE SICILIA

COMUNI DI SALEMI, MAZARA DEL VALLO,
SANTA NINFA E CASTELVETRANO
IN PROVINCIA DI TRAPANI



PROPONENTE



Absolute Energy Sicilia S.R.L. - Via Virginio Orsini, 19 - 00192 Roma

PROGETTAZIONE: Ing. Francesco Lioniello



Eolpower Investments srl - Via G. Carducci, 29 - 80121 Napoli (NA) Tel. 0814243089



PROGETTO DI UN IMPIANTO AGROVOLTAICO E OPERE CONNESSE DA REALIZZARSI IN PROVINCIA DI TRAPANI NEI COMUNI DI SALEMI, MAZARA DEL VALLO, SANTA NINFA E CASTELVETRANO, DENOMINATO "CLUSTER B"

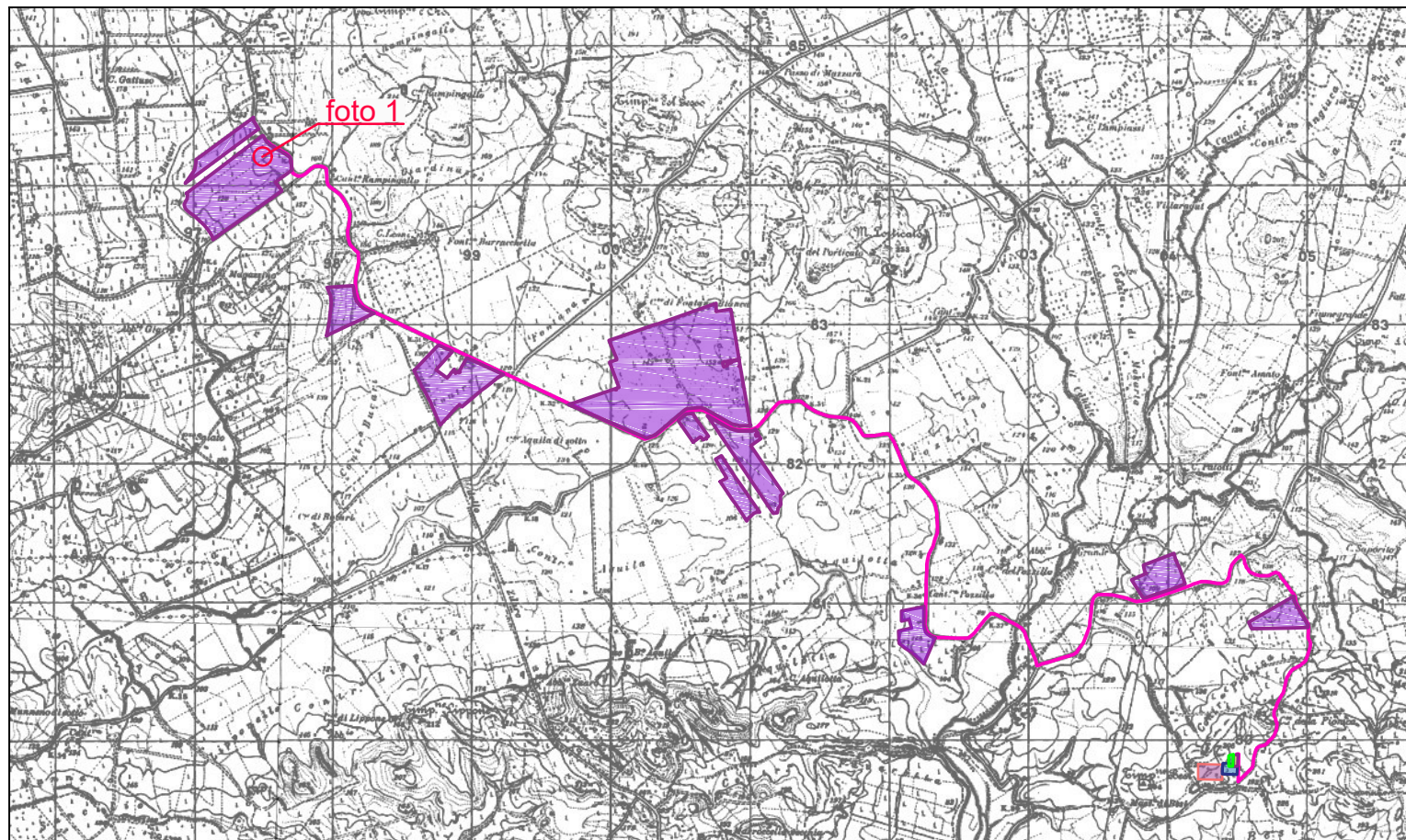
PROGETTO DEFINITIVO

ELABORATO **DOCUMENTAZIONE FOTOGRAFICA E SCHEDE DI DETTAGLIO DEI MANUFATTI RURALI ESISTENTI**

CODICE ELABORATO
CLBPD0T55-00

00	10/08/2023	RISPOSTA AL PARERE CTS n.377 del 29.06.23	F. LIONIELLO	ABSOLUTE ENERGY SICILIA SRL	ABSOLUTE ENERGY SICILIA SRL
REV.	DATA	DESCRIZIONE REVISIONE	REDATTO	VERIFICA	APPROVATO

INQUADRAMENTO GENERALE SU IGM - scala 1: 50.000



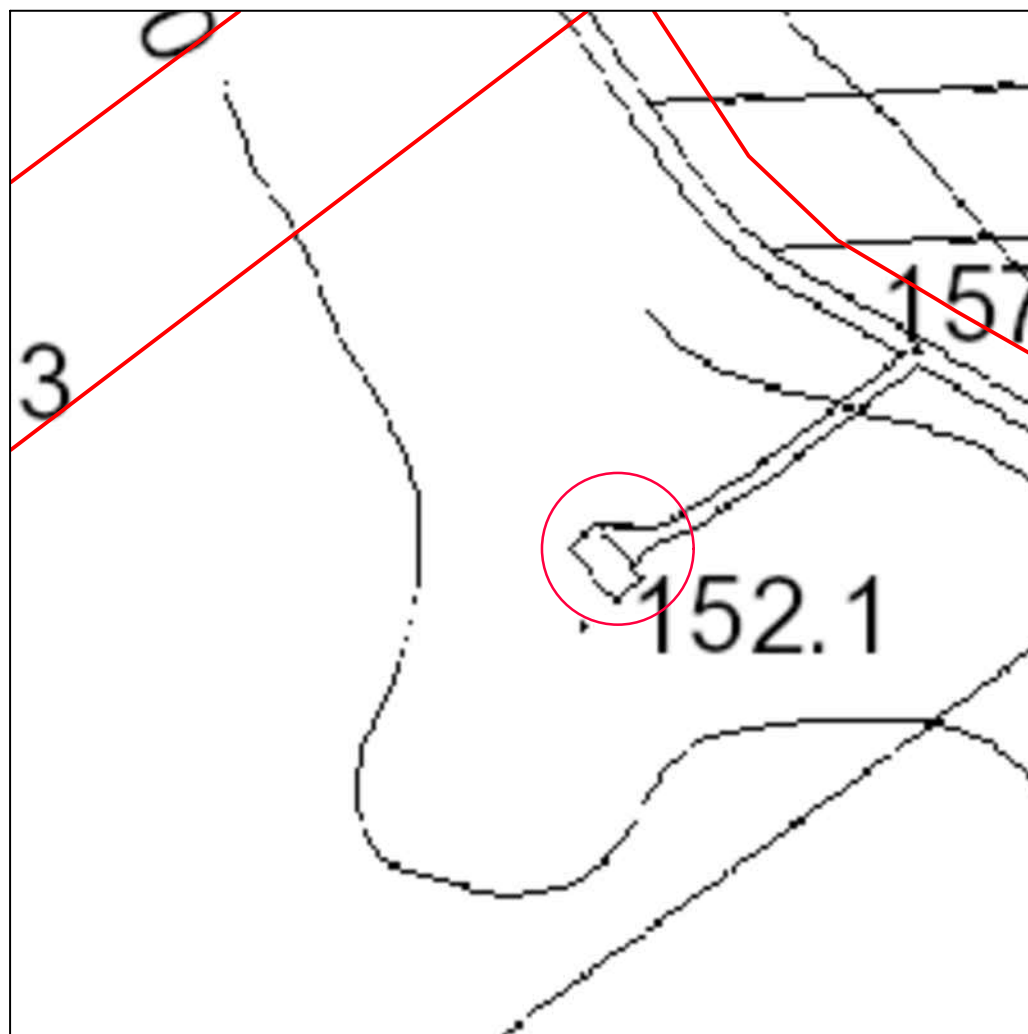
n° foto	Luogo	Foglio catastale	Particella catastale	data foto
foto 2	Salemi	142	164	08/08/2023

Il fabbricato è presente sulle mappe catastali e CTR. Appare in stato di rudere. Non essendo un bene isolato o un manufatto di valenza culturale o storica, è prevista la demolizione.

MANUFATTO 1



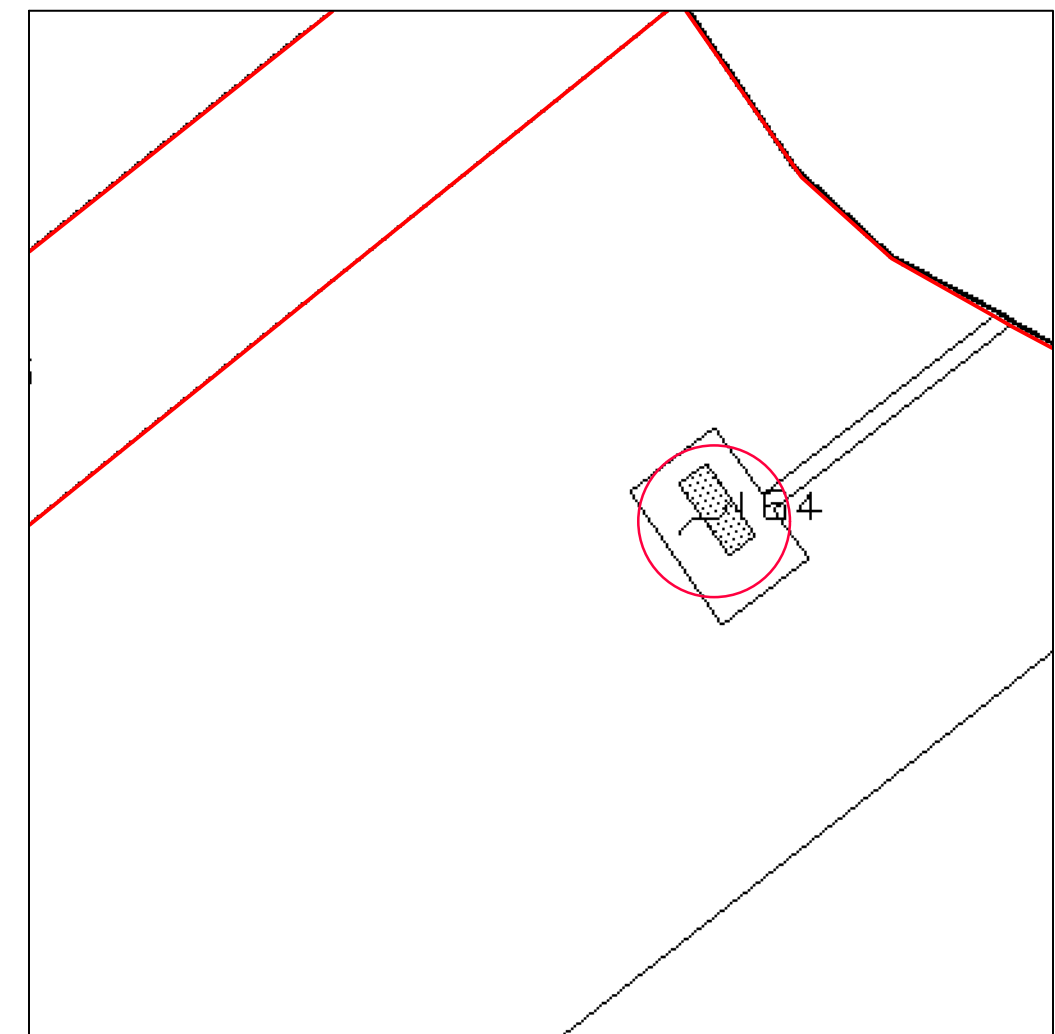
INQUADRAMENTO SU CTR - scala 1:2000



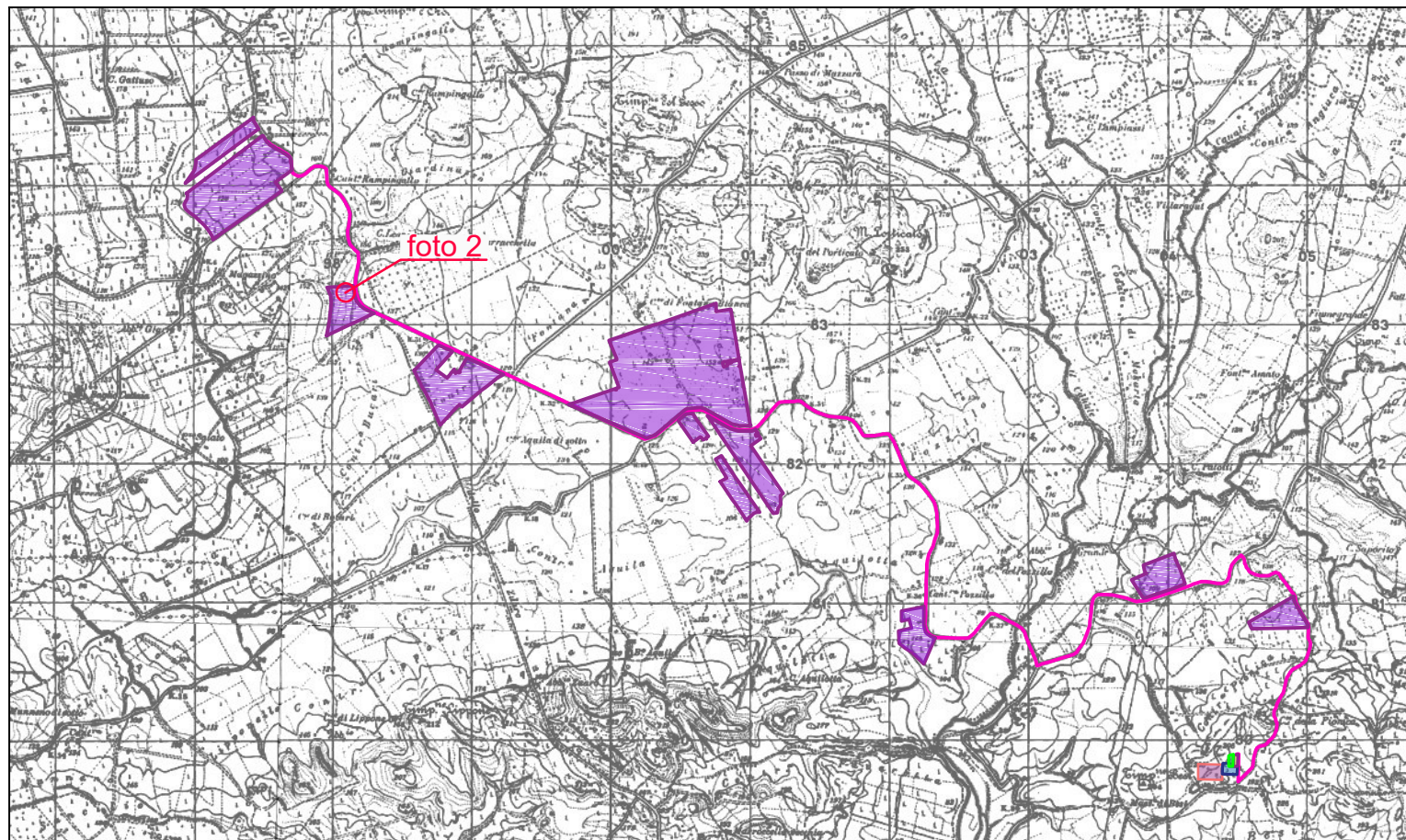
INQUADRAMENTO SU ORTOFOTO - scala 1:2000



INQUADRAMENTO SU CATASTALE - scala 1:2000



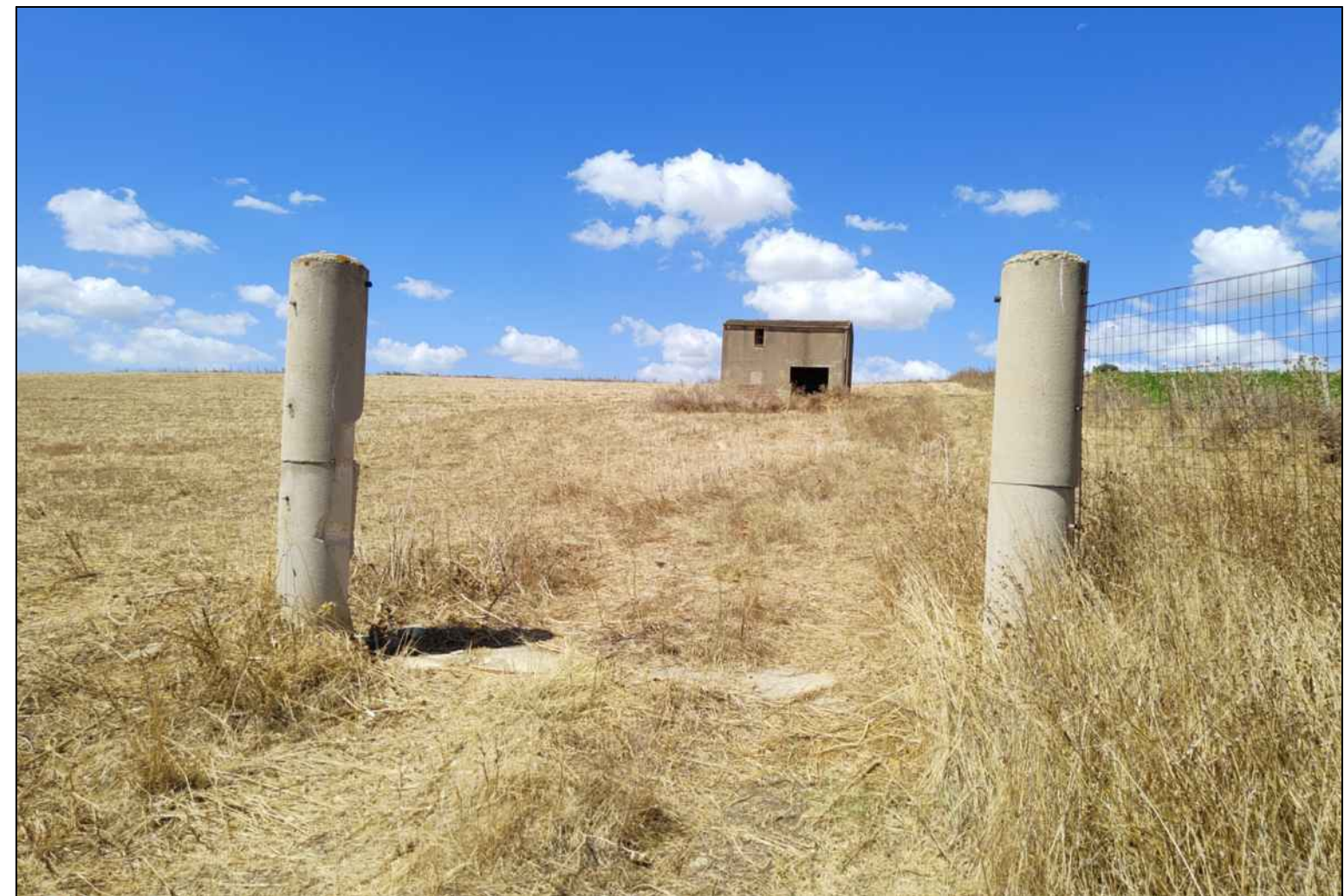
INQUADRAMENTO GENERALE SU IGM - scala 1: 50.000



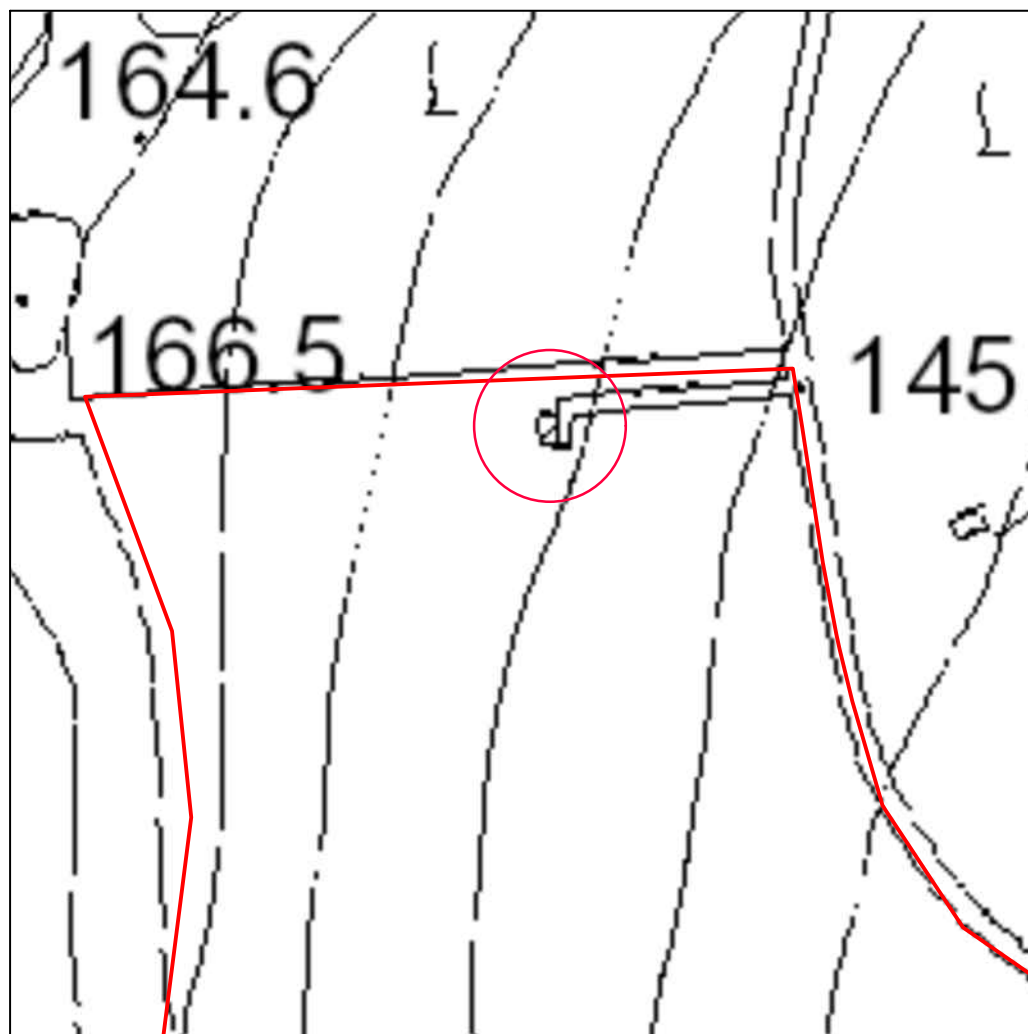
n° foto	Luogo	Foglio catastale	Particella catastale	data foto
foto 5	Mazara del Vallo	52	112	08/08/2023

Il fabbricato è presente sulle mappe catastali e CTR. Appare in stato mediocre. Non essendo un bene isolato o un manufatto di valenza culturale o storica verrà prevista eventualmente una leggera ristrutturazione tale da consentirne una rifunzionalizzazione ad uso deposito attrezzi, macchine agricole e/o materiali.

MANUFATTO 2



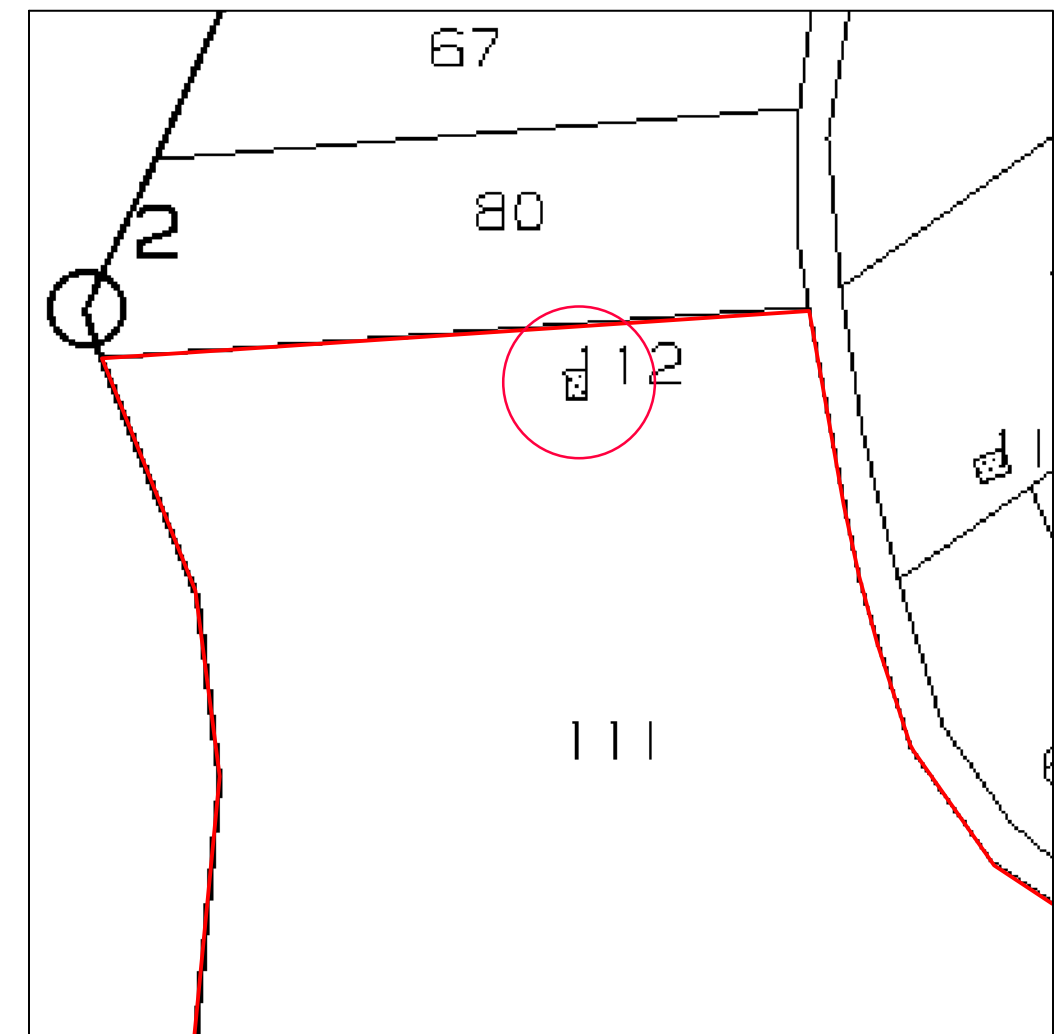
INQUADRAMENTO SU CTR - scala 1:2000



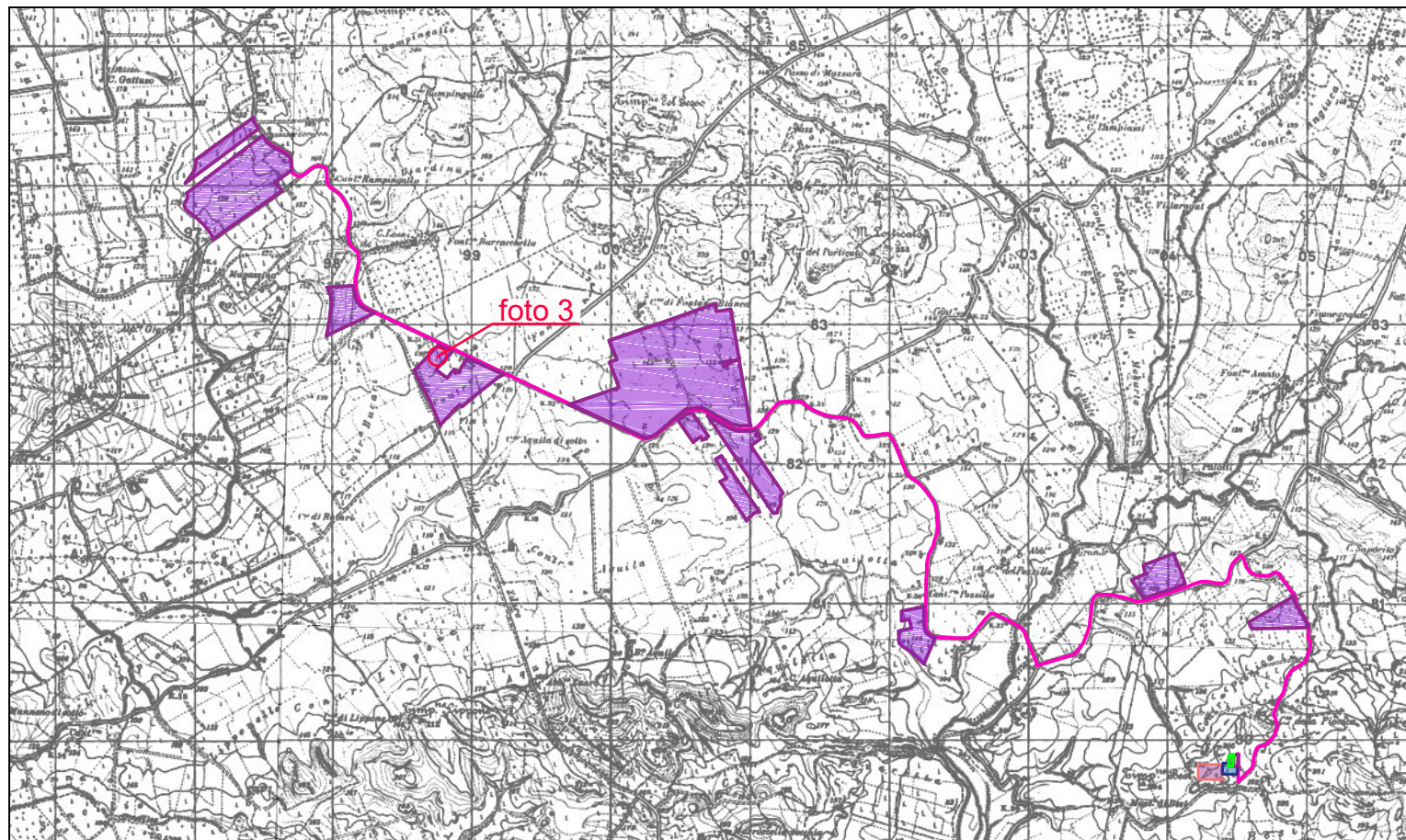
INQUADRAMENTO SU ORTOFOTO - scala 1:2000



INQUADRAMENTO SU CATASTALE - scala 1:2000



INQUADRAMENTO GENERALE SU IGM - scala 1: 50.000



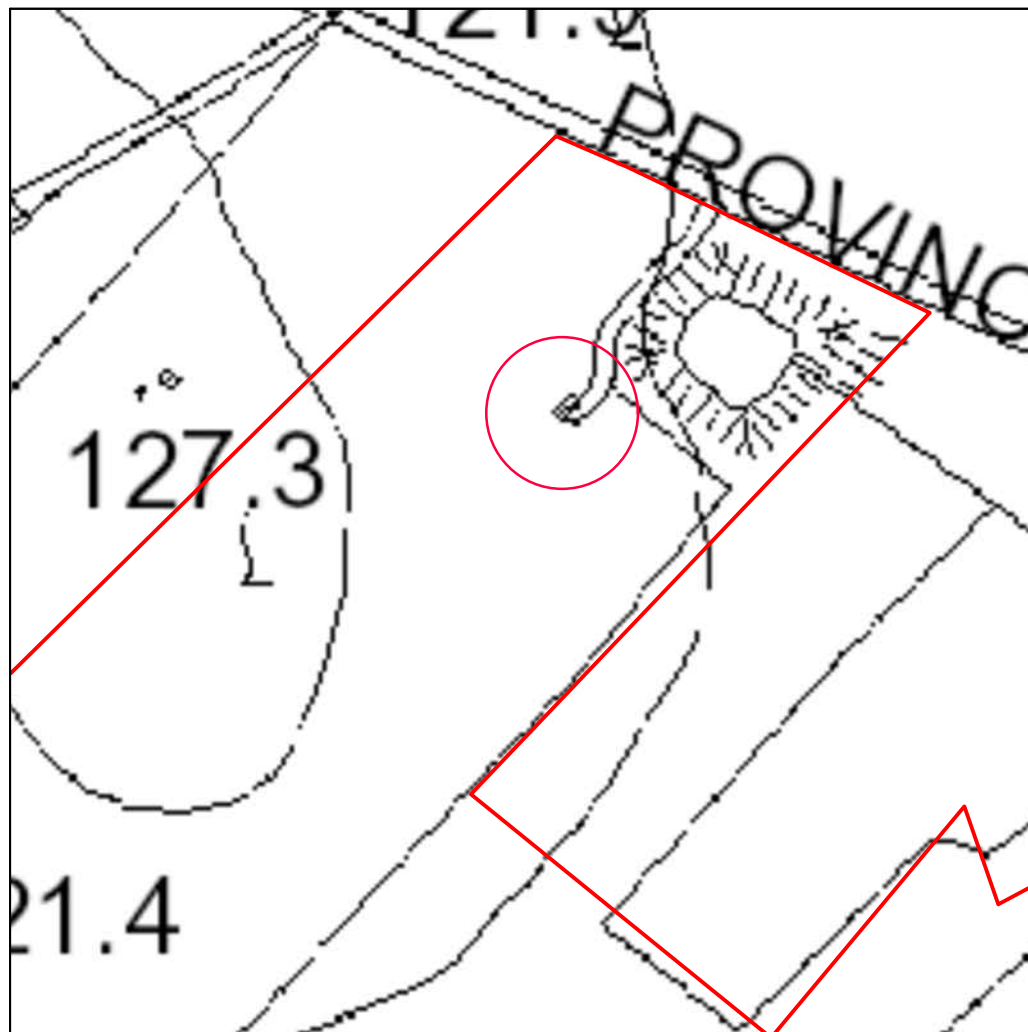
n° foto	Luogo	Foglio catastale	Particella catastale	data foto
foto 6	Salemi	154	29	08/08/2023

Il fabbricato non è presente sulle mappe catastali e ma lo è su CTR. Appare in stato mediocre. Non essendo un bene isolato o un manufatto di valenza culturale o storica è prevista la demolizione.

MANUFATTO 3



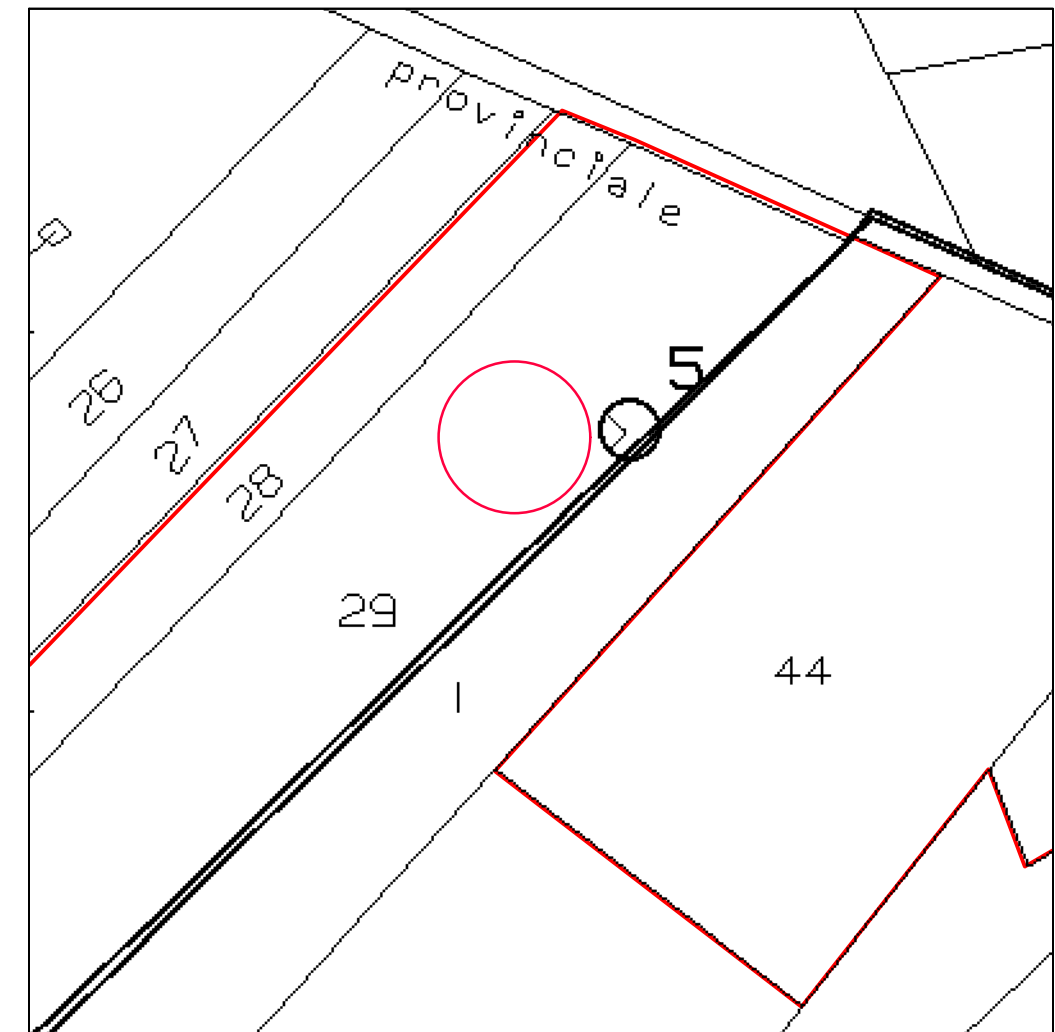
INQUADRAMENTO SU CTR - scala 1:2000



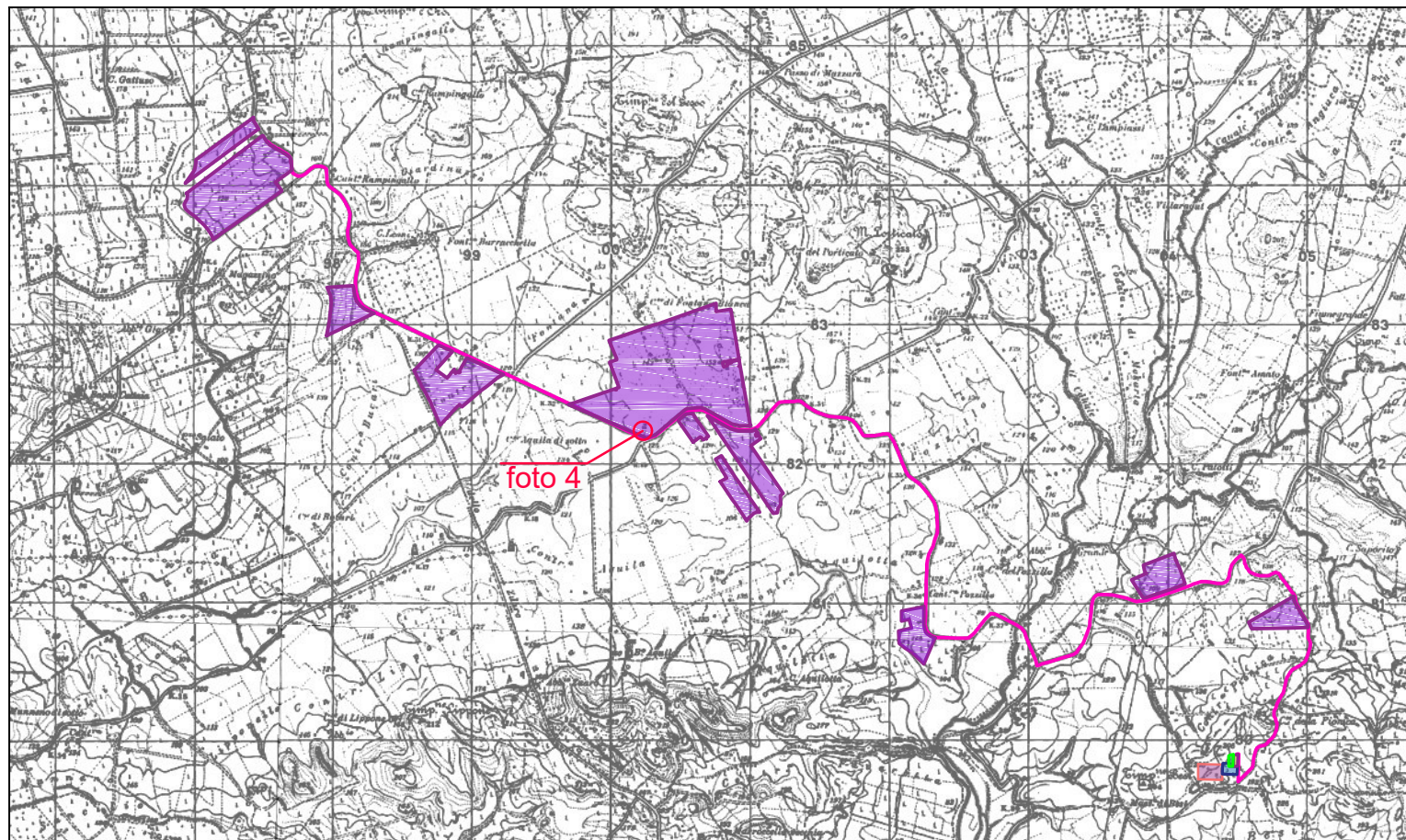
INQUADRAMENTO SU ORTOFOTO - scala 1:2000



INQUADRAMENTO SU CATASTALE - scala 1:2000



INQUADRAMENTO GENERALE SU IGM - scala 1: 50.000



n° foto	Luogo	Foglio catastrale	Particella catastale	data foto
foto 7	Salemi	155	77	08/08/2023

Il fabbricato non è presente sulle mappe catastali ma lo è su carta tecnica regionale. Appare in stato di rudere. Non essendo un bene isolato o un manufatto di valenza culturale o storica, è prevista la demolizione.

MANUFATTO 4



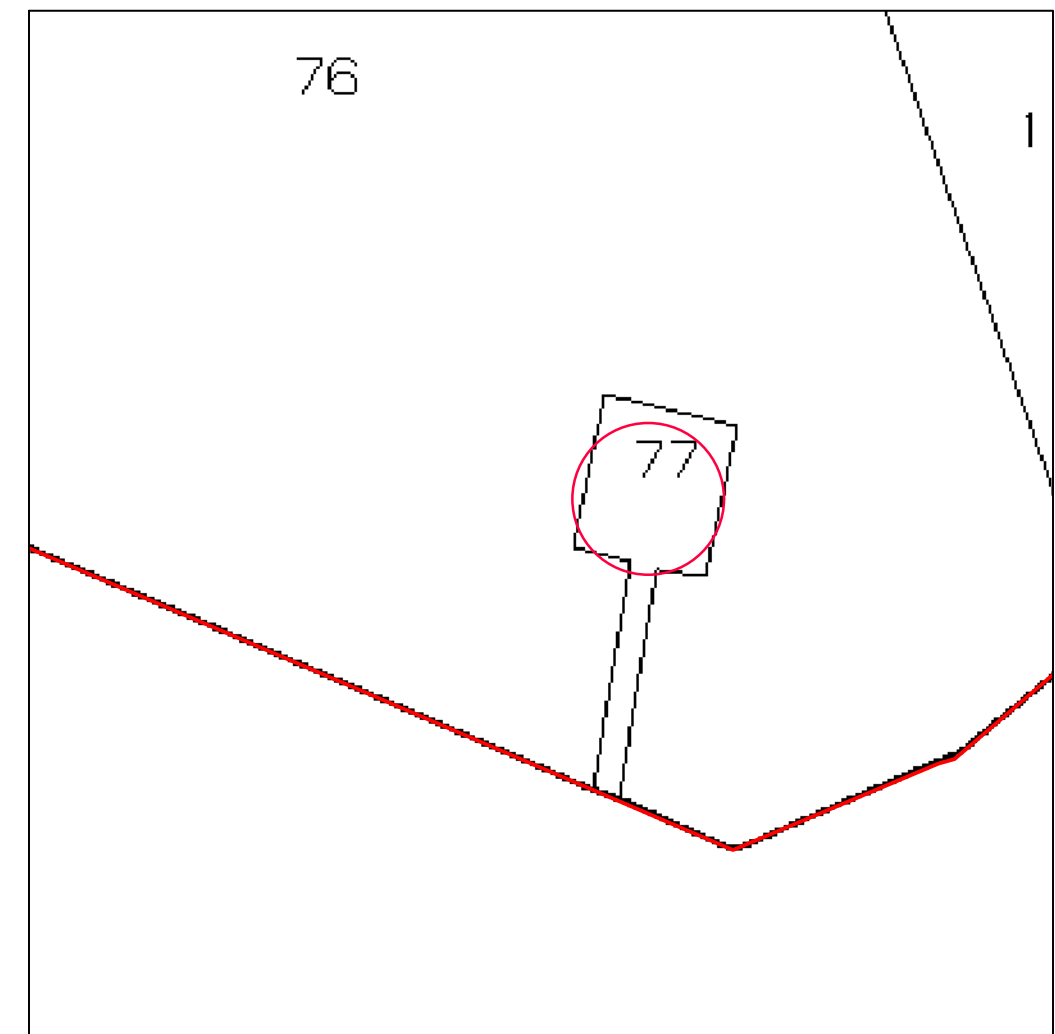
INQUADRAMENTO SU CTR - scala 1:2000



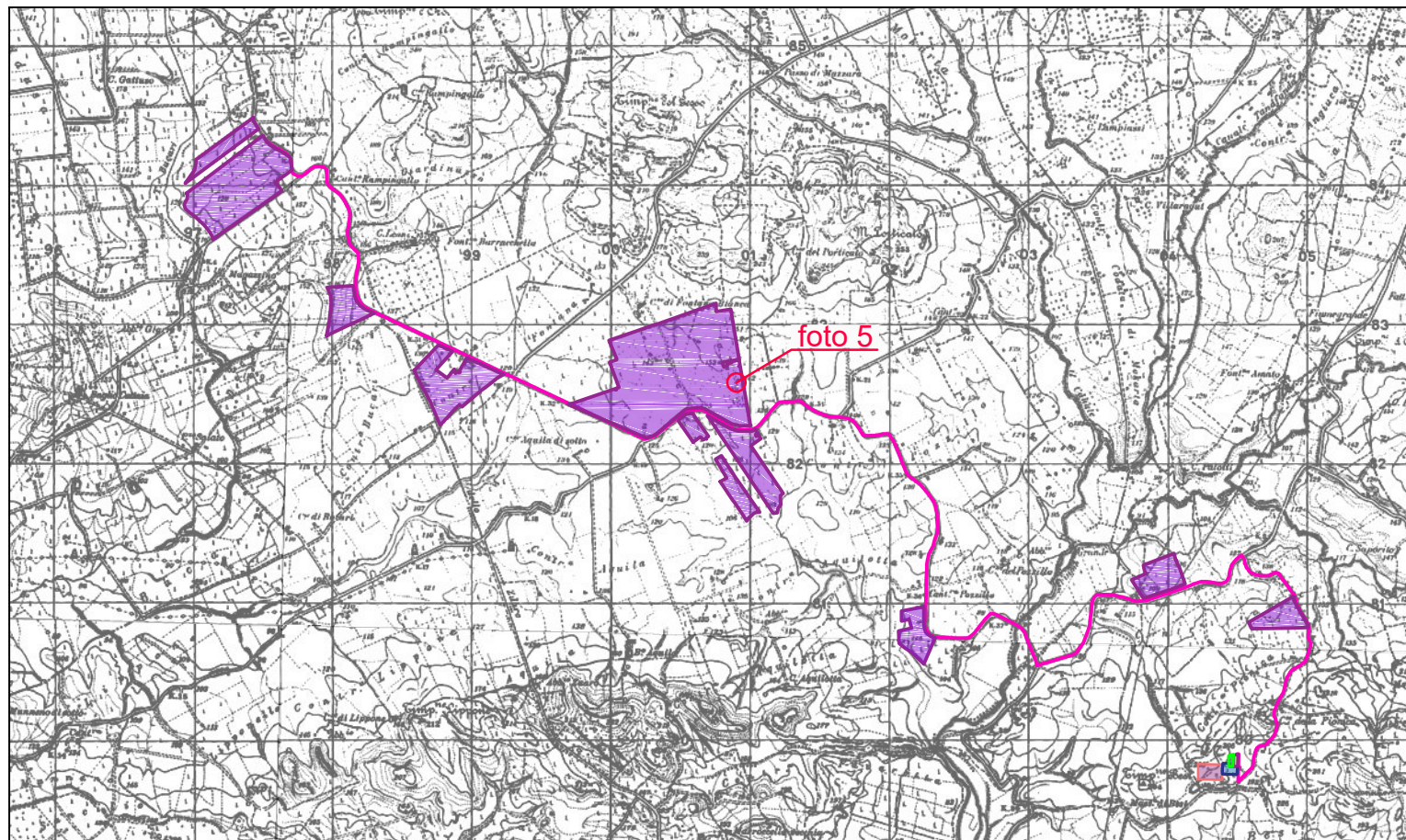
INQUADRAMENTO SU ORTOFOTO - scala 1:2000



INQUADRAMENTO SU CATASTALE - scala 1:2000



INQUADRAMENTO GENERALE SU IGM - scala 1: 50.000



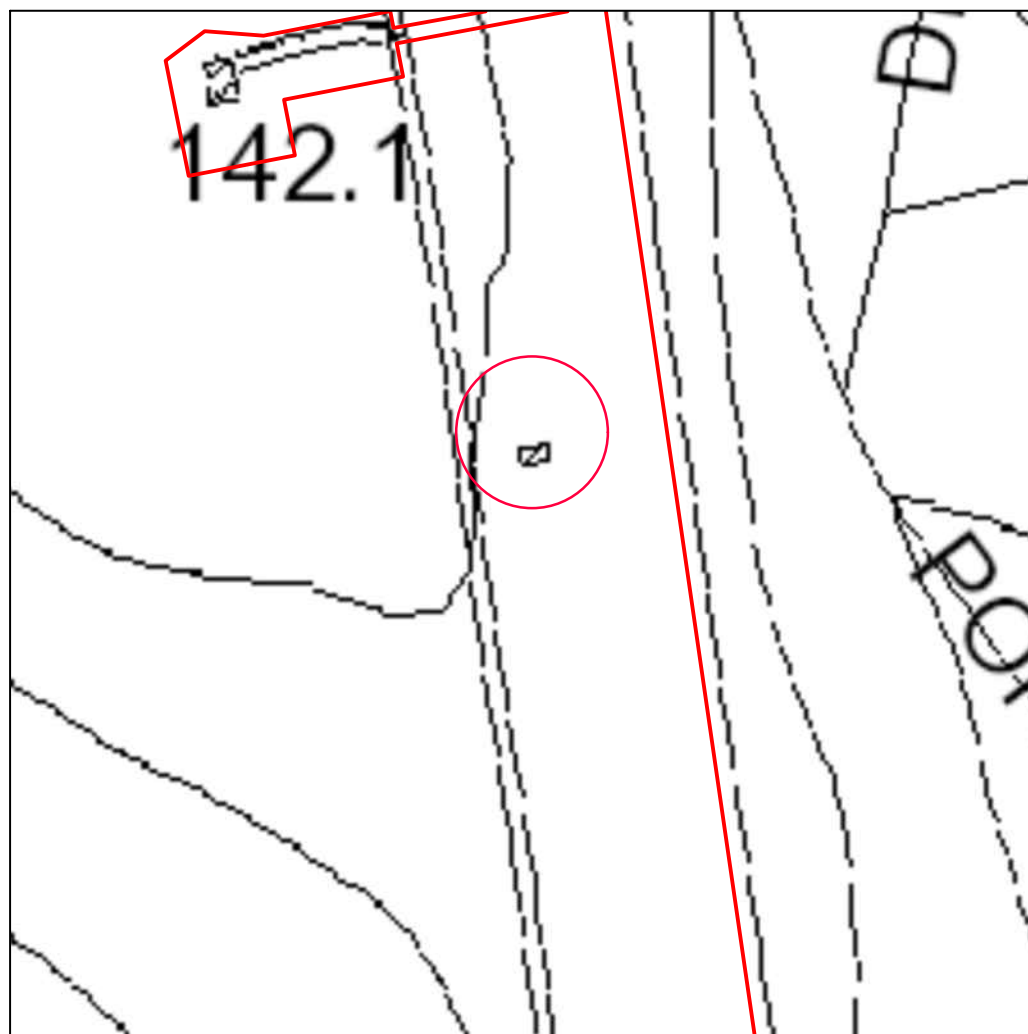
MANUFATTO 5



n° foto	Luogo	Foglio catastrale	Particella catastale	data foto
foto 8	Salemi	155	45	08/08/2023

Il fabbricato non è presente sulle mappe catastali ma lo è su carta tecnica regionale. Appare in stato di rudere. Non essendo un bene isolato o un manufatto di valenza culturale o storica, è prevista la demolizione.

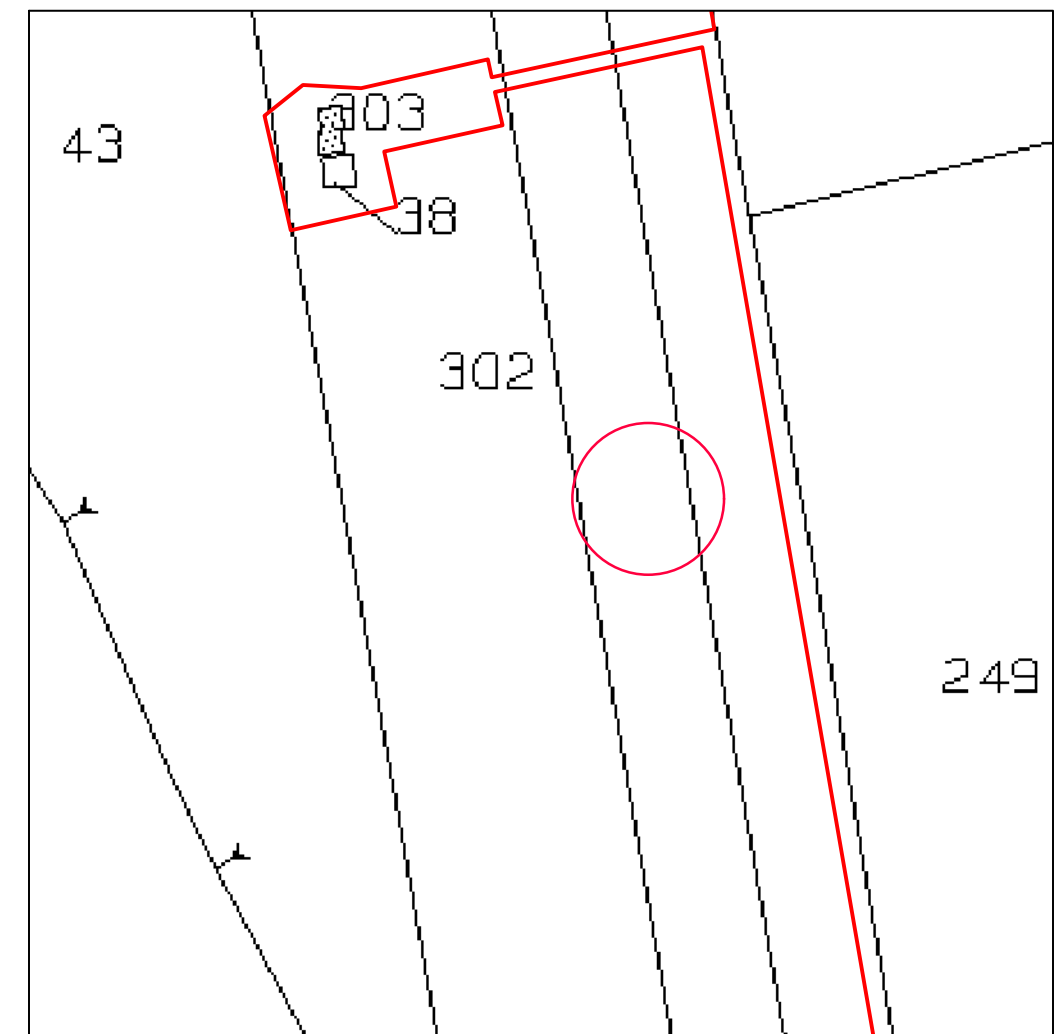
INQUADRAMENTO SU CTR - scala 1:2000



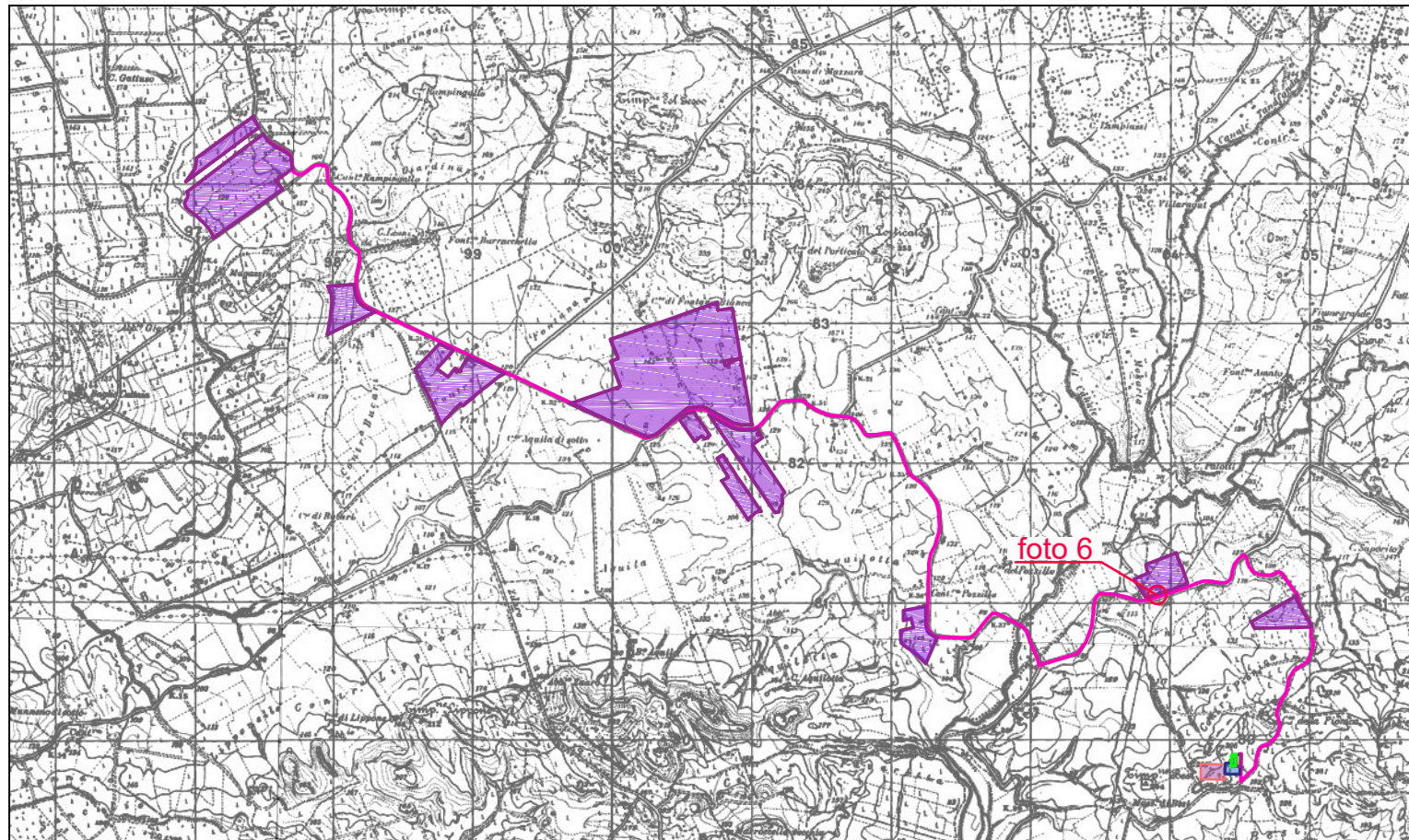
INQUADRAMENTO SU ORTOFOTO - scala 1:2000



INQUADRAMENTO SU CATASTALE - scala 1:2000



INQUADRAMENTO GENERALE SU IGM - scala 1: 50.000



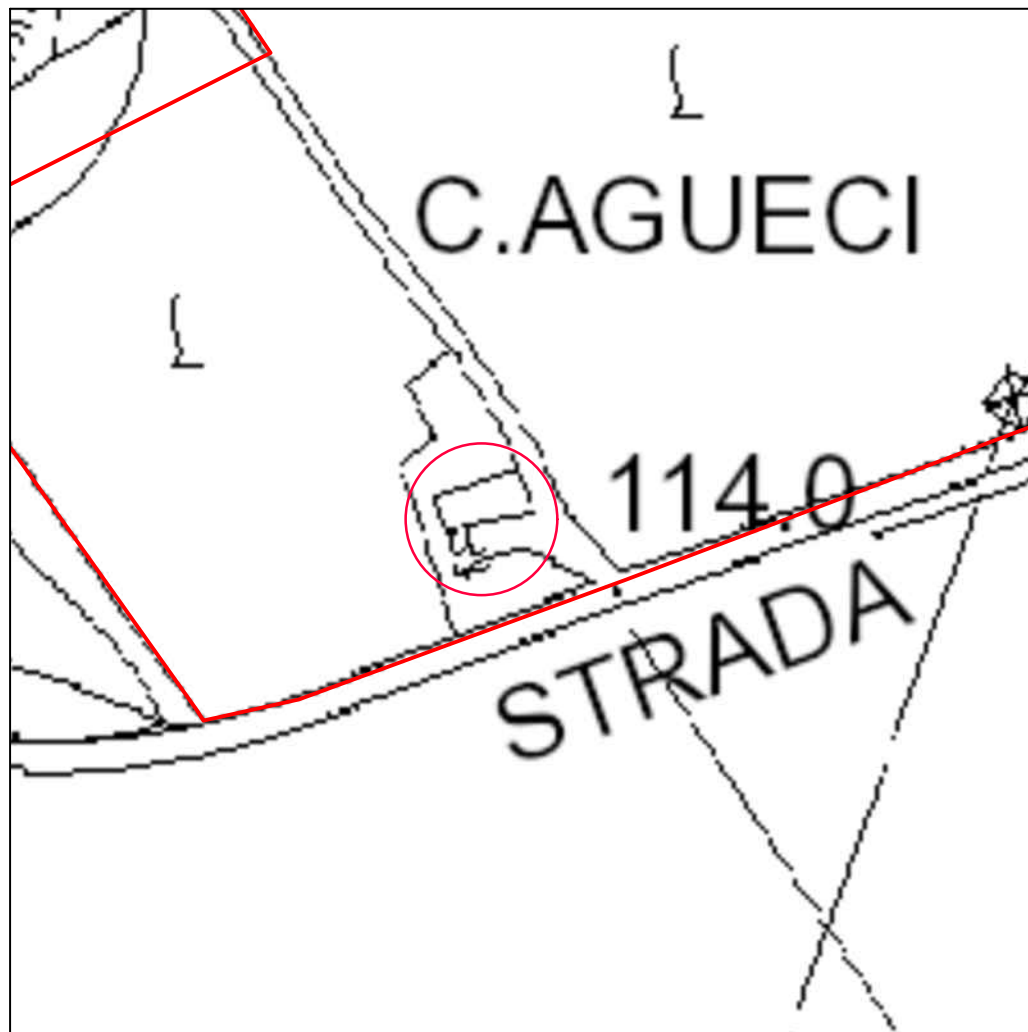
n° foto	Luogo	Foglio catastale	Particella catastale	data foto
foto 11	Santa Ninfa	52	535	08/08/2023

Il fabbricato non è presente su mappa catastale e su carta tecnica regionale. Appare in stato di rudere. Non essendo un bene isolato o un manufatto di valenza culturale o storica, è prevista la demolizione.

MANUFATTO 6



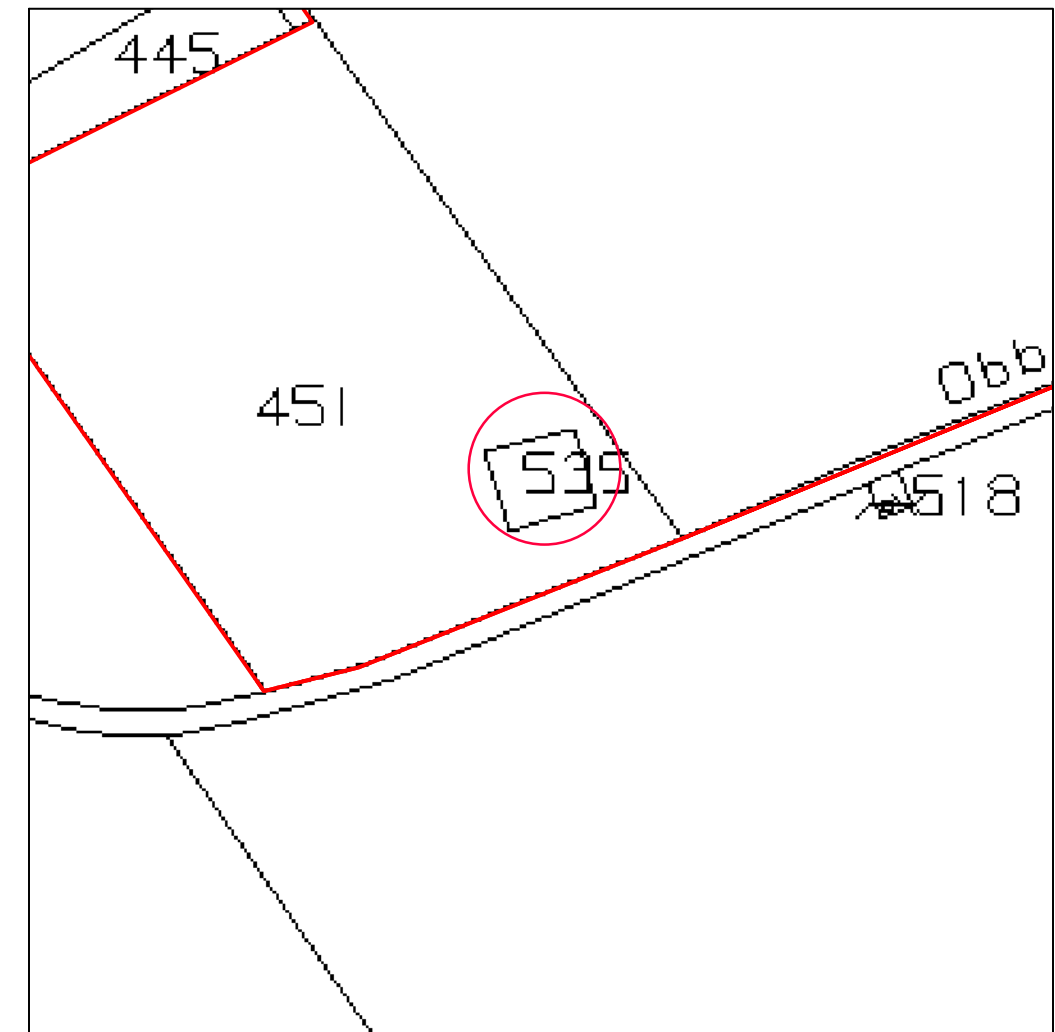
INQUADRAMENTO SU CTR - scala 1:2000



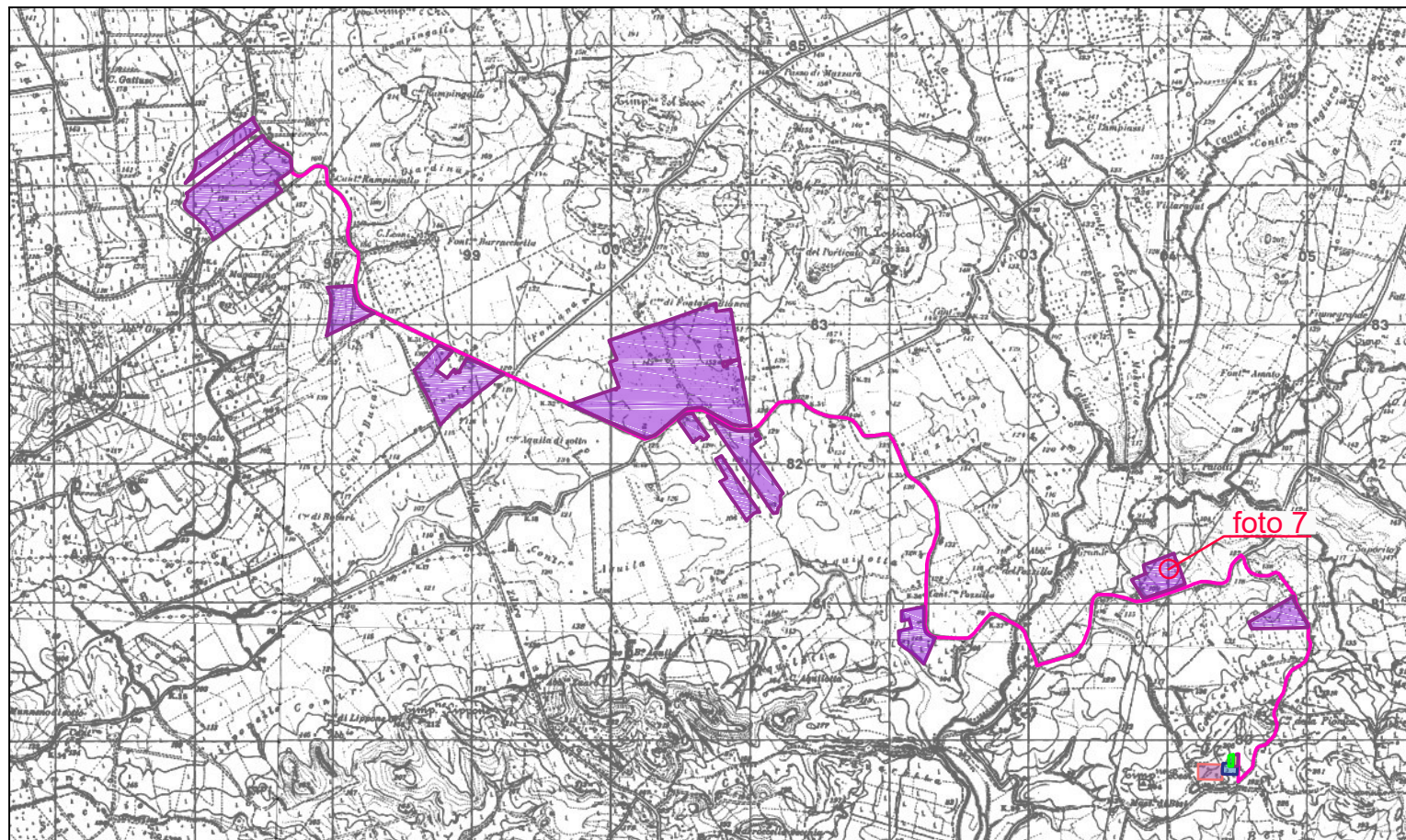
INQUADRAMENTO SU ORTOFOTO - scala 1:2000



INQUADRAMENTO SU CATASTALE - scala 1:2000



INQUADRAMENTO GENERALE SU IGM - scala 1: 50.000



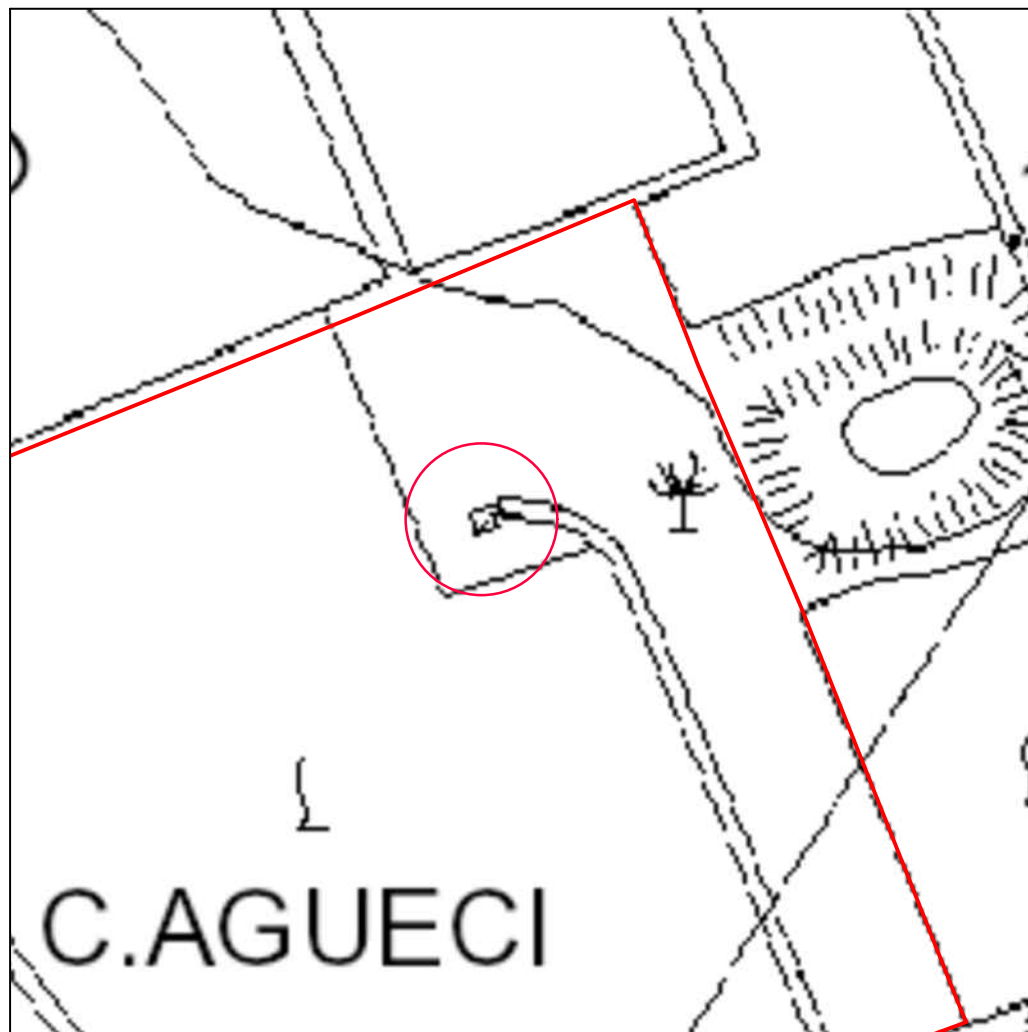
n° foto	Luogo	Foglio catastale	Particella catastale	data foto
foto 13	Santa Ninfa	52	558	08/08/2023

Il fabbricato è presente sulle mappe catastali e su CTR. Appare in stato mediocre senza infissi o coperture. Non essendo un bene isolato o un manufatto di valenza culturale o storica verrà prevista eventualmente una leggera ristrutturazione tale da consentire una rifunzionalizzazione ad uso deposito attrezzi, macchine agricole e/o materiali.

MANUFATTO 7



INQUADRAMENTO SU CTR - scala 1:2000



INQUADRAMENTO SU ORTOFOTO - scala 1:2000



INQUADRAMENTO SU CATASTALE - scala 1:2000

