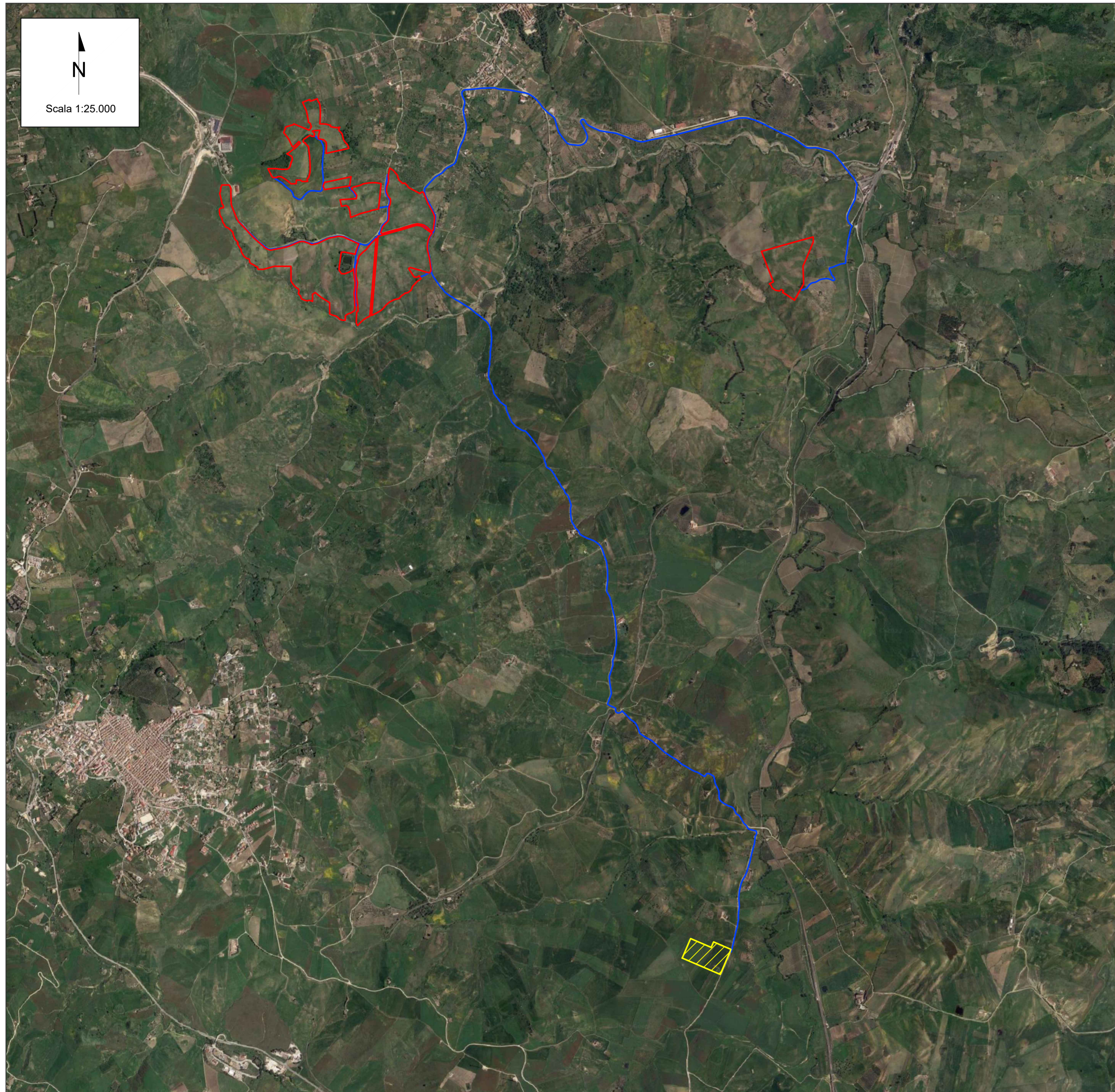


INQUADRAMENTO DELL'INTERVENTO SU ORTOFOTOCARTA



LEGENDA



- Area di impianto
- Cavidotto di impianto
- Futura stazione elettrica di trasformazione (SN) 380/150/36 kV di Terna



KEY PLAN - Numerazione lotti riferite alle aree lorde



Note: Numerazione dei lotti riferita all'area utile.

00	11/08/23	Emissione	R. Cuollo	L. Spaccino	V. Bretti		
REV.	DATE	DESCRIPTION	PREPARED	CHECKED	APPROVED		
CONTRACTOR'S LOGO 		PROJECT: Progetto di un Impianto Agrivoltatico della potenza complessiva di 63.232,40 kWp e relative opere di connessione alla RTN. Da realizzarsi nei comuni di Roccapalumba (PA) e Vicari (PA) "ROCCAPALUMBA"					
CLIENT'S LOGO 		FILE NAME: ROC.ENG.TAV.003.00_INQUADRAMENTO DELL'INTERVENTO SU ORTOFOTOCARTA.DWG	CLASSIFICATION: Company	FORMAT: A1	SCALE: 1:25.000	PLOT SCALE: 1:1	SHEET: 1 di / of 4
CLIENT VALIDATION		TITLE: Inquadramento dell'intervento su ortofotocarta					
VALIDATED BY		UTILIZATION SCOPE: Basic Design		CLIENT CODE			
VERIFIED BY		IMP	GROUP	DOC	PROGRESSIVE	REVISION	
COLLABORATORS		ROC ENG TAV		003	00		