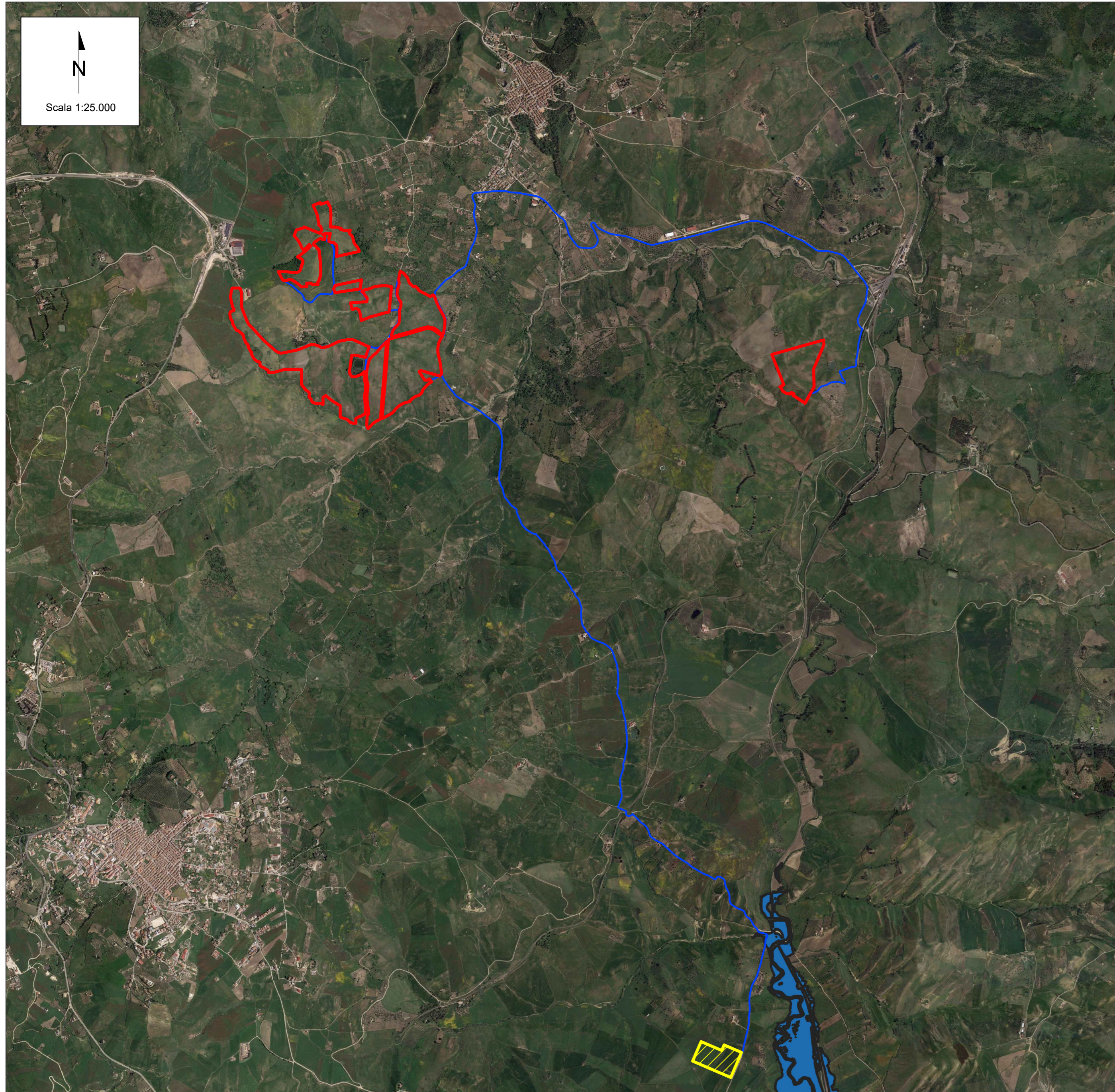


# INQUADRAMENTO DELL'INTERVENTO SU CARTOGRAFIA PAI



## LEGENDA

- Area di impianto
- Cavidotto di impianto
- Futura stazione elettrica di trasformazione (SN) 380/150/36 kV di Terna
- PERICOLOSITA' P0
- PERICOLOSITA' P1
- PERICOLOSITA' P2
- PERICOLOSITA' P3
- PERICOLOSITA' P4



## KEY PLAN - Numerazione lotti riferite alle aree lorde



Note: Numerazione dei lotti riferita all'area utile.

I dati sono stati ottenuti dalla consultazione della cartografia PAI - Pericolosità Idraulica disponibile sul SITR della Regione Sicilia

00	11/08/2023	Emissione	R. Cuollo	L. Spaccino	V. Bretti
REV.	DATE	DESCRIPTION	PREPARED	CHECKED	APPROVED
			F. Chiappetta	R. De Santis	

<b>CONTRACTOR'S LOGO</b> 		<b>PROJECT:</b> Progetto di un Impianto Agrivoltaico della potenza complessiva di 63.232,40 kWp e relative opere di connessione alla RTN. Da realizzarsi nei comuni di Roccapalumba (PA) e Vicari (PA) <b>"ROCCAPALUMBA"</b>			
<b>CLIENT'S LOGO</b> 		FILE NAME: ROC.ENG.TAV.005.00_INQUADRAMENTO DELL'INTERVENTO SU CARTOGRAFIA PAI.DWG			
<b>CLIENT VALIDATION</b>		CLASSIFICATION: <b>Company</b>	FORMAT: <b>A1</b>	SCALE: <b>1:25.000</b>	PLOT SCALE: <b>1:1</b>
VALIDATED BY:		SHEET: <b>4 di / of 5</b>			
VERIFIED BY:		TITLE: <b>INQUADRAMENTO DELL'INTERVENTO SU CARTOGRAFIA PAI PERICOLOSITA' IDRAULICA</b>			
COLLABORATORS:		UTILIZATION SCOPE: <b>Basic Design</b>		CLIENT CODE	
		IMP	GROUP	DOC	PROGRESSIVE
		<b>ROC ENG TAV</b>		<b>005</b>	<b>00</b>