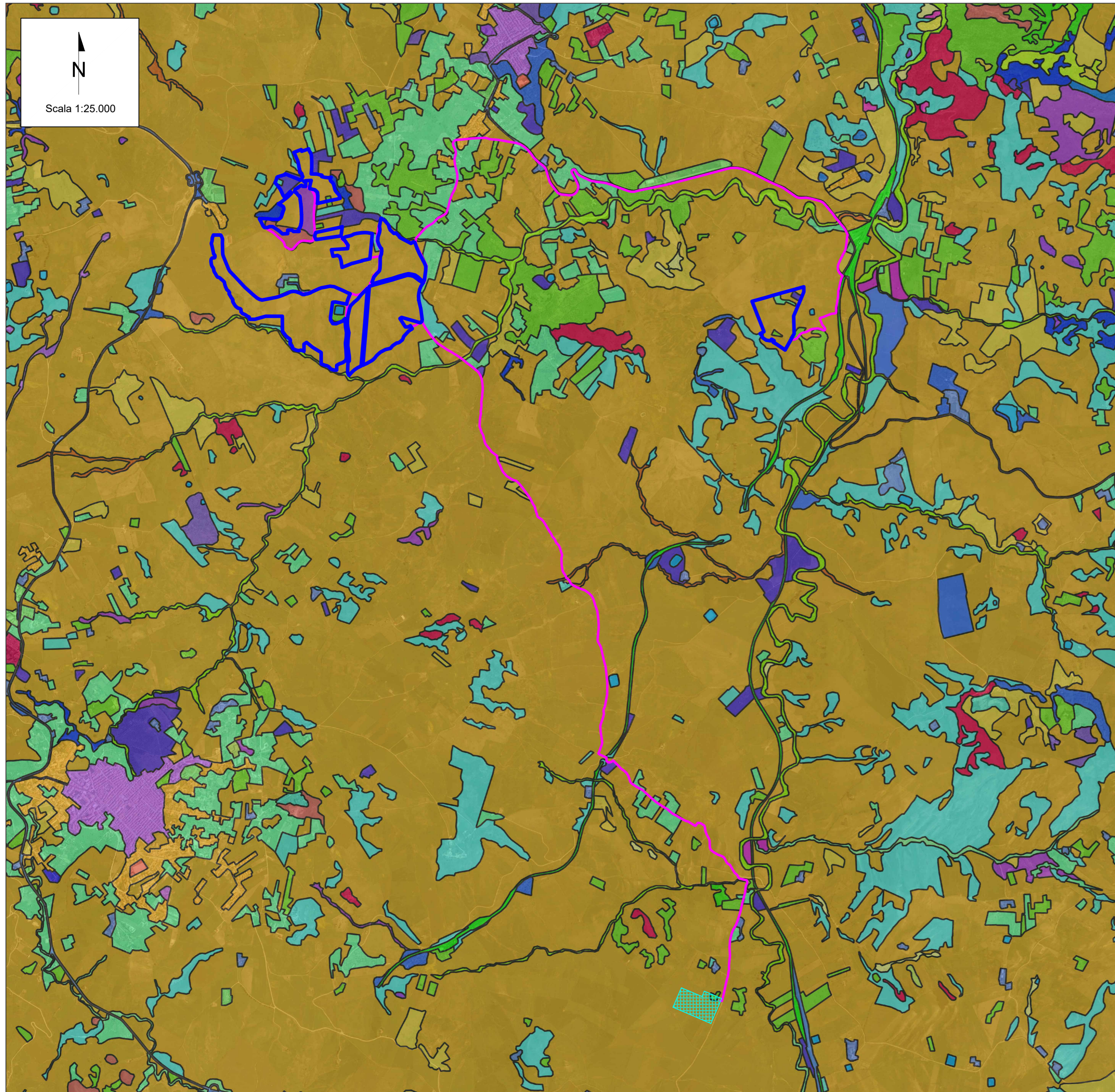


# CARTA DEGLI HABITAT



## LEGENDA

- Area di impianto
- Cavidotto di connessione
- Futura SE Terna 380/150/36 kV
- 31.81 Comunità arbustive di margine forestale (Rhamno-Prunetea, Prunetalia spinosae)
- 34.633 Praterie ad Ampelodesmos mauritanicus (Lygeo-Stipetea, Avenulo-Ampelodesmion mauritanici)
- 41.732 Boschi caducifogli a querce del ciclo di Quercus pubescens (Quercetalia ilicis)
- 82.3 Seminativi e colture erbacee estensive
- 82.3A Sistemi agricoli complessi
- 83.15 Frutteti



## KEY PLAN - Numerazione lotti riferite alle aree lorde



Note: Numerazione dei lotti riferita all'area utile.

I dati sono stati ottenuti dalla consultazione della Carta degli Habitat disponibile sul Geoportale della Regione Sicilia

00	11/08/2023	Emissione	R. Cuollo	L. Spaccino	V. Bretti
REV.	DATE	DESCRIPTION	PREPARED	CHECKED	APPROVED

<b>CONTRACTOR'S LOGO</b> 		<b>PROJECT:</b> Progetto di un Impianto Agrivoltaico della potenza complessiva di 63.232,40 kWp e relative opere di connessione alla RTN. Da realizzarsi nei comuni di Roccapalumba (PA) e Vicari (PA) <b>"ROCCAPALUMBA"</b>					
<b>CLIENT'S LOGO</b> 		<b>FILE NAME:</b> ROC.ENG.TAV.006.00_CARTA DEGLI HABITAT.DWG	<b>CLASSIFICATION:</b> Company	<b>FORMAT:</b> A2	<b>SCALE:</b> 1:25.000	<b>PLOT SCALE:</b> 1:1	<b>SHEET:</b> 1 di / of 1
<b>CLIENT VALIDATION</b>		<b>TITLE:</b> CARTA DEGLI HABITAT					
VALIDATED BY VERIFIED BY COLLABORATORS	<b>UTILIZATION SCOPE:</b> Basic Design		<b>CLIENT CODE</b>				
		IMP	GROUP	DOC	PROGRESSIVE	REVISION	
		<b>ROC ENG TAV</b>		<b>006</b>	<b>00</b>		