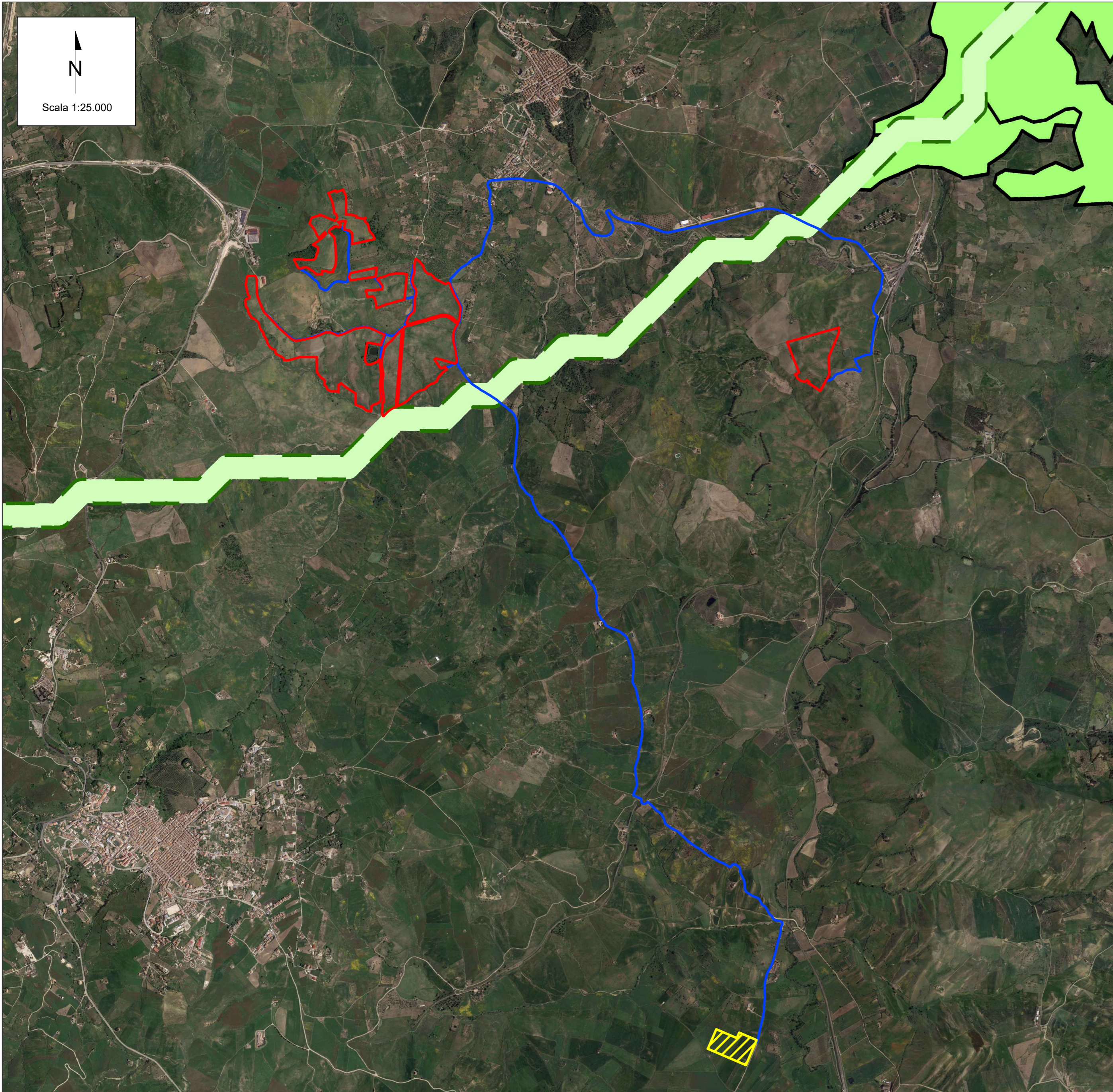


CARTA DEI VINCOLI REGIONALI



Scala 1:25.000

LEGENDA

- Area di impianto
- Cavidotto di impianto
- Futura stazione elettrica di trasformazione (SN) 380/150/36 kV di Terna

- Corridoio diffuso da riqualificare
- Corridoio diffuso da riqualificare



KEY PLAN - Numerazione lotti riferite alle aree lorde



Note: Numerazione dei lotti riferita all'area utile.

I dati sono stati consultati attraverso IL VMS della Rete Ecologica Siciliana, messa a disposizione dalla Regione Sicilia

00	11/08/2023	Emissione	R. Cuollo	L. Spaccino	V. Bretti
REV.	DATE	DESCRIPTION	PREPARED	CHECKED	APPROVED
			F. Chiappetta	A. Fata	

CONTRACTOR'S LOGO 		PROJECT: Progetto di un Impianto Agrivoltaico della potenza complessiva di 63.232,40 kWp e relative opere di connessione alla RTN. Da realizzarsi nei comuni di Roccapalumba (PA) e Vicari (PA) "ROCCAPALUMBA"					
CLIENT'S LOGO 		FILE NAME: ROC.ENG.TAV.008.00_CARTA DEI VINCOLI REGIONALI.DWG	CLASSIFICATION: Company	FORMAT: A1	SCALE: 1:25.000	PLOT SCALE: 1:1	SHEET: 1 di / of 4
CLIENT VALIDATION		CARTA DEI VINCOLI REGIONALI RETE ECOLOGICA REGIONALE					
VALIDATED BY VERIFIED BY COLLABORATORS	UTILIZATION SCOPE: Basic Design	CLIENT CODE					
		IMP	GROUP	DOC	PROGRESSIVE	REVISION	
		ROC ENG TAV 008 00					