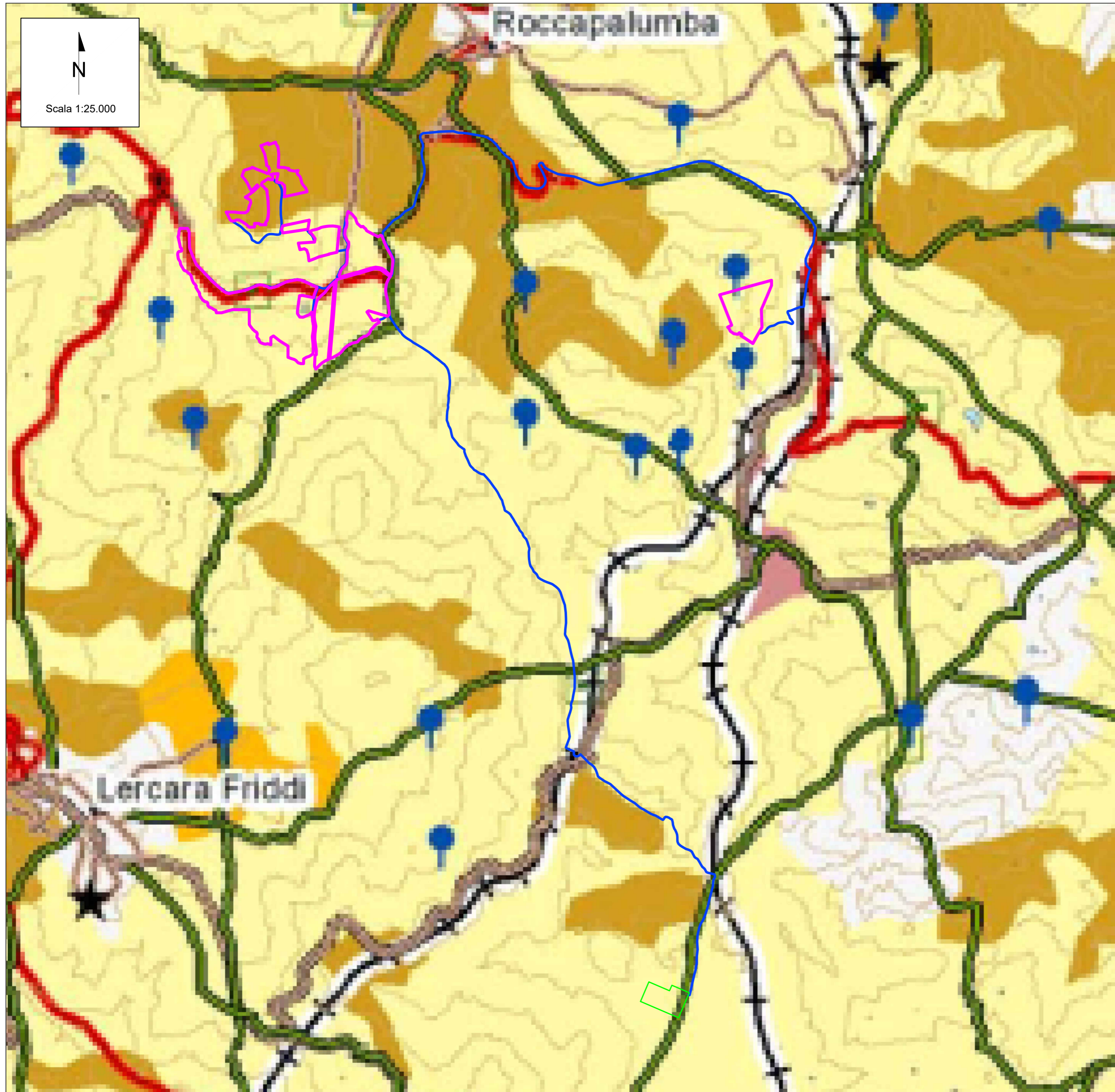


# INQUADRAMENTO DELL'INTERVENTO SU VINCOLI PROVINCIALI



## LEGENDA

- Area di impianto
- Cavidotto di impianto
- Futura stazione elettrica di trasformazione (SN) 380/150/36 kV di Terna
- 221 agrumeto
- 211 seminativo semplice, irriguo, arborato; foraggere; colture orticole
- 223 oliveto
- 225 frutteto

## KEY PLAN - Numerazione lotti riferite alle aree lorde



Note: Numerazione dei lotti riferita all'area utile.

I dati sono stati ricavati dalla Tav. 9 - Sistema naturalistico ambientale - Il sistema agricolo - ambientale del Piano Territoriale Provinciale della Provincia di Palermo

00	11/08/2023	Emissione	R. Cuollo	L. Spaccino	V. Bretti
REV.	DATE	DESCRIPTION	PREPARED	CHECKED	APPROVED

<b>CONTRACTOR'S LOGO</b> 		<b>PROJECT:</b> Progetto di un Impianto Agrivoltaico della potenza complessiva di 63.232,40 kWp e relative opere di connessione alla RTN. Da realizzarsi nei comuni di Roccapalumba (PA) e Vicari (PA) <b>"ROCCAPALUMBA"</b>					
<b>CLIENT'S LOGO</b> 		<b>FILE NAME:</b> ROC.ENG.TAV.009.00_INQUADRAMENTO DELL'INTERVENTO SU VINCOLI PROVINCIALI.DWG	<b>CLASSIFICATION:</b> Company	<b>FORMAT:</b> A2	<b>SCALE:</b> 1:25.000	<b>PLOT SCALE:</b> 1:1	<b>SHEET:</b> 1 di / of 4
<b>CLIENT VALIDATION</b>		<b>TITLE:</b> INQUADRAMENTO DELL'INTERVENTO SU VINCOLI PROVINCIALI					
VALIDATED BY VERIFIED BY COLLABORATORS	<b>UTILIZATION SCOPE:</b> Basic Design		<b>CLIENT CODE</b>				
		IMP <b>ROC</b>	GROUP <b>ENG</b>	DOC <b>TAV</b>	PROGRESSIVE <b>009</b>	REVISION <b>00</b>	