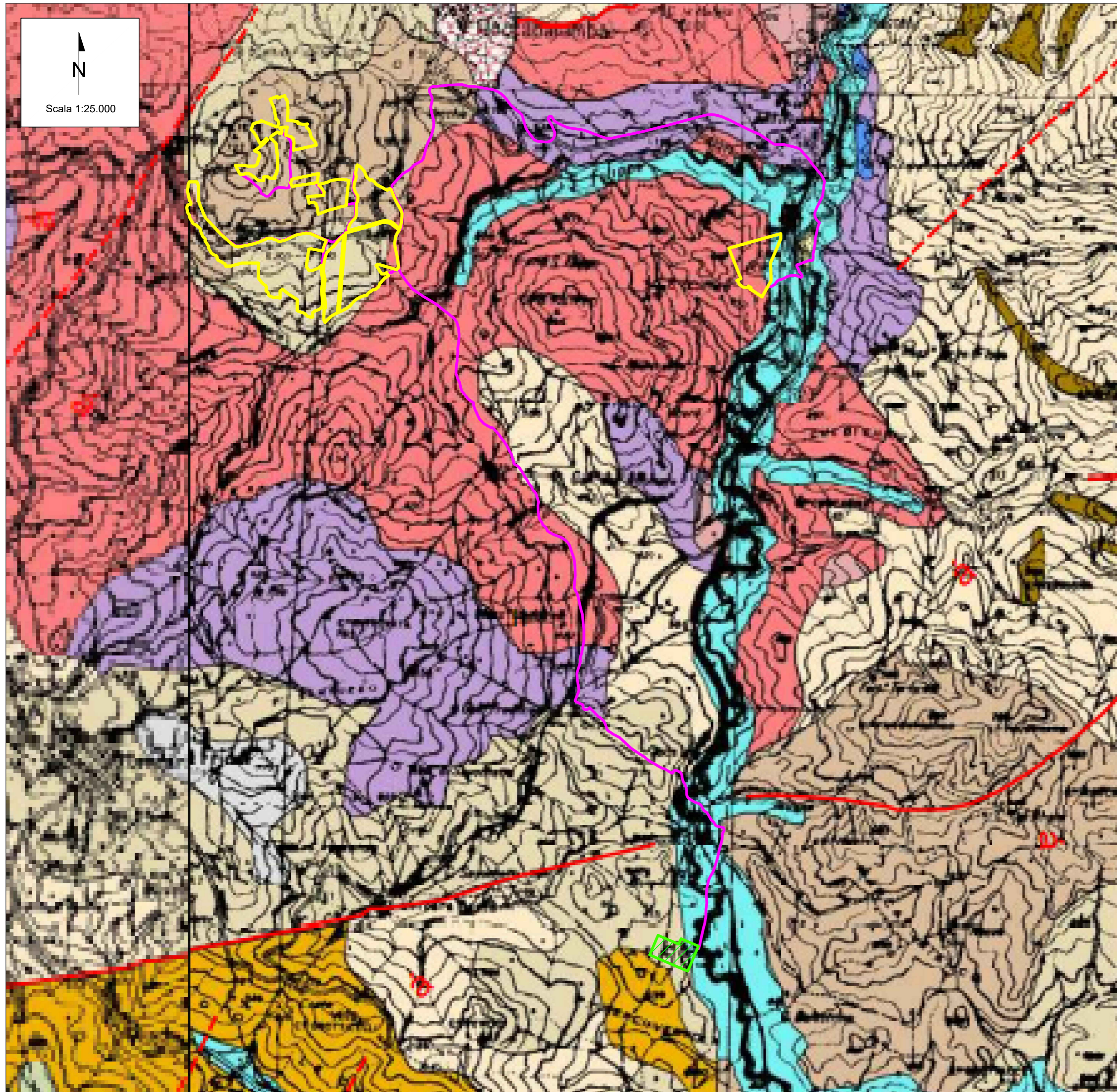


CARTA GEOLOGICA



LEGENDA

- Area di impianto
- Cavidotto di impianto
- Futura stazione elettrica di trasformazione (SN) 380/150/36 kV di Terna

- | | |
|---|---|
| <ul style="list-style-type: none"> Detrito di falda (Depositi recenti - Pleistocene superiore - Olocene) Coperture fluviali, colluviali ed eluviali (Depositi recenti - Pleistocene sup.-Olocene) Sabbie e conglomerati alluvionali, paleosuoli argilloso-sabbiosi, arenarie, travertini (Depositi del Pleistocene medio-sup.) Argille e marne (Fm. Bonifato, Fm. Corleone, Marne di San Cipirello - Oligocene sup.-Miocene inf.) Arenarie quarzose, conglomerati e intercalazioni di megabreccie (Fysch Numidico, Fysch di Reitano, Tuffi di Tusa - Oligocene sup.-Miocene inf.) Argillii e marne, tuffi, olistostromi e depositi caotici (Fysch Numidico, Fysch di Reitano, Tuffi di Tusa - Oligocene sup.-Miocene inf.) Calcisilti silicee e marne (Fm. Polizzi - Eocene) | <ul style="list-style-type: none"> Marne, argille e depositi caotici (Gessoso Solfifera - Miocene superiore) Conglomerati, arenarie e sabbie, calcari e calcareniti, langomerati (Fm. Cozzo Terravecchia - Miocene medio-sup.) Argille e marne (Fm. Cozzo Terravecchia - Miocene medio-superiore) Calcareniti ed arenarie glauconitiche, calcari organogeni (Fm. Bonifato, Fm. Corleone, Marne di San Cipirello - Oligocene sup.-Miocene inf.) Calcari setiferi, micriti, calcilutiti e marne (Fm. Mufara - Trias medio-sup.) Argille euniniche, argilliti e arenarie (Fm. Mufara - Trias medio-sup.) Argille, arenarie, ruditi filoclastiche, lave e magabreccie (Fm. Lercara, Fm. Rasoloccolo, Fm. Rieta, Fm. Sosio - Paleozoico sup.) |
|---|---|

KEY PLAN - Numerazione lotti riferite alle aree lorde



Note: Numerazione dei lotti riferita all'area utile.

I dati sono stati ottenuti dalla consultazione della Carta Geologica consultabile dal sito della Città di Palermo

00	11/08/2023	Emissione	R. Cuollo	L. Spaccino	V. Bretti
REV.	DATE	DESCRIPTION	PREPARED	CHECKED	APPROVED
		PROJECT: Progetto di un Impianto Agrivoltaico della potenza complessiva di 63.232,40 kWp e relative opere di connessione alla RTN. Da realizzarsi nei comuni di Roccapalumba (PA) e Vicari (PA) "ROCCAPALUMBA"			
		FILE NAME: ROC.ENG.TAV.013.00_CARTA GEOLOGICA.DWG			
CLIENT VALIDATION		CLASSIFICATION: Company	FORMAT: A1	SCALE: 1:25.000	PLOT SCALE: 1:1
VALIDATED BY:		SHEET: 1 di / of 1			
VERIFIED BY:		TITLE: CARTA GEOLOGICA			
COLLABORATORS:		CLIENT CODE:			
UTILIZATION SCOPE:		IMP	GROUP	DOC	PROGRESSIVE
Basic Design		REVISION			
Basic Design		ROC ENG TAV 013 00			