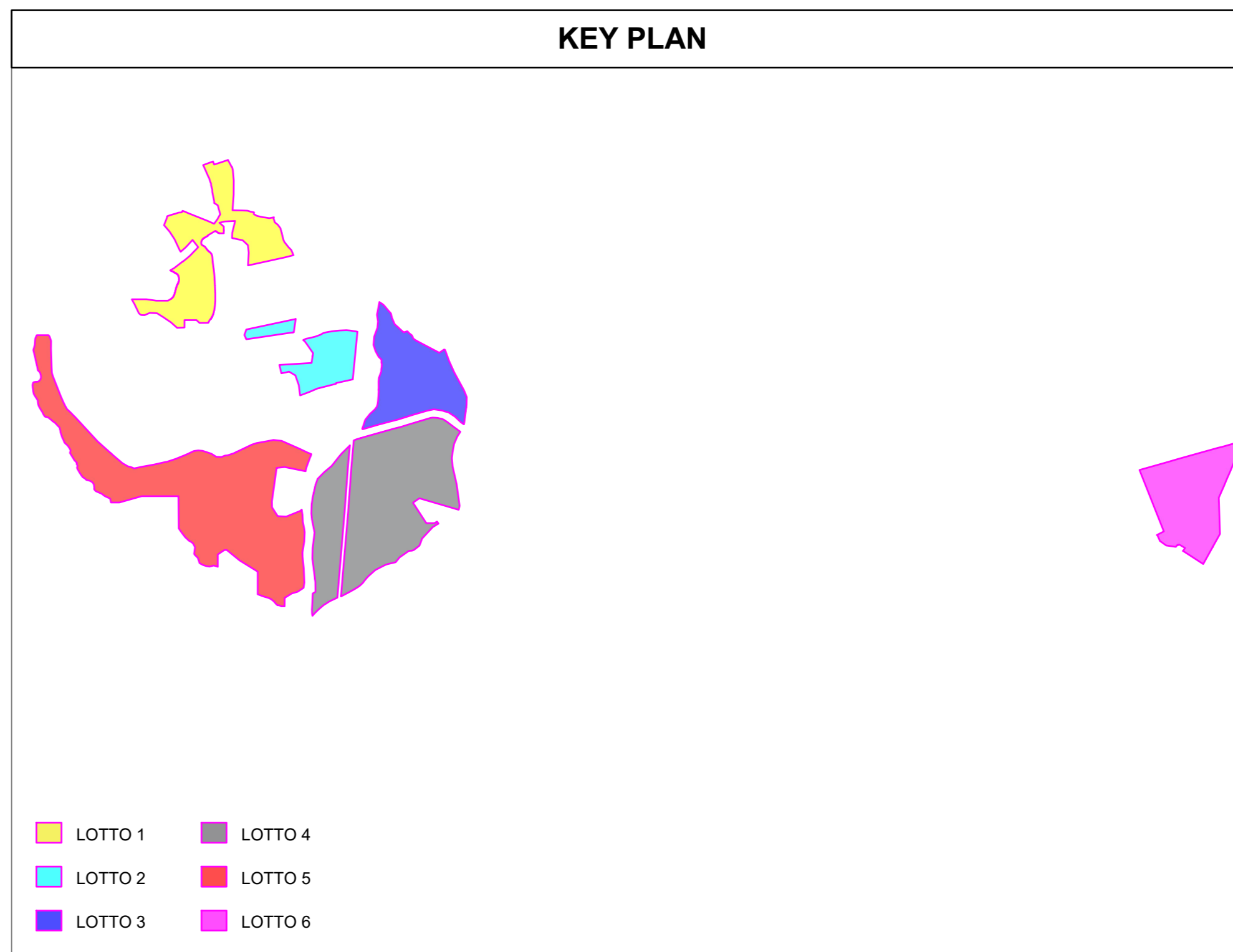
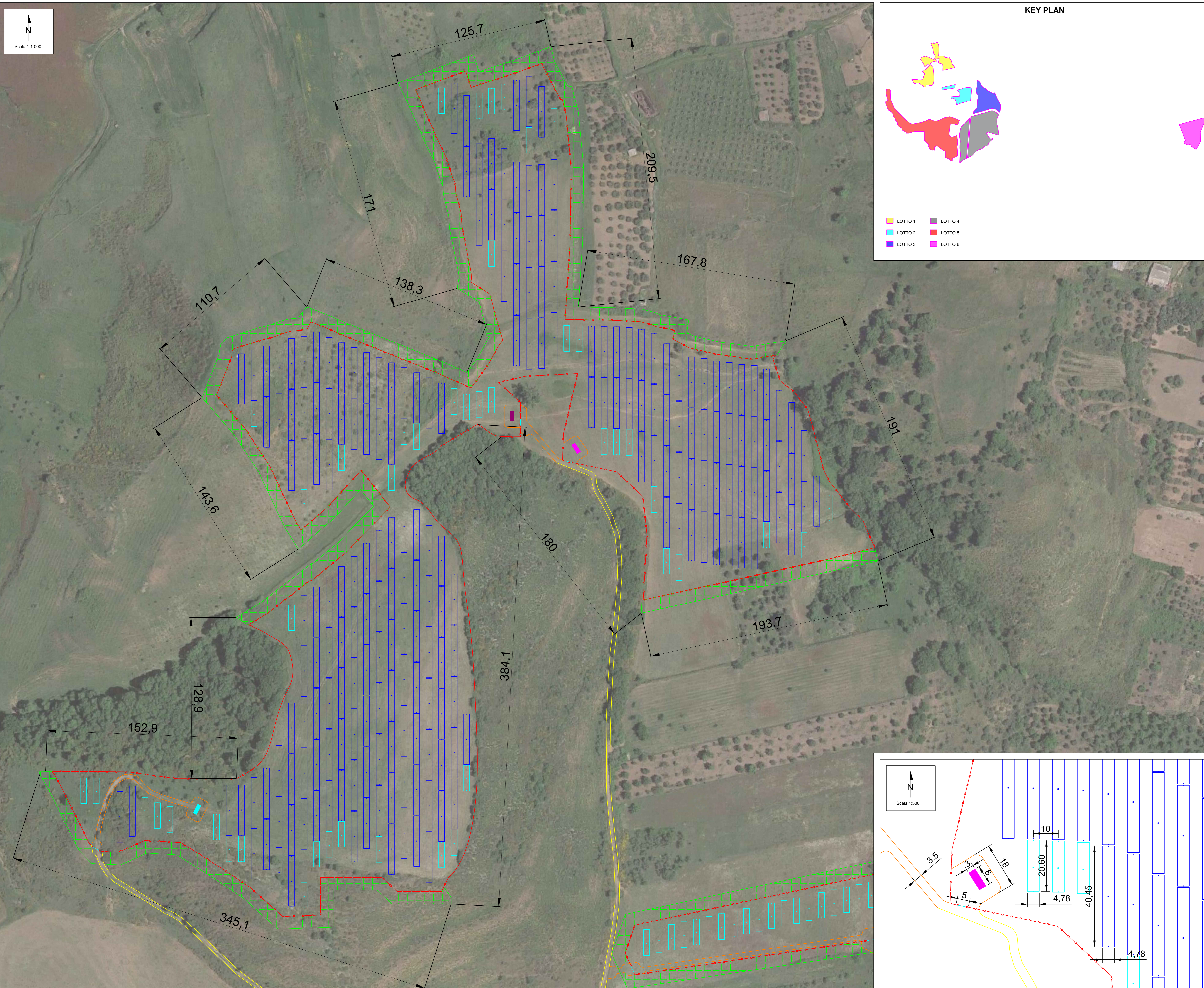


LAYOUT DI IMPIANTO QUOTATO - DETTAGLIO LOTTO 1



LEGENDA

CARATTERISTICHE IMPIANTO FV

CARATTERISTICHE TRACKER 2x30
 Disposizione moduli PV: 2x30 Portrait
 Lunghezza tracker (NS): 40,450 m
 Larghezza tracker (EW): 4,788 m
 Interasse strutture (EW): 10 m
 Spazio tra le strutture (NS): 0,50 m

CARATTERISTICHE TRACKER 2x15
 Disposizione moduli PV: 2x15 Portrait
 Lunghezza tracker (NS): 20,605 m
 Larghezza tracker (EW): 4,788 m
 Interasse strutture (EW): 10 m
 Spazio tra le strutture (NS): 0,50 m

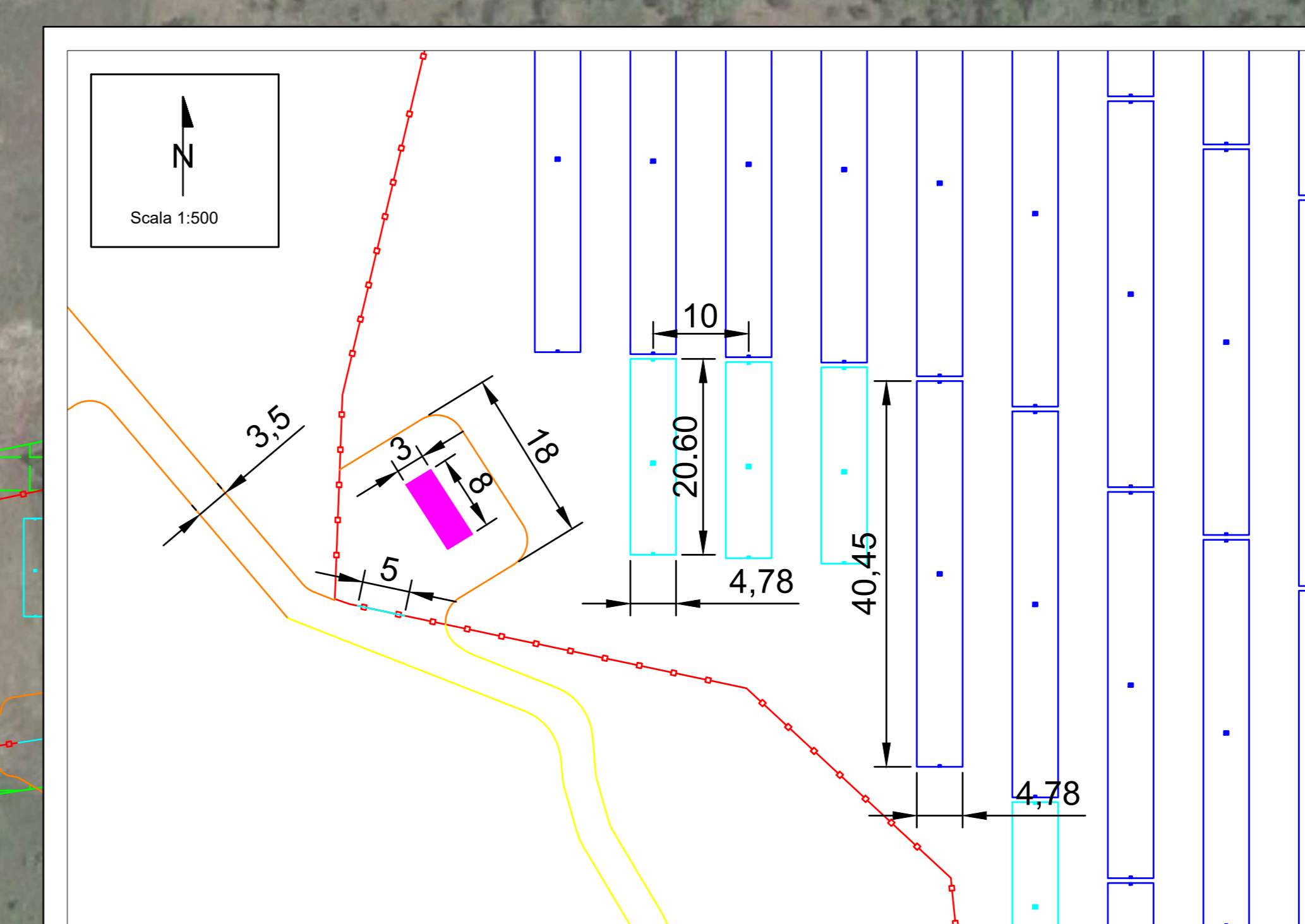
DESCRIZIONE LAYOUT
 Numero strutture: n.1319 2x30 Portrait + n.439 2x15 Portrait
 Numero moduli: 92.310
 Potenza nominale moduli: 685 Wp
 Potenza di picco: 63.232,40 kWp
 Potenza nominale: 60.000,00 kWac
 Massima potenza in immissione: 60.000,00 kW

Taglia trasformazione unit:
 N. 20 (n.1 x 3900 kVA + n.1 x 3600 kVA + n.7 x 3300 kVA + n.5 x 3000 kVA + n.2 x 2700 kVA + n.2 x 2400 kVA + n.2 x 2100 kVA)
 N.200 String inverter HUAWEI SUN2000-330KTL-H1 o similari
 DC/AC Ratio: 1,05

DESCRIZIONE LOTTO 1
 Numero strutture: n.212 2x30 Portrait + n.45 2x15 Portrait
 Numero moduli: 14.070
 Potenza nominale moduli: 685 Wp
 Potenza di picco: 9.637,95 kWp
 Potenza nominale: 9.000,00 kWac

Taglia trasformazione unit:
 N. 3 (n.1 x 3900 kVA + n.1 x 2700 kVA + n.1 x 2400 kVA)
 N.30 String inverter HUAWEI SUN2000-330KTL-H1 o similari
 DC/AC Ratio: 1,07

- Strutture Tracker 2x30
- Strutture Tracker 2x15
- Fascia di mitigazione di 10 m
- Recinzione di impianto
- Viabilità di impianto
- Viabilità bianca esistente
- Cancelli di accesso
- Cabina di raccolta
- Cabina SCADA
- Trasformazione Unit 2100 kVA
- Trasformazione Unit 2400 kVA
- Trasformazione Unit 2700 kVA
- Trasformazione Unit 3000 kVA
- Trasformazione Unit 3300 kVA
- Trasformazione Unit 3600 kVA
- Trasformazione Unit 3900 kVA



00	31/06/23	Emissione	R.De Luca	L. Spadaro	V. Belfrè
REV	DATE	DESCRIPTION	PREPARED	CHECKED	APPROVED
		Progetto di un impianto Agricolo della potenza complessiva di 63.232,40 kW _p e relative opere di connessione alla RTN. Da realizzarsi nel comune di Roccapalumba (PA)			
Delta Solar S.r.l.		COMPANY	A0	VARIE	1:1
CLIENT VALIDATION		Layout di impianto quotato			
VALIDATED BY	UTILIZATION SCORE	CLIENT CODE			
COLLABORATOR	Basic Design	INF	SOC	PROGRESSIVE	REVISION
		ROC ENG TAV 017 00			