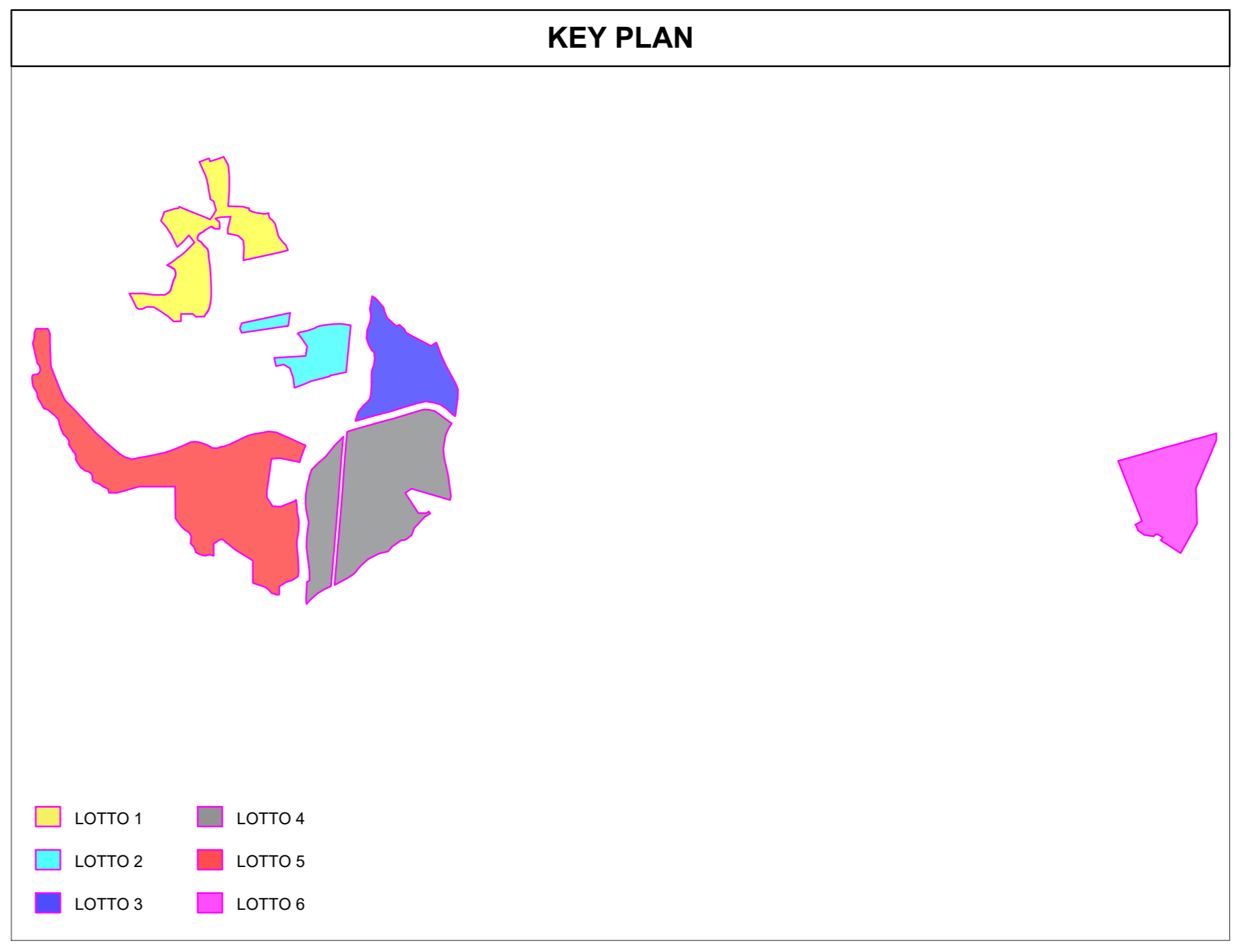
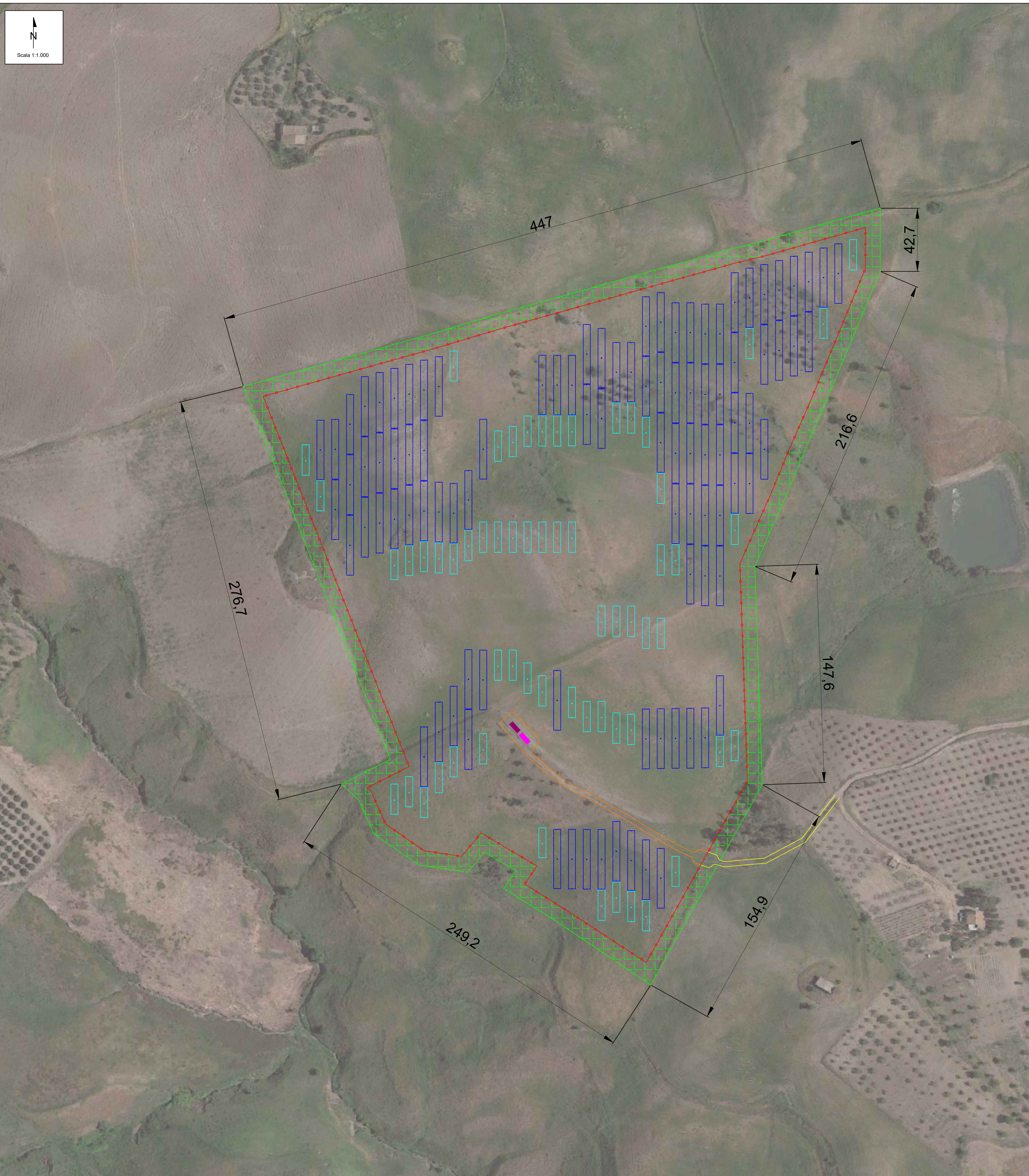


LAYOUT DI IMPIANTO QUOTATO - DETTAGLIO LOTTO 6



LEGENDA

CARATTERISTICHE IMPIANTO FV

CARATTERISTICHE TRACKER 2x30
 Disposizione moduli PV: 2x30 Portrait
 Lunghezza tracker (NS): 40,450 m
 Larghezza tracker (EW): 4,788 m
 Interasse strutture (EW): 10 m
 Spazio tra le strutture (NS): 0,50 m

CARATTERISTICHE TRACKER 2x15
 Disposizione moduli PV: 2x15 Portrait
 Lunghezza tracker (NS): 20,605 m
 Larghezza tracker (EW): 4,788 m
 Interasse strutture (EW): 10 m
 Spazio tra le strutture (NS): 0,50 m

DESCRIZIONE LAYOUT
 Numero strutture: n.1319 2x30 Portrait + n.439 2x15 Portrait
 Numero moduli: 92.310
 Potenza nominale moduli: 685 Wp
 Potenza di picco: 63.232,40 kWp
 Potenza nominale: 60.000,00 kWac
 Massima potenza in immissione: 60.000,00 kW

Taglia trasformazione unit:
 N. 20 (n.1 x 3900 kVA + n.1 x 3600 kVA + n.7 x 3300 kVA + n.5 x 3000 kVA + n.2 x 2700 kVA + n.2 x 2400 kVA + n.2 x 2100 kVA)

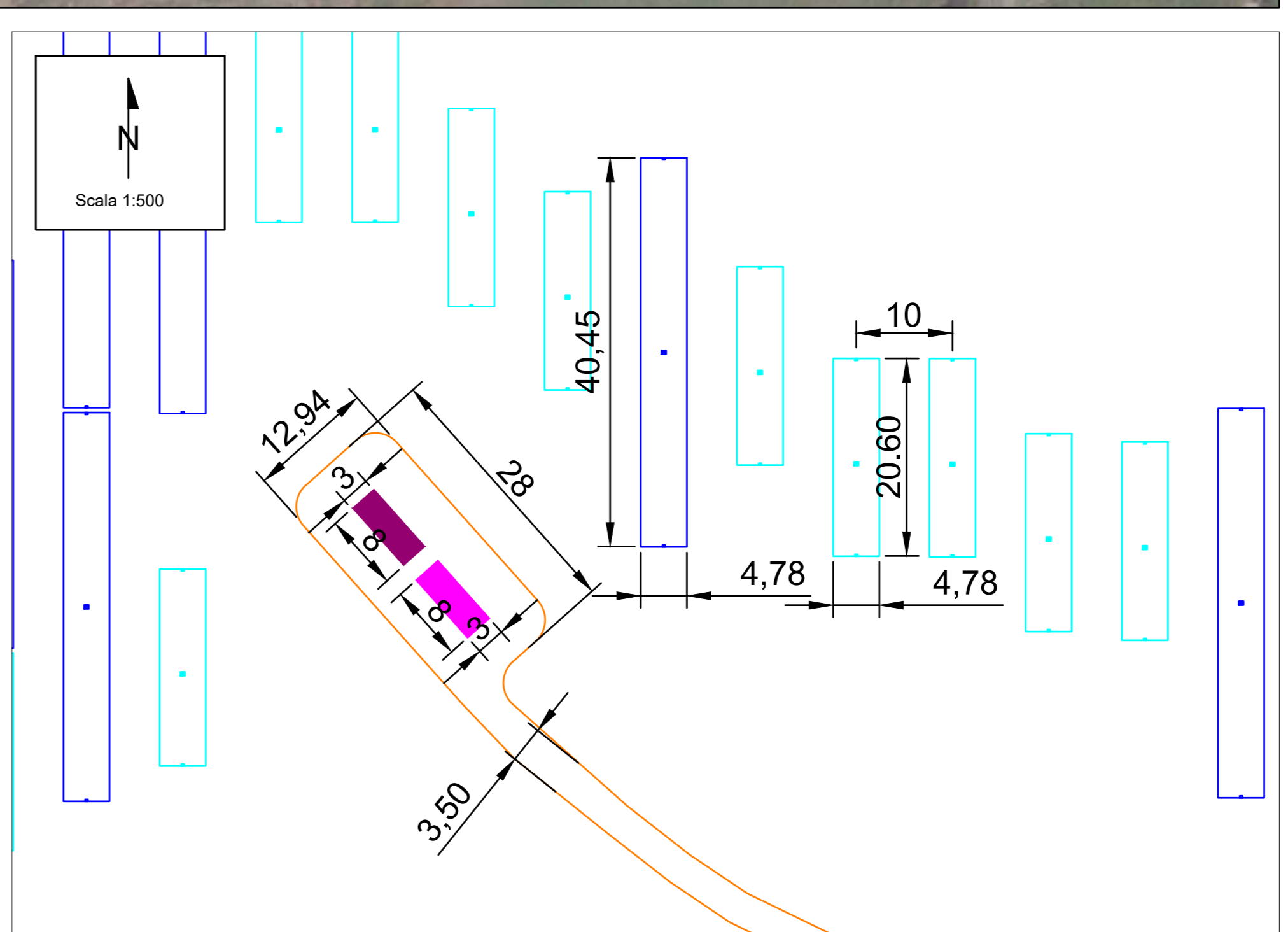
N.200 String inverter HUAWEI SUN2000-330KTL-H1 o similari
 DC/AC Ratio: 1,05

DESCRIZIONE LOTTO 6
 Numero strutture: n.98 2x30 Portrait + n.60 2x15 Portrait
 Numero moduli: 7.680
 Potenza nominale moduli: 685 Wp
 Potenza di picco: 5.260,80 kWp
 Potenza nominale: 5.100,00 kWac

Taglia trasformazione unit:
 N. 2 (n.1 x 2700 kVA + n.1 x 2400 kVA)

N.17 String inverter HUAWEI SUN2000-330KTL-H1 o similari
 DC/AC Ratio: 1,03

- Strutture Tracker 2x30
- Strutture Tracker 2x15
- Fascia di mitigazione di 10 m
- Recinzione di impianto
- Viabilità di impianto
- Viabilità bianca esistente
- Cancelli di accesso
- Cabina di raccolta
- Cabina SCADA
- Trasformazione Unit 2100 kVA
- Trasformazione Unit 2400 kVA
- Trasformazione Unit 2700 kVA
- Trasformazione Unit 3000 kVA
- Trasformazione Unit 3300 kVA
- Trasformazione Unit 3600 kVA
- Trasformazione Unit 3900 kVA



00	31/06/23	Emissione	R.De Luca	L. Spadaro	V. Belfrè
REV	DATE	DESCRIPTION	PREPARED	CHECKED	APPROVED
<p>PROGETTO: Progetto di un impianto Agrivoltaco della potenza complessiva di 63.232,40 kWp, e relative opere di connessione alla RTN. Da realizzarsi nel comune di Roccapalomba (PA)</p> <p>FILE NAME: ROC ENG TAV 017_00_LAYOUT DI IMPIANTO QUOTATO DWG</p> <p>CLASSIFICATION: Company FORMAT: A0 SCALE: VARIE PLOT SCALE: 1:1 SHEET: 5 di 5</p> <p>TITLE: Layout di impianto quotato</p>					
CLIENT VALIDATION					
VALIDATED BY:	UTILIZATION SCORE:		CLIENT CODE:		
VERIFIED BY:	Basic Design		IMP	GROUP	SOC.
COLLABORATOR:			ROC ENG TAV 017 00		