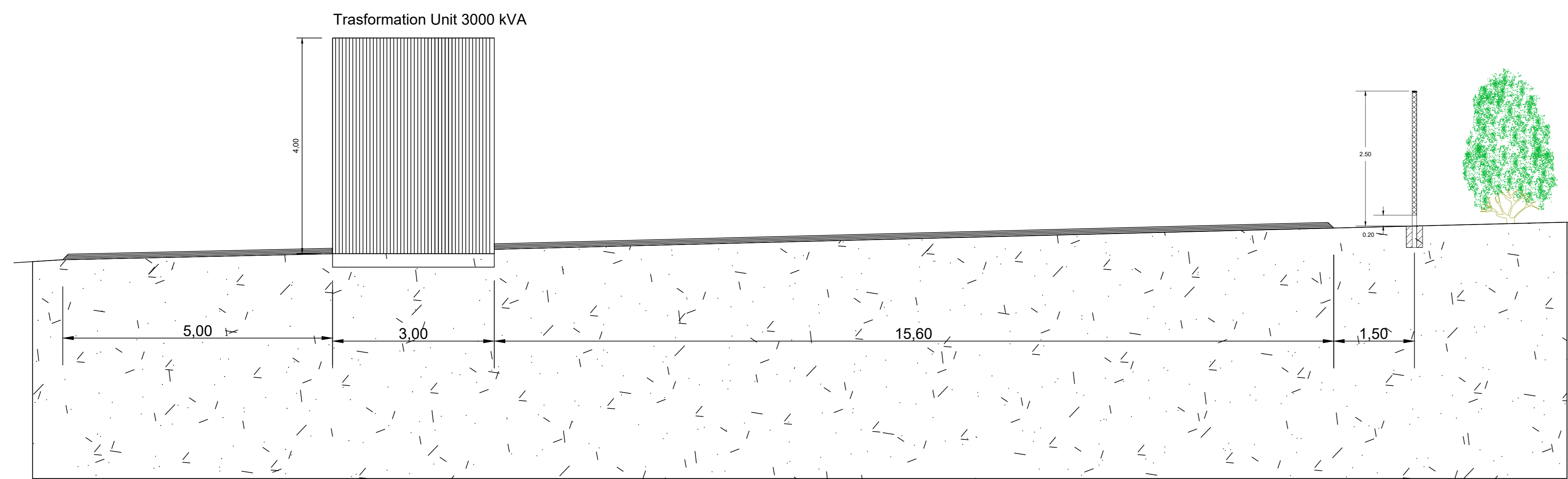


# SEZIONI DELL'IMPIANTO

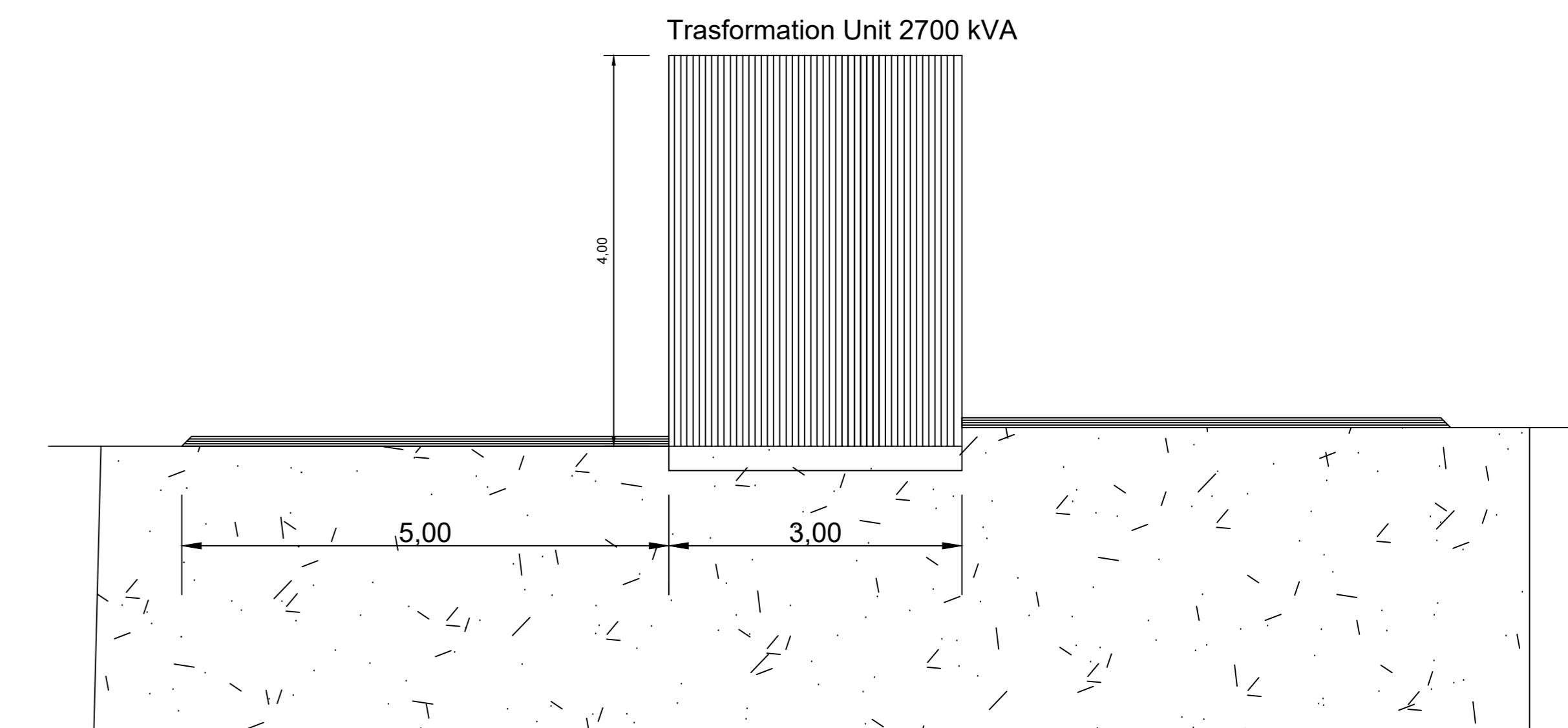
SEZIONE 1-1

Scala 1:50



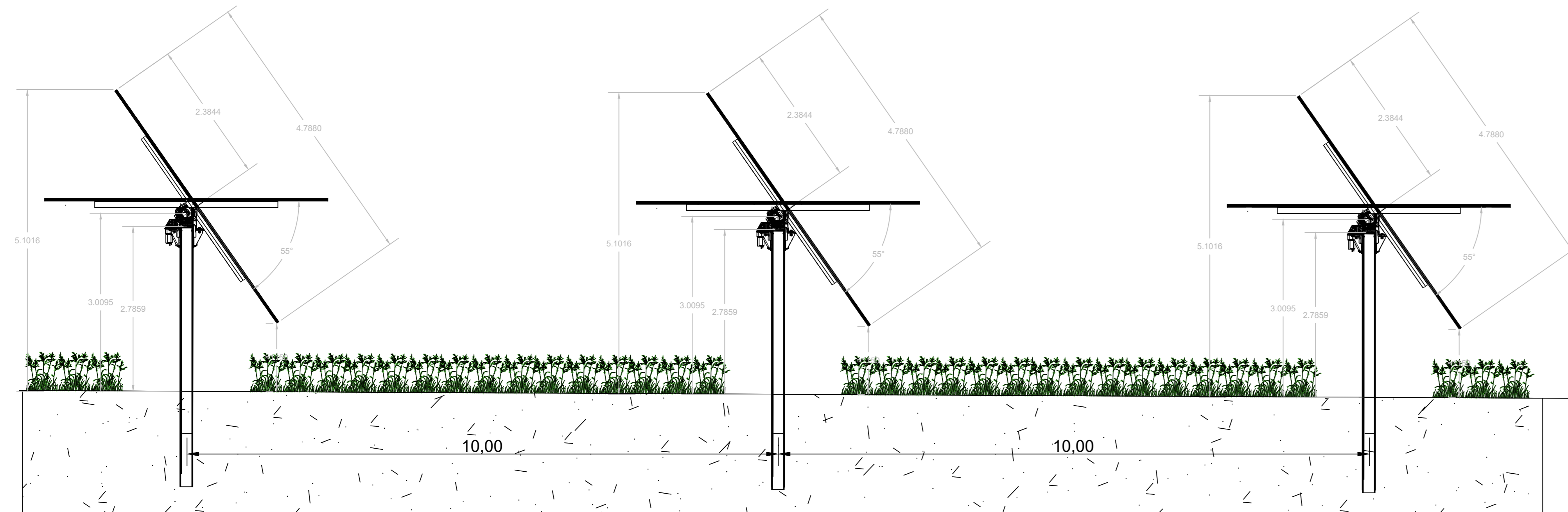
SEZIONE 2-2

Scala 1:50



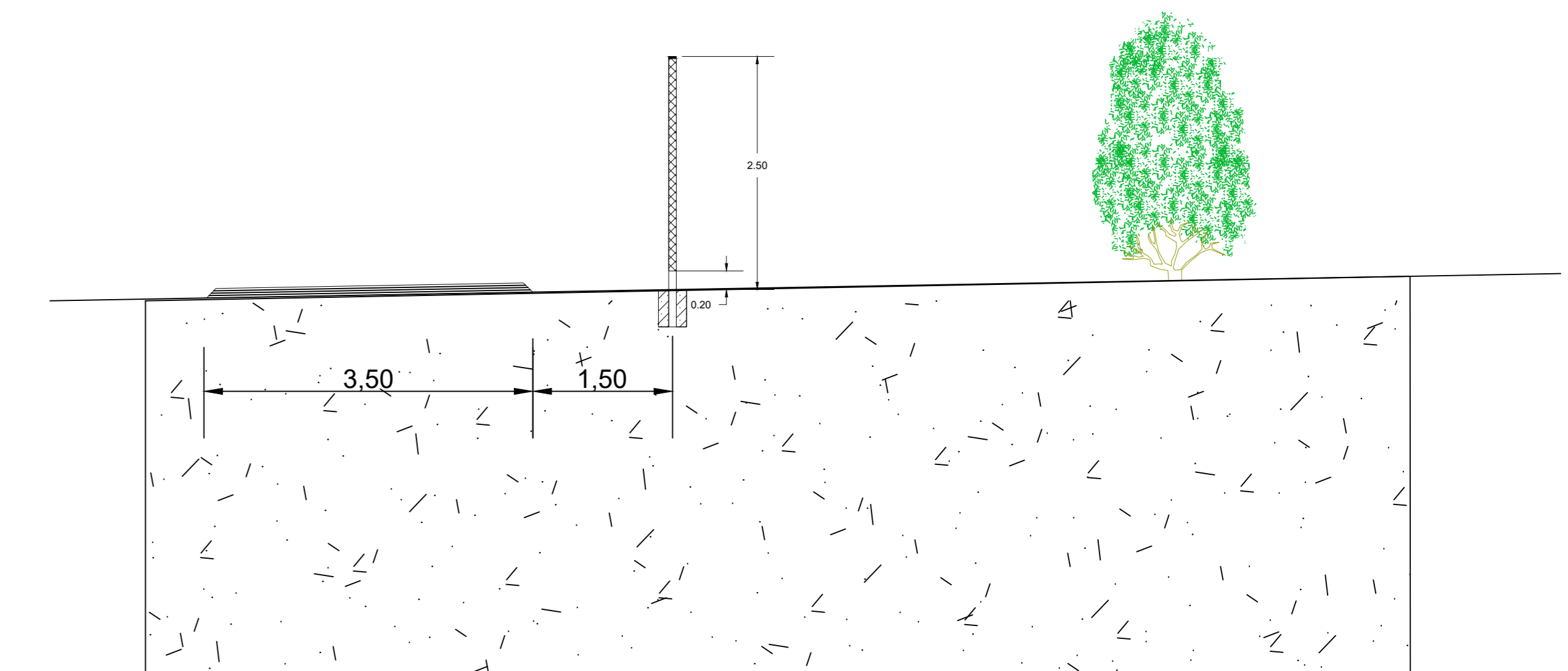
SEZIONE 3-3

Scala 1:50



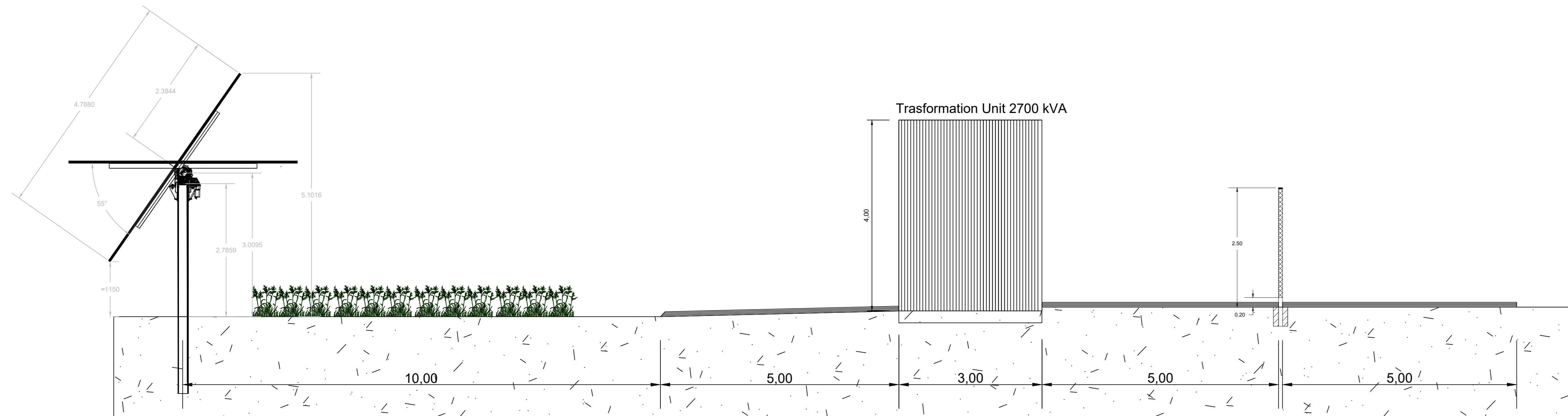
SEZIONE 4-4

Scala 1:50



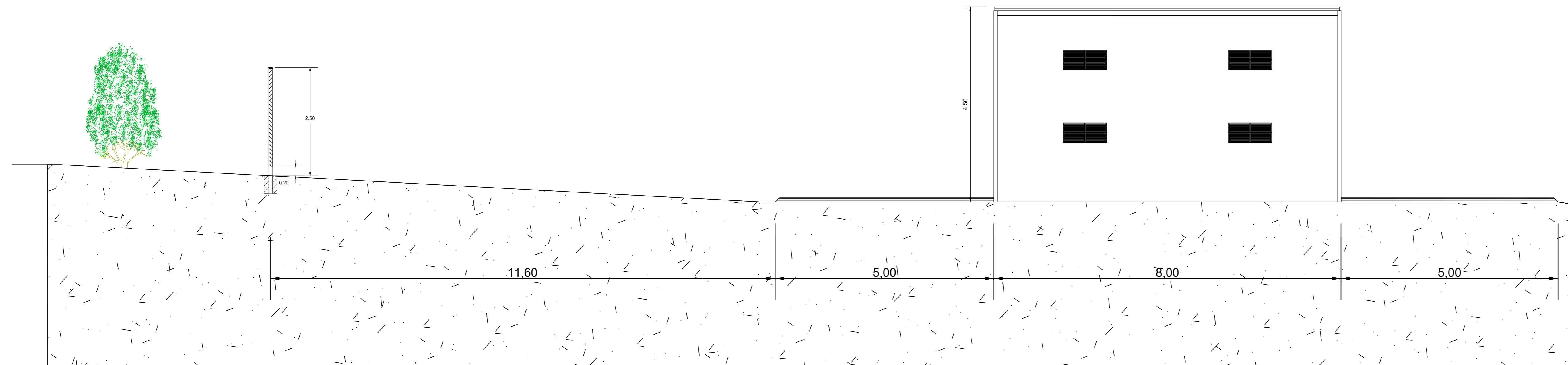
SEZIONE 5-5

Scala 1:50



SEZIONE 6-6

Scala 1:50



## LEGENDA

- Strutture Tracker 2x30
- Strutture Tracker 2x15
- Fascia di mitigazione di 10 m
- Recinzione di impianto
- Viabilità di impianto
- Viabilità bianca esistente
- Boschi protetti
- Cancelli di accesso
- Cabina di raccolta
- Cabina SCADA
- Trasformation Unit 2100 kVA
- Trasformation Unit 2400 kVA
- Trasformation Unit 2700 kVA
- Trasformation Unit 3000 kVA
- Trasformation Unit 3300 kVA
- Trasformation Unit 3600 kVA
- Trasformation Unit 3900 kVA



\* Le dimensioni indicate saranno validate in una fase successiva del progetto in base ai parametri geotecnici del terreno

00	11/08/2023	Emissione							
REV	DATE	DESCRIPTION	PREPARED	CHECKED	APPROVED				
<b>DELTA SOLAR S.R.L.</b>		PROGETTO: Progetto di un impianto Agrivoltatico della potenza complessiva di 63.232,40 kWp e relative opere di connessione alla RTN. Da realizzarsi nel comune di Roccapalumba (PA) e Vicari (PA) "ROCCAPALUMBA"							
COMPANY: <b>DELTA SOLAR S.R.L.</b>		CLASSIFICATION: <b>Company</b>	FORMAT: <b>A0</b>	SCALE: <b>VARIE</b>	PLOT SCALE: <b>1:1</b>	SHEET: <b>2 di 2</b>			
CLIENT VALIDATION		<b>SEZIONI DELL'IMPIANTO</b>							
VALIDATED BY:	UTILIZATION SCORE: <b>Basic Design</b>	CLIENT CODE:							
COLLABORATORS:	N°P:	GROUP:	SOC:	PROGRESSIVE:	REVISION:	<b>ROC ENG TAV   020   00</b>			