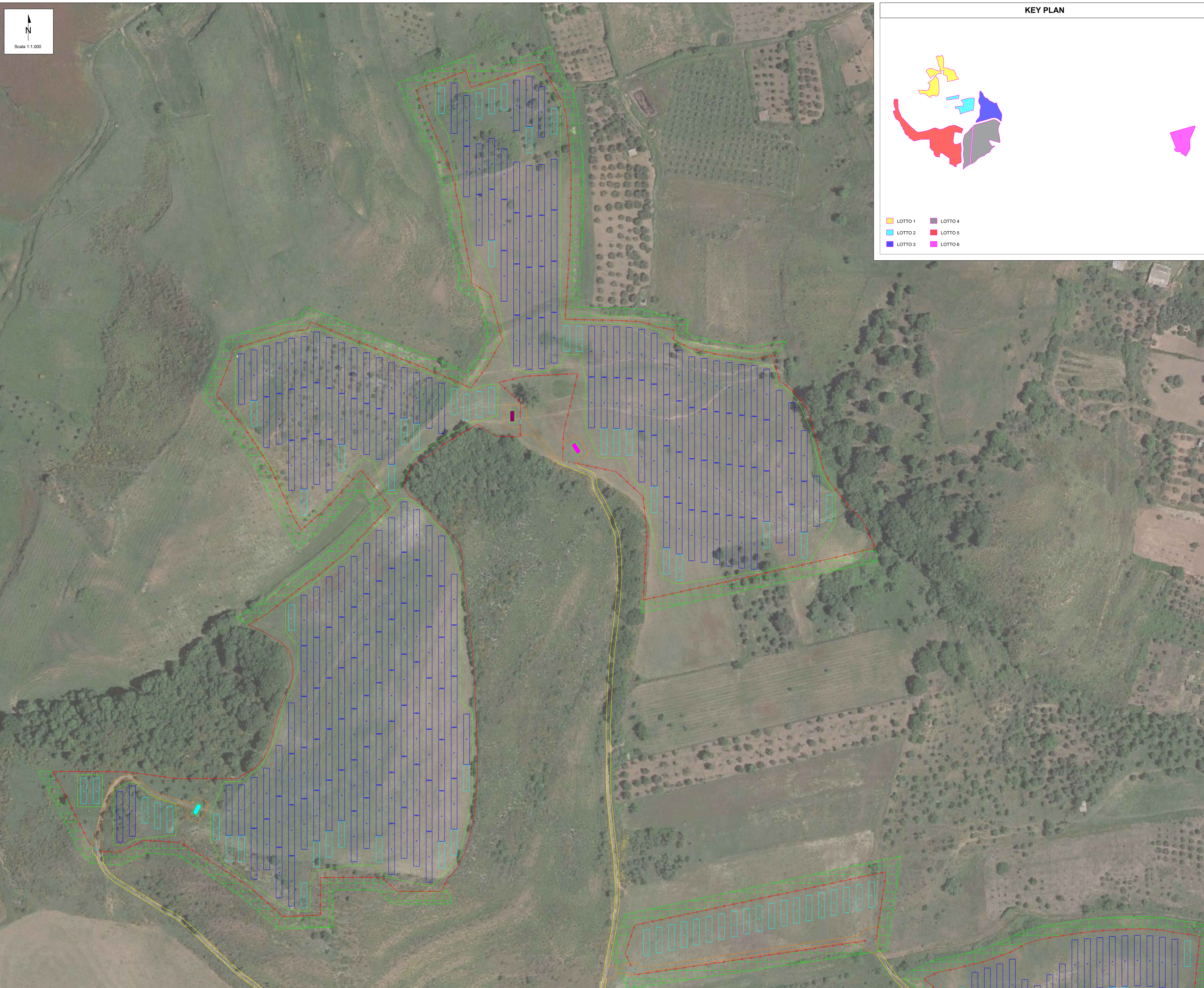
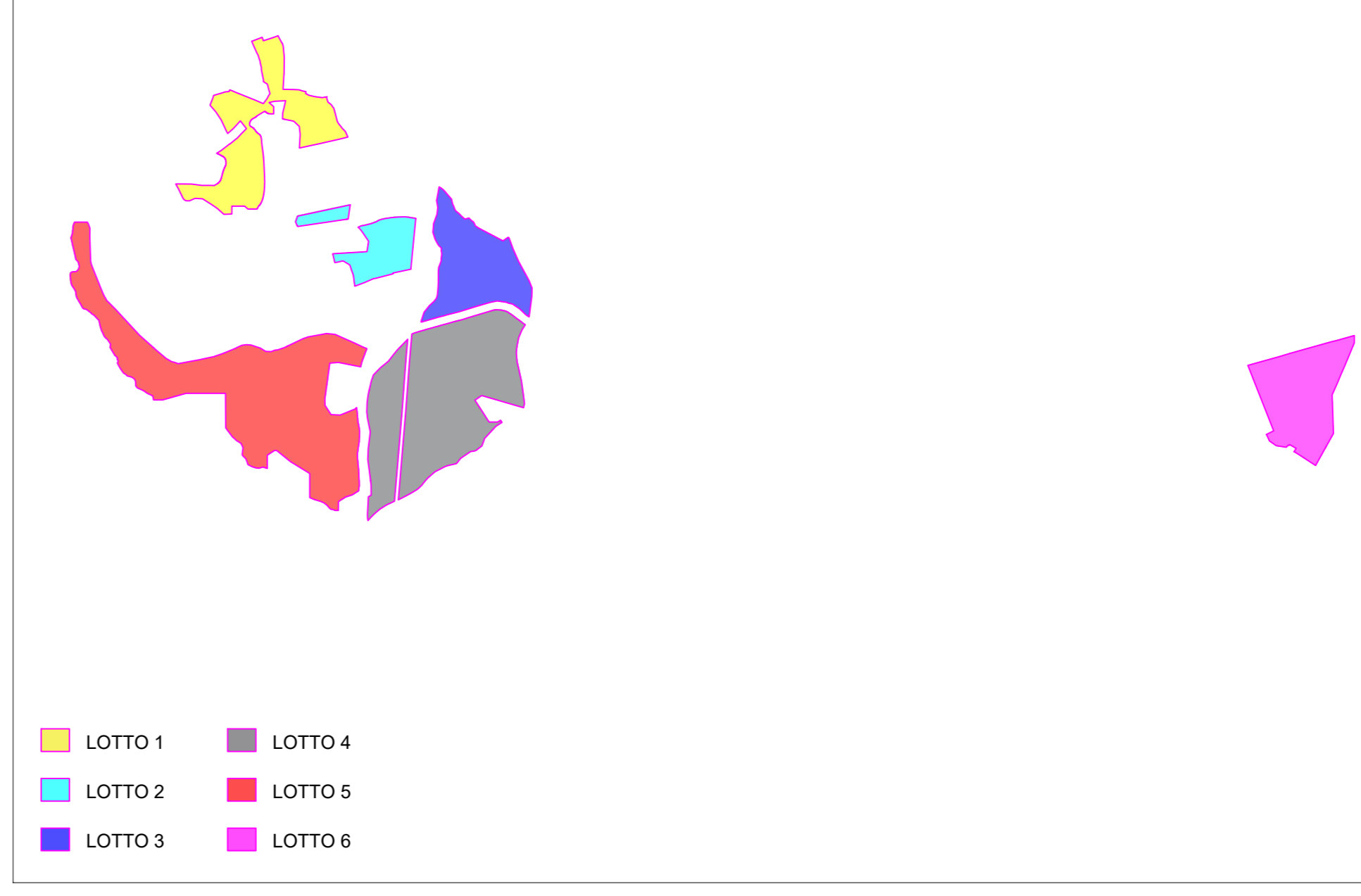


IMPIANTO DI TERRA - DETTAGLIO LOTTO 1



Scala 1:1.000

KEY PLAN



LEGENDA

CARATTERISTICHE IMPIANTO FV	
CARATTERISTICHE TRACKER 2x30	CARATTERISTICHE TRACKER 2x15
Disposizione moduli PV: 2x30 Portrait	Disposizione moduli PV: 2x15 Portrait
Lunghezza tracker (NS): 40,450 m	Lunghezza tracker (NS): 20,605 m
Larghezza tracker (EW): 4,788 m	Larghezza tracker (EW): 4,788 m
Interasse strutture (EW): 10 m	Interasse strutture (EW): 10 m
Spazio tra le strutture (NS): 0,50 m	Spazio tra le strutture (NS): 0,50 m

DESCRIZIONE LAYOUT
 Numero strutture: n.1319 2x30 Portrait + n.439 2x15 Portrait
 Numero moduli: 92.310
 Potenza nominale moduli: 685 Wp
 Potenza di picco: 63.232,40 kWp
 Potenza nominale: 60.000,00 kWac
 Massima potenza in immissione: 60.000,00 kW

Taglia trasformazione unit:
 N. 20 (n.1 x 3900 kVA + n.1 x 3600 kVA + n.7 x 3300 kVA + n.5 x 3000 kVA + n.2 x 2700 kVA + n.2 x 2400 kVA + n.2 x 2100 kVA)
 N.200 String inverter HUAWEI SUN2000-330KTL-H1 o similari
 DC/AC Ratio: 1,05

DESCRIZIONE LOTTO 1
 Numero strutture: n.212 2x30 Portrait + n.45 2x15 Portrait
 Numero moduli: 14.070
 Potenza nominale moduli: 685 Wp
 Potenza di picco: 9.637,95 kWp
 Potenza nominale: 9.000,00 kWac

Taglia trasformazione unit:
 N. 3 (n.1 x 3900 kVA + n.1 x 2700 kVA + n.1 x 2400 kVA)
 N.30 String inverter HUAWEI SUN2000-330KTL-H1 o similari
 DC/AC Ratio: 1,07

	Strutture Tracker 2x30
	Strutture Tracker 2x15
	Fascia di mitigazione di 10 m
	Recinzione di impianto
	Viabilità di impianto
	Viabilità bianca esistente
	Cancelli di accesso
	Cabina di raccolta
	Cabina SCADA
	Trasformazione Unit 2100 kVA
	Trasformazione Unit 2400 kVA
	Trasformazione Unit 2700 kVA
	Trasformazione Unit 3000 kVA
	Trasformazione Unit 3300 kVA
	Trasformazione Unit 3600 kVA
	Trasformazione Unit 3900 kVA
	Maglia di terra

Uts

REV	DATE	DESCRIPTION	PREPARED	CHECKED	APPROVED
00	11/06/23	Emissione	M. Buongiorno	L. Spasino	V. Belfrè

PROGETTO:
 Progetto di un impianto Agrivoltatico della potenza complessiva di 63.232,40 kWp e relative opere di connessione alla RTN.
 Da realizzarsi nel comune di Roccapalumba (PA) ex Vicari (PA)

CLIENTE:
 DELTA SOLAR S.R.L.

CLASSIFICAZIONE: Company
FORMAT: A0
SCALE: -
PILOT SCALE: 1:1
SHEET: 2 di 6

TITOLO: Impianto di terra

CLIENT VALIDATION

UTILIZATION SCORE:	CLIENT CODE			
Basic Design	IMP	GRUP	SOC.	PROGRESSIVE

ROCIENG TAV 026 | 00