

IMPIANTO DI TERRA - DETTAGLIO LOTTI 4 E 5

LEGENDA

CARATTERISTICHE IMPIANTO FV

CARATTERISTICHE TRACKER 2x30
 Disposizione moduli PV: 2x30 Portrait
 Lunghezza tracker (NS): 40,450 m
 Larghezza tracker (EW): 4,788 m
 Interasse strutture (EW): 10 m
 Spazio tra le strutture (NS): 0,50 m

CARATTERISTICHE TRACKER 2x15
 Disposizione moduli PV: 2x15 Portrait
 Lunghezza tracker (NS): 20,605 m
 Larghezza tracker (EW): 4,788 m
 Interasse strutture (EW): 10 m
 Spazio tra le strutture (NS): 0,50 m

DESCRIZIONE LAYOUT

Numero strutture: n.1319 2x30 Portrait + n.439 2x15 Portrait
 Numero moduli: 92.310
 Potenza nominale moduli: 685 Wp
 Potenza di picco: 63.232,40 kWp
 Potenza nominale: 60.000,00 kWac
 Massima potenza in immissione: 60.000,00 kW

Taglia trasformazione unit:

N. 20 (n.1 x 3900 kVA + n.1 x 3600 kVA + n.7 x 3300 kVA + n.5 x 3000 kVA + n.2 x 2700 kVA + n.2 x 2400 kVA + n.2 x 2100 kVA)

N.200 String inverter HUAWEI SUN2000-330KTL-H1 o similari
 DC/AC Ratio: 1,05

DESCRIZIONE LOTTO 4

Numero strutture: n.376 2x30 Portrait + n.107 2x15 Portrait
 Numero moduli: 25.770
 Potenza nominale moduli: 685 Wp
 Potenza di picco: 17.652,50 kWp
 Potenza nominale: 16.800,00 kWac

Taglia trasformazione unit:

N. 6 (n.2 x 3300 kVA + n.2 x 3000 kVA + n.2 x 2100 kVA)

N.56 String inverter HUAWEI SUN2000-330KTL-H1 o similari
 DC/AC Ratio: 1,05

DESCRIZIONE LOTTO 5

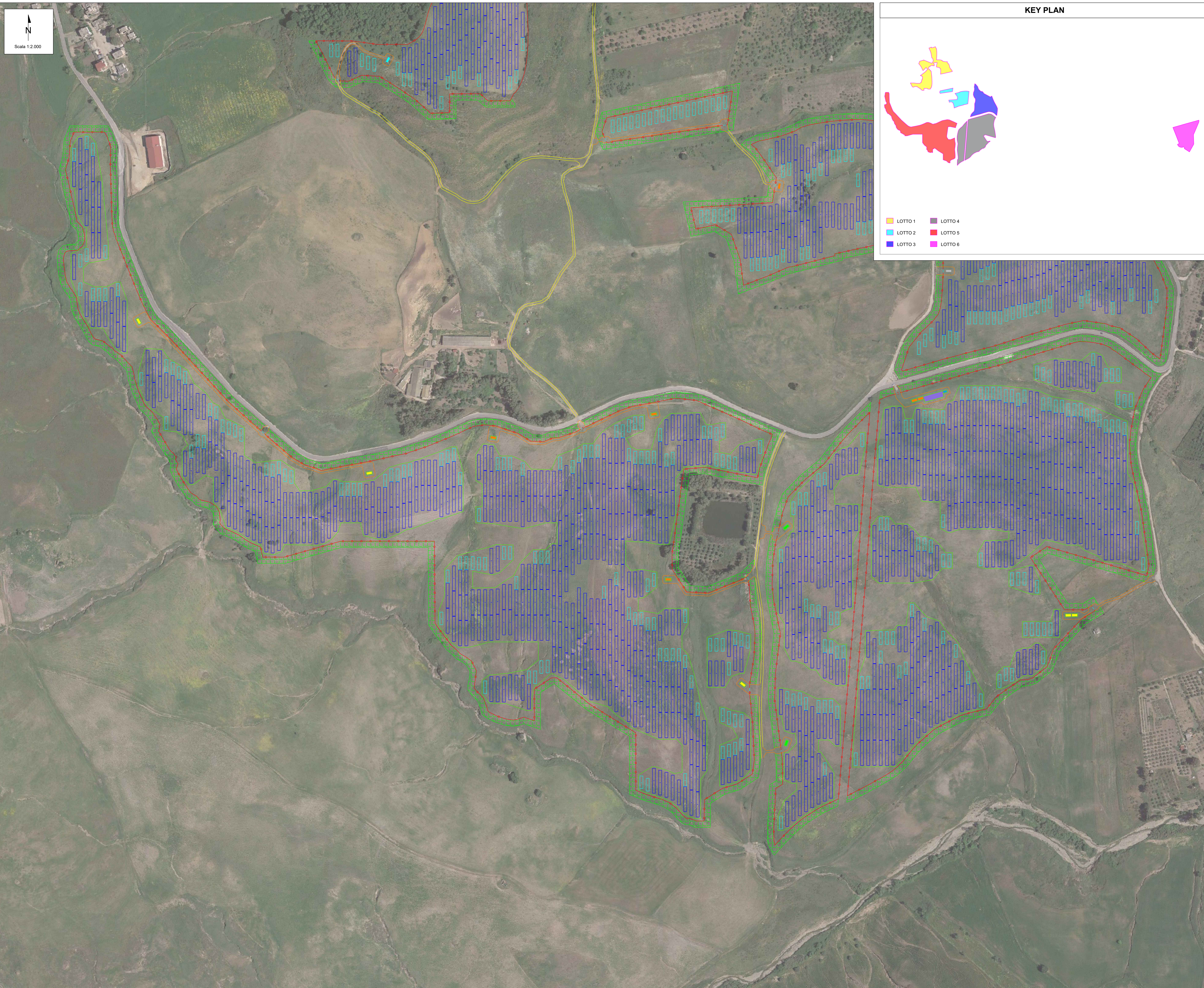
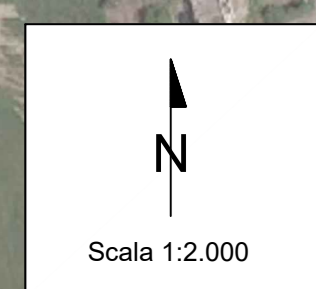
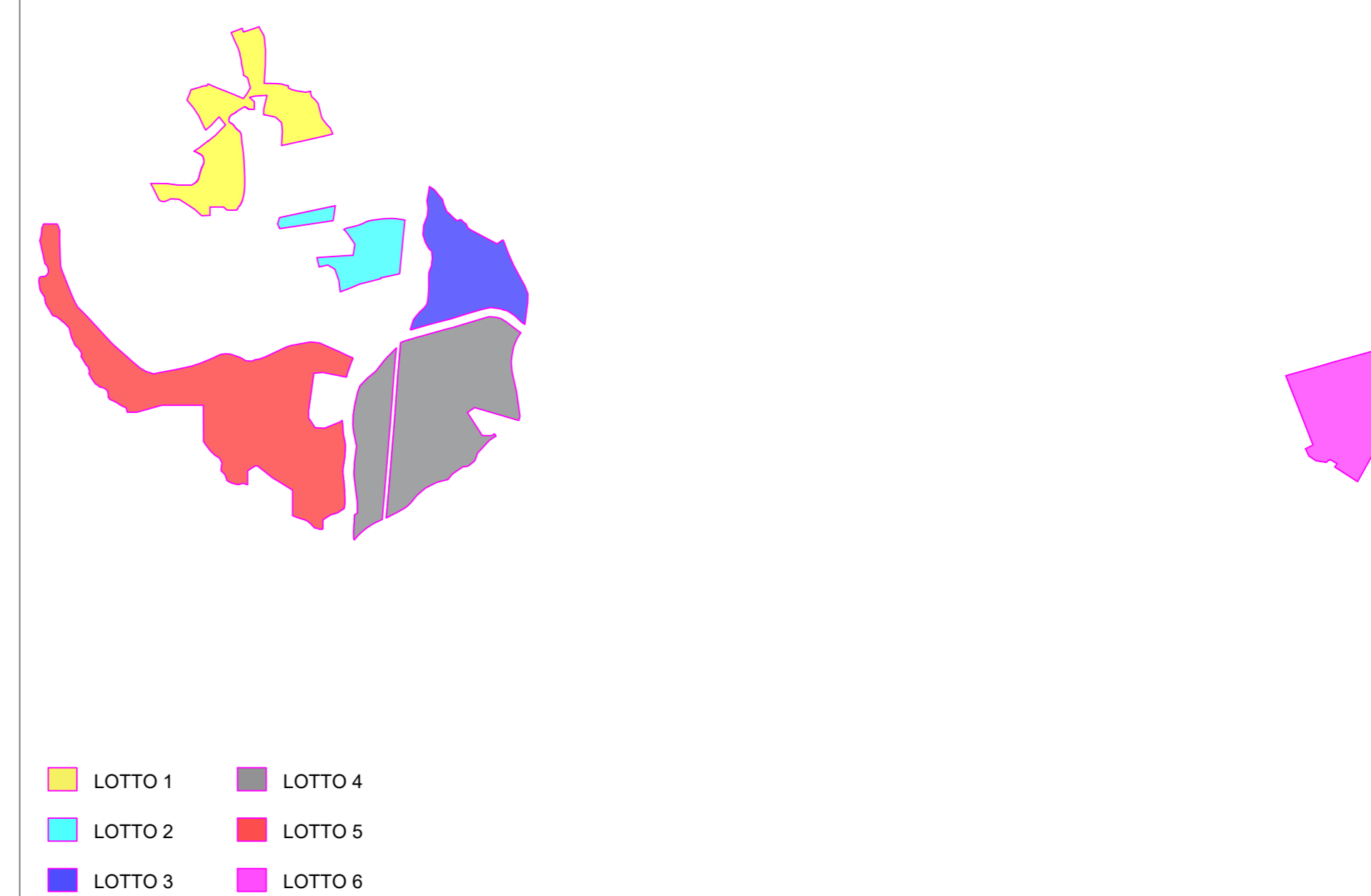
Numero strutture: n.422 2x30 Portrait + n.130 2x15 Portrait
 Numero moduli: 29.220
 Potenza nominale moduli: 685 Wp
 Potenza di picco: 20.015,70 kWp
 Potenza nominale: 18.900,00 kWac

Taglia trasformazione unit:

N. 6 (n.3 x 3300 kVA + n.3 x 3000 kVA)

N.63 String inverter HUAWEI SUN2000-330KTL-H1 o similari
 DC/AC Ratio: 1,06

KEY PLAN



- Strutture Tracker 2x30
- Strutture Tracker 2x15
- Fascia di mitigazione di 10 m
- Recinzione di impianto
- Viabilità di impianto
- Viabilità bianca esistente
- Cancelli di accesso
- Cabina di raccolta
- Cabina SCADA
- Trasformation Unit 2100 kVA
- Trasformation Unit 2400 kVA
- Trasformation Unit 2700 kVA
- Trasformation Unit 3000 kVA
- Trasformation Unit 3300 kVA
- Trasformation Unit 3600 kVA
- Trasformation Unit 3900 kVA
- Maglia di terra

Uto

00	11/06/23	Emissione	M. Buongiorno	L. Spasico	V. Betti
REV	DATE	DESCRIPTION	PREPARED	CHECKED	APPROVED
<p>PROGETTO: Progetto di un impianto Agrivoltatico della potenza complessiva di 63.232,40 kWp e relative opere di connessione alla RTN. Da realizzarsi nel comune di Roccapalumba (PA) (ex Vicari) (PA)</p> <p>FILE NAME: ROC ENG TAV 026 IMPIANTO DI TERRA.DWG</p> <p>CLASSIFICATION: Company FORMAT: A0 SCALE: - PLOT SCALE: 1:1 SHEET: 4 di 6</p> <p>TITLE: Impianto di terra</p> <p>CLIENT VALIDATION</p> <p>UTILIZATION SCORE: Basic Design</p> <p>CLIENT CODE: ROC ENG TAV 026 00</p>					