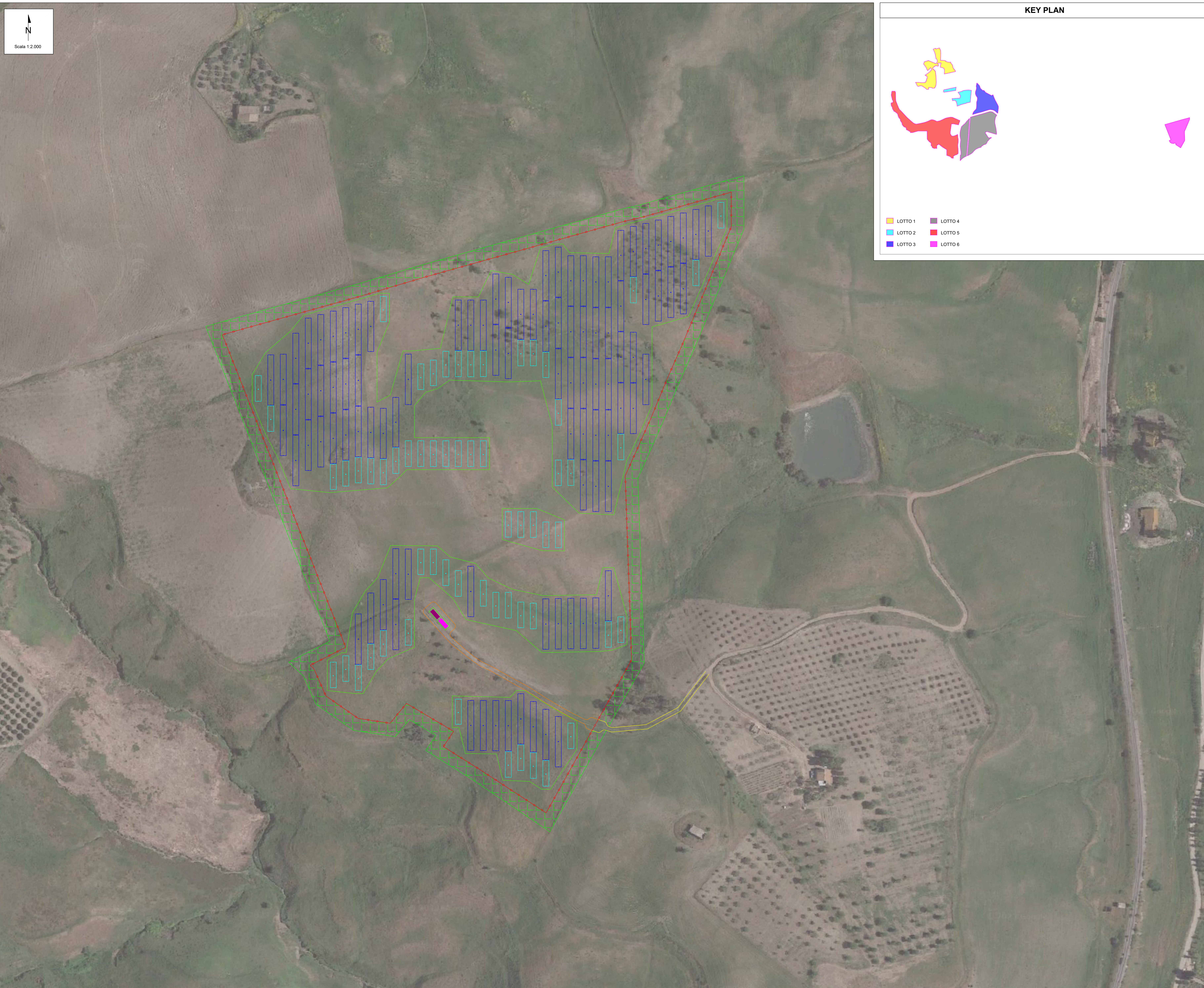
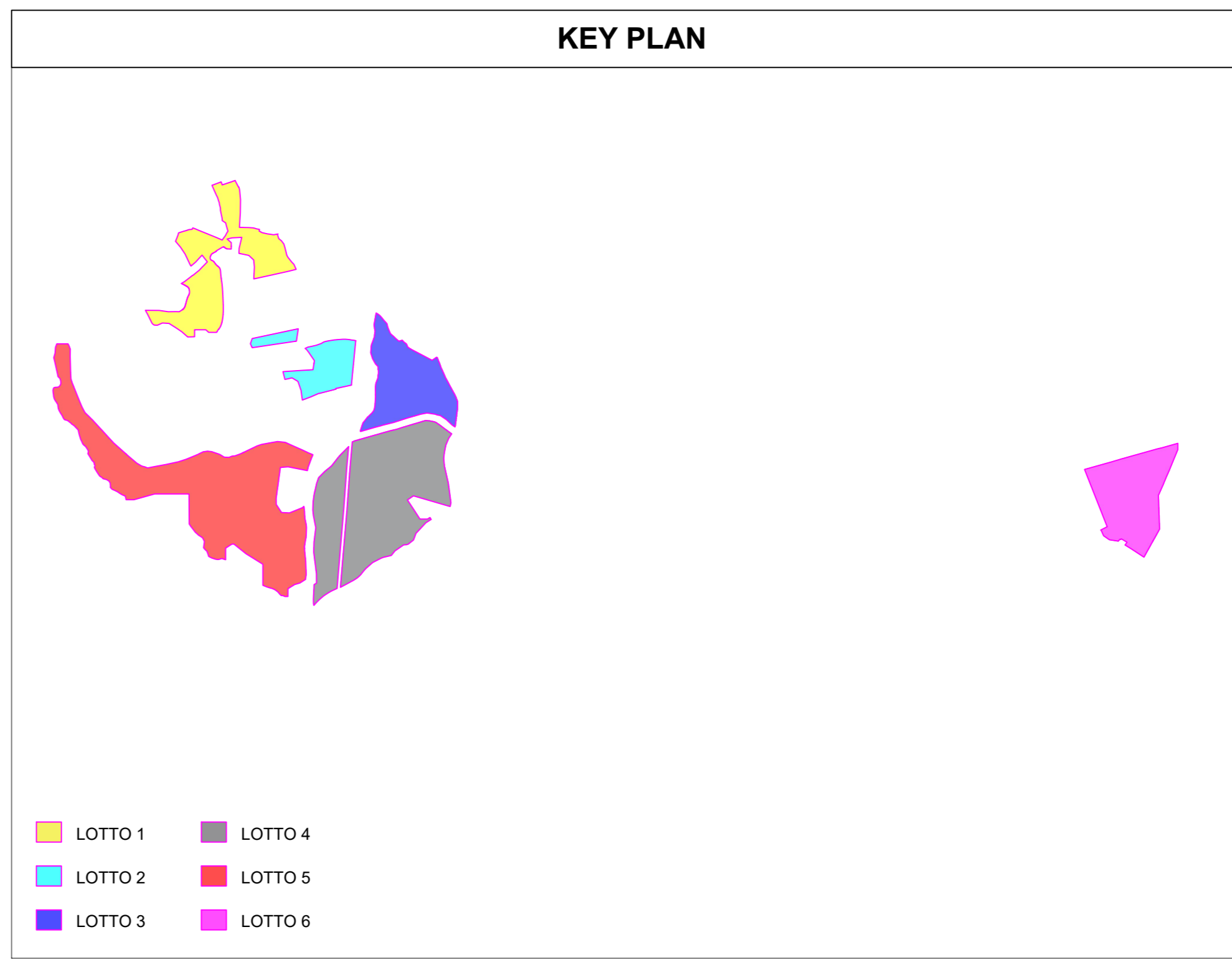


IMPIANTO DI TERRA - DETTAGLIO LOTTO 6



Scala 1:2.000



LEGENDA

CARATTERISTICHE IMPIANTO FV

CARATTERISTICHE TRACKER 2x30	CARATTERISTICHE TRACKER 2x15
Disposizione moduli PV: 2x30 Portrait	Disposizione moduli PV: 2x15 Portrait
Lunghezza tracker (NS): 40,450 m	Lunghezza tracker (NS): 20,605 m
Larghezza tracker (EW): 4,788 m	Larghezza tracker (EW): 4,788 m
Interasse strutture (EW): 10 m	Interasse strutture (EW): 10 m
Spazio tra le strutture (NS): 0,50 m	Spazio tra le strutture (NS): 0,50 m

DESCRIZIONE LAYOUT

Numero strutture: n. 1319 2x30 Portrait + n. 439 2x15 Portrait
 Numero moduli: 92.310
 Potenza nominale moduli: 685 Wp
 Potenza di picco: 63.232,40 kWp
 Potenza nominale: 60.000,00 kWac
 Massima potenza in immissione: 60.000,00 kW

Taglia trasformazione unit:
 N. 20 (n. 1 x 3900 kVA + n. 1 x 3600 kVA + n. 7 x 3300 kVA + n. 5 x 3000 kVA + n. 2 x 2700 kVA + n. 2 x 2400 kVA + n. 2 x 2100 kVA)
 N. 200 String inverter HUAWEI SUN2000-330KTL-H1 o similari
 DC/AC Ratio: 1,05

DESCRIZIONE LOTTO 6

Numero strutture: n. 98 2x30 Portrait + n. 60 2x15 Portrait
 Numero moduli: 7.680
 Potenza nominale moduli: 685 Wp
 Potenza di picco: 5.260,80 kWp
 Potenza nominale: 5.100,00 kWac

Taglia trasformazione unit:
 N. 2 (n. 1 x 2700 kVA + n. 1 x 2400 kVA)
 N. 17 String inverter HUAWEI SUN2000-330KTL-H1 o similari
 DC/AC Ratio: 1,03

- Strutture Tracker 2x30
- Strutture Tracker 2x15
- Fascia di mitigazione di 10 m
- Recinzione di impianto
- Viabilità di impianto
- Viabilità bianca esistente
- Cancelli di accesso
- Cabina di raccolta
- Cabina SCADA
- Trasformazione Unit 2100 kVA
- Trasformazione Unit 2400 kVA
- Trasformazione Unit 2700 kVA
- Trasformazione Unit 3000 kVA
- Trasformazione Unit 3300 kVA
- Trasformazione Unit 3600 kVA
- Trasformazione Unit 3900 kVA
- Maglia di terra



REV	DATE	DESCRIPTION	PREPARED	CHECKED	APPROVED
00	11/06/23	Emissione	M. Buongiorno	L. Spasico	V. Bertini
<p>PROGETTO</p> <p>DELTA SOLAR S.R.L.</p> <p>Progetto di un impianto Agrivoltaco della potenza complessiva di 63.232,40 kWp e relative opere di connessione alla RTN. Da realizzarsi nel comune di Roccapalumba (PA) ex Vicari (PA)</p> <p>FILE NAME: ROC.ENG.TAV.026.IMPIANTO DI TERRA.000</p> <p>CLASSIFICATION: Company FORMAT: A0 SCALE: - PLOT SCALE: 1:1 SHEET: 5 di 6</p> <p>TITLE: Impianto di terra</p> <p>CLIENT VALIDATION</p> <p>UTILIZATION SCORE: Basic Design CLIENT CODE: ROC.ENG.TAV.026</p>					
<p>UTILIZATION SCORE: Basic Design</p>			<p>CLIENT CODE: ROC.ENG.TAV.026</p>		
<p>UTILIZATION SCORE: Basic Design</p>			<p>CLIENT CODE: ROC.ENG.TAV.026</p>		