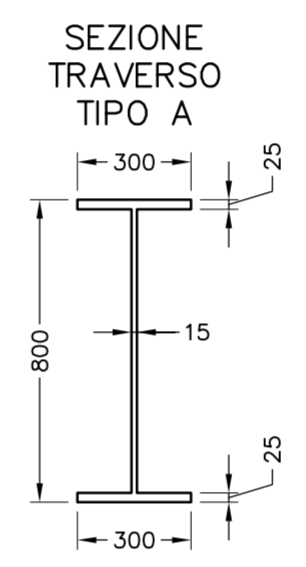
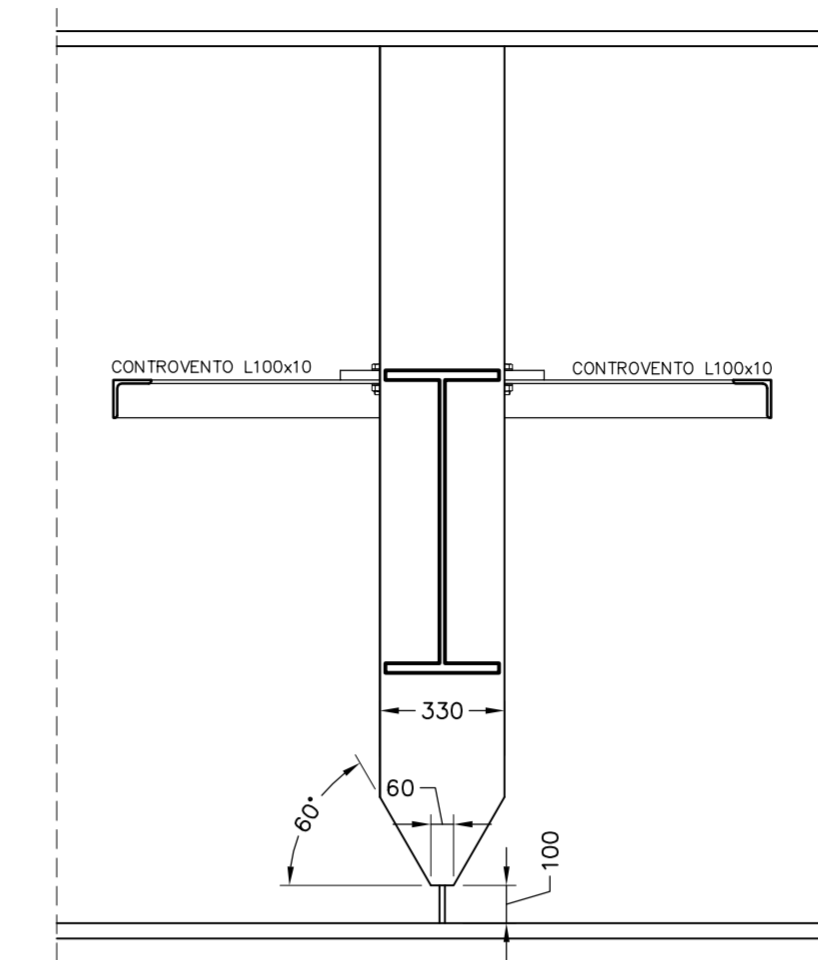
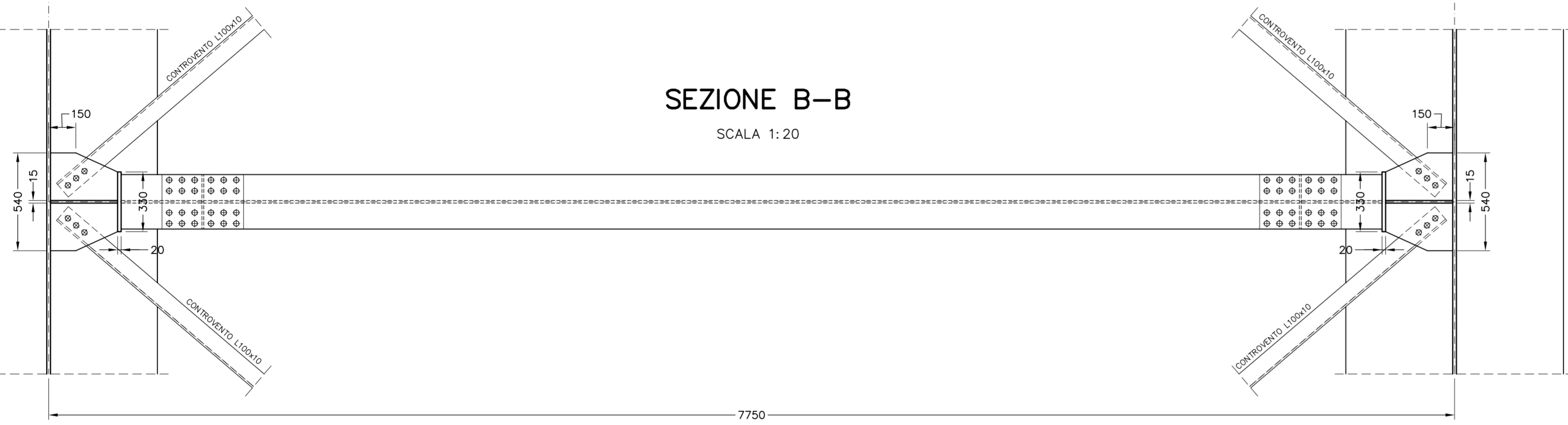
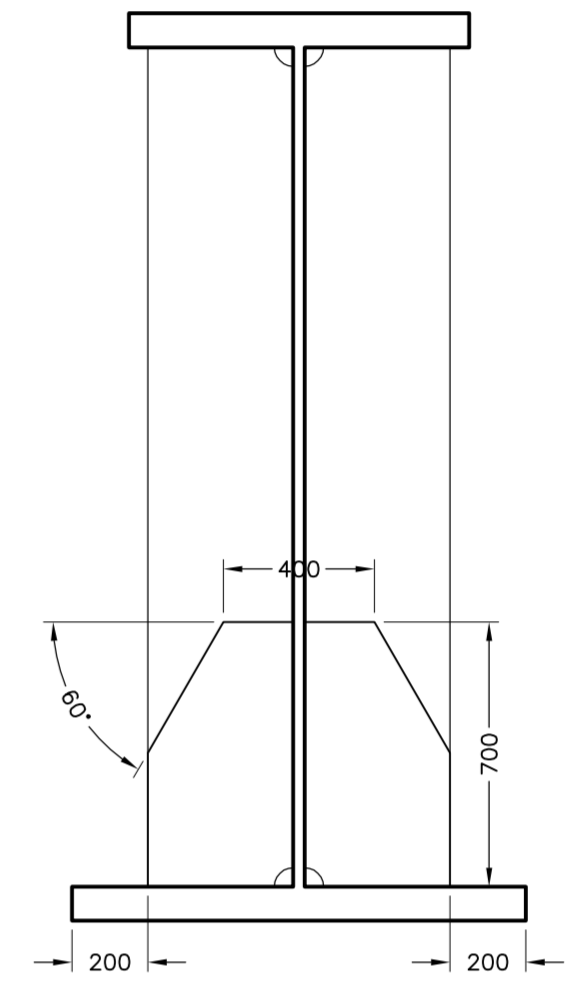


TRAVERSO TIPO A
CORRENTE
SCALA 1:20

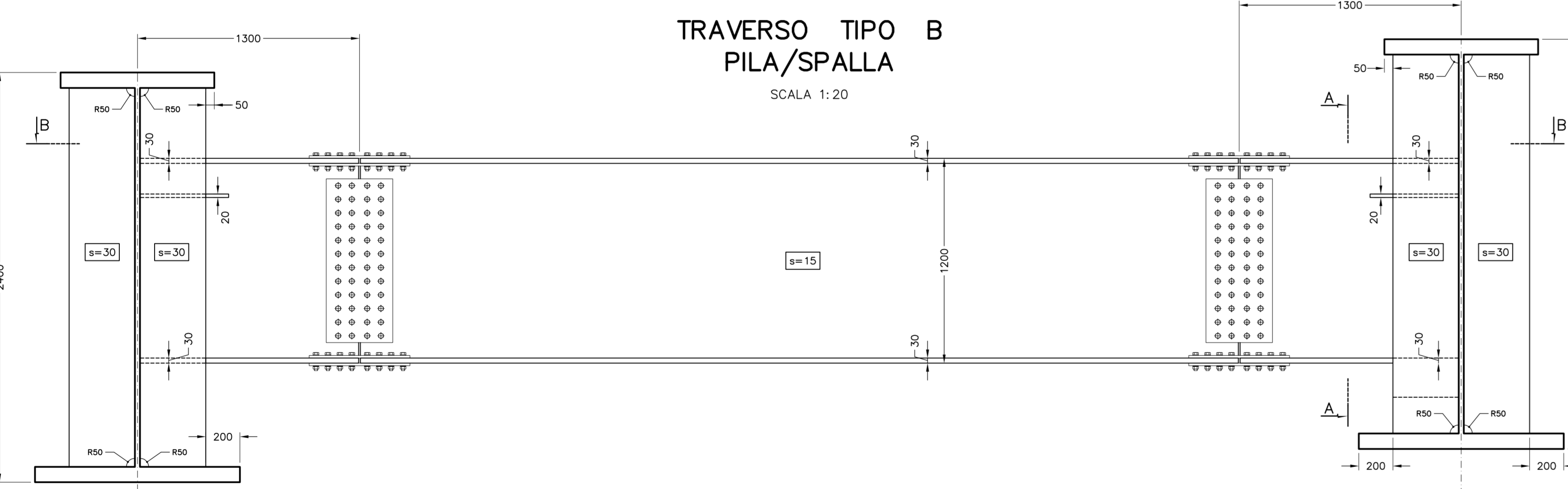
SEZIONE A-A
SCALA 1:20



PARTICOLARE PIATTI PER
SOLLEVAMENTO IMPLACATO
SCALA 1:20

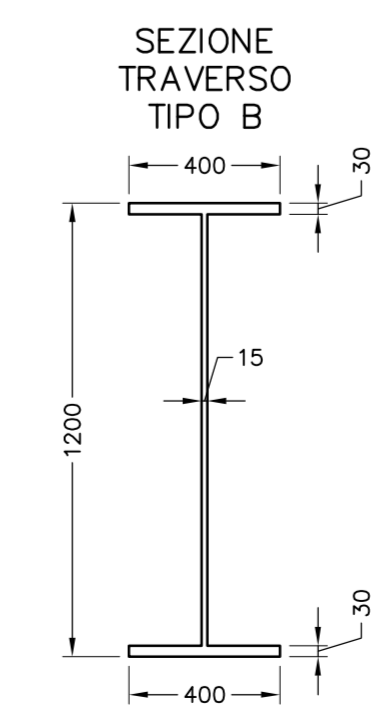
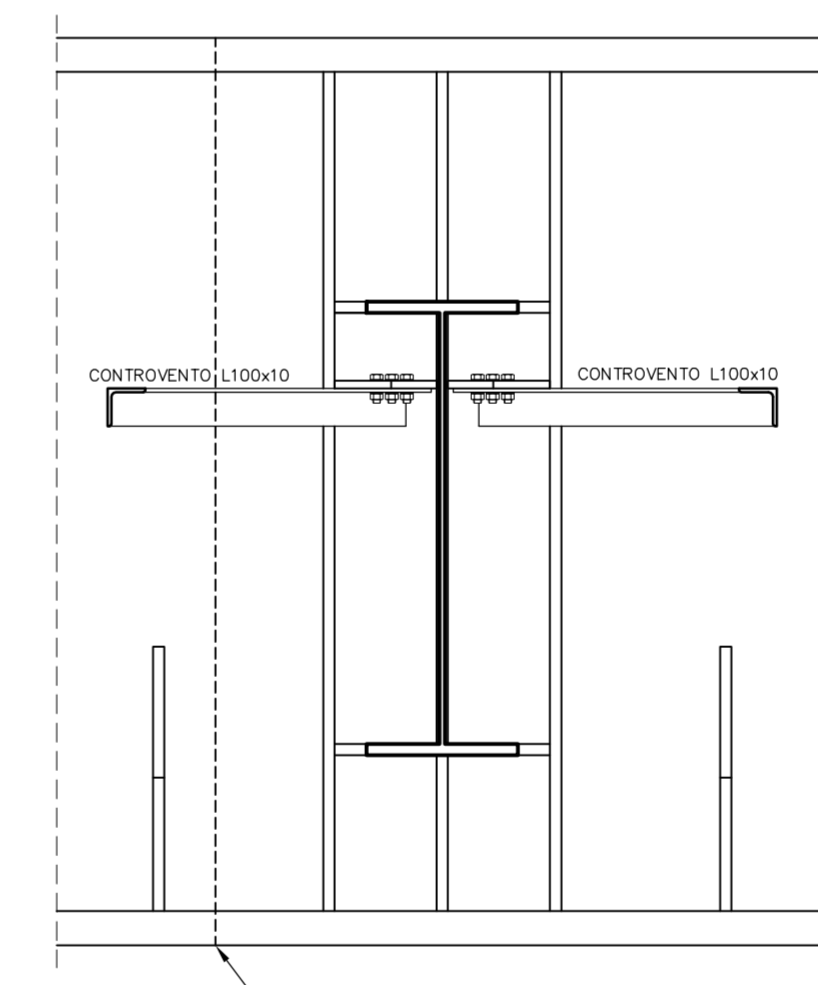


SEZIONE B-B
SCALA 1:20

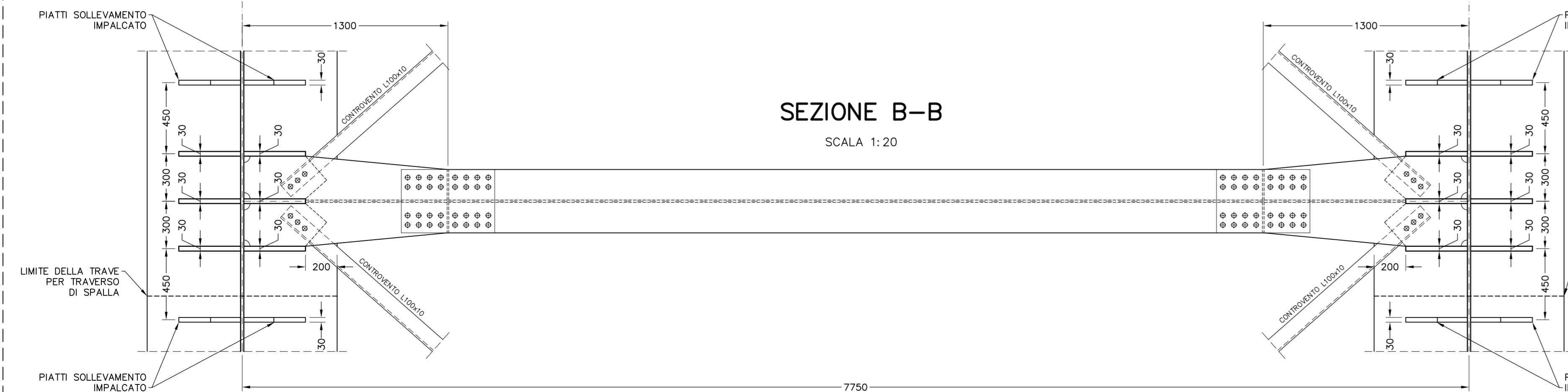


TRAVERSO TIPO B
PILA/SPALLA
SCALA 1:20

SEZIONE A-A
SCALA 1:20



SEZIONE B-B
SCALA 1:20



**CORRIDOIO PLURIMODALE TIRRENICO-NORD EUROPA
ITINERARIO AGRIGENTO -CALTANISSETTA-A19**
S.S. N° 640 "DI PORTO EMPEDOCLE"
AMMODERNAMENTO E ADEGUAMENTO ALLA CAT. B DEL D.M. 5.11.2001
Dal km 44+000 allo svincolo con l'A19

PROGETTO DEFINITIVO

GRUPPO DI PROGETTAZIONE		I RESPONSABILI DI PROGETTO	
<p>ATI: TECHNITAL s.p.a. (mandataria) S.I.S. Studio di Ingegneria Stradale s.r.l. INFRADEC s.r.l. Consulting Engineering PROGIN s.p.a.</p>		<p>Dott. Ing. M. Raccosta Ordine Ing. Verona n° A1665 Prof. Ing. A. Bevilacqua Ordine Ing. Palermo n° 4058 Dott. Ing. M. Carino Ordine Ing. Agrigento n° A628 Dott. Ing. N. Troccoli Ordine Ing. Potenza n° 836 Dott. Ing. S. Esposito Ordine Ing. Roma n° 20837</p>	
VISTO IL RESPONSABILE DEL PROCEDIMENTO		VISTO IL RESPONSABILE DEL SERVIZIO PROGETTAZIONE	
Dott. Ing. Massimiliano Fidenzi		Dott. Ing. Antonio Valente	
DATA		PROTOCOLLO	
INTEGRAZIONE PRESTAZIONI SPECIALISTICHE			
Dott. Ing. M. Raccosta			
IL GEOLOGO			

**OPERE D'ARTE MAGGIORI - VIADOTTI
OPERE SULL'ASSE PRINCIPALE
VIADOTTO BUSITA III
CARPENTERIA METALLICA - TRAVERSI CARREGGIATA DX**

CODICE PROGETTO	NOME FILE	REVISIONE	FOGLIO	SCALA:
L0407B D 0501	P01V108STRCP25 A.pdf	A	02 di 02	1:20
D				
C				
B				
A	EMISSIONE	Ottobre 2006	P. Polani	F. Arcuti
REV.	DESCRIZIONE	DATA	VERIFICATO RESP. TECNICO	CONTROLLATO RESP. D'ITERARIO
				APPROVATO RESP. DI SETTORE