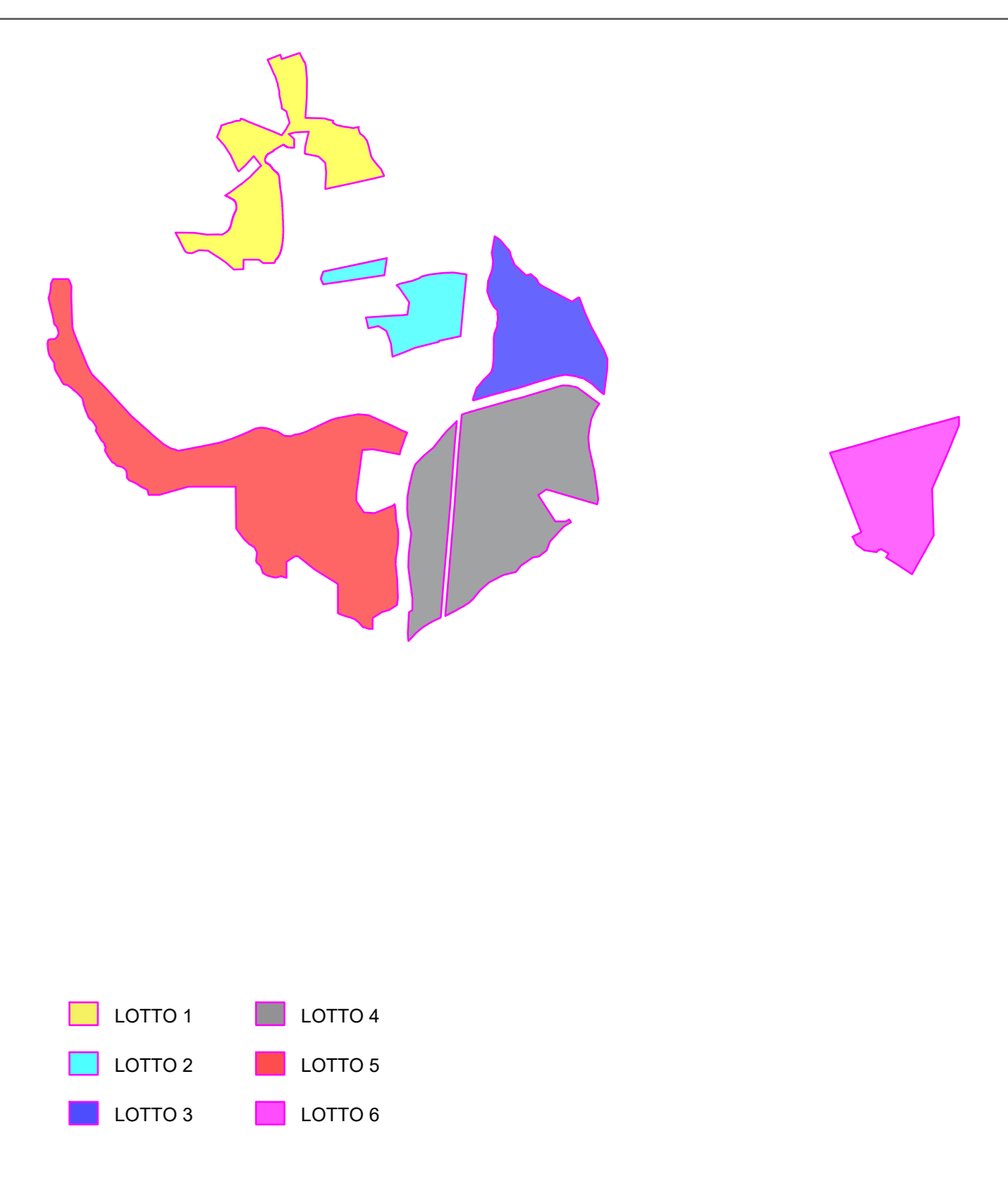
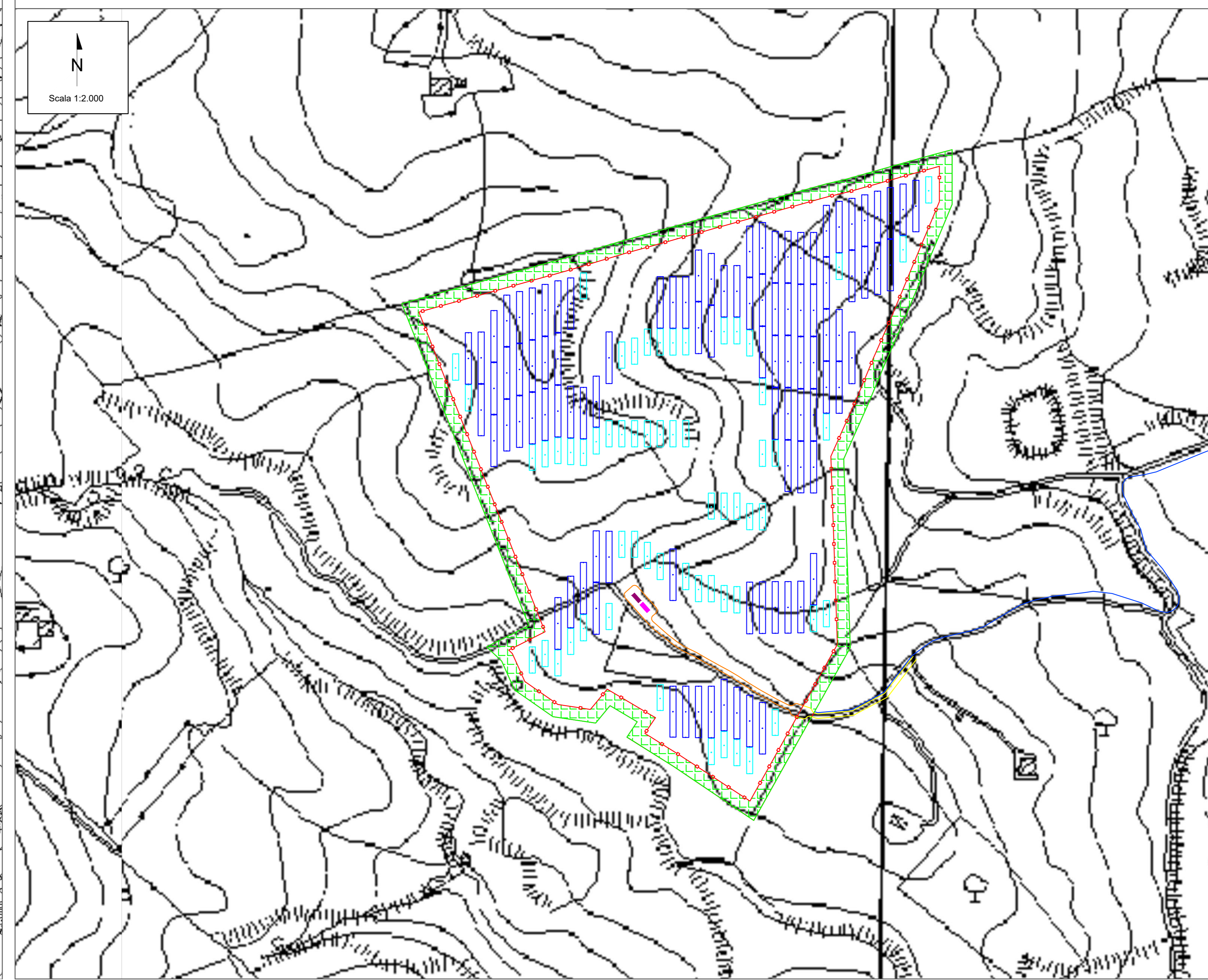
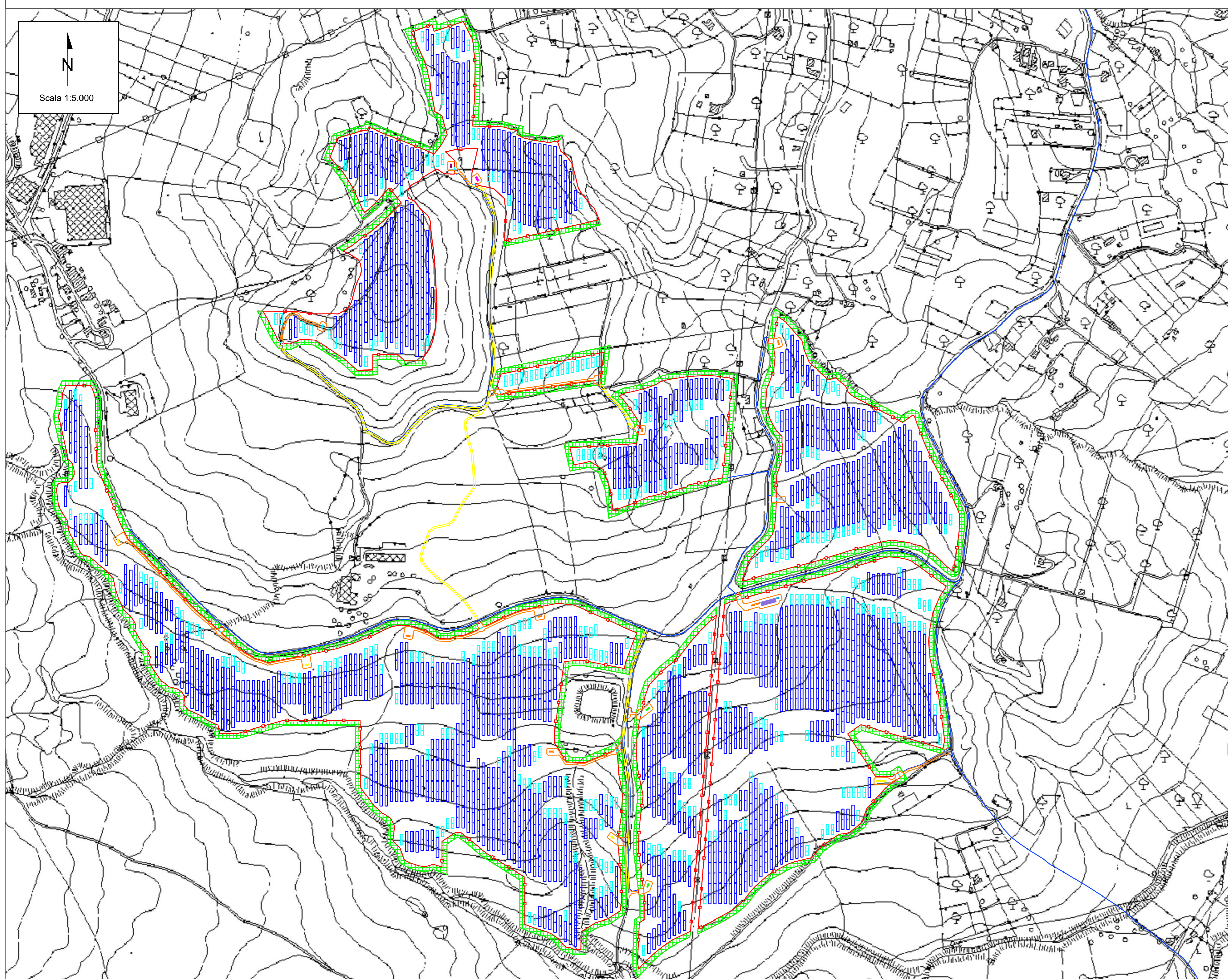


# OPERE DI MITIGAZIONE

DETTAGLIO LOTTI DA 1 A 5

DETTAGLIO LOTTO 6

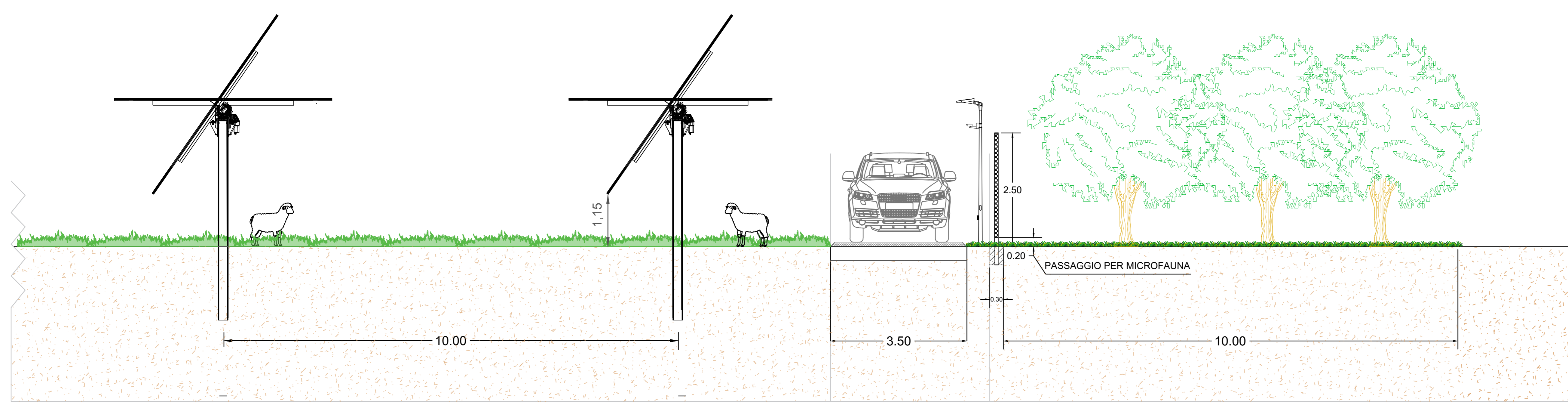
KEYPLAN



LEGENDA

- Strutture Tracker 2x30
- Strutture Tracker 2x15
- Fascia di mitigazione di 10 m
- Recinzione di impianto
- Viabilità di impianto
- Viabilità bianca esistente
- Cancelli di accesso
- Cabina di raccolta
- Cabina SCADA
- Transformation Unit 2100 kVA
- Transformation Unit 2400 kVA
- Transformation Unit 2700 kVA
- Transformation Unit 3000 kVA
- Transformation Unit 3300 kVA
- Transformation Unit 3600 kVA
- Transformation Unit 3900 kVA

DETTAGLIO SULLA MITIGAZIONE - SCALA 1:50



IMPIANTO AGRIVOLTAICO

VIABILITA' DI SERVIZIO

MITIGAZIONE VISIVA

Uto

DD	11/08/2023	Emissione	L.Spigno	V.Bretti
REV.	DATE	DESCRIPTION	APPROVED	APPROVED
PROJECT		Progetto di un Impianto Agrivoltaiico della potenza complessiva di 63.232,40 kW, e relative opere di connessione alla RTN. Da realizzarsi nel comune di Roccapalumba (PA) e Vicari (PA) - "ROCCAPALLUMBA"		
CLIENT VALIDATION		Opere di mitigazione		
VALIDATED BY:	UTILIZATION SCOPE:	CLIENT CODE:		
VERIFIED BY:	Basic Design	NOI	GROUP	PROGRESSIVE
COLLABORATOR:		ROC ENG TAV 031 00		