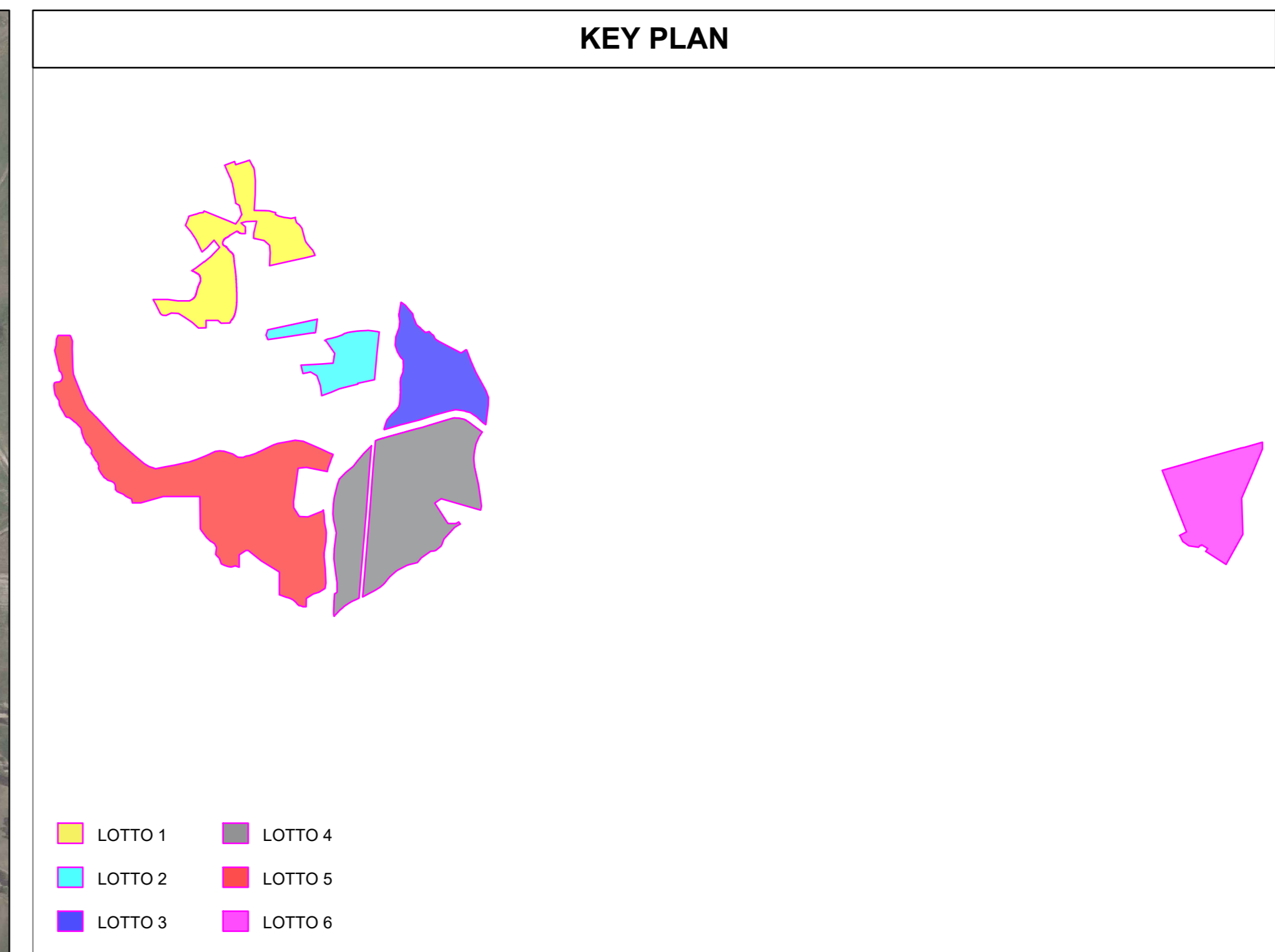


CARTA DEI RECETTORI ACUSTICI

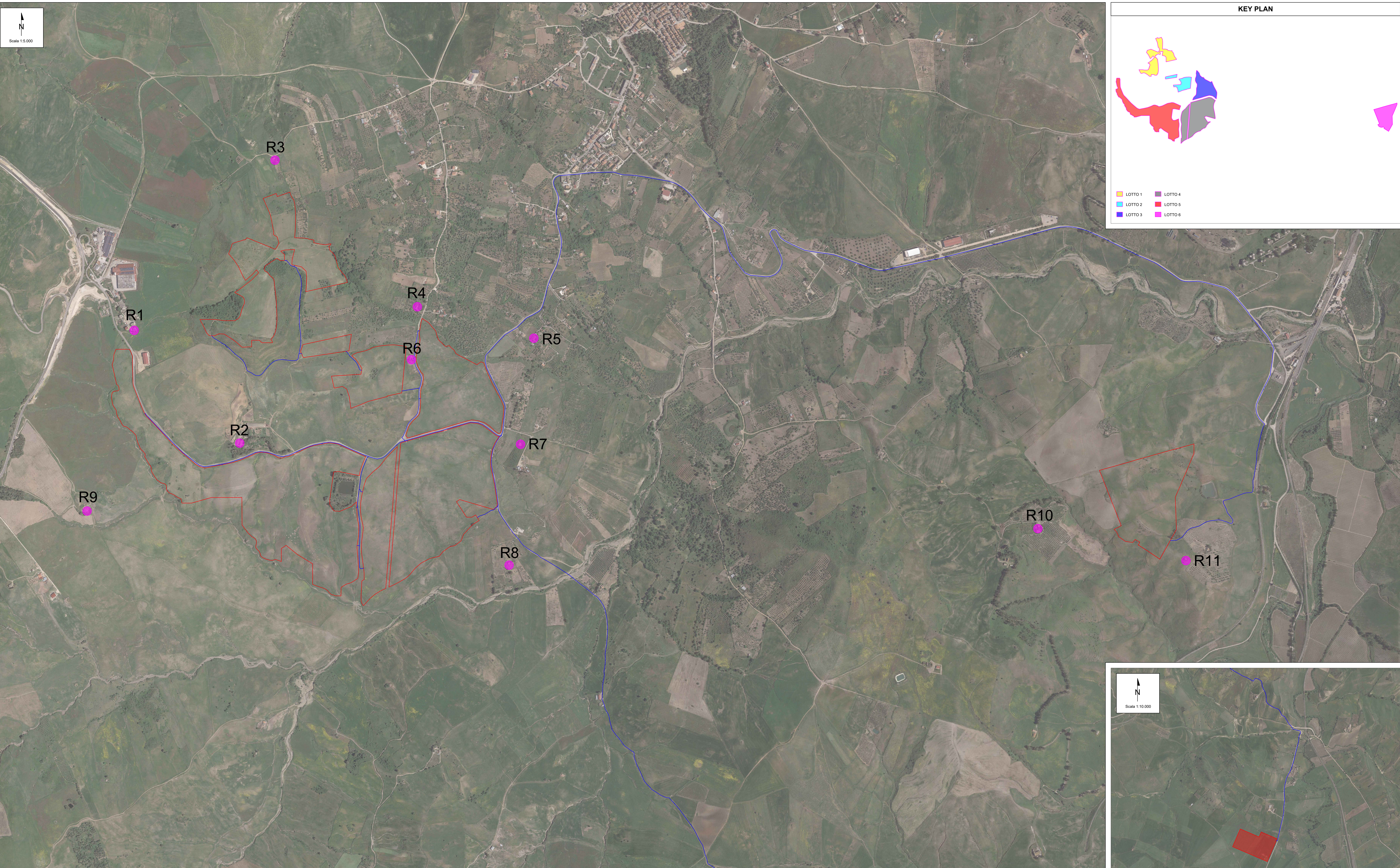
LEGENDA

- Area di impianto
- Cavidotto di connessione
- Recettori acustici
- SE Terna 380/150/36 kV

Tag	Coordinata Est [m] WGS 84 - UTM 33N	Coordinata Nord [m] WGS 84 - UTM 33N
R1	377755.46	4183579.80
R2	378236.01	4183066.27
R3	378396.57	4184354.88
R4	379044.79	4183687.23
R5	379575.28	4183544.06
R6	379017.76	4183446.13
R7	379514.72	4183061.05
R8	379462.51	4182510.70
R9	377540.87	4182756.96
R10	381870.40	4182676.78
R11	382544.68	4182531.49



- LOTTO 1
- LOTTO 2
- LOTTO 3
- LOTTO 4
- LOTTO 5
- LOTTO 6



DD	11/08/2023	Emissione	Rita Lusa	L. Scapone	V. Betti
REV	DATE	DESCRIPTION	REVISION	DESIGN	APPROVED
		PROGETTO: Progetto di un Impianto Agrivoltivo della potenza complessiva di 63.232,40 kW, e relative opere di connessione alla RTN. Da realizzarsi nel comune di Roccapalumba (PA) e Visari (PA) "ROCCAPALUMBA"			
COMPANY:	Delta Solar S.r.l.	FILE NAME:	ROC ENG TAV 032_CARTA DEI RECETTORI ACUSTICI.DWG	CLASSIFICATION:	Company
FORMAT:	Custom	SCALE:	Varie	PLOT SCALE:	1:1
SHEET:	1 di 1	TITLE:	Carta dei recettori acustici		
CLIENT VALIDATION		APPROVED BY: _____ APPROVED BY: _____ APPROVED BY: _____			
Basic Design		CLIENT CODE: _____ PROCEDURE: _____ ROC ENG TAV 032 00			