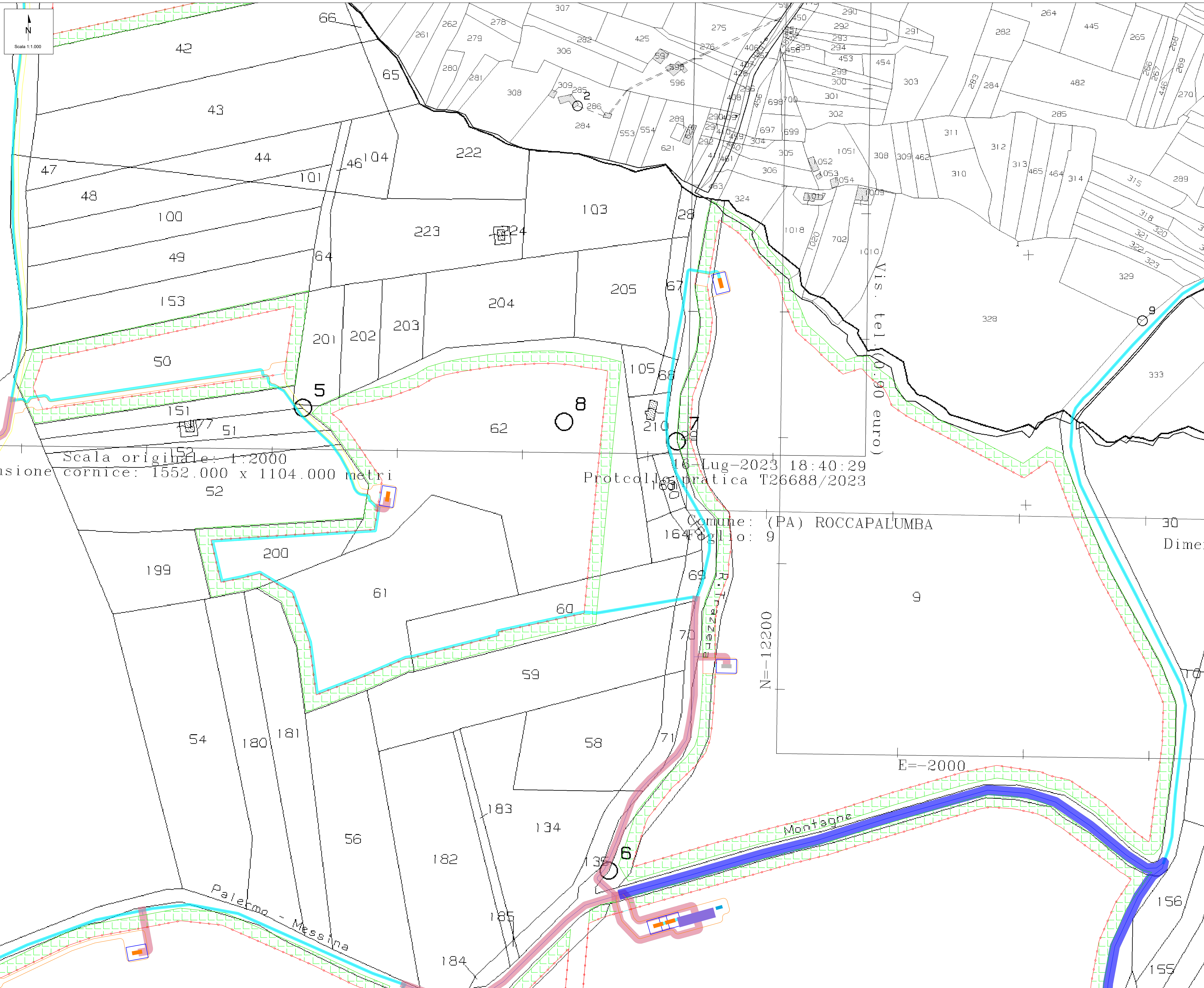


PLANIMETRIA DI INDIVIDUAZIONE DELLE DPA SU MAPPA CATASTALE - DETTAGLIO LOTTI 2 E 3



- LEGENDA**
- Fascia di mitigazione di 10 m
 - Recinzione di impianto
 - Viabilità di impianto
 - Viabilità bianca esistente
 - Cancelli di accesso
 - Cabina di raccolta
 - Cabina SCADA
 - Trasformation Unit 2100 kVA
 - Trasformation Unit 2400 kVA
 - Trasformation Unit 2700 kVA
 - Trasformation Unit 3000 kVA
 - Trasformation Unit 3300 kVA
 - Trasformation Unit 3600 kVA
 - Trasformation Unit 3900 kVA
 - DPA Transformation Units - 4 m
 - DPA Cavidotto 1 terra - 1 m
 - DPA Cavidotto 2 e 6 terre - 3 m
 - DPA Cavidotto 3 e 4 terre - 4 m

Scala originale: 1:2000
 Dimensione cornice: 1552.000 x 1104.000 metri

16-Lug-2023 18:40:29
 Protocollo pratica T26688/2023

Comune: (PA) ROCCAPALUMBA
 Foglio: 9

00	31/08/2023	Emissione	R. De Luca	L. Spacono	V. Bivitt
REV	DATE	DESCRIPTION	PREPARED	CHECKED	APPROVED
<p>PROGETTO: Progetto di un Impianto Agricolo della potenza complessiva di 63.232,40 kW, e relative opere di connessione alla RTN. Da realizzarsi nei comuni di Roccapalumba (PA) e Vicari (PA)</p> <p>FILE NAME: ROC ENG TAV 033_04_PLANIMETRIA DI INDIVIDUAZIONE DELLE DPA SU MAPPA CATASTALE.DWG</p> <p>CLASSIFICATION: Company FORMAT: A0 SCALE: 1:1.000 PLOT SCALE: 1:1 SHEET: 3 di 5</p> <p>TITLE: Planimetria di individuazione delle DPA su mappa catastale</p>					
CLIENT VALIDATION					
UTILIZATION SCORE:		CLIENT CODE			
VALIDATED BY:	Basic Design	IMP	GROUP	SOC.	PROGRESSIVE
VERIFIED BY:		ROC ENG TAV 033 00			
COLLABORATOR:					