



# CARTA DEL RISCHIO ARCHEOLOGICO

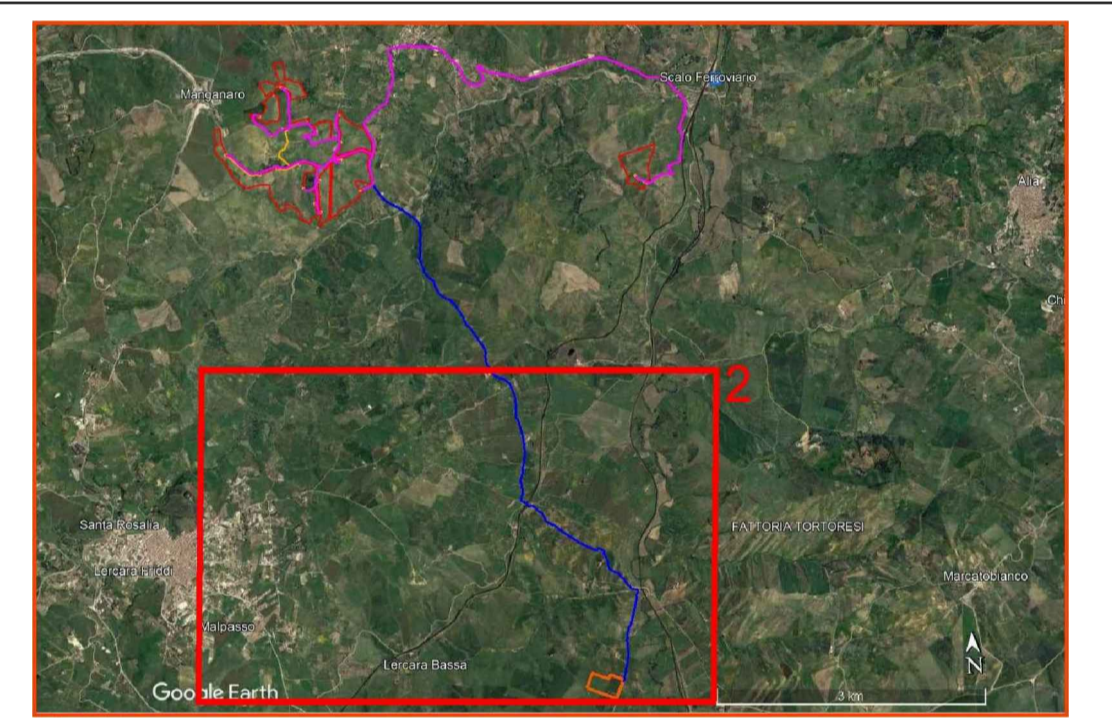


Scala 1:10.000

## LEGENDA

- Area di impianto, strade e cavidotti
- MOSI**
- MOSI\_multipoint [16]**
- ▲ area ad uso funerario [4]
- infrastruttura viaria [1]
- insediamento [3]
- area di materiale mobile [5]
- luogo di attività produttiva [1]
- sito non identificato [2]
- MOSI\_multipolygon [20]**
- area ad uso funerario [2]
- insediamento [4]
- area di materiale mobile [12]
- sito non identificato [1]
- strutture per il culto [1]
- AREE DI POTENZIALE E RISCHIO**
- VRD\_multipolygon [3]**
- rischio alto [1]
- rischio medio [1]
- rischio basso [1]
- COMUNI**
- Comuni\_WGS84
- Google Satellite

## Key Plan



00	11/08/2023	Emissione	A.MESISCA	L.Spaccino; A. Fata	V.Bretti				
REV.	DATE	DESCRIPTION	PREPARED	CHECKED	APPROVED				
		PROJECT: "Progetto di un Impianto Agrivoltaico della potenza complessiva di 63.232,40 kWp e relative opere di connessione alla RTN. Da realizzarsi nei comuni di Roccapalumba (PA) e Vicari (PA)"							
		FILE NAME: CARTA DEL RISCHIO ARCHEOLOGICO 2 DI 2.DWG							
		CLASSIFICATION:	FORMAT:	SCALE:	PLOT SCALE:	SHEET:			
		Company	A1	1:10.000	1:1	2 di 2			
		TITLE: <b>VP</b> <b>CARTA DEL RISCHIO ARCHEOLOGICO</b>							
<b>CLIENT VALIDATION</b>									
VALIDATED BY:		UTILIZATION SCOPE:		CLIENT CODE					
VERIFIED BY:		Basic Design		IMP	GROUP	DOC	PROGRESSIVE	REVISION	
COLLABORATORS:				ROC ENG TAV 036 00					

This document is property of Delta Solar S.r.l. It is strictly forbidden to reproduce this document, in whole or in part, and to provide to others any related information without the previous written consent by Delta Solar S.r.l.