

# PROGETTO PER LA REALIZZAZIONE DI UN PARCO AGRIVOLTAICO E DELLE RELATIVE OPERE DI CONNESSIONE ALLA RTN

IMPIANTO GIUMARRA 02

Comune di Ramacca (CT)

Località "Masseria Magazzinazzo"

## A. PROGETTO DEFINITIVO DELL'IMPIANTO, DELLE OPERE CONNESSE E DELLE INFRASTRUTTURE INDISPENSABILI

OGGETTO	
Codice: ITS_GMR02	Autorizzazione Unica ai sensi del D.Lgs 387/2003 e D.Lgs 152/2006
N° Elaborato: A19_6	Allegato 6 - Fotoinserimenti

Tipo documento	Data
Progetto definitivo	Luglio 2023

**Progettazione**



**Proponente**




**ITS Medora Srl**  
Via Sebastiano Catania, 317  
95123 Catania (CT)  
P.IVA 05767670879  
pec: [itsmedora@pec.it](mailto:itsmedora@pec.it)

**Rappresentante legale**


Emmanuel Macqueron

**Progettisti**


Ing. Carmela Rinaldi



Ing. Vassalli Quirino



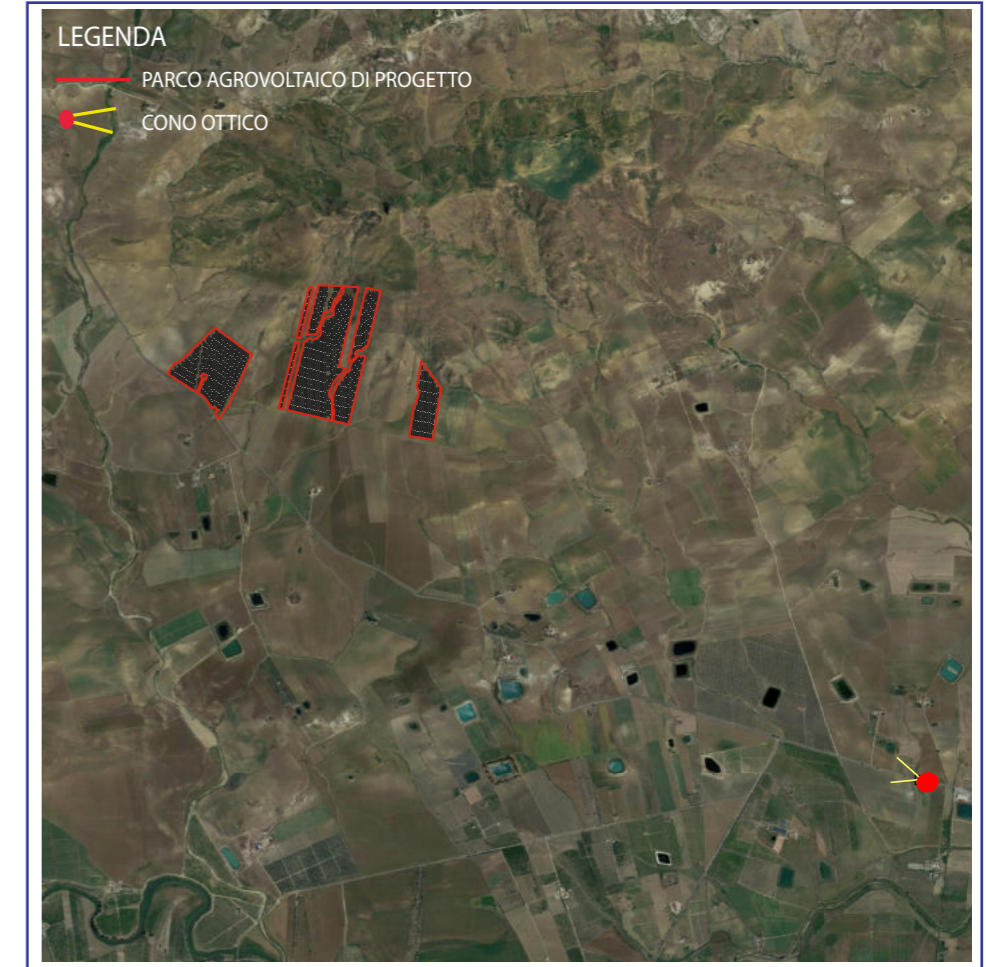
Ing. Speranza Carmine Antonio



REVISIONI					
Rev.	Data	Descrizione	Elaborato	Controllato	Approvato
00	Luglio 2023	Emissione PUA	Ing. Carmela Rinaldi	AS / QV/ DR	QI

ITS_GMR02_A19_6_Fotoinserimenti. mxd	ITS_GMR02_A19_6_Fotoinserimenti.pdf
--------------------------------------	-------------------------------------

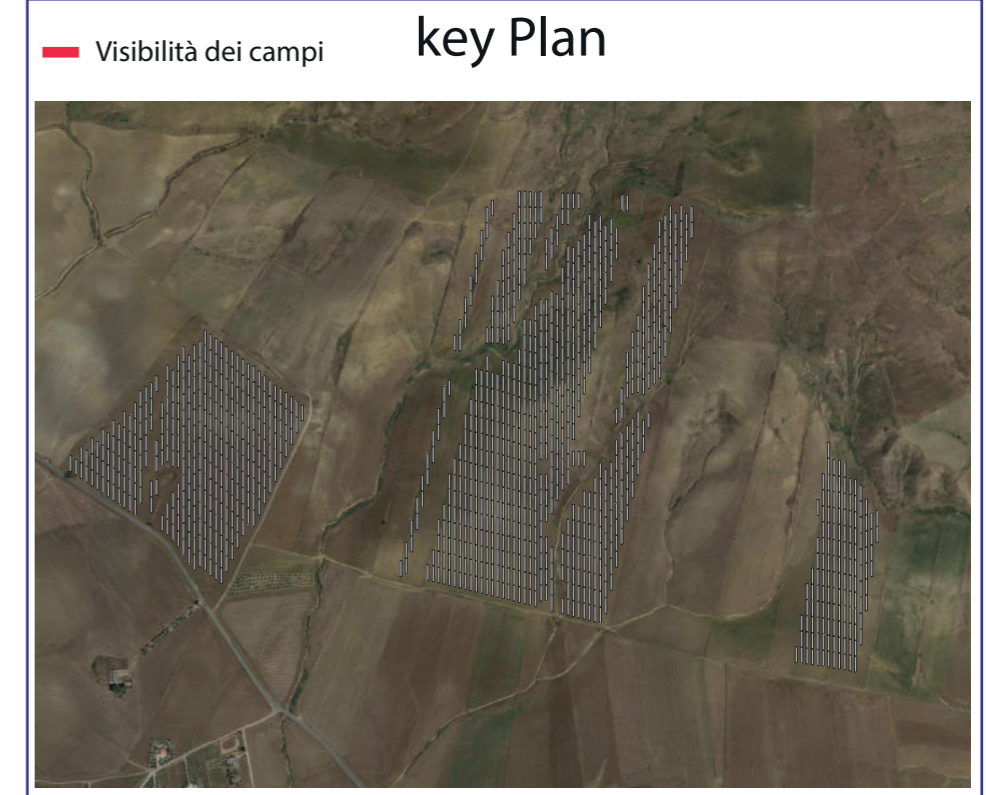
ANTE OPERAM



POST OPERAM

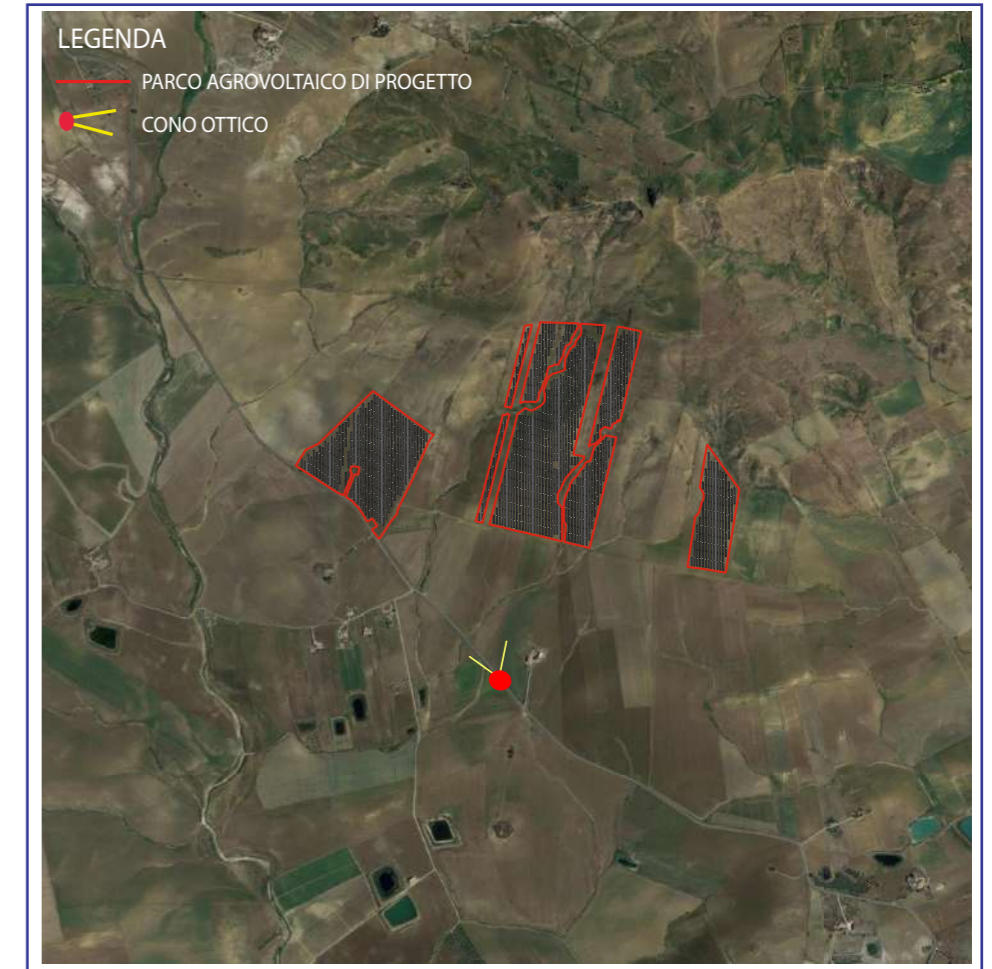


Coordinate Geografiche	
WGS 84	
4142339.00 m N	473843.00 m E



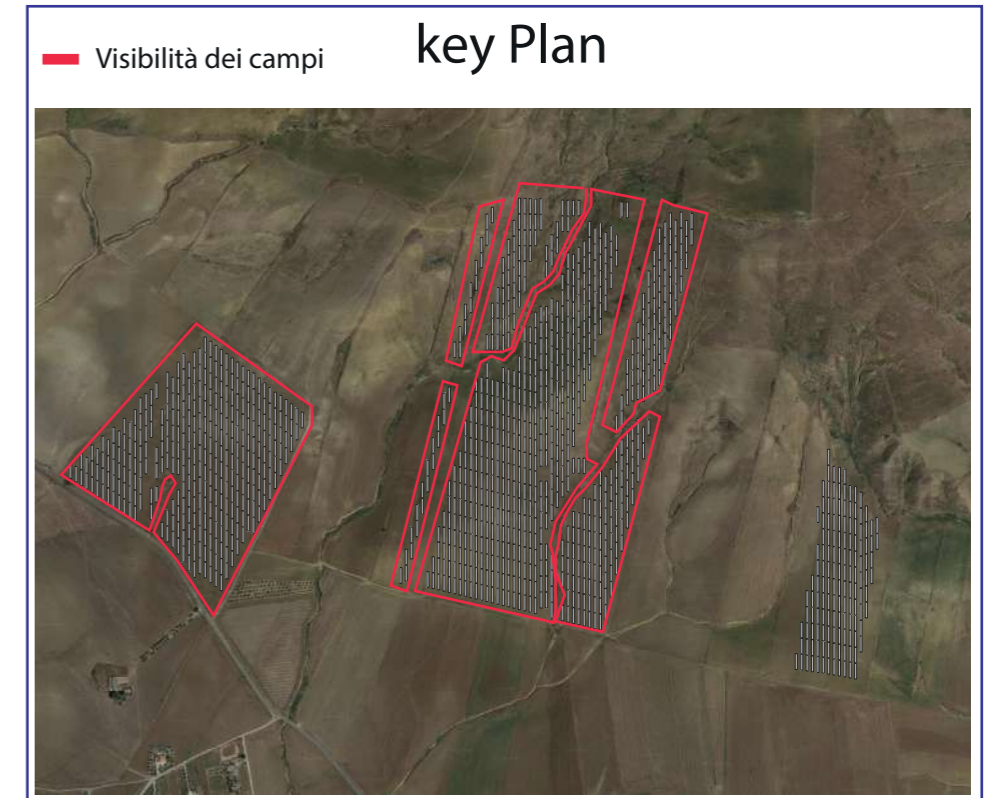
RIPRESA FOTOGRAFICA "STRADA STATALE 288" (Comune di Ramacca)

ANTE OPERAM



PARCO AGROVOLTAICO DI PROGETTO

Coordinate Geografiche	
WGS 84	
4144024.00 m N	470243.00 m E



# RIPRESA FOTOGRAFICA "PUNTO PANORAMICO - BELVEDERE (Comune di Ramacca)

(art. 134 lett. c del D.Lgs. 42/2004)

ANTE OPERAM



POST OPERAM

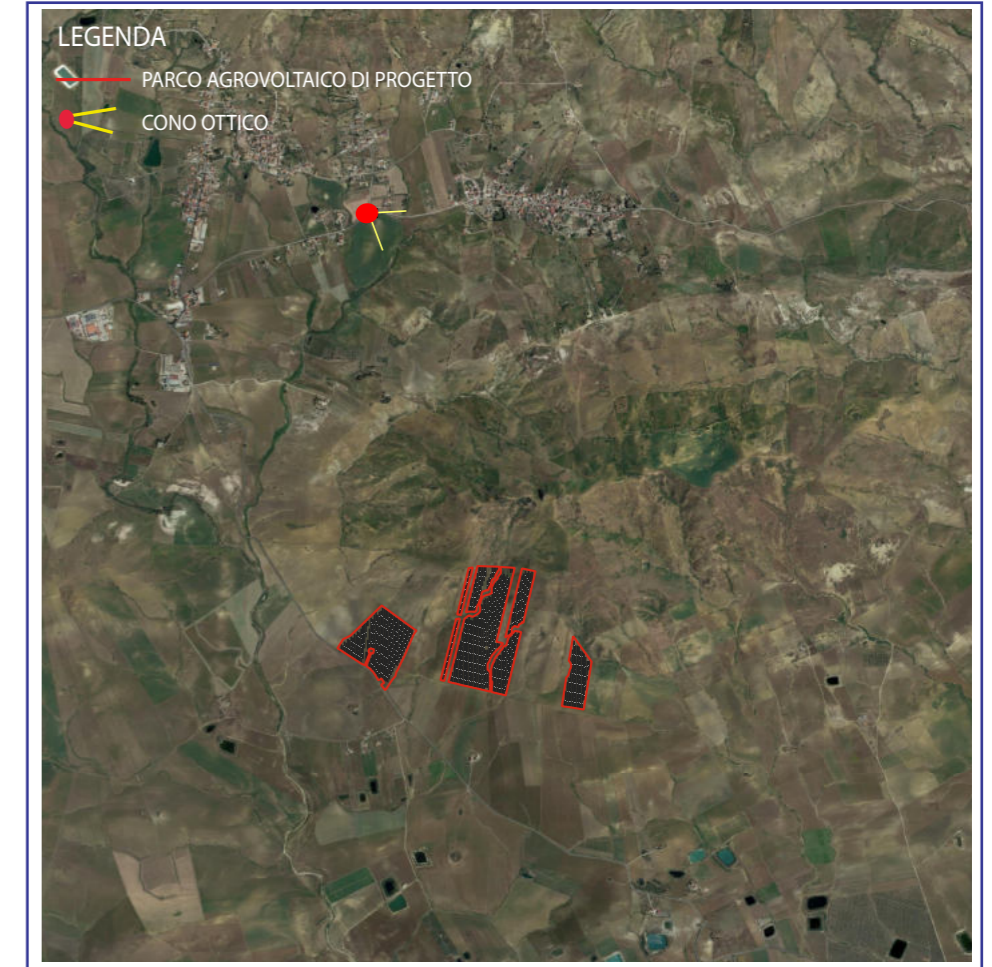
PARCO AGROVOLTAICO DI PROGETTO



Coordinate Geografiche	
WGS 84	
4142011.00 m N	475588.00 m E



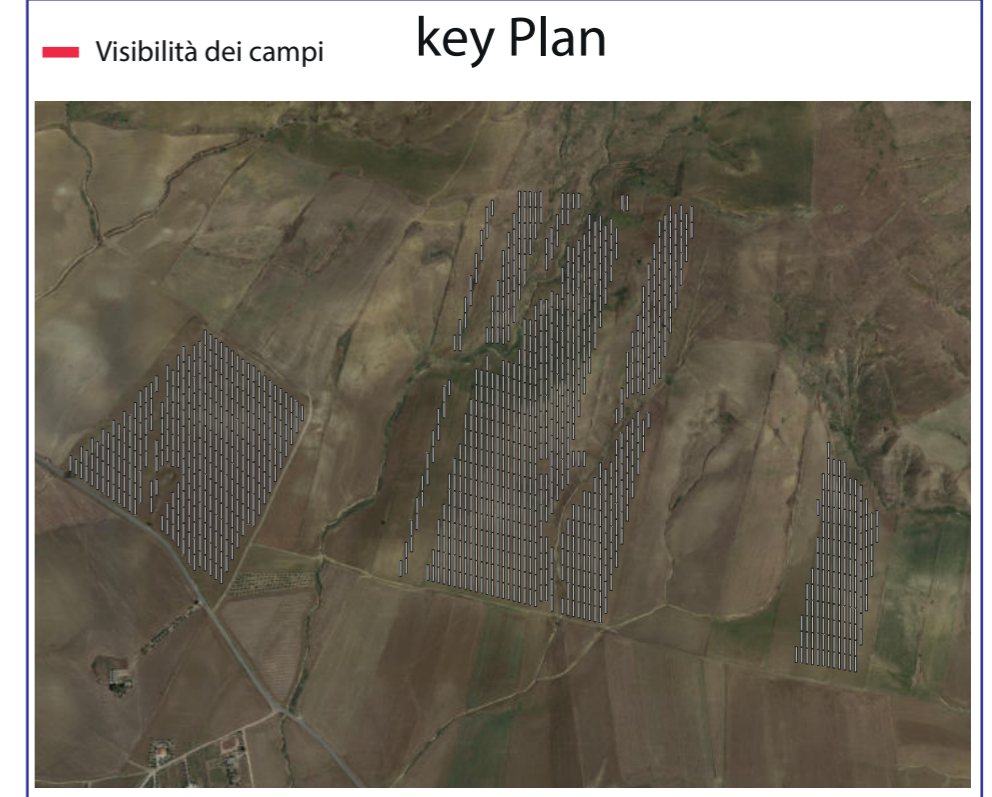
ANTE OPERAM



PARCO AGROVOLTAICO DI PROGETTO

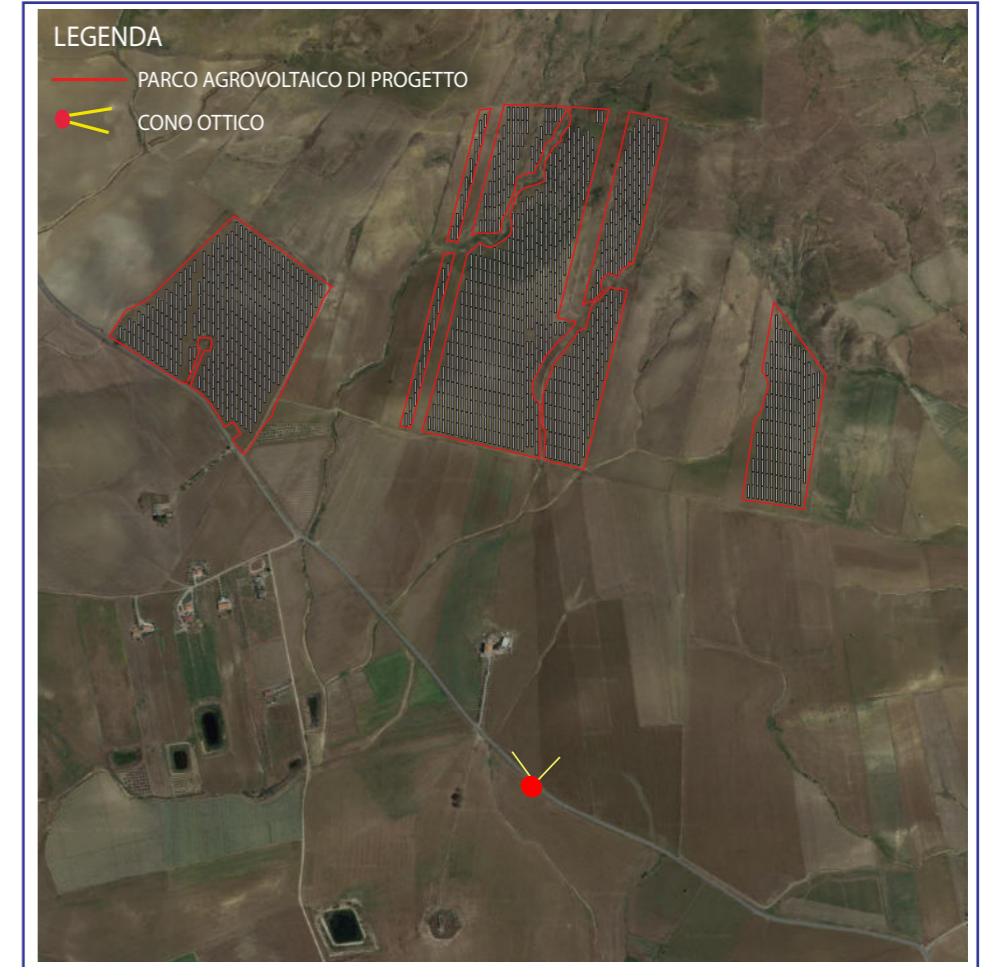
POST OPERAM

Coordinate Geografiche	
WGS 84	
4147377.00 m N	469831.00 m E

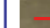



# RIPRESA FOTOGRAFICA "ALLE SPALLE DEI BENI ISOLATI - MASSERIA IMPENNATE" (Comune di Ramacca)

ANTE OPERAM



LEGENDA

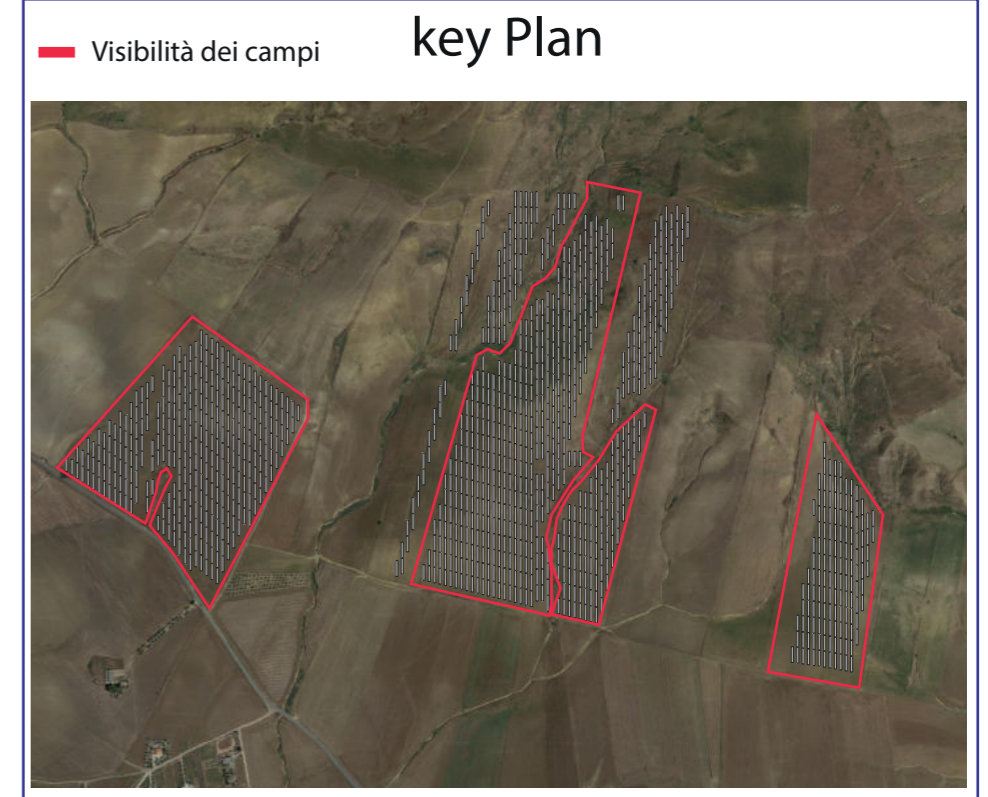
-  PARCO AGROVOLTAICO DI PROGETTO
-  CONO OTTICO

POST OPERAM

PARCO AGROVOLTAICO DI PROGETTO

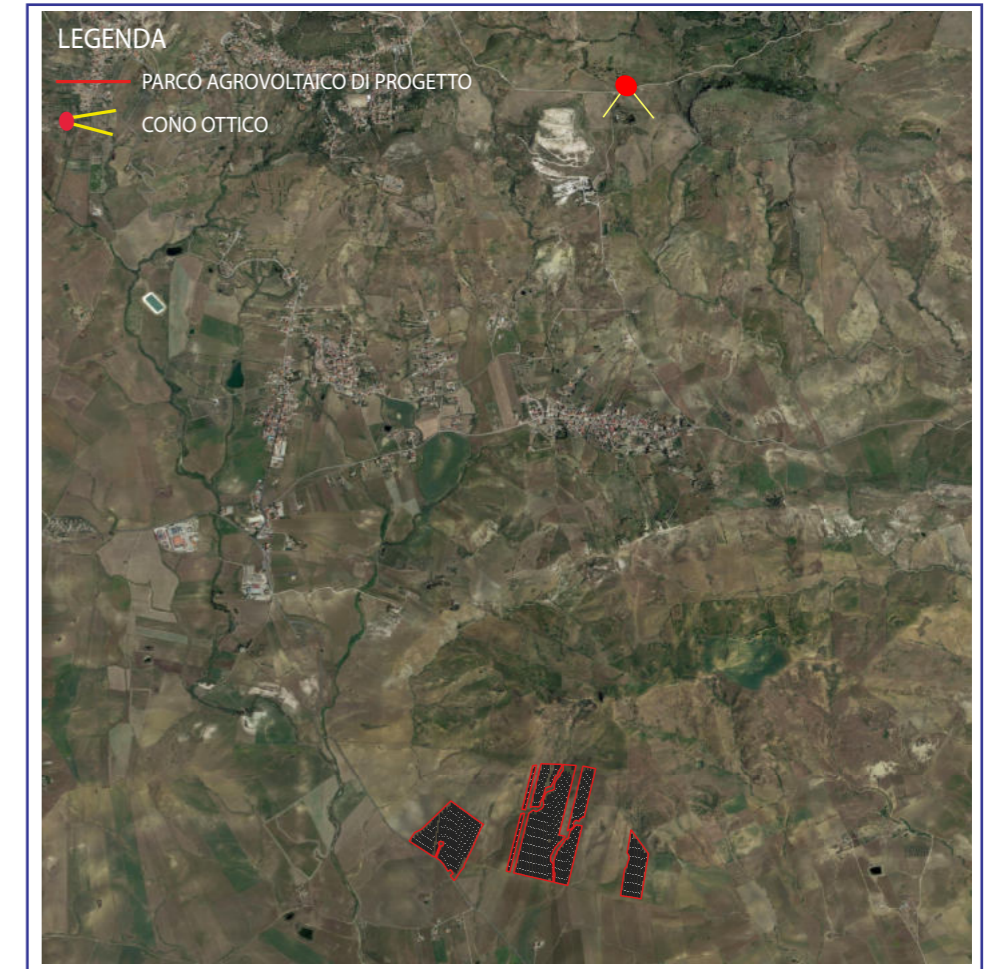


Coordinate Geografiche	
WGS 84	
4143671.00 m N	470549.00 m E



# RIPRESA FOTOGRAFICA "ALLE SPALLE DEI BENI ISOLATI - CASA STANCANELLI" (Comune di Castel di Iudica)

ANTE OPERAM

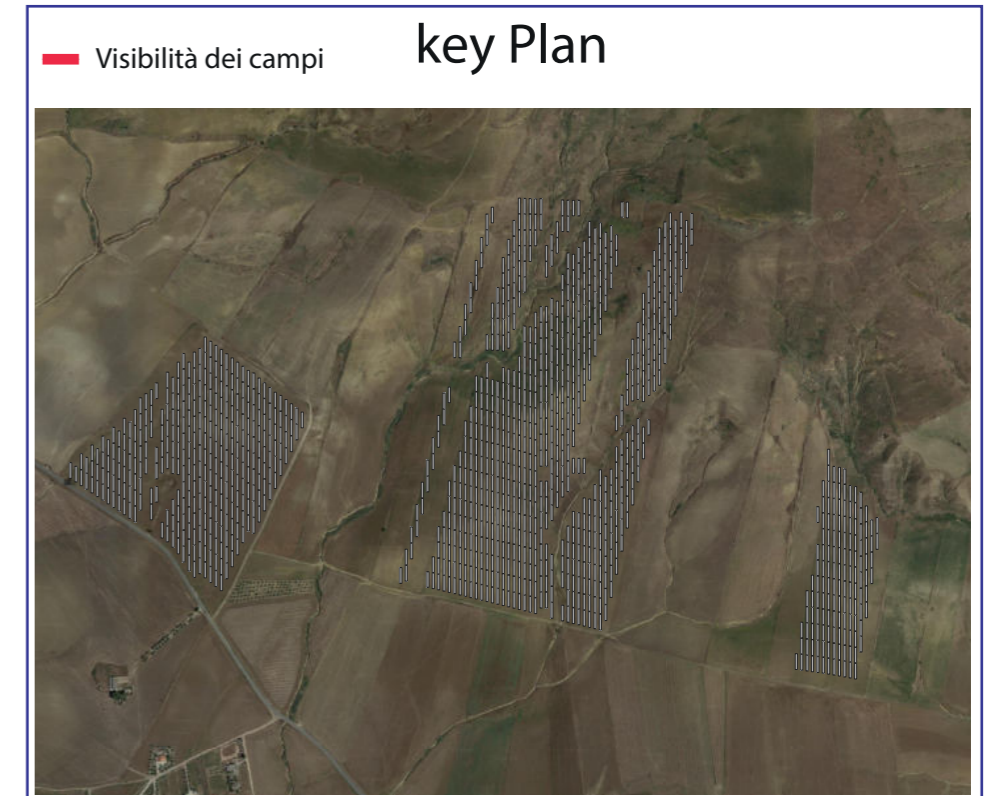


POST OPERAM

PARCO AGROVOLTAICO DI PROGETTO

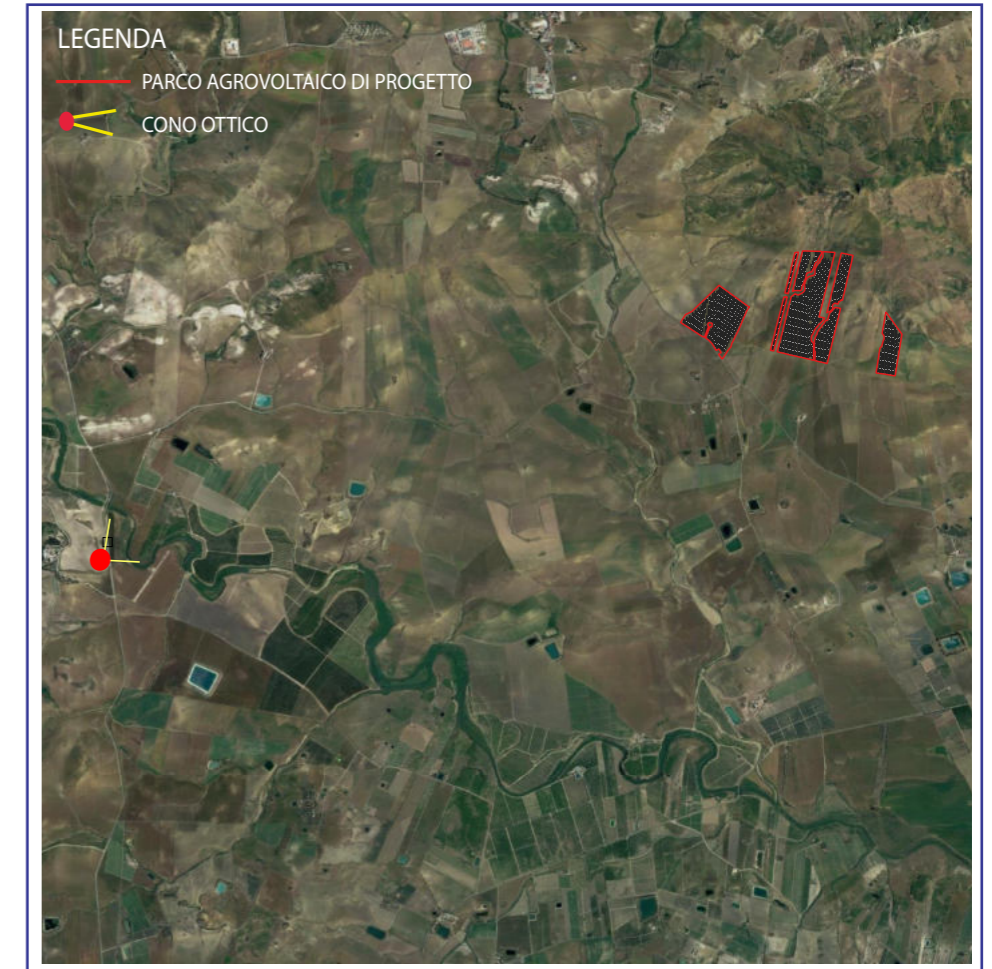


Coordinate Geografiche	
WGS 84	
4149630.00 m N	471006.00 m E



# RIPRESA FOTOGRAFICA "STRADA PROVINCIALE 73 " (Comune di Aidone)

ANTE OPERAM



POST OPERAM

PARCO AGROVOLTAICO DI PROGETTO

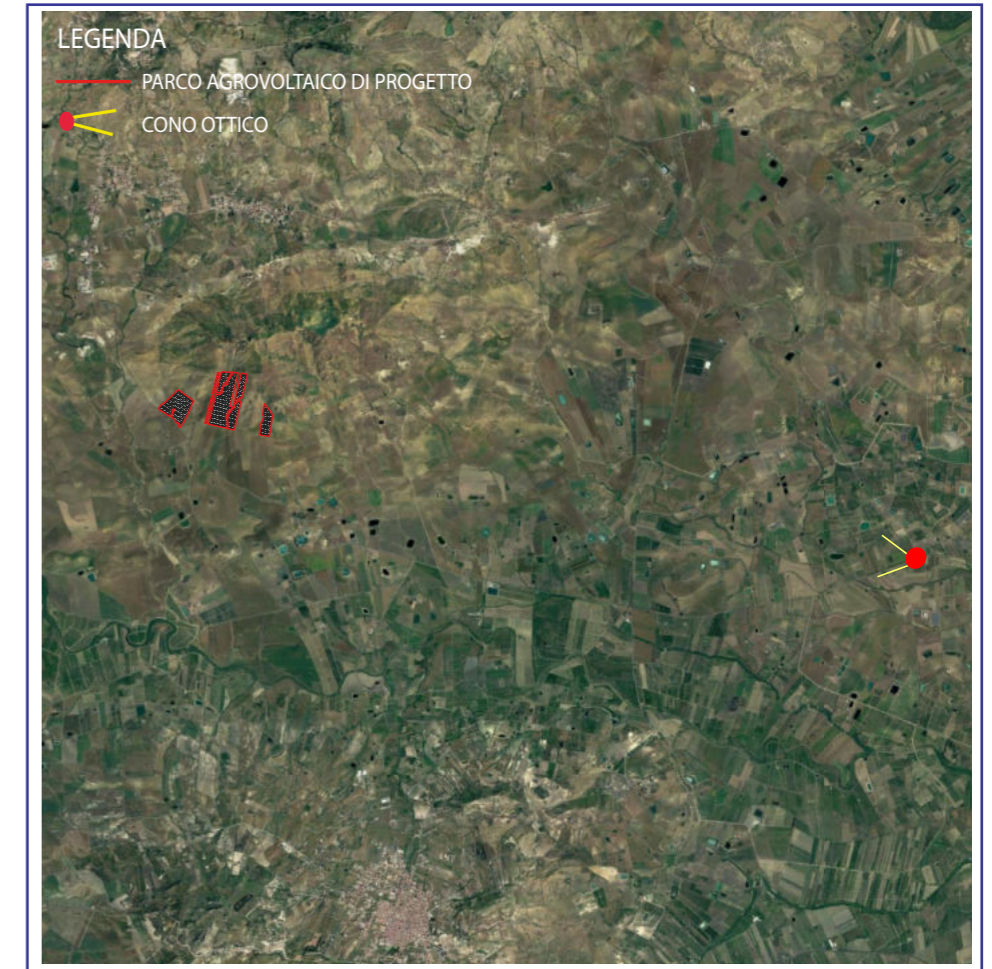


Coordinate Geografiche	
WGS 84	
4143116.00 m N	465640.00 m E





ANTE OPERAM



PARCO AGROVOLTAICO DI PROGETTO

POST OPERAM

Coordinate Geografiche	
WGS 84	
4142606.00 m N	479829.00 m E

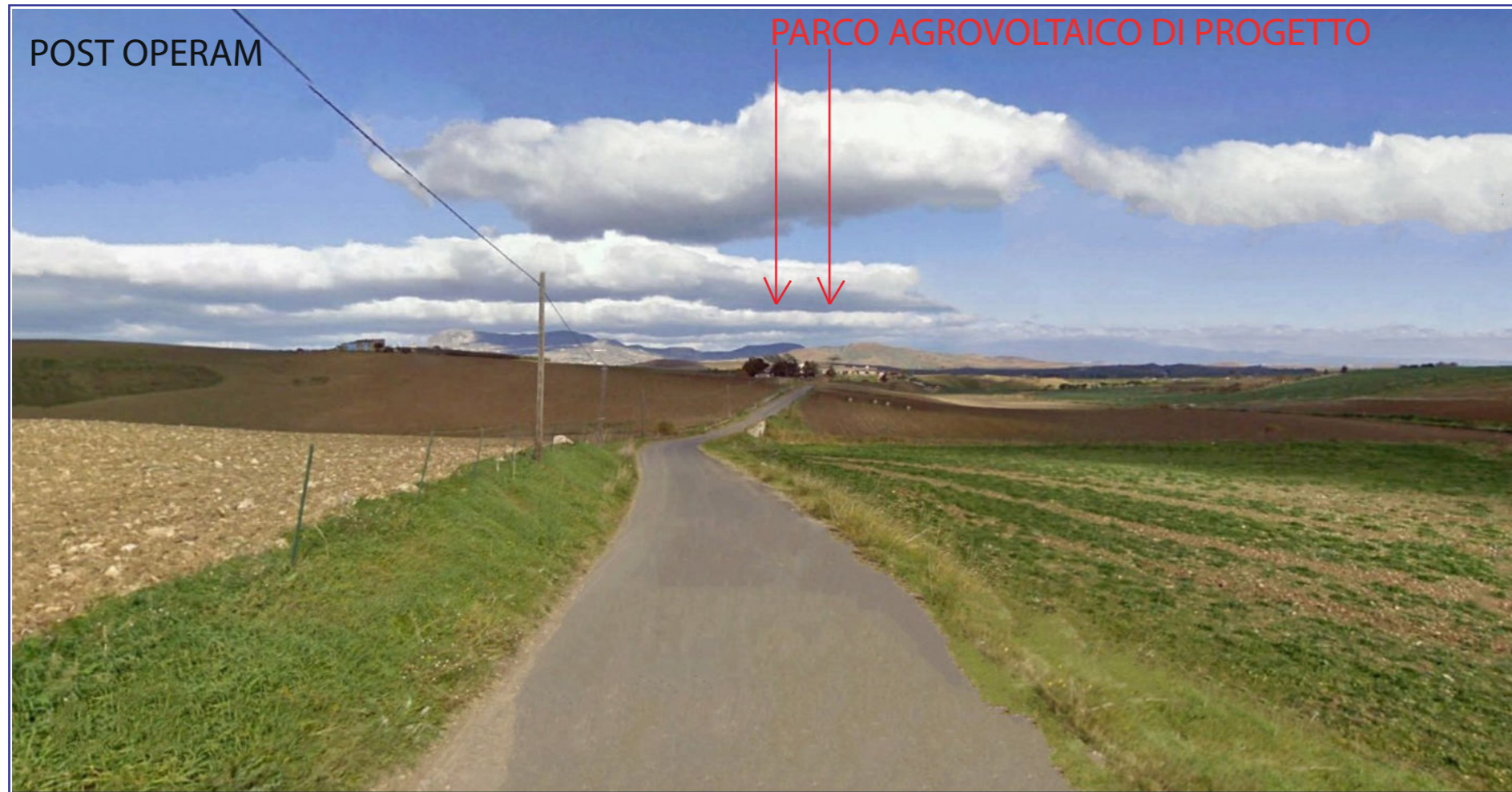


# RIPRESA FOTOGRAFICA "STRADA PROVINCIALE 112" (Comune di Ramacca)

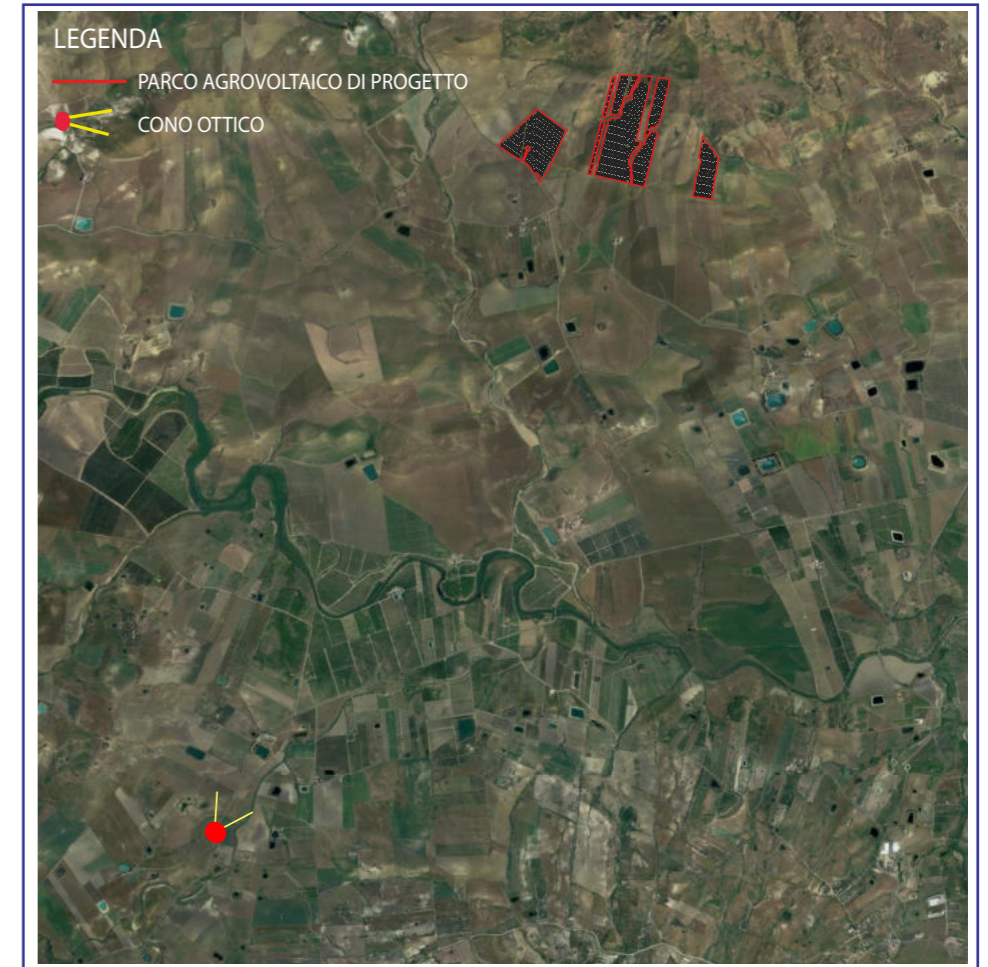
ANTE OPERAM



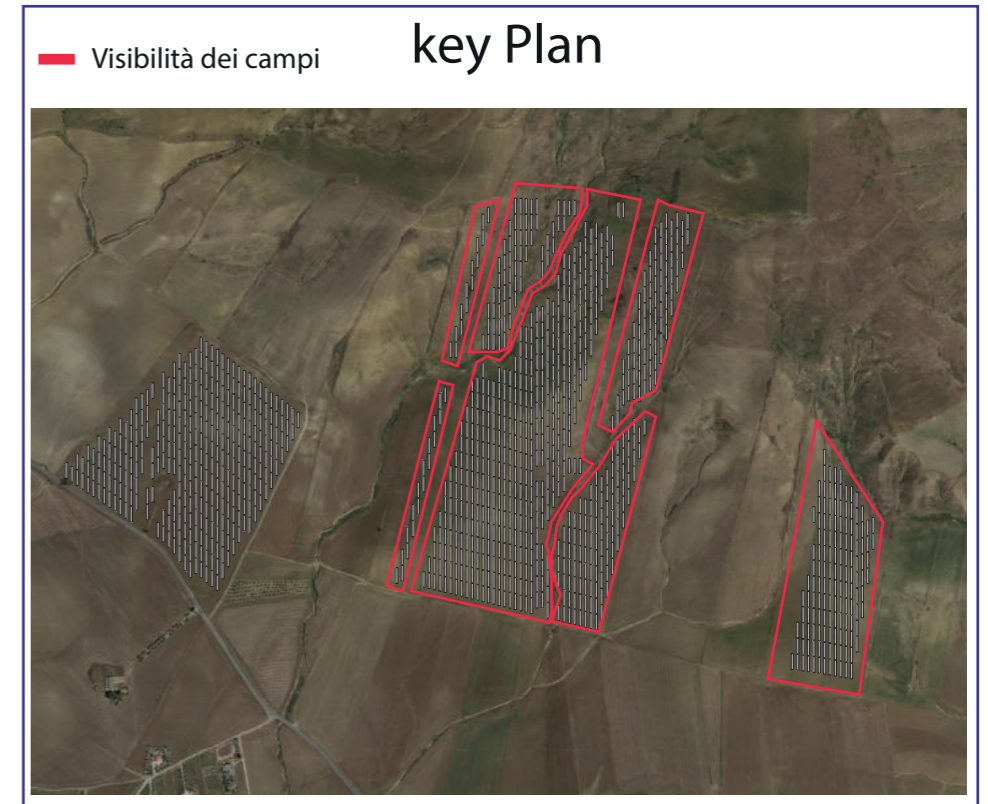
POST OPERAM



PARCO AGROVOLTAICO DI PROGETTO



Coordinate Geografiche	
WGS 84	
4139762.00 m N	467651.00 m E



# RIPRESA FOTOGRAFICA "STRADA STATALE 288" (Comune di Ramacca)

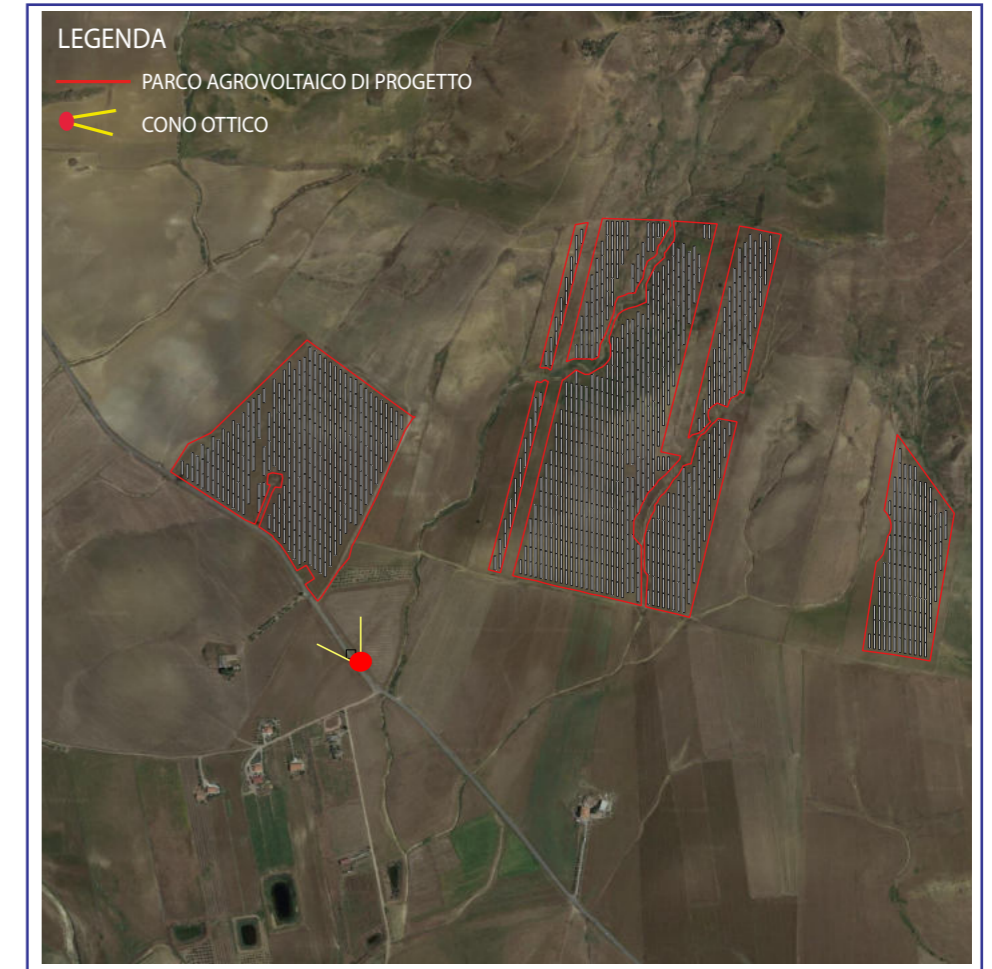
ANTE OPERAM



POST OPERAM



PARCO AGROVOLTAICO DI PROGETTO



Coordinate Geografiche	
WGS 84	
4144312.00 m N	469971.00 m E

