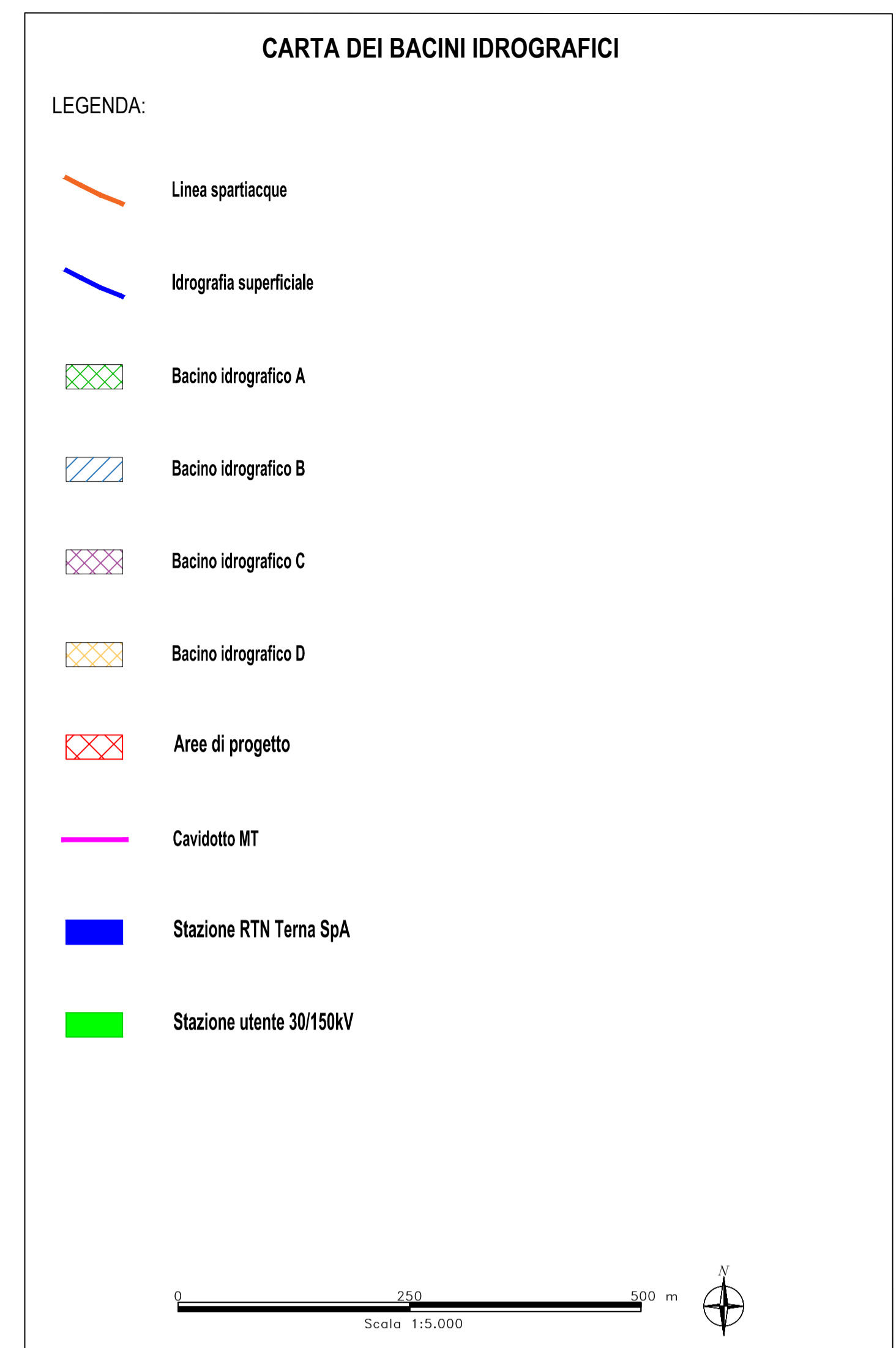
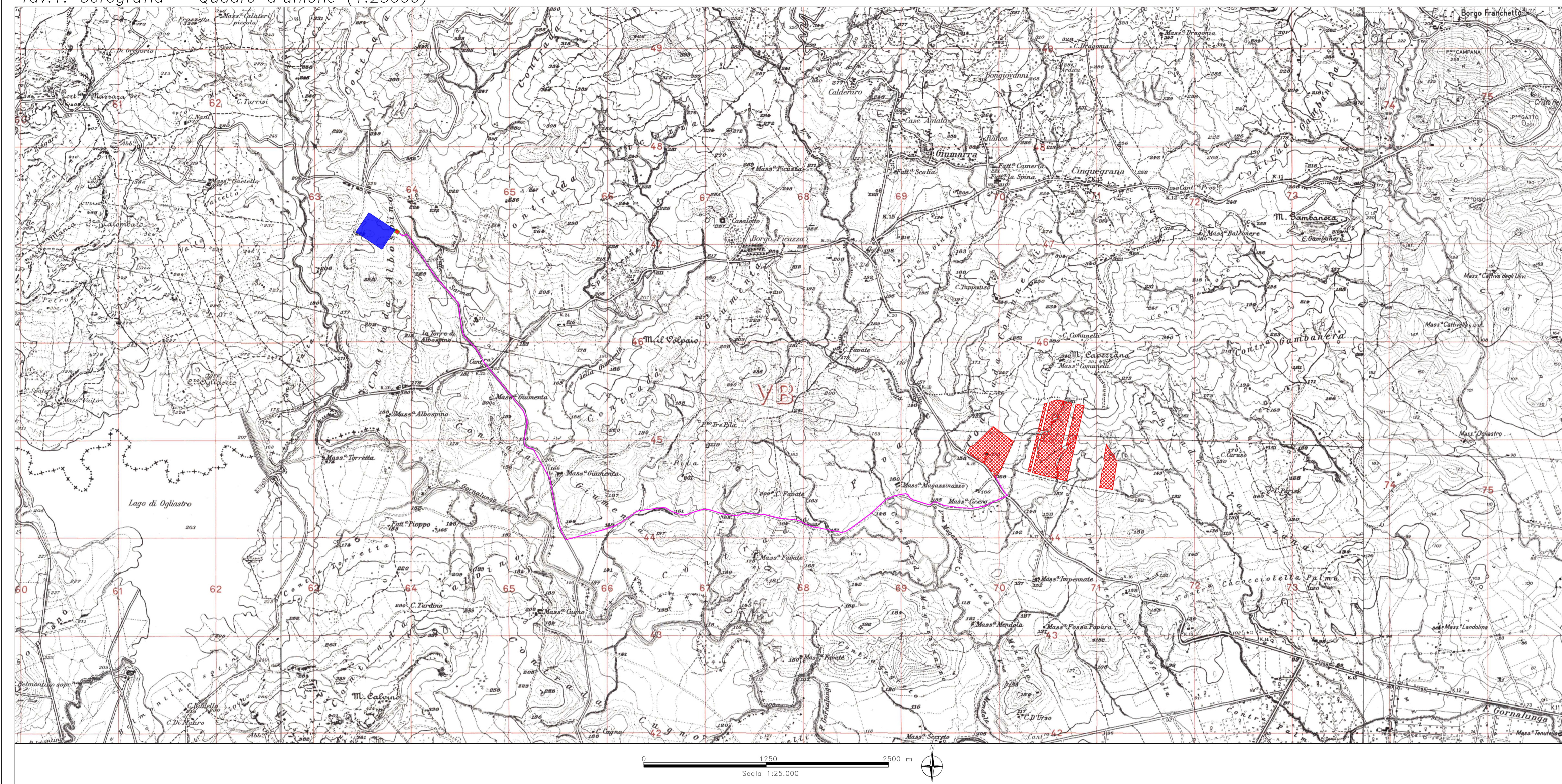
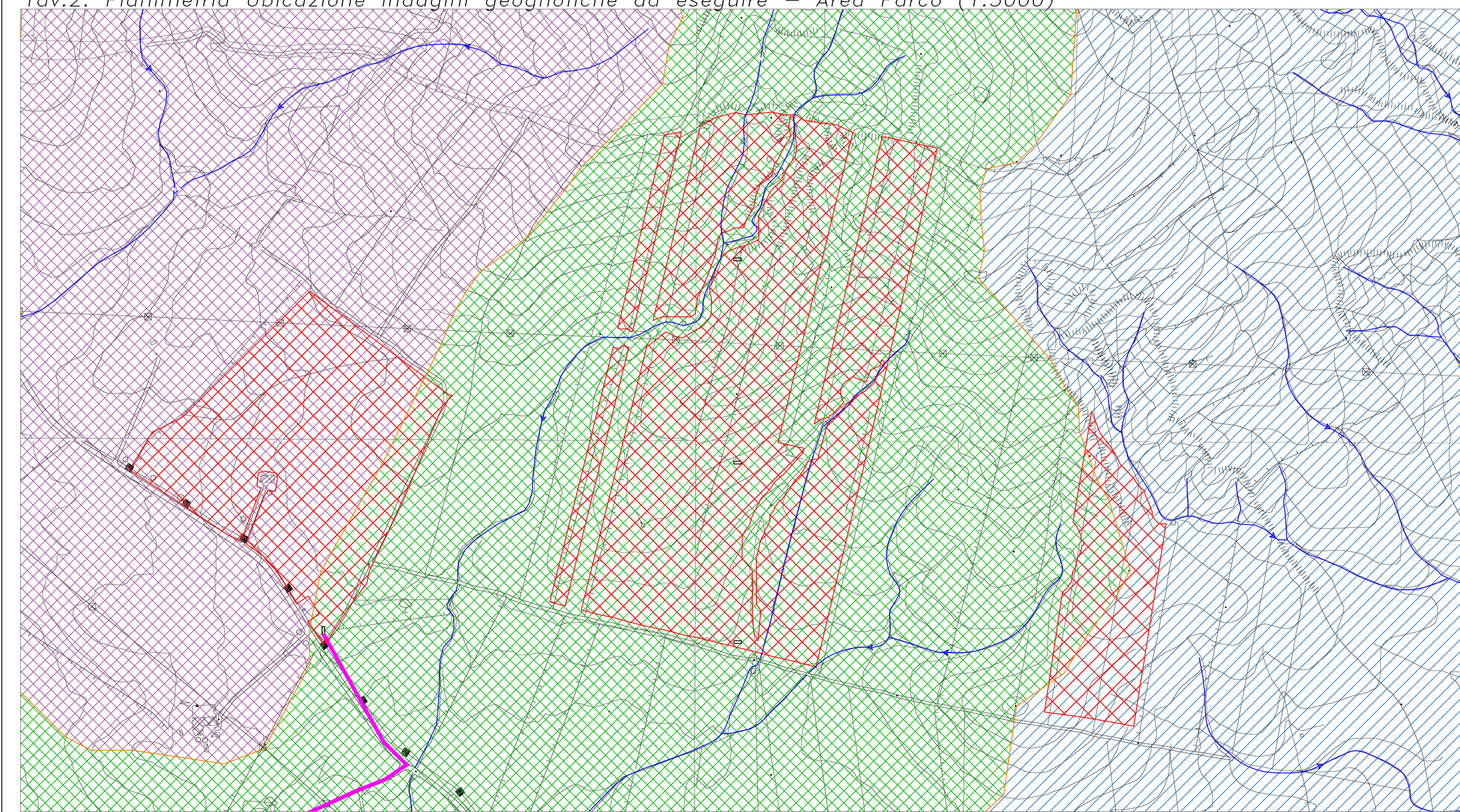


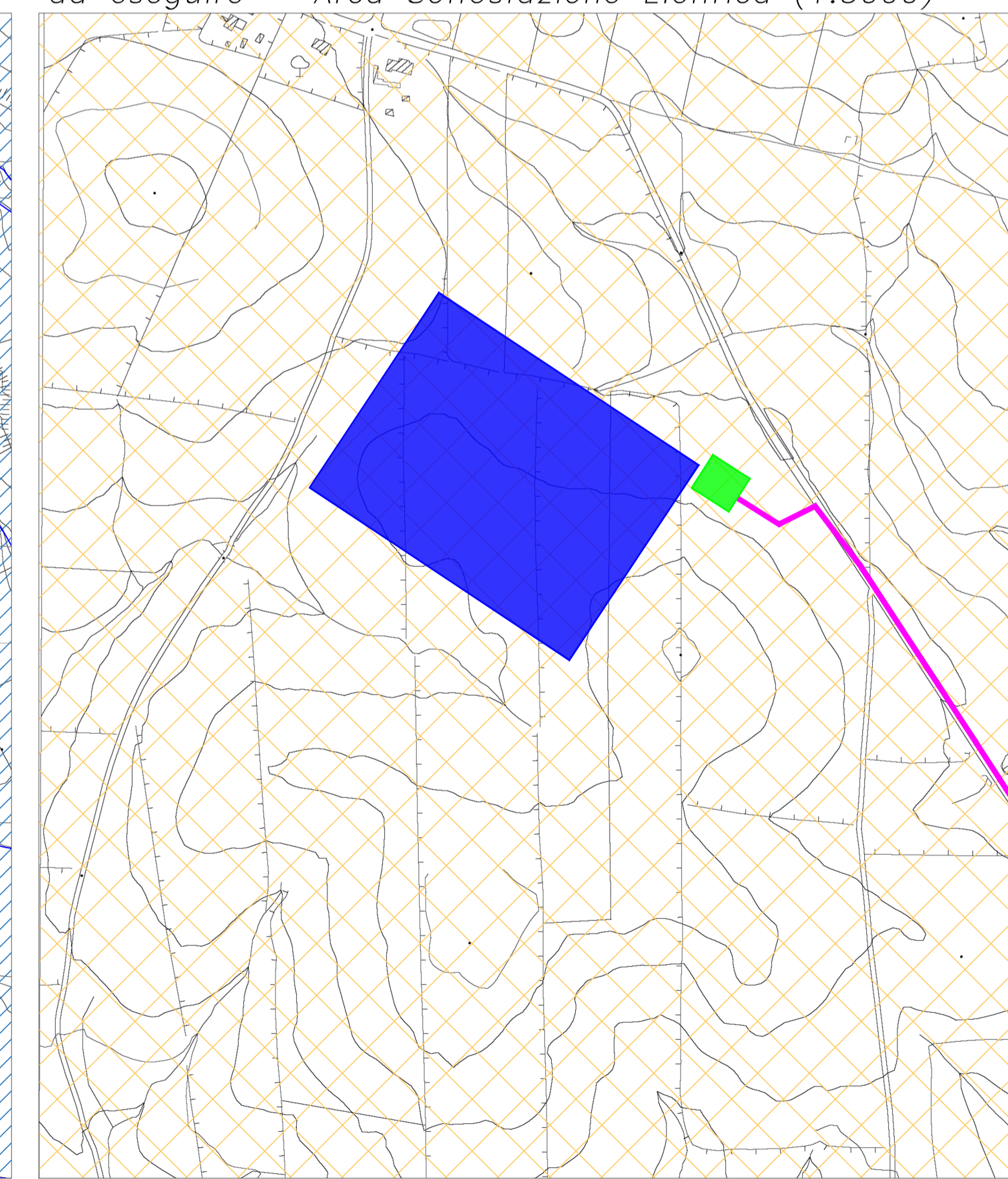
Tav.1: Corografia – Quadro d'Unione (1:25000)



Tav.2: Planimetria Ubicazione Indagini geognotiche da eseguire – Area Parco (1:5000)



Tav.3: Planimetria Ubicazione Indagini geognotiche da eseguire – Area Sottostazione Elettrica (1:5000)



REGIONE SICILIA
(Provincia di CATANIA)
COMUNE di RAMACCA

PROGETTO DI PARCO AGRIVOLTAICO PER LA PRODUZIONE DI ENERGIA ELETTRICA DA FONTE RINNOVABILE DA REALIZZARSI NEL COMUNE DI RAMACCA (CT)

STUDIO GEOLOGICO

ELAB:	COMMITTENTE	ESEGUITO	DATA
	ITS MEDORA SRL	Studio di Geologia e Geolngegneria Dr. Geol. Antonio DE CARLO	Giugno 2023

ALLEGATO
A.12.a.12

CARTA DEI BACINI IDROGRAFICI

DATA	DESCRIZIONE	ESEGUITO	VERIFICATO	APPROVATO

IL COLLABORATORE
Geol. Bartolo ROMANIELLO

Geol. Felice FINIZIO

IL GEOLOGO
Dr. Antonio DE CARLO

Studio di Geologia e Geolngegneria
Viale del Seminario Maggiore, 35 - 85100 Potenza -
Tel./fax.: 0971.1800373; cell.: (+39).348.3017593; e-mail: studiogeopotenza@libero.it

ANTONIO DE CARLO
n. 151
SICILIANA