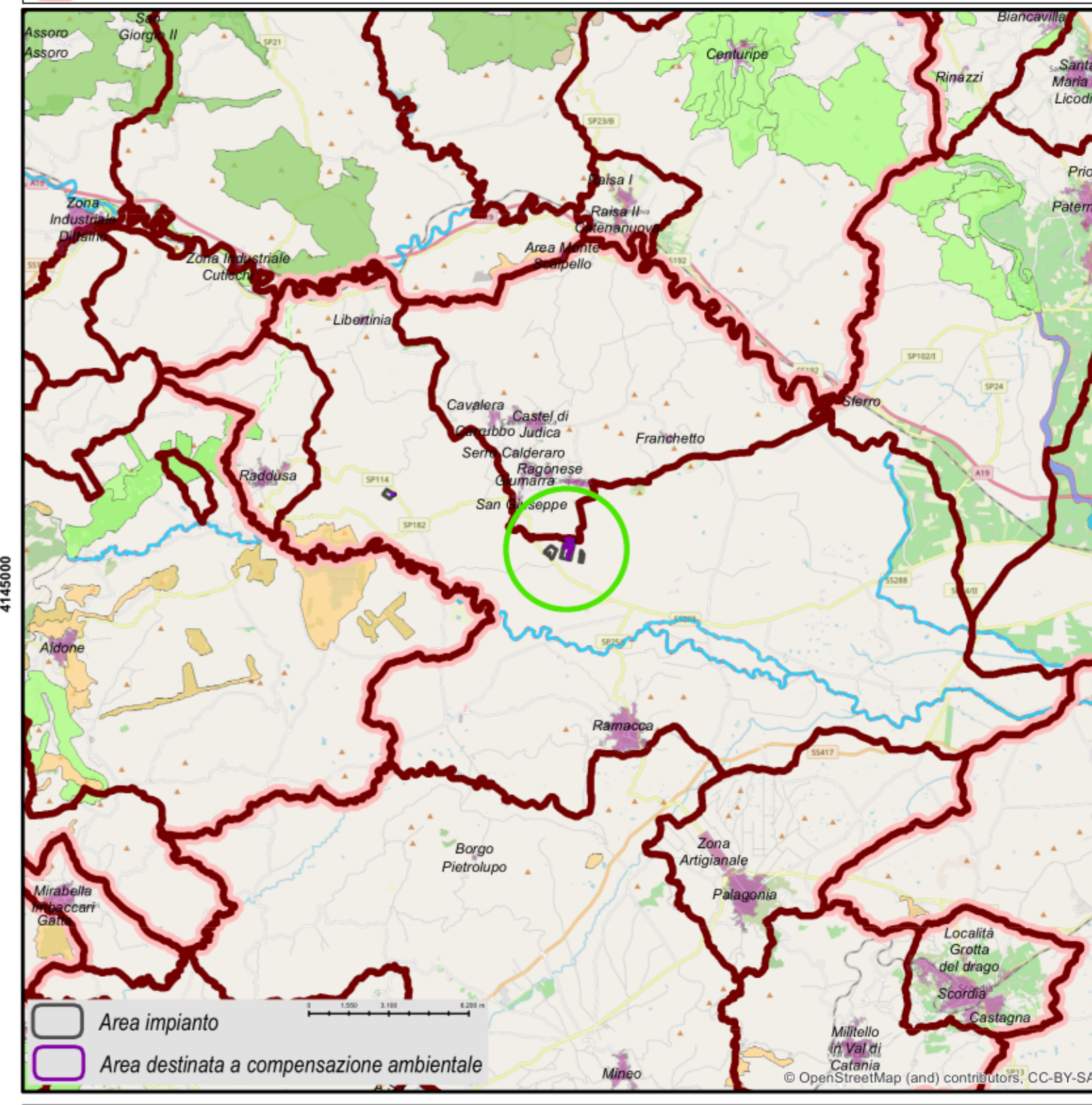


Legenda

IMPIANTO IN PROGETTO		CARTA DELLE RETE ECOLOGICA	
	Stazione "Radusa 380"		Corridoio diffuso da riqualificare
	Cabina utente 30/150 KV		Corridoio lineare da riqualificare
	Area impianto		Zona umida
	Area destinata a compensazione ambientale		Zona umida da riqualificare
	Elettrodotto 150 KV		Altre zone
	Cavidotto interno		Altre zone da riqualificare
	Cavidotto esterno		Zona cuscinetto
	Limite Comunale		Nodi RES
	Limite Provinciale		



Regione
SICILIA

Provincia
CATANIA

PROGETTO PER LA REALIZZAZIONE DI UN PARCO AGRIVOLTAICO E DELLE RELATIVE OPERE DI CONNESSIONE ALLA RTN

Comune di Ramacca
Località "Masseria Magazzinazzo"

A. PROGETTO DEFINITIVO DELL'IMPIANTO, DELLE OPERE CONNESSE E DELLE INFRASTRUTTURE INDISPENSABILI

ELABORATI GRAFICI

Codice: **GMR02** Autorizzazione Unica ai sensi del D. Lgs 387/2003 e D. Lgs 152/2006

N° elaborato: **A. 13.SIA10** Carta della Rete Ecologica

N° Foglio	Tot. Fogli	Formato	Scala	Tipo di documento
1	1	A0	1:15.000	Progetto Definitivo

Progettazione	Progettisti
 Qair Italia	Ing. VASSALLI Quirino Ing. SPERANZA Carmine Antonio

Proponente	Rappresentante legale Proponente
 ITS Medora	Emmanuel MACQUERON

Data: **Giugno 2023**

Rev.	Data	Descrizione	Elaborato	Controllato	Approvato
01	06/2023	Emissione	ZK	QV/AS/OR	QV

ITS_GMR02_A13SIA10_carta della rete ecologica.mxd | ITS_GMR02_A13SIA10_carta della rete ecologica.pdf
 ITS MEDORA S.r.l. - Via S. Catania, 317 - 95123 Catania (CT) - Italia - Tel. (+39) 0971.283416 - P.I. 05767670879 - pec: itsmedora@pec.it