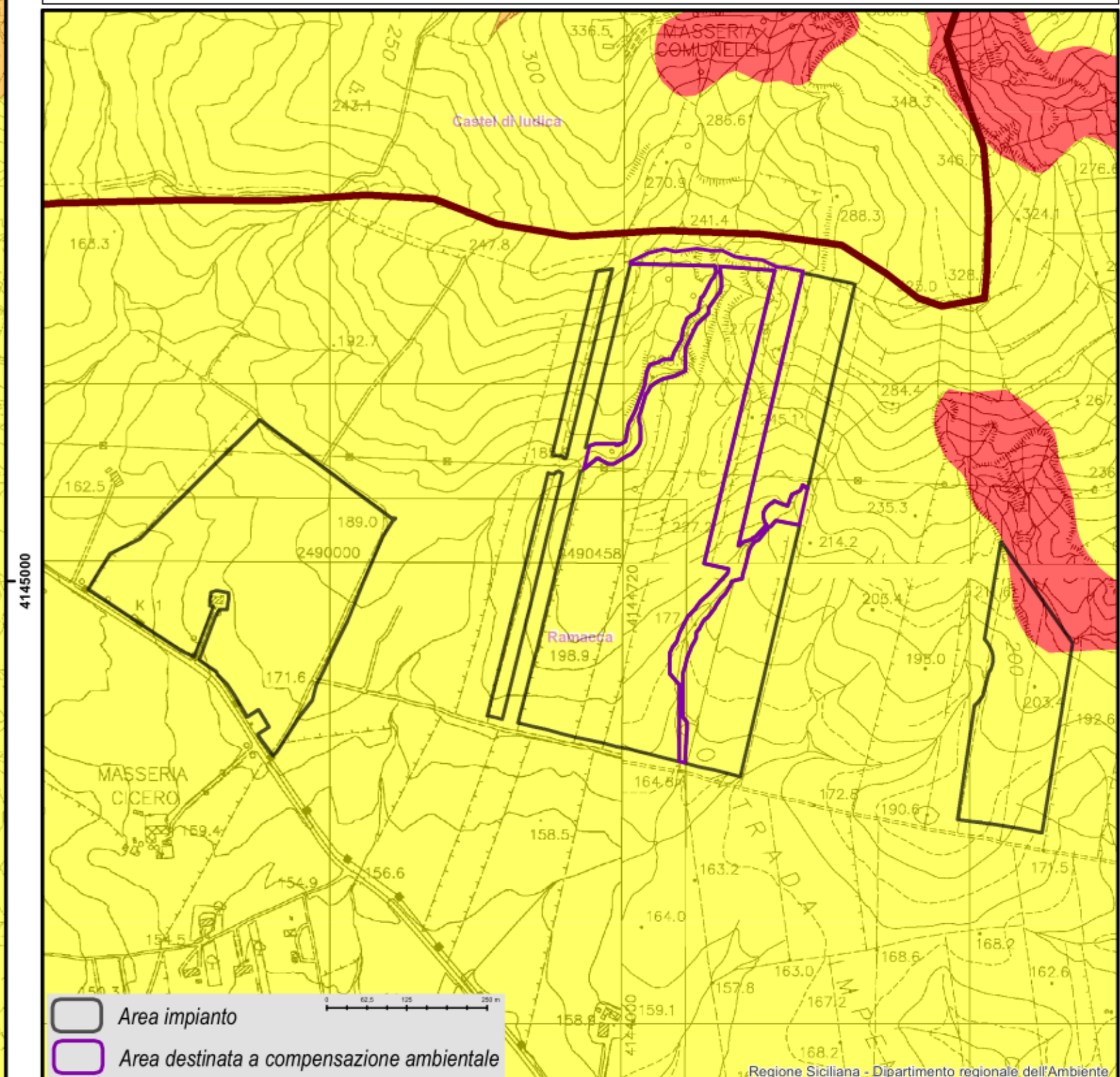


- Legenda**
- IMPIANTO IN PROGETTO**
- Stazione "Raddusa 380"
 - Cabina utente 30/150 kV
 - Area impianto
 - Area destinata a compensazione ambientale
 - Elettrodotto 150 kV
 - Cavidotto interno
 - Cavidotto esterno
- CARTA DELLA FRAGILITA' AMBIENTALE**
- Bassa
 - Media
 - Alta
 - Molto alta
- LIMITI AMMINISTRATIVI**
- Località Principali
 - Limite Comunale
 - Limite Provinciale



Regione SICILIA

Provincia CATANIA

PROGETTO PER LA REALIZZAZIONE DI UN PARCO AGRIVOLTAICO E DELLE RELATIVE OPERE DI CONNESSIONE ALLA RTN

Comune di Ramacca
Località "Masseria Magazzinazzo"

A. PROGETTO DEFINITIVO DELL'IMPIANTO, DELLE OPERE CONNESSE E DELLE INFRASTRUTTURE INDISPENSABILI

ELABORATI GRAFICI

Codice: **GMRO2** Autorizzazione Unica ai sensi del D. Lgs 387/2003 e D. Lgs 152/2006

N° elaborato: **A.13.SIA8** Carta della Fragilità Ambientale

N° Foglio	Tot. Fogli	Formato	Scala	Tipo di documento
1	1	A0	1:15.000	Progetto Definitivo

Progettazione	Progettisti
	Ing. VASSALLI Quirino
ITS Medora	Ing. SPERANZA Carmine Antonio

Rappresentante legale Proponente
Emmanuel MACQUERON

Data
Giugno 2023

Rev.	Data	Descrizione	Elaborato	Controllato	Approvato
00	06/2023	Emissione	EM	QV/AS/GR	QE

ITS_GMRO2_A13SIA8 - carta della fragilità ambientale_mec ITS_GMRO2_A13SIA8 - carta della fragilità ambientale.pdf
ITS_MEDORA S.r.l. - Via S. Catania, 317 - 95123 Catania (CT) - Italia - Tel. (+39) 0971.283416 - P.I. 05767670879 - pec: itmedora@pec.it