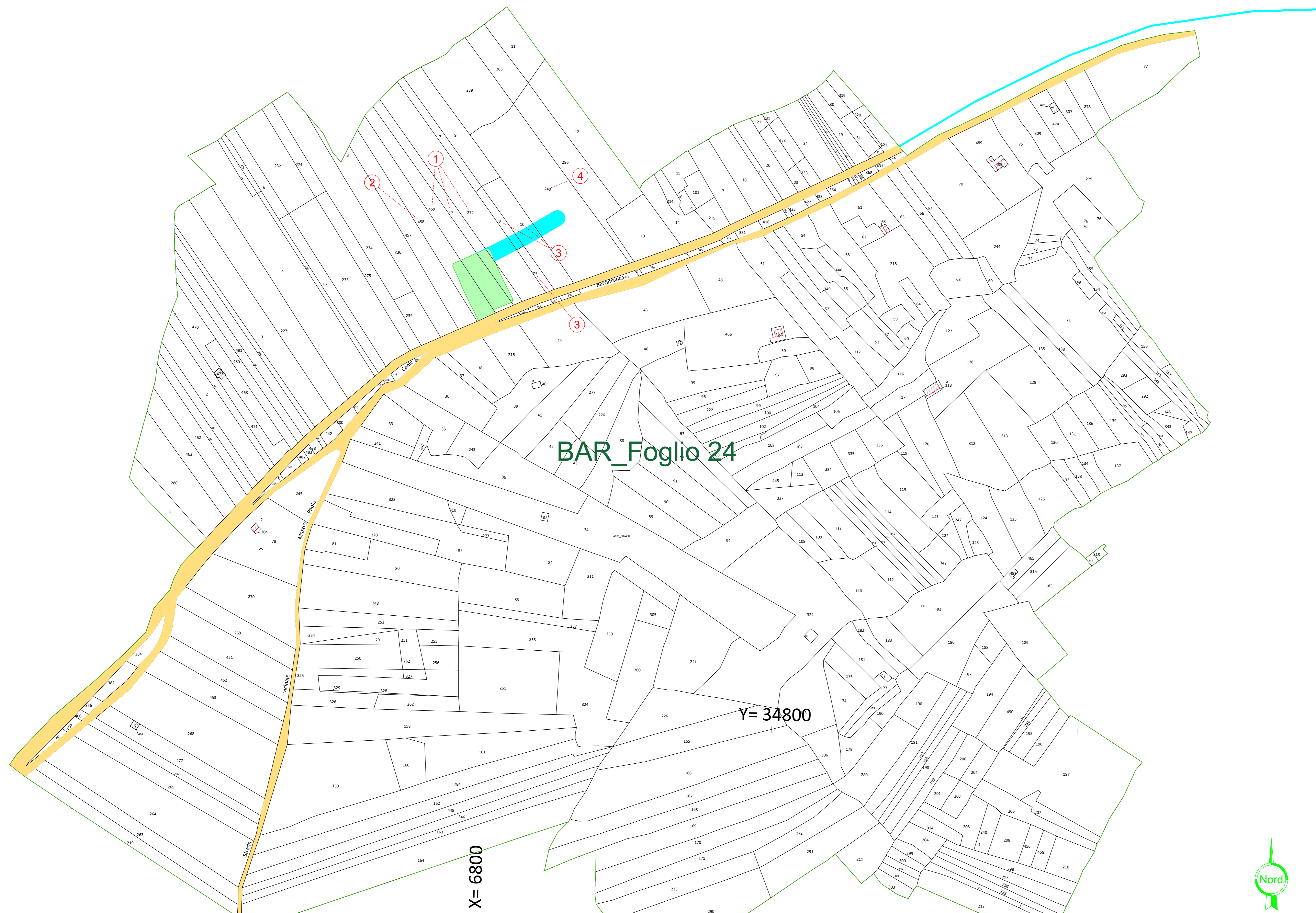


Comune di Barrafranca
Comune di Mazzarino
Comune di Piazza Armerina

LEGENDA		
GR	RETINO SIMBOLO	DESCRIZIONE
ESPROPRIO		Esproprio definitivo
		Area da occupare temporaneamente
		Area da asservire/convenzionare
		Servitù di sorvolto
		Servitù di Cavidotto
CATASTO		Numero piano
		Acque
		Strade
		Particella
		Confine Foglio Catastale
	Confini Comunali	

BAR_Foglio XX: Comune di Barrafranca Foglio di Mappa n. XX
MAZZ_Foglio XX: Comune di Mazzarino Foglio di Mappa n. XX
P.ZZA ARM_Foglio XX: Comune di Piazza Armerina Foglio di Mappa n. XX



BAR_Foglio 24

Y= 34800

X= 6800



Commente: Novo Wind S.r.l. via Sardegna 40 00187 Roma P.IVA/C.F. 1666841008						
Documento: PROGETTO DEFINITIVO						
Titolo del Progetto: PARCO EOLICO "PARCO DELLE VITTORIE"						
Elaborato: Piano Particolare d'Esproprio_TAV.1						
ID PROGETTO	DISCIPLINA	CAPITOLO	TIPO	REVISIONE	SCALA	FORMATO
IT-VesPdv-Gem	CW	CD	DW	0	1:2.000	A0
NOME FILE:			IT-VesPdv-Gem-CW-CD-DW-08.01-Rev.0			
Progettazione:		Ing. Saverio Pagliuso Ing. Mario Francesco Perri Ing. Giorgio Salatino				
Rev:	Data Revisione	Descrizione Revisione	Redatto	Controllato	Approvato	
00	Giugno 2023	PRIMA EMISSIONE	GEMSA	GEMSA	Novo Wind S.r.l.	