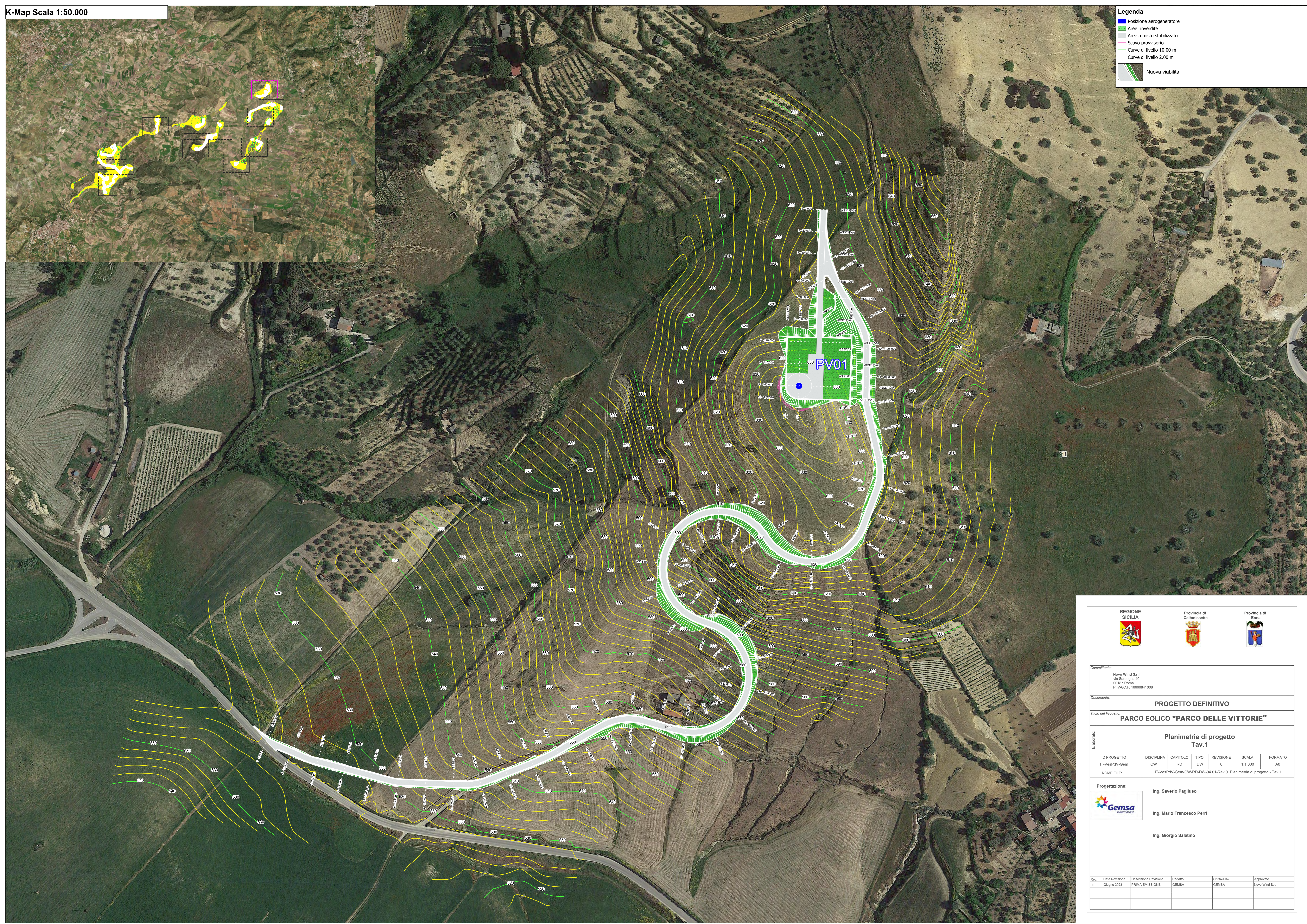


Legenda

- Posizione aerogeneratore
- Aree rinverdite
- Aree a misto stabilizzato
- Scavo provvisorio
- Curve di livello 10.00 m
- Curve di livello 2.00 m
- Nuova viabilità



REGIONE SICILIA



Provincia di Caltanissetta



Provincia di Enna



Comittente:
 Novo Wind S.r.l.
 via Sardegna 40
 00187 Roma
 P.IVA/C.F. 16566841008


Documento: **PROGETTO DEFINITIVO**
 Titolo del Progetto: **PARCO EOLICO "PARCO DELLE VITTORIE"**

Elaborato: **Planimetrie di progetto Tav.1**

ID PROGETTO	DISCIPLINA	CAPITOLO	TIPO	REVISIONE	SCALA	FORMATO
IT-VesPDV-Gem	CW	RD	DW	0	1:1.000	A0

NOME FILE: IT-VesPDV-Gem-CW-RD-DW-04.01-Rev.0_Planimetria di progetto - Tav.1

Progettazione:

 Ing. Saverio Pagliuso

Ing. Mario Francesco Perri

Ing. Giorgio Salatino

Rev.	Data	Descrizione	Redatto	Controllato	Approvato
00	Giugno 2023	PRIMA EMISSIONE	GEMSA	GEMSA	Novo Wind S.r.l.