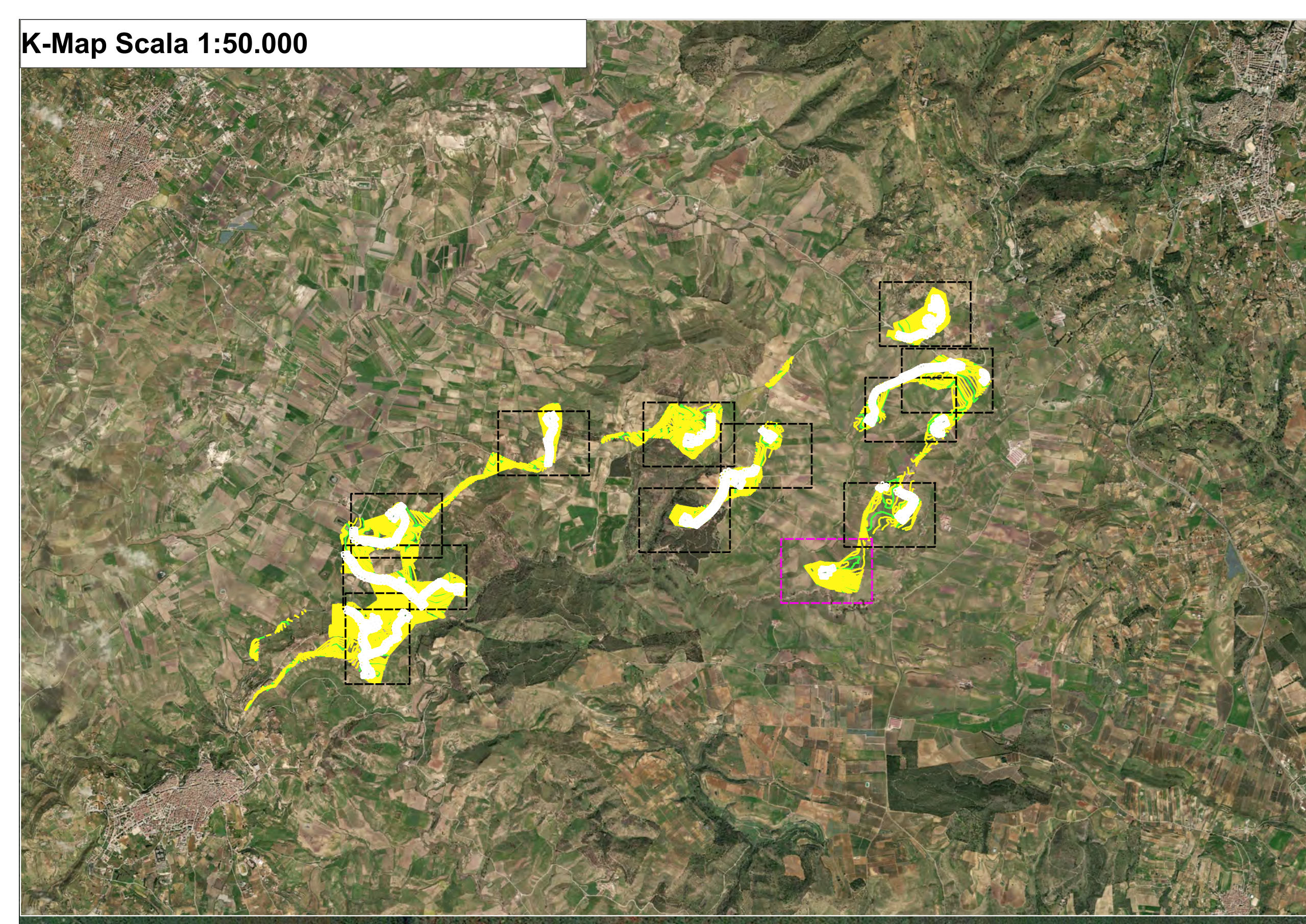


**Legenda**

- Posizione aerogeneratore
- Aree rinverdite
- Aree a misto stabilizzato
- Scavo provvisorio
- Curve di livello 10.00 m
- Curve di livello 2.00 m
- Nuova viabilità



 REGIONE SICILIA	 Provincia di Caltanissetta	 Provincia di Enna				
Committente: Novo Wind S.r.l. via Sardegna 40 00187 Roma P.IVA/C.F. 16666841008						
<b>DOCUMENTO: PROGETTO DEFINITIVO</b>						
<b>TITOLO DEL PROGETTO: PARCO EOLICO "PARCO DELLE VITTORIE"</b>						
<b>Elaborato: Planimetrie di progetto Tav.5</b>						
ID PROGETTO	DISCIPLINA	CAPITOLO	TIPO	REVISIONE	SCALA	FORMATO
IT-VesPdV-Gem	CW	RD	DW	0	1:1.000	A0
NOME FILE:		IT-VesPdV-Gem-CW-RD-DW-04.05-Rev.0_Planimetrie di progetto - Tav.5				
<b>Progettazione:</b>  Ing. Saverio Pagliuso Ing. Mario Francesco Perri Ing. Giorgio Salatino						
Rev.	Data Revisione	Descrizione Revisione	Redatto	Controllato	Approvato	
00	Giugno 2023	PRIMA EMISSIONE	GEMSA	GEMSA	Novo Wind S.r.l.	