

REGIONE  
SICILIA



Provincia di  
Caltanissetta



Provincia di  
Enna



Committente:

**Novo Wind S.r.l.**  
via Sardegna 40  
00187 Roma  
P.IVA/C.F. 16666841008

Documento:

**PROGETTO DEFINITIVO**

Titolo del Progetto:

**PARCO EOLICO "PARCO DELLE VITTORIE"**

Elaborato:

**Verifica preventiva dell'interesse archeologico-  
Inquadramento territoriale con carta dei siti  
archeologici e dei regimi normativi**

ID PROGETTO	DISCIPLINA	CAPITOLO	TIPO	REVISIONE	SCALA	FORMATO
IT-VesPdV	A	ENV	DW	0	-	A4

NOME FILE: IT-VesPdV-Gem-ENV-ARC-DW-01-Rev.0

**Progettazione:**



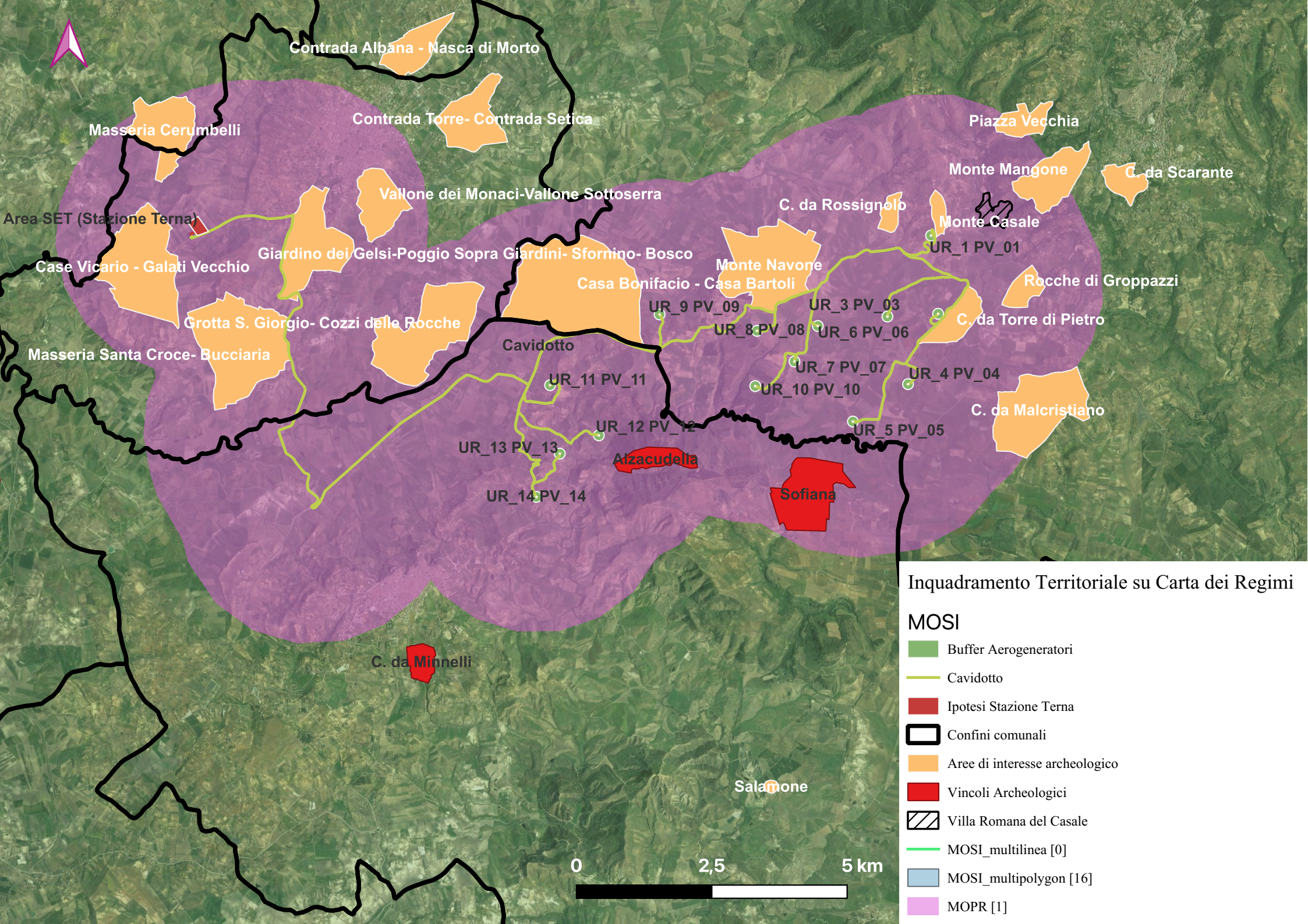
**Studi geologici, agronomici,  
archeologici e ambientali:**

**Studio Geologico  
Dott. Gaetano Bordone**

**Gruppo di lavoro:**

**Dott. Gaetano Bordone  
Dott. Giacomo Pettinelli  
Dott. Fabio Interrante  
Ing. Mauro di Prete  
Dott.ssa Ileana Contino**

Rev:	Data Revisione	Descrizione Revisione	Redatto	Controllato	Approvato
00	Luglio 2023	PRIMA EMISSIONE	GEMSA	GEMSA	Novo Wind S.r.l.



Inquadramento Territoriale su Carta dei Regimi

- MOSI**
- Buffer Aerogeneratori
  - Cavidotto
  - Ipotesi Stazione Terna
  - Confini comunali
  - Aree di interesse archeologico
  - Vincoli Archeologici
  - Villa Romana del Casale
  - MOSI\_multilinea [0]
  - MOSI\_multipolygon [16]
  - MOPR [1]

