

REGIONE
SICILIA



Provincia di
Caltanissetta



Provincia di
Enna



Committente:

Novo Wind S.r.l.
via Sardegna 40
00187 Roma
P.IVA/C.F. 16666841008

Documento:

PROGETTO DEFINITIVO

Titolo del Progetto:

PARCO EOLICO "PARCO DELLE VITTORIE"

Elaborato:

**Verifica preventiva dell'interesse archeologico-
Dettaglio VRD**

ID PROGETTO	DISCIPLINA	CAPITOLO	TIPO	REVISIONE	SCALA	FORMATO
IT-VesPdV	A	ENV	DW	0	-	A3

NOME FILE: IT-VesPdV-Gem-ENV-ARC-DW-06-Rev.0

Progettazione:



Studi geologici, agronomici,
archeologici e ambientali:

Studio Geologico
Dott. Gaetano Bordone

Gruppo di lavoro:

**Dott. Gaetano Bordone
Dott. Giacomo Pettinelli
Dott. Fabio Interrante
Ing. Mauro di Prete
Dott.ssa Ileana Contino**

Rev:	Data Revisione	Descrizione Revisione	Redatto	Controllato	Approvato
00	Luglio 2023	PRIMA EMISSIONE	GEMSA	GEMSA	Novo Wind S.r.l.

CARTA DEL RISCHIO - SABAP-EN-CL_2023_00067-IC_000015 - area Area SET (Stazione Terna)



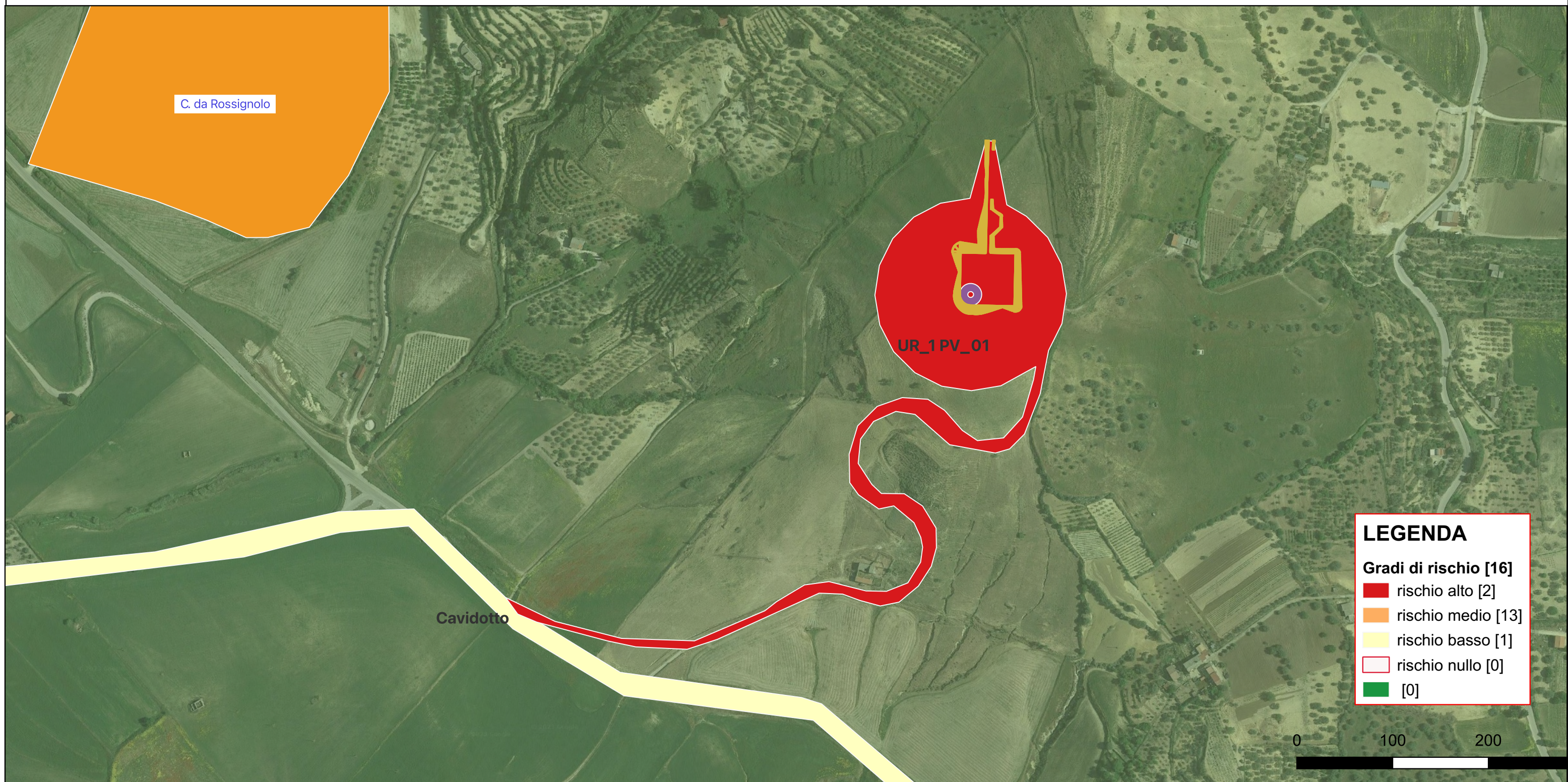
LEGENDA

Gradi di rischio [16]

- rischio alto [2]
- rischio medio [13]
- rischio basso [1]
- rischio nullo [0]
- [0]

Riferimento (VRDR)	Rischio - sintesi (VRDS)	Note (VRDN)
Area SET (Stazione Terna)	rischio medio	Valore di rischio valutato sulla base del livello di visibilità scarso (come da Linee Guida Ministeriali per aree a visibilità scarsa o nulla)

CARTA DEL RISCHIO - SABAP-EN-CL_2023_00067-IC_000015 - area UR_1 PV_01



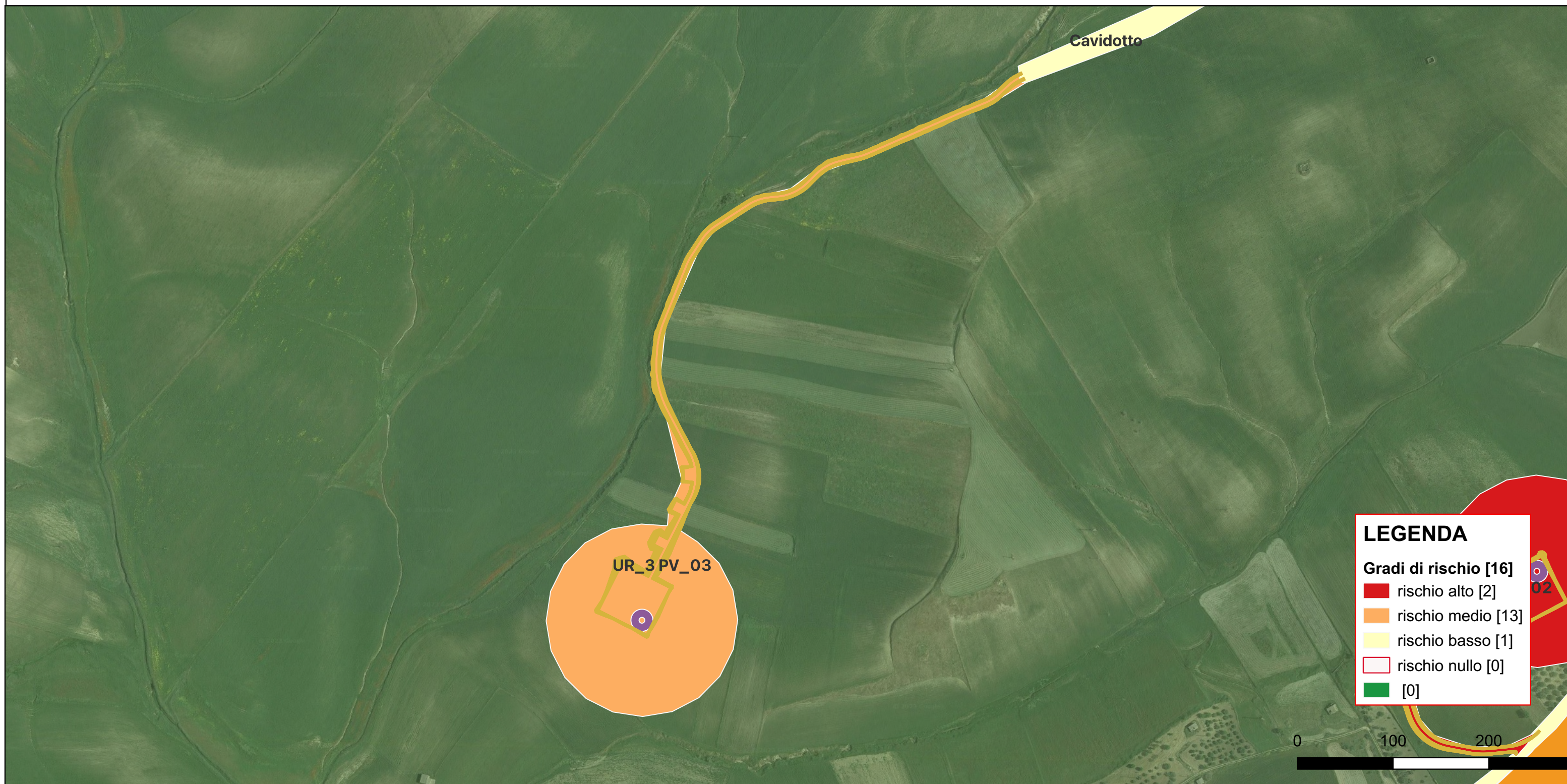
Riferimento (VRDR)	Rischio - sintesi (VRDS)	Note (VRDN)
UR_1 PV_01	rischio alto	Prossimità all'area di interesse archeologico di Monte Casale

CARTA DEL RISCHIO - SABAP-EN-CL_2023_00067-IC_000015 - area UR_2 PV_02



Riferimento (VRDR)	Rischio - sintesi (VRDS)	Note (VRDN)
UR_2 PV_02	rischio alto	Prossimità all'area di interesse archeologico di C. da Torre di Pietro

CARTA DEL RISCHIO - SABAP-EN-CL_2023_00067-IC_000015 - area UR_3 PV_03



Riferimento (VRDR)	Rischio - sintesi (VRDS)	Note (VRDN)
UR_3 PV_03	rischio medio	Visibilità scarsa. Valutazione del rischio come da Linee Guida ministeriali per aree con queste caratteristiche

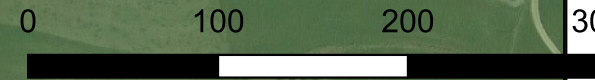
CARTA DEL RISCHIO - SABAP-EN-CL_2023_00067-IC_000015 - area UR_4 PV_04



LEGENDA

Gradi di rischio [16]

- rischio alto [2]
- rischio medio [13]
- rischio basso [1]
- rischio nullo [0]
- [0]



Riferimento (VRDR)	Rischio - sintesi (VRDS)	Note (VRDN)
UR_4 PV_04	rischio medio	Contesto parecchio ricco sotto il profilo storico-archeologico per la presenza di aree di interesse archeologico e soprattutto, presenza di vegetazione alta e fitta che non ha consentito lo svolgimento di un'indagine autoptica esaustiva

CARTA DEL RISCHIO - SABAP-EN-CL_2023_00067-IC_000015 - area UR_5 PV_05



LEGENDA

Gradi di rischio [16]

- rischio alto [2]
- rischio medio [13]
- rischio basso [1]
- rischio nullo [0]
- [0]

Riferimento (VRDR)	Rischio - sintesi (VRDS)	Note (VRDN)
UR_5 PV_05	rischio medio	Contesto parecchio ricco sotto il profilo storico-archeologico per la presenza di aree di interesse archeologico e soprattutto, presenza di vegetazione alta e fitta che non ha consentito lo svolgimento di un'indagine autoptica esaustiva

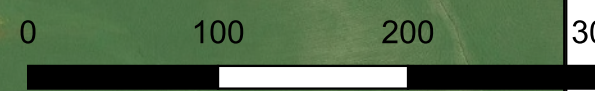
CARTA DEL RISCHIO - SABAP-EN-CL_2023_00067-IC_000015 - area UR_6 PV_06



LEGENDA

Gradi di rischio [16]

- rischio alto [2]
- rischio medio [13]
- rischio basso [1]
- rischio nullo [0]
- [0]



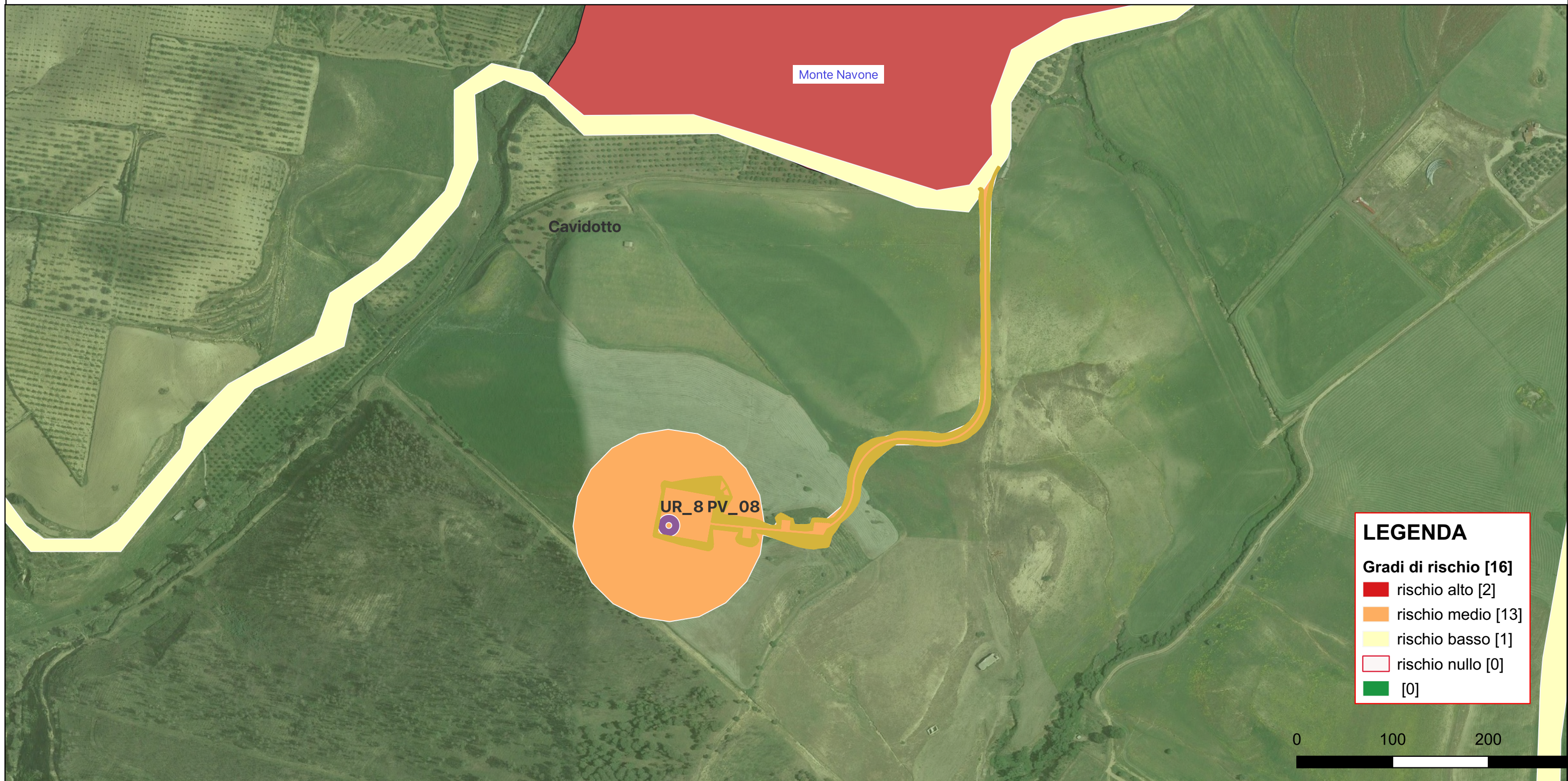
Riferimento (VRDR)	Rischio - sintesi (VRDS)	Note (VRDN)
UR_6 PV_06	rischio medio	Contesto parecchio ricco sotto il profilo storico-archeologico per la presenza di aree di interesse archeologico e soprattutto, presenza di vegetazione alta e fitta che non ha consentito lo svolgimento di un'indagine autoptica esaustiva

CARTA DEL RISCHIO - SABAP-EN-CL_2023_00067-IC_000015 - area UR_7 PV_07



Riferimento (VRDR)	Rischio - sintesi (VRDS)	Note (VRDN)
UR_7 PV_07	rischio medio	Contesto parecchio ricco sotto il profilo storico-archeologico per la presenza di aree di interesse archeologico e soprattutto, presenza di vegetazione alta e fitta che non ha consentito lo svolgimento di un'indagine autoptica esaustiva

CARTA DEL RISCHIO - SABAP-EN-CL_2023_00067-IC_000015 - area UR_8 PV_08



LEGENDA

Gradi di rischio [16]

- rischio alto [2]
- rischio medio [13]
- rischio basso [1]
- rischio nullo [0]
- [0]

Riferimento (VRDR)	Rischio - sintesi (VRDS)	Note (VRDN)
UR_8 PV_08	rischio medio	Prossimità all'area di interesse archeologico di Monte Navone

CARTA DEL RISCHIO - SABAP-EN-CL_2023_00067-IC_000015 - area UR_09 PV_09



Riferimento (VRDR)	Rischio - sintesi (VRDS)	Note (VRDN)
UR_09 PV_09	rischio medio	Prossimità all'area di interesse archeologico di Casa Bonifacio-Casa Bartoli

CARTA DEL RISCHIO - SABAP-EN-CL_2023_00067-IC_000015 - area UR_10 PV_10



LEGENDA

Gradi di rischio [16]

- rischio alto [2]
- rischio medio [13]
- rischio basso [1]
- rischio nullo [0]
- [0]

Riferimento (VRDR)	Rischio - sintesi (VRDS)	Note (VRDN)
UR_10 PV_10	rischio medio	VRP Non valutabile a causa delle scarse condizioni di visibilità.VRD Medio sulla base delle indicazioni Ministeriali relative alla valutazione del rischio in aree a visibilità bassa/nulla.

CARTA DEL RISCHIO - SABAP-EN-CL_2023_00067-IC_000015 - area UR_11 PV_11



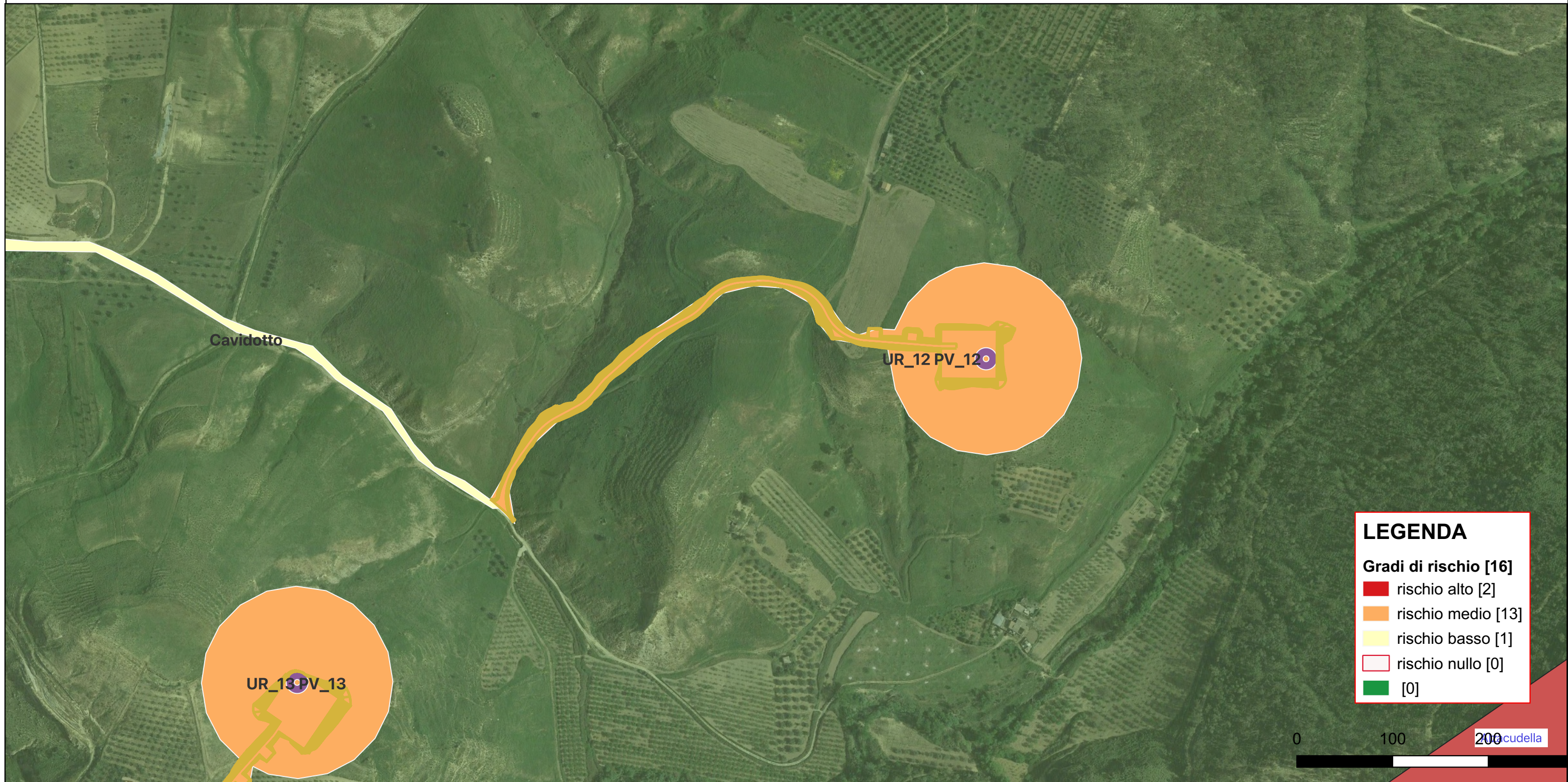
LEGENDA

Gradi di rischio [16]

- rischio alto [2]
- rischio medio [13]
- rischio basso [1]
- rischio nullo [0]
- [0]

Riferimento (VRDR)	Rischio - sintesi (VRDS)	Note (VRDN)
UR_11 PV_11	rischio medio	VRP Non valutabile a causa delle scarse condizioni di visibilità.VRD Medio sulla base delle indicazioni Ministeriali relative alla valutazione del rischio in aree a visibilità bassa/nulla.

CARTA DEL RISCHIO - SABAP-EN-CL_2023_00067-IC_000015 - area UR_12 PV_12



LEGENDA

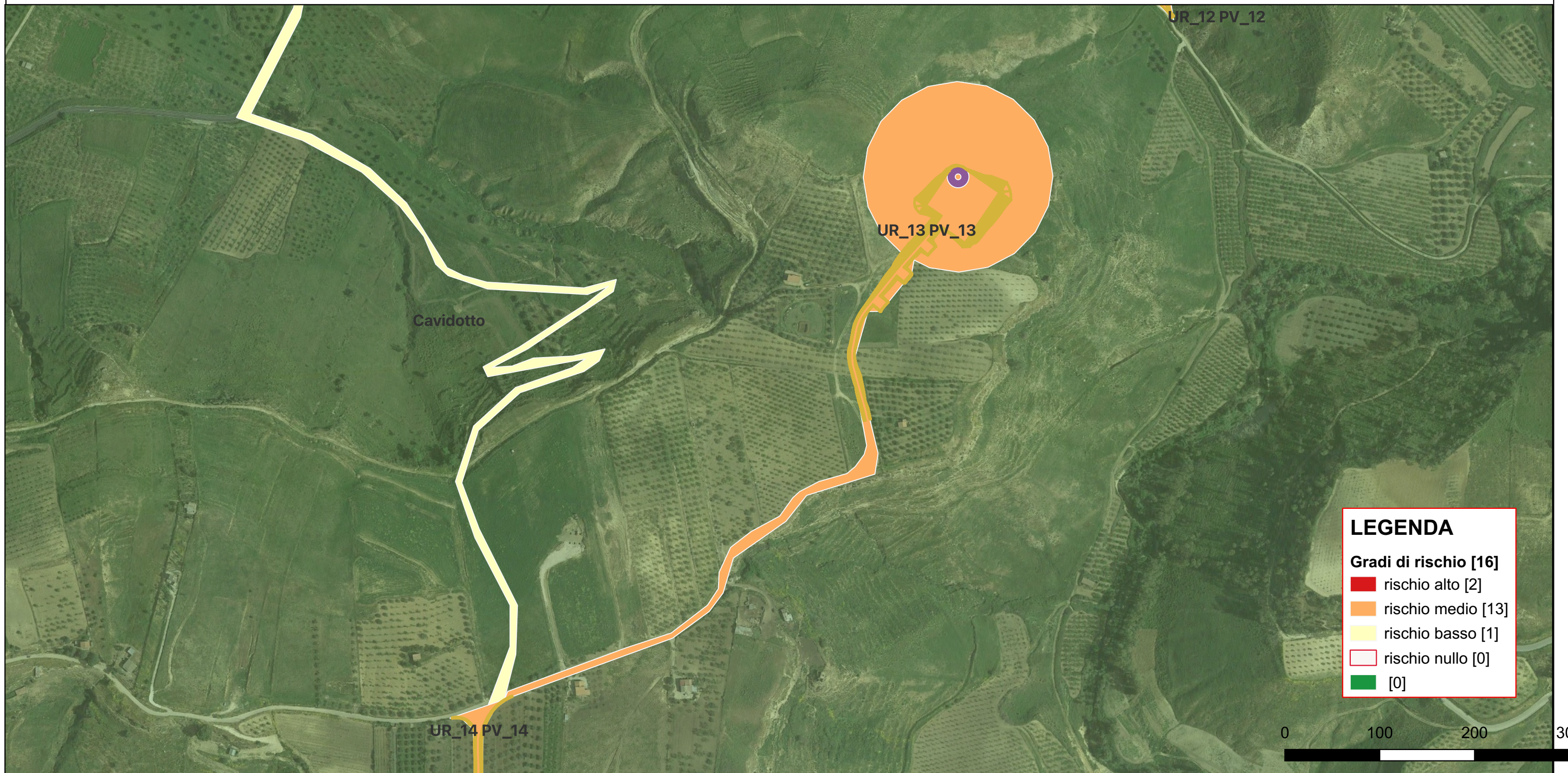
Gradi di rischio [16]

- rischio alto [2]
- rischio medio [13]
- rischio basso [1]
- rischio nullo [0]
- [0]



Riferimento (VRDR)	Rischio - sintesi (VRDS)	Note (VRDN)
UR_12 PV_12	rischio medio	VRP Non valutabile a causa delle scarse condizioni di visibilità.VRD Medio sulla base delle indicazioni Ministeriali relative alla valutazione del rischio in aree a visibilità bassa/nulla.

CARTA DEL RISCHIO - SABAP-EN-CL_2023_00067-IC_000015 - area UR_13 PV_13



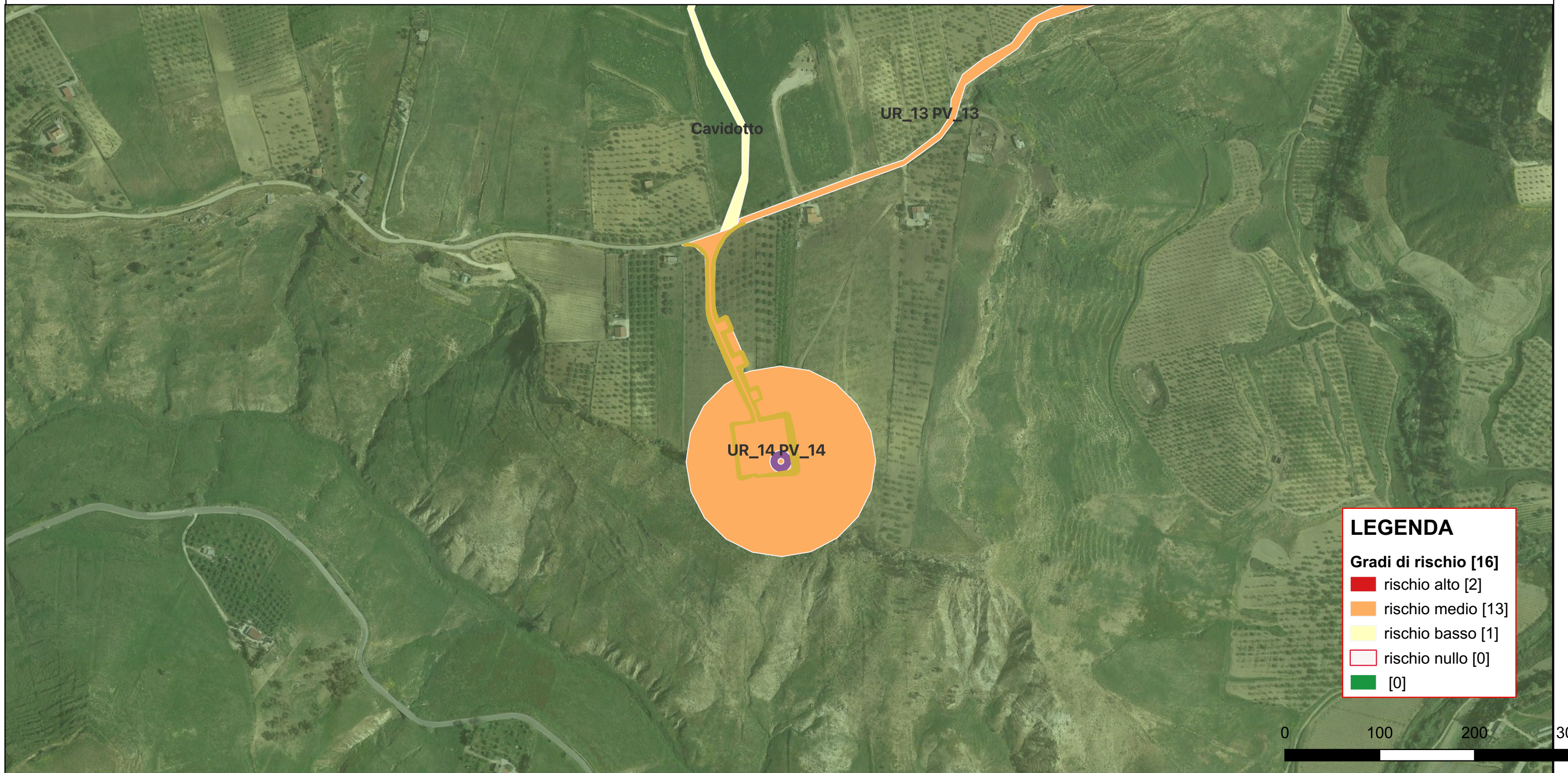
LEGENDA

Gradi di rischio [16]

- rischio alto [2]
- rischio medio [13]
- rischio basso [1]
- rischio nullo [0]
- [0]

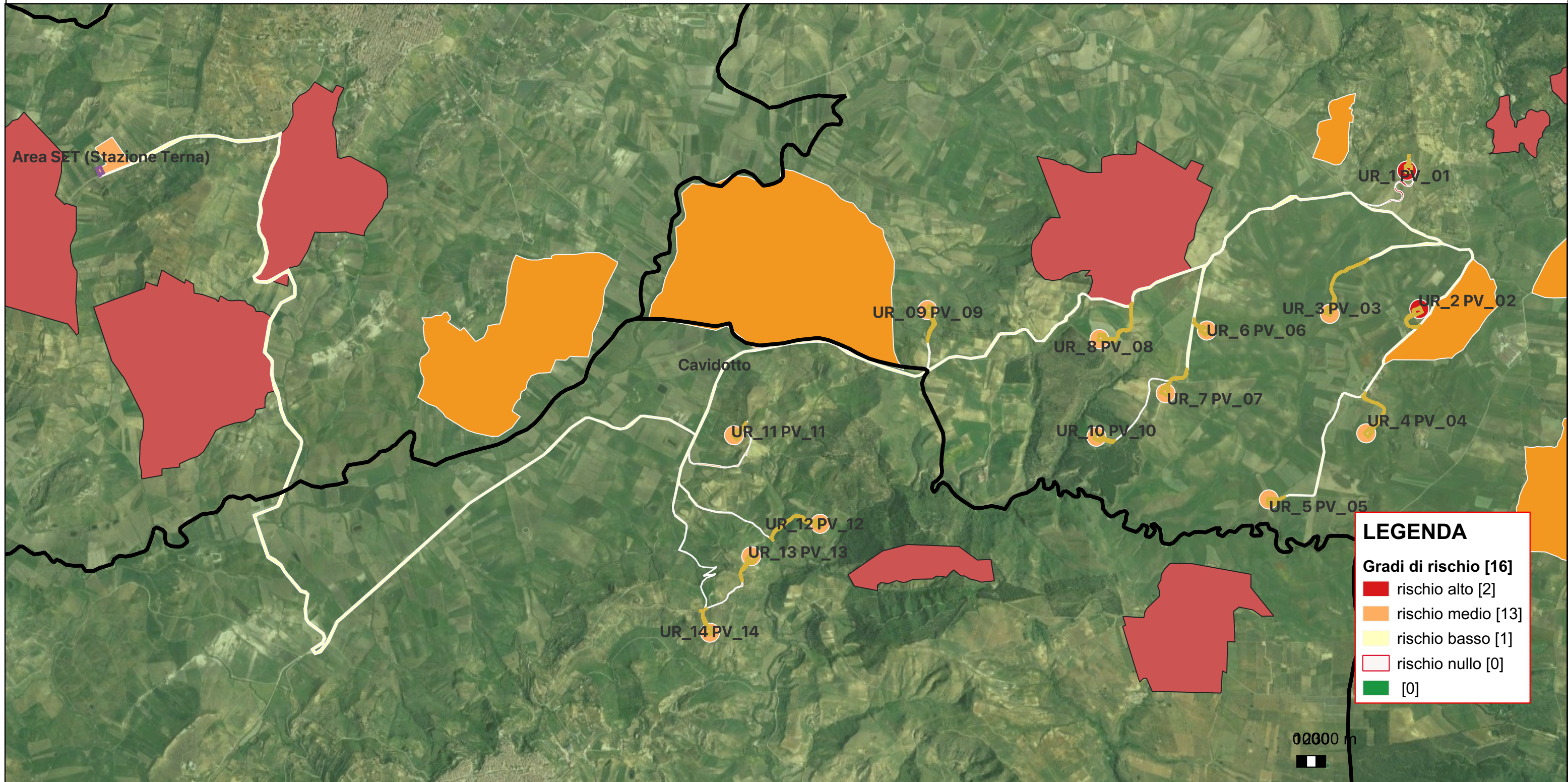
Riferimento (VRDR)	Rischio - sintesi (VRDS)	Note (VRDN)
UR_13 PV_13	rischio medio	VRP Non valutabile a causa delle scarse condizioni di visibilità.VRD Medio sulla base delle indicazioni Ministeriali relative alla valutazione del rischio in aree a visibilità bassa/nulla. Nel caso specifico, inaccessibilità

CARTA DEL RISCHIO - SABAP-EN-CL_2023_00067-IC_000015 - area UR_14 PV_14



Riferimento (VRDR)	Rischio - sintesi (VRDS)	Note (VRDN)
UR_14 PV_14	rischio medio	VRP Non valutabile a causa delle scarse condizioni di visibilità.VRD Medio sulla base delle indicazioni Ministeriali relative alla valutazione del rischio in aree a visibilità bassa/nulla.

CARTA DEL RISCHIO - SABAP-EN-CL_2023_00067-IC_000015 - area Cavidotto



LEGENDA

Gradi di rischio [16]

- rischio alto [2]
- rischio medio [13]
- rischio basso [1]
- rischio nullo [0]
- [0]

Riferimento (VRDR)	Rischio - sintesi (VRDS)	Note (VRDN)
Cavidotto	rischio basso	Interamente su strada. Malgrado alcuni settori passino a ridosso di zone di interesse archeologico e dunque, a VRP alto, il rischio da progetto connesso con le lavorazioni è basso passando interamente il cavidotto su viabilità esistente