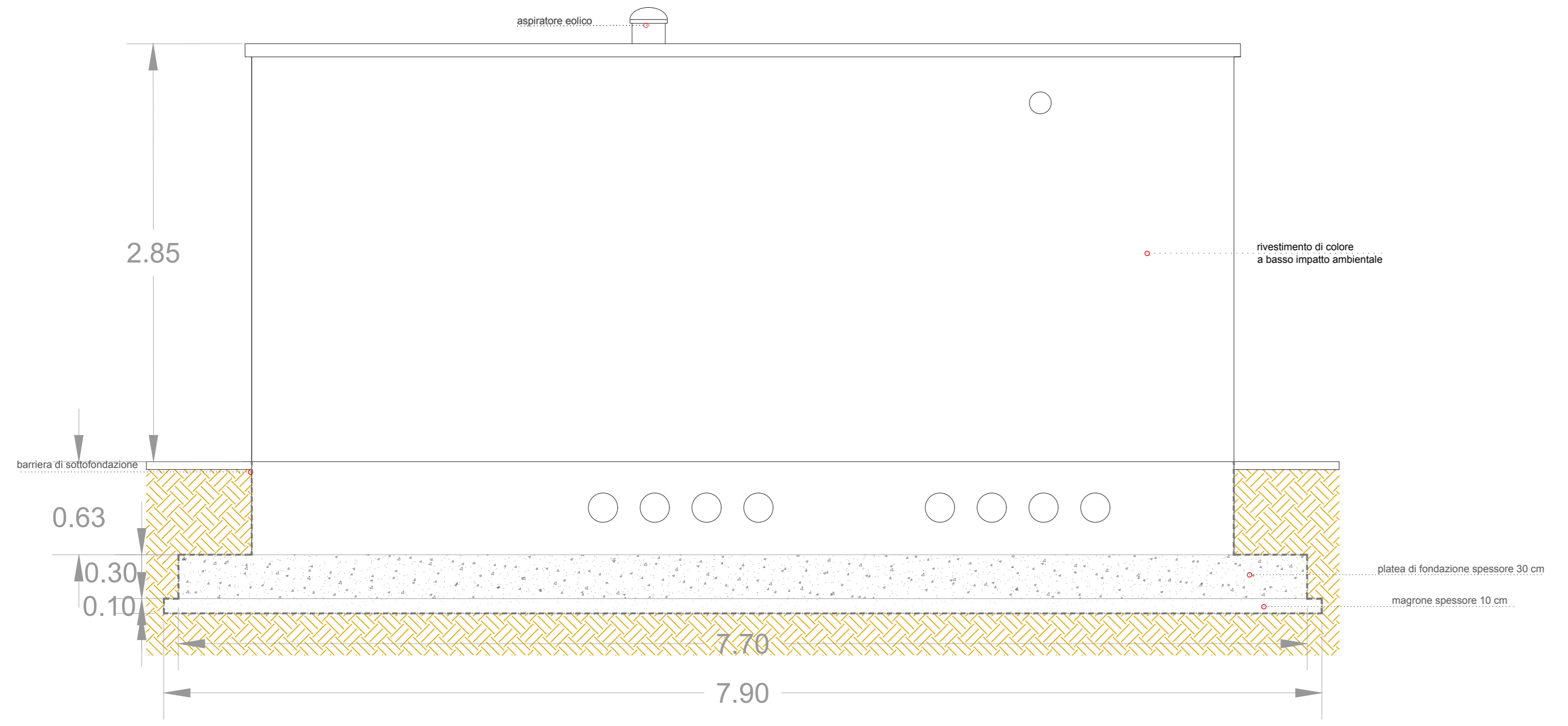
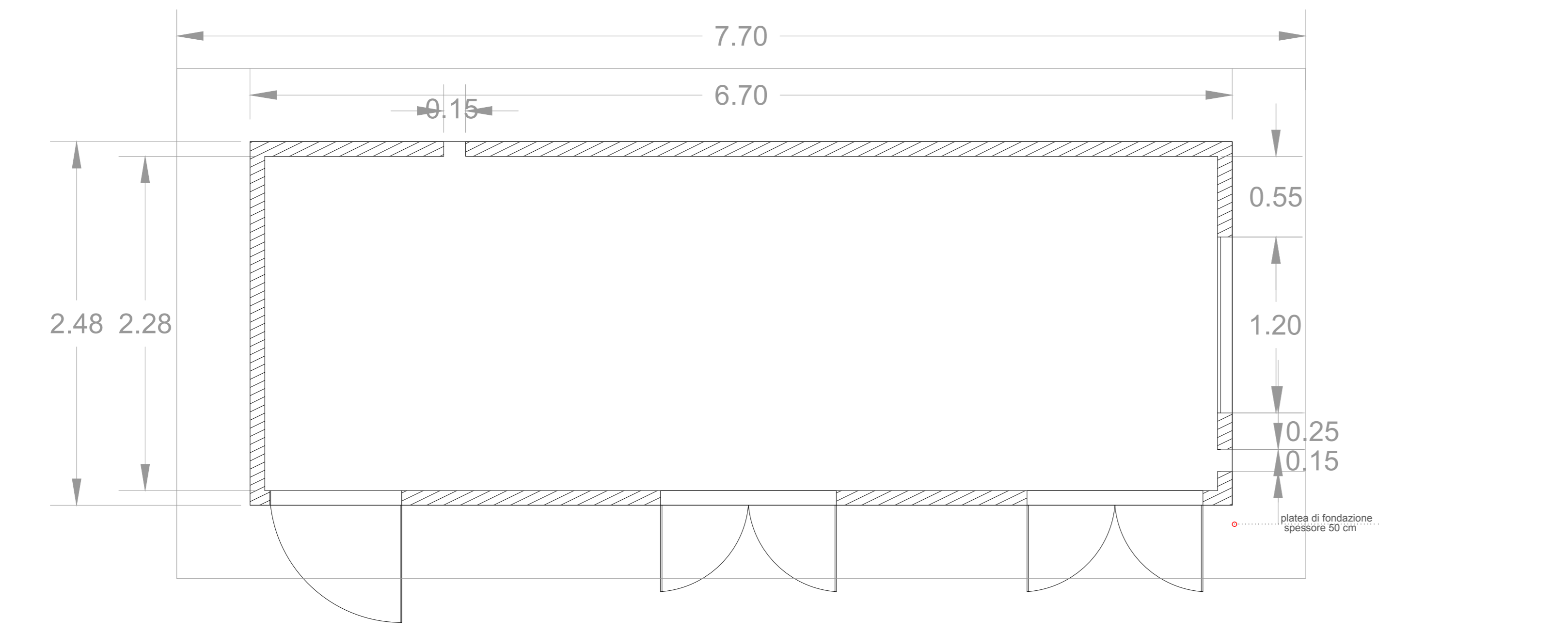


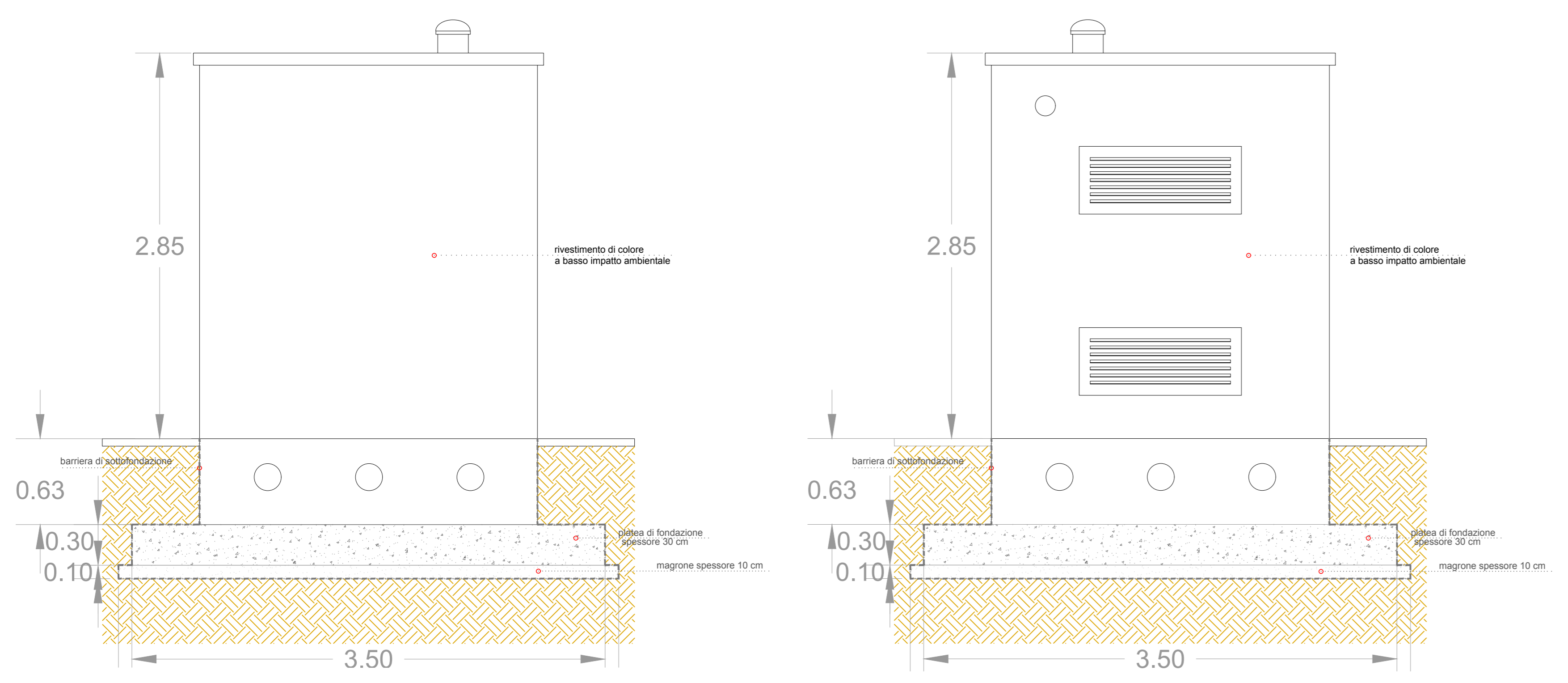
PROSPETTO RETRO - scala 1:25



PIANTA DELLA CABINA CON PLATEA DI FONDAZIONE - scala 1:25



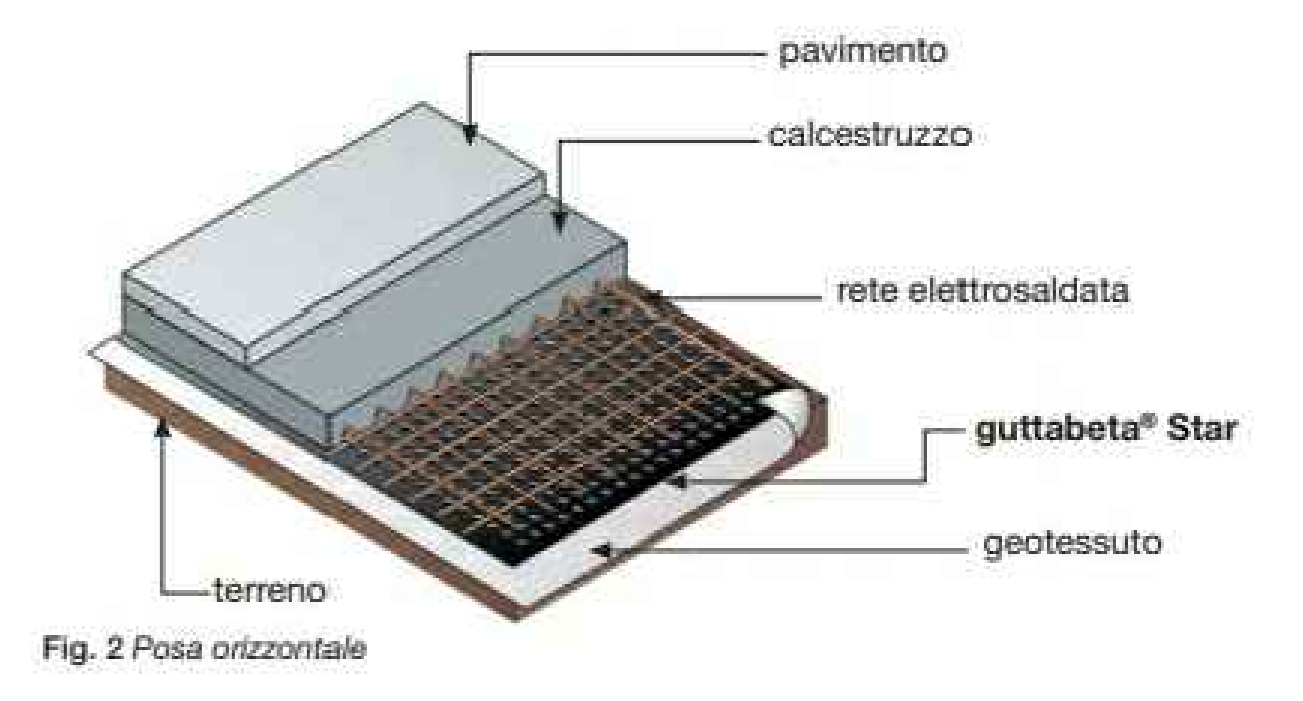
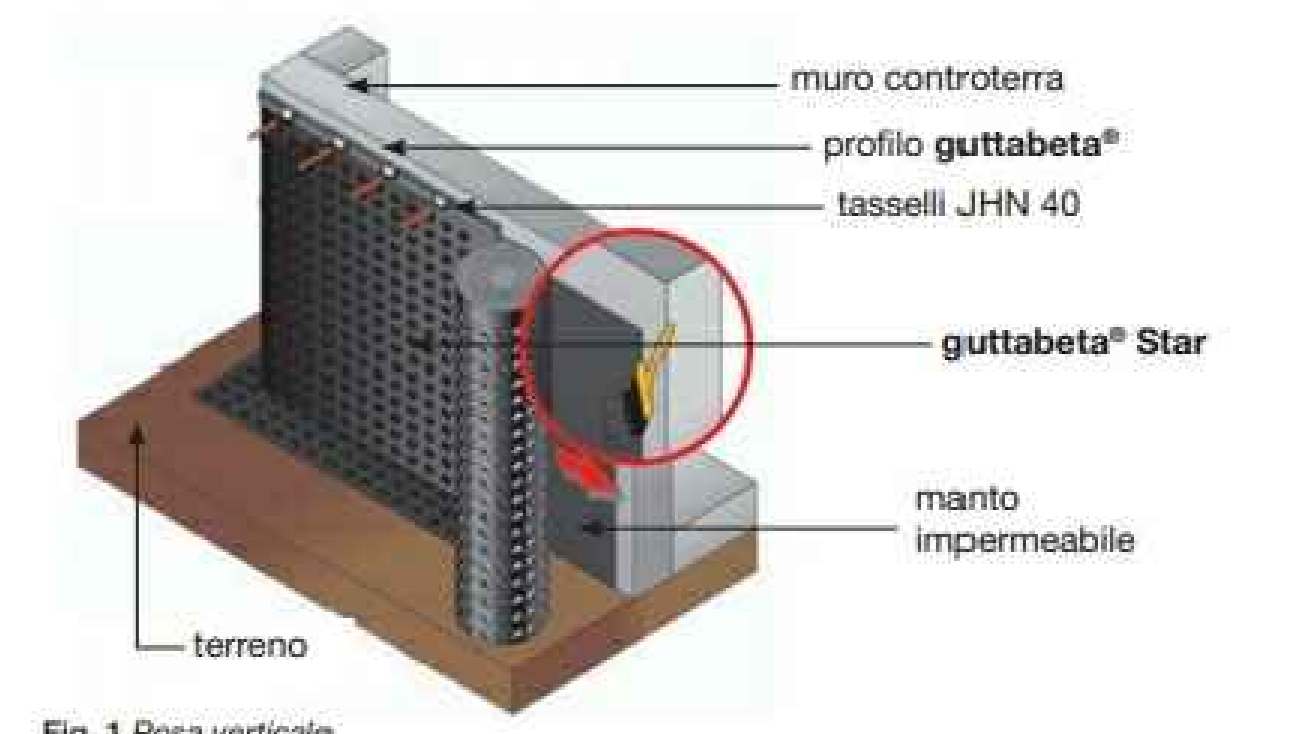
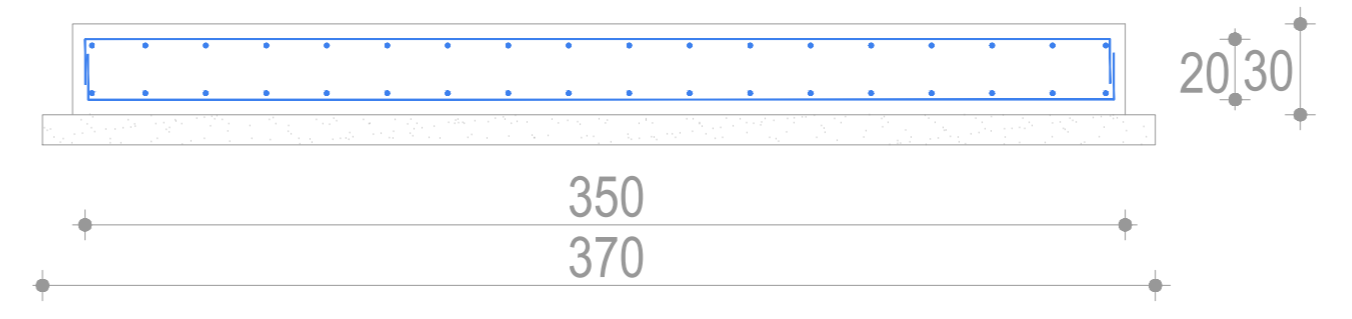
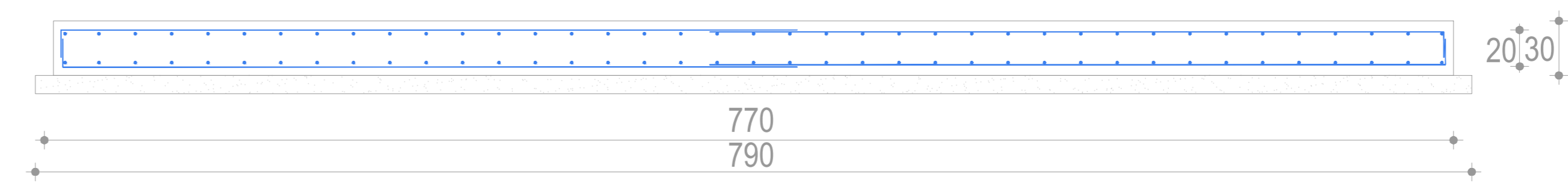
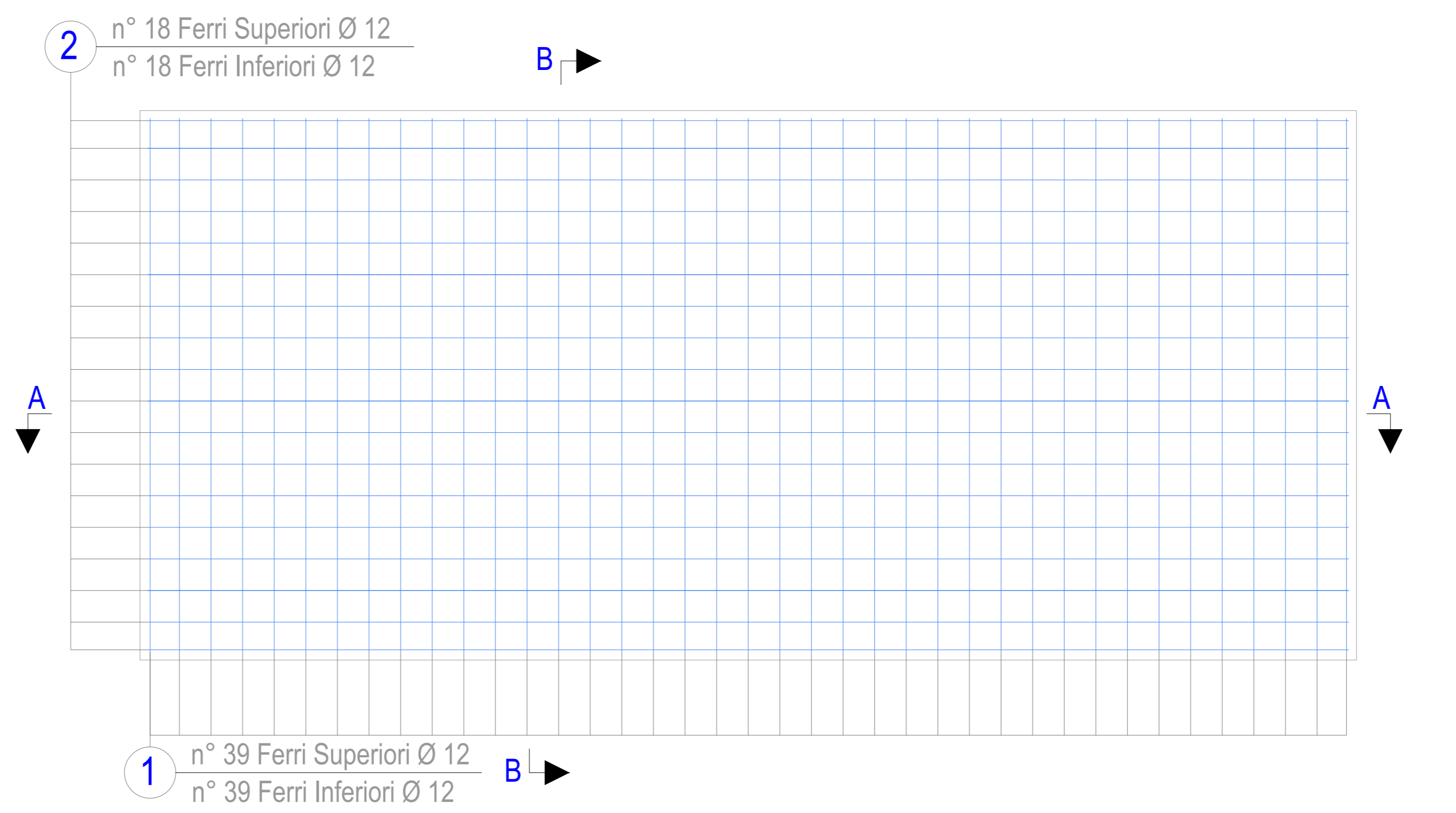
PROSPETTI LATERALI - scala 1:25



DISTINTA ARMATURE

POS.	N°	Ø	L [mm]	L Totale [mm]	SAGOMA
1	39-39	12	8300 + 8300	322700 + 322700	
2	18-18	12	3700 + 3700	66600 + 66600	

PLATEA DI FONDAZIONE - scala 1:25



PRESCRIZIONI
 Membrana bugnata in polietilene estruso ad alta densità tipo guttabeta® Star con bugne a stella, resistenza meccanica alla compressione certificata non inferiore a 320 kN/m² e un numero di bugne al m² non inferiore a 1800.
Descrizione
 Membrana bugnata in HDPE per la protezione e il drenaggio dei muri interrati. La presenza di 1860 bugne a stella e di un volume d'aria di circa 5 l/m² garantisce una efficace protezione del manto impermeabile e una corretta ventilazione tra muro e terreno. Garantisce una eccellente ventilazione delle pareti. Può sostituire il calcestruzzo magro di sottofondazione e costituisce una barriera impermeabile contro la risalita capillare. Assicura un eccellente drenaggio ed il convogliamento di grandi quantità di acqua. Le bugne a stella garantiscono un'ottima resistenza alla compressione. Disponibile in varie altezze.

- Posa a protezione dei muri controterra (fig.1)**
- Stendere la membrana bugnata con le bugne rivolte verso la parete già impermeabilizzata avendo cura di sovrapporla longitudinalmente tra un rotolo e l'altro circa 20 cm.
 - Per una maggiore protezione unire i lembi dei due rotoli con lo stesso bituminoso impermeabile.
 - Pressare il profilo guttabeta® sulla canna e chiuderla la stessa con tasselli JHN 40 o chiodi in acciaio.
 - Procedere al fissaggio della membrana con bottoni di fissaggio e relativi chiodi in acciaio.
 - Terminato il fissaggio procedere al riporto.
 - Prima del fissaggio è necessario verificare la sua compatibilità con il sistema di impermeabilizzazione del muro.
- Posa in alternativa allo strato di cls di sottofondo alle fondazioni e/o come barriera alla risalita capillare (fig.2)**
- Stendere sul terreno preventivamente coperto uno strato di geotessuto guttabeta® avendo cura di sovrapporre i lembi circa 20 cm.
 - Una volta stesa la membrana guttabeta® Star, stendere la rete elettrosaldata guttabeta® V2L, sovrapporre con appositi distanzatori.
 - Gettare la soletta in calcestruzzo. Il pavimento resterà protetto dall'umidità di risalita e guttabeta® Star contribuirà a stabilizzare la struttura.

REGIONE SICILIA
 Libero Consorzio Comunale di Agrigento
COMUNE DI CAMMARATA



01	EMISSIONE PER ENTI ESTERNI	30/06/2023	UR27	R.	LO PRESTI	LO PRESTI	LO PRESTI	LO PRESTI	LO PRESTI	LO PRESTI
00	EMISSIONE PER COMMENTI	16/06/2023	UR27	R.	LO PRESTI	LO PRESTI	LO PRESTI	LO PRESTI	LO PRESTI	LO PRESTI
REV.	DESCRIZIONE	DATA	REDAITTO	CONTROL	APPROV.					

DS ITALIA 12 S.R.L.
 Via del Piombo, 112 - 00186, ROMA (RM)
 Partita I.V.A. 16380551008 - P.E.C. dsitalia12@legmail.it

Antex Group
 Via Jonica, 16 - Loc. Belvedere - 96100 Siracusa (SR) Tel. 0931.186.5449
 web: www.antexgroup.it e-mail: info@antexgroup.it

Progetto: **IMPIANTO AGRIVOLTAICO "CAMMARATA"**
 Elaborato: ELABORATO GRAFICO STRUTTURE CABINA UTENTE PER LA CONSEGNA
 Scala: 1:25 Nome DIS./FILE: C22016505-PD-EG-11-01 Allegato: 1/1 F. No: AO Livello: **DEFINITIVO**

Il presente documento è di proprietà di ANTIX GROUP S.p.A. È vietata la ristampa o l'uso non autorizzato senza il permesso scritto della società. La società Antix è un'azienda a partecipazione paritetica.