



WGS84 - LAT: 37°39'13.27"N LONG: 13°45'50.30"E

LEGENDA

- Confini provinciali
Confini comunali
Impianto Agrivoltaico
Cabina di Centrale
Mitigazione
Cavidotto Interrato 36 kV
Cavidotto Interrato 30 kV
Cabina Utente per la consegna
Futura SE Terna "Castronovo"

LEGENDA PIANO ASSETTO IDROGEOLOGICO PERICOLOSITA' GEOMORFOLOGICA E IDRAULICA E SITI ATTENZIONE

Legenda PAI Geomorfologia Pericolosità

- 0
1
2
3
4

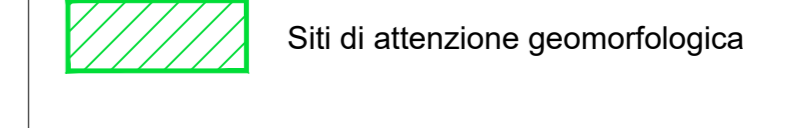
Fascia di rispetto P3P4



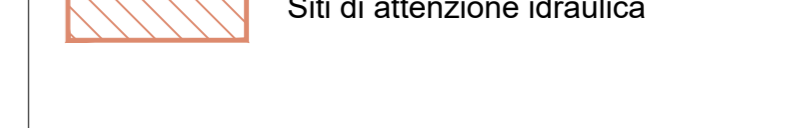
Legenda PAI Idraulica Pericolosità

- P1
P2
P3
P4

Legenda PAI Siti di Attenzione Geomorfologica



Legenda PAI Siti di Attenzione Idraulica



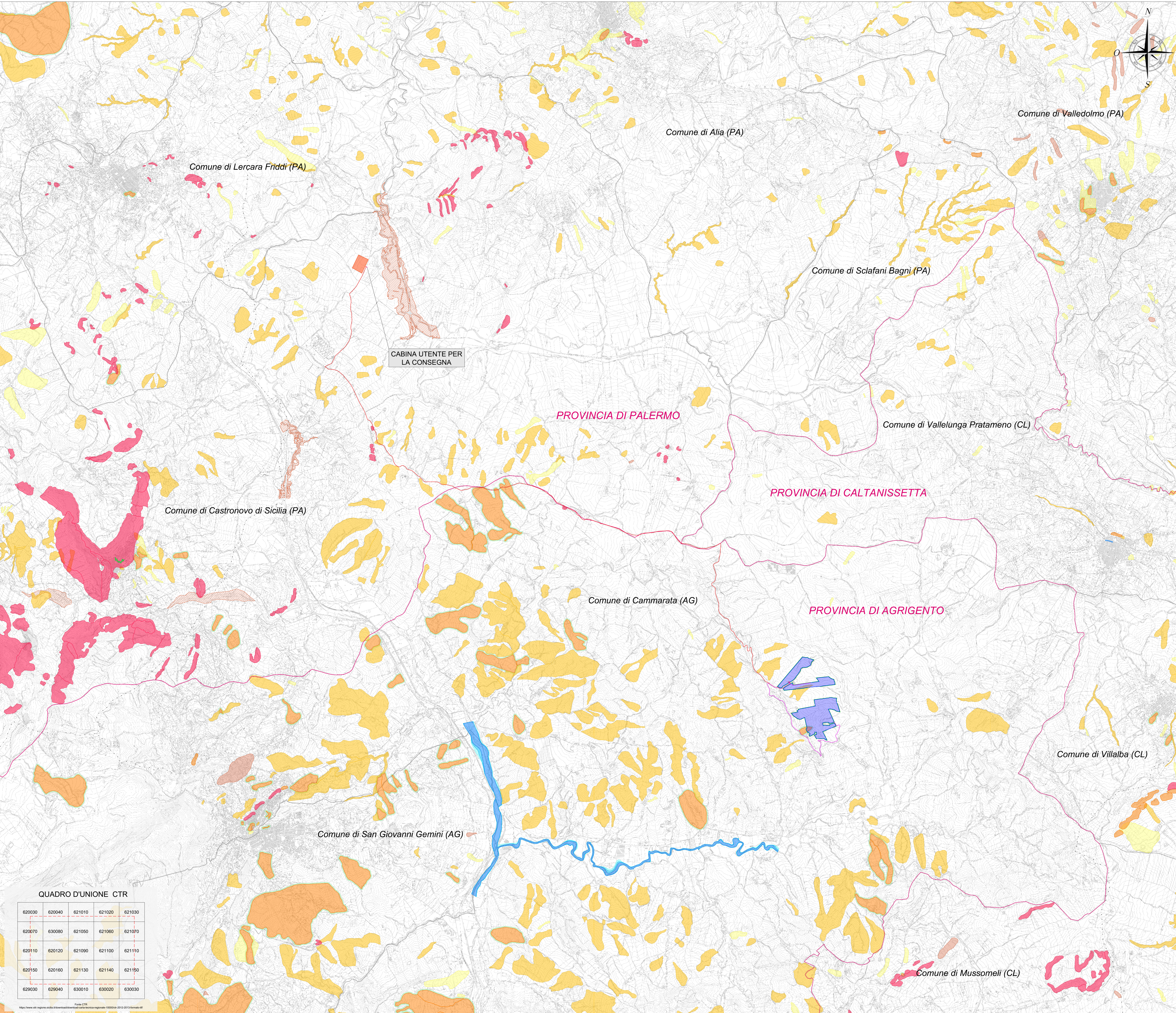
Fonte Dati: https://www.sitir.regione.sicilia.it
Nota: In legenda i testi in grigio indicano che il sito e/o il bene in questione non è presente all'interno dell'Area

REGIONE SICILIA
Libero Consorzio Comunale di Agrigento
COMUNE DI CAMMARATA



Table with 4 columns: ID, EMISSIONE PER ENTI ESTERNI, DATA, FASCIA N., BIELFIORE G., DENARO D.

Project information block including DS ITALIA 12 S.r.l., Antex group, and project details for the Agrivoltaic Plant in Cammarata.



QUADRO D'UNIONE CTR grid table with columns for coordinate ranges (e.g., 620030, 620040, etc.)