



WGS84 - LAT: 37°39'13.27"N LONG: 13°45'50.30"E

LEGENDA

- Confini provinciali
- Confini comunali
- Impianto Agrivoltaico
- Cabina di Centrale
- Mitigazione
- Cavidotto Interrato 36 kV
- Cavidotto Interrato 30 kV
- Cabina Utente per la consegna
- Futura SE Terna "Castronovo"

LEGENDA PIANO ASSETTO IDROGEOLOGICO
ESONDAZIONI E DISSESTI

Legenda PAI Idraulica Esondazione

- Manovra scarico
- Collasso

Legenda PAI Geomorfologia e Dissesti

- Dissesti per Tipologia
- Crollo e/o ribaltamento
 - Colamento rapido
 - Sprofondamento
 - Scorrimento
 - Frana complessa
 - Espansione laterale e deformazione gravitativa
 - Colamento lento
 - Area a franosità diffusa
 - Deformazione superficiale lenta
 - Calanco
 - Dissesti dovuti ad erosione accelerata

Dissesti per attività

- Attivo
- Inattivo
- Quiescente
- Stabilizzato artificialmente

Fonte Dati: <https://www.sitr.regione.sicilia.it>
Nota: In legenda i testi in grigio indicano che il sito e/o il bene in questione non è presente all'interno dell'Area

REGIONE SICILIA
Libero Consorzio Comunale di Agrigento
COMUNE DI CAMMARATA



01	EMISSIONE PER ENTI ESTERNI	30/06/23	FALLA N.	BELEGGE G.	DEMANDO D.
00	EMISSIONE PER COMMENTI	16/06/23	FALLA N.	BELEGGE G.	DEMANDO D.
REV.	DESCRIZIONE	DATA	REDAATTO	CONTROL.	APPROV.

Competente:
DS ITALIA 12 S.r.l.
Via dei Proletari, 117 - 00196 ROMA (RM)
Partita IVA: 0221650548 - P.EC: dsitalia12@dsitalia12.it



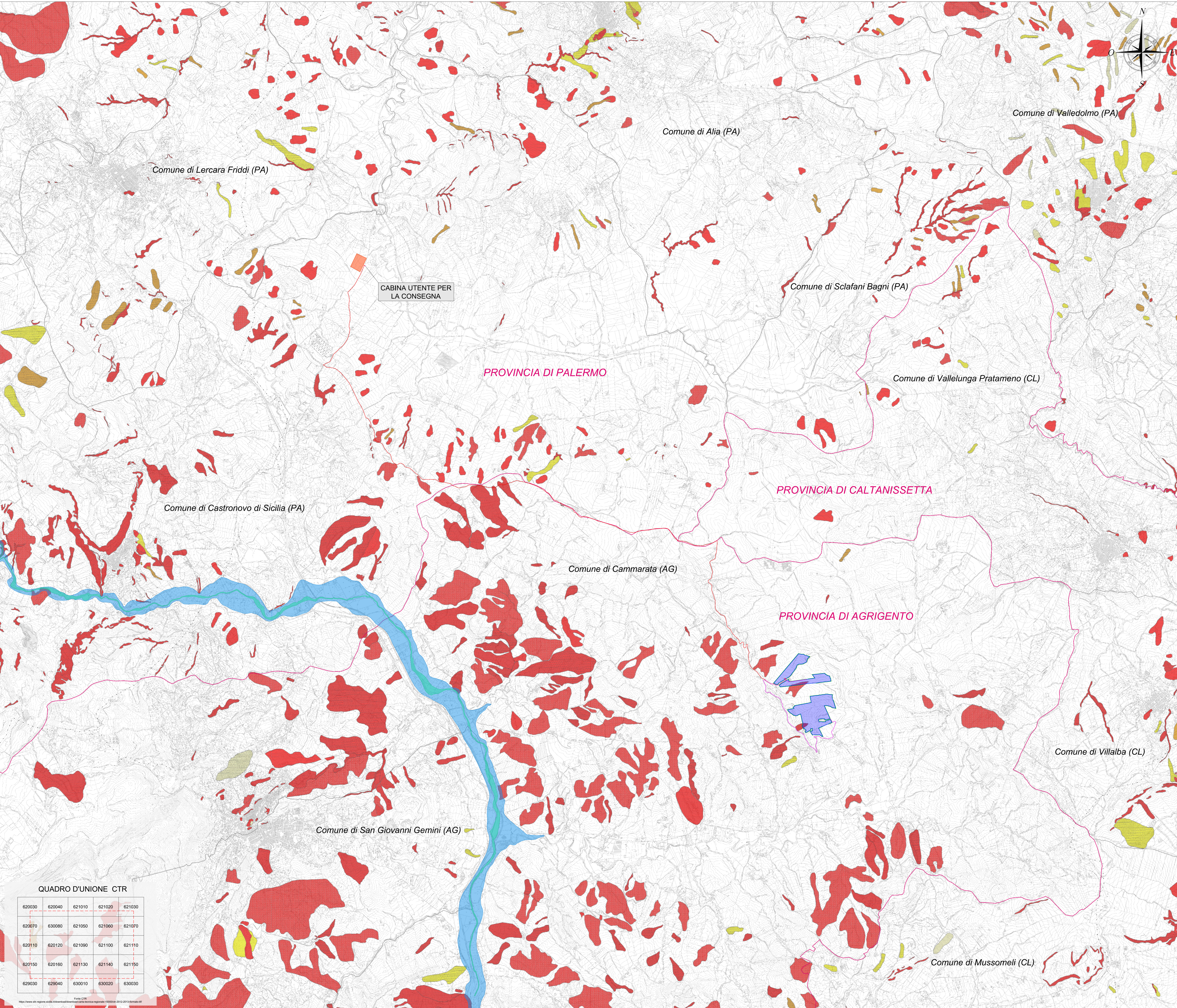
Progetto:
IMPIANTO AGRIVOLTAICO "CAMMARATA"

Autore:
Ing. Antonino Spigarello
Cedente degli oneri
della Provincia di Catania
n° 6785 del 4/11/2022

Scopo:
INQUADRAMENTO IMPIANTO SU PAI
ESONDAZIONI E DISSESTI

Scala: 1:25.000 Nome OG./FILE: C22016505-VA-PL-6.3-01 Alzeato: 1/1 Formato: A0 Livello: DEFINITIVO

Il presente documento è di proprietà della ANTEX GROUP s.r.l.
E' vietata la ristampa o l'uso non autorizzato senza il permesso scritto dalla ANTEX GROUP s.r.l.



QUADRO D'UNIONE CTR

620030	620040	621010	621020	621030
620070	630080	621050	621060	621070
620110	620120	621090	621100	621110
620150	620160	621130	621140	621150
629030	629040	630010	630020	630030