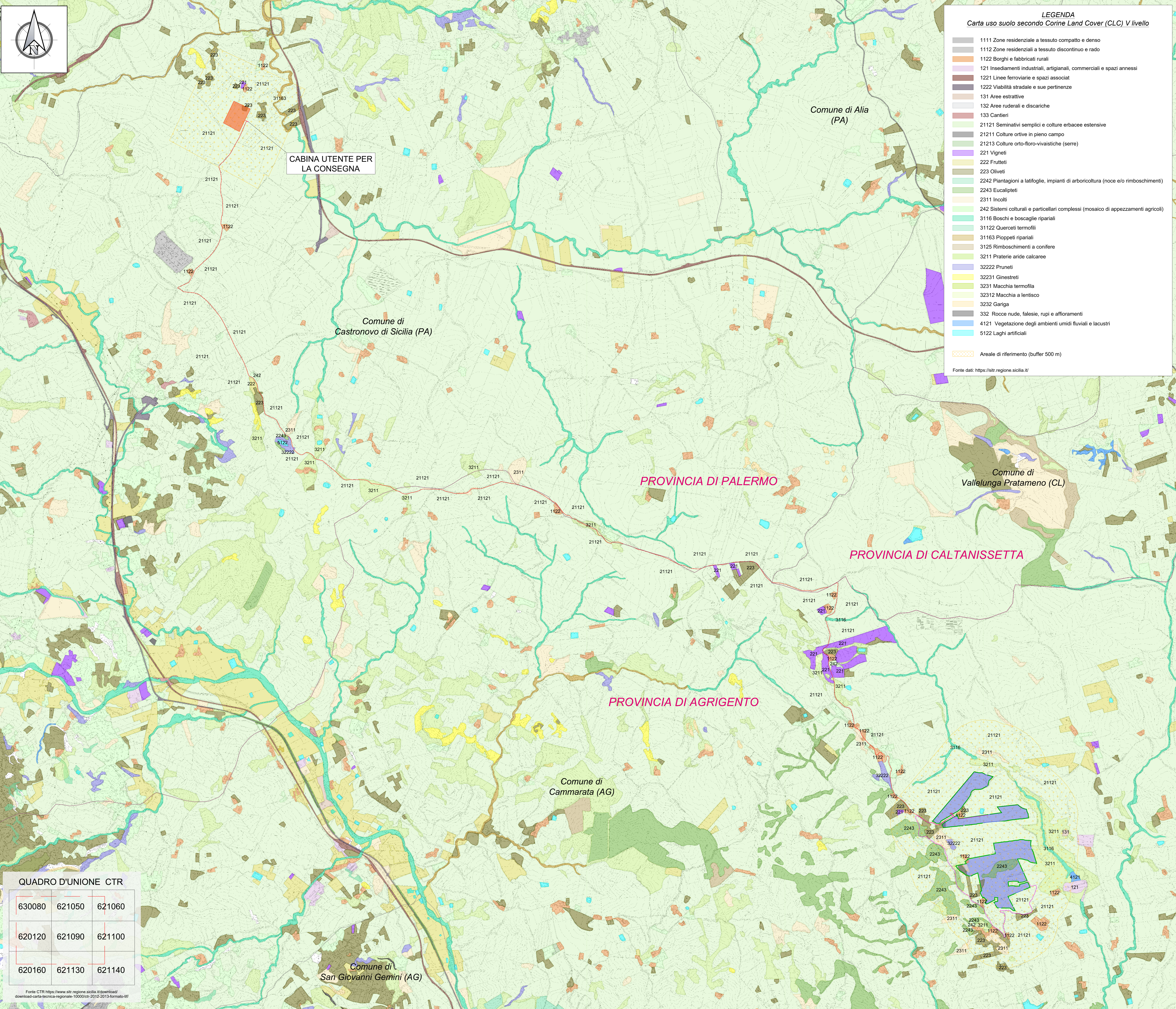


WGS84 : LAT: 37°39'13.27"N LONG: 13°45'50.30"E

- LEGENDA**
Carta uso suolo secondo Corine Land Cover (CLC) V livello
- 1111 Zone residenziale a tessuto compatto e denso
 - 1112 Zone residenziali a tessuto discontinuo e rado
 - 121 Insediamenti industriali, artigianali, commerciali e spazi annessi
 - 1221 Linee ferroviarie e spazi associati
 - 1222 Viabilità stradale e sue pertinenze
 - 131 Aree estrattive
 - 132 Aree ruderali e discariche
 - 133 Cantieri
 - 21121 Seminativi semplici e colture erbacee estensive
 - 21211 Colture ortive in pieno campo
 - 21213 Colture orto-floro-vivaistiche (serre)
 - 221 Vigneti
 - 222 Frutteti
 - 223 Oliveti
 - 2242 Piantagioni a latifoglie, impianti di arboricoltura (noce e/o rimboscimenti)
 - 2243 Eucalipteti
 - 2311 Incolti
 - 242 Sistemi culturali e partecellari complessi (mosaico di appezzamenti agricoli)
 - 3116 Boschi e boscaglie ripariali
 - 31122 Querceti termofili
 - 31163 Pioppeti ripariali
 - 3125 Rimboscimenti a conifere
 - 3211 Praterie aride calcaree
 - 32222 Pruneti
 - 32231 Ginestreti
 - 3231 Macchia termofila
 - 32312 Macchia a lentisco
 - 3232 Gariga
 - 332 Rocce nude, falesie, rupi e affioramenti
 - 4121 Vegetazione degli ambienti umidi fluviali e lacustri
 - 5122 Laghi artificiali
- Area di riferimento (buffer 500 m)
- Fonte dati: <https://aitr.regione.sicilia.it/>

- LEGENDA**
- Confini provinciali
 - Confini comunali
 - Impianto Agrivoltaico
 - Cabina di Centrale
 - Mitigazione
 - Cavidotto Interrato 36 kV
 - Cavidotto Interrato 30 kV
 - Cabina Utente per la consegna
 - Futura SE Terna "Castronovo"



QUADRO D'UNIONE CTR

630080	621050	621060
620120	621090	621100
620160	621130	621140

Fonte CTR: <https://www.sitr.regione.sicilia.it/download/download-carta-tecnica-regionale-10000/ctr-2012-2013-formato-89>



01	EMISSIONE PER ENTI ESTERNI	30/06/23	FRONGI A.	BELORE G.	DENARDO D.
00	EMISSIONE PER COMMENTI	16/06/23	FRONGI A.	BELORE G.	DENARDO D.
REV:	DESCRIZIONE	DATA	REDAITTO	CONTROL	APPROV.

Comitatente:
DS ITALIA 12 S.r.l.
Via dei Proletari, 117 - 00196 ROMA (RM)
Partita IVA: 1336051088 - P.E.C.: dsitalia12@dsitalia12.it
Società di Progettazione: **Antex group** ingegneria & innovazione
Via Jomica, 16 - Loc. Balvedere - 96100 Siracusa (SR) Tel. 0931.166340
web: www.antexgroup.it e-mail: info@antexgroup.it
Progetto: **IMPIANTO AGRIVOLTAICO "CAMMARATA"**
Dal Ing. Antonio Spagnolo
Ceduto dal ingegnere
Oreste Pizzuto
n° 6760-SEC. A

Tavolo:
INQUADRAMENTO IMPIANTO SU CARTA USO DEL SUOLO

Scala: 1:15.000
Nome OG./FILE: C22016505-VA-PL-09-01
Attegiato: 1/1
F.ile: A0
Livello: **DEFINITIVO**

Il presente documento è di proprietà della ANTEX GROUP s.r.l.
È vietata la ristampa o l'uso non autorizzato senza il permesso scritto dalla società.
Tutti i diritti sono riservati e sono di proprietà della ANTEX GROUP s.r.l.